



Comment changer :
rétroviseur extérieur sur
**NISSAN Qashqai /
Qashqai+2 I Van (J10,
JJ10E) - Guide de
remplacement**

TUTORIEL VIDÉO SIMILAIRE



Cette vidéo présente la procédure de remplacement d'une pièce similaire sur un autre véhicule.

Important !

Cette procédure de remplacement peut être appliquée sur le modèle NISSAN Qashqai / Qashqai+2 I Van (J10, JJ10E) 2.0, NISSAN Qashqai / Qashqai+2 I Van (J10, JJ10E) 2.0 Traction intégrale

Les étapes peuvent différer en fonction de la conception du véhicule.

Ce tutoriel a été conçu à l'origine pour la procédure de remplacement d'une pièce détachée similaire sur : NISSAN Qashqai / Qashqai +2 I (J10, NJ10) 1.6

**REPLACEMENT : RÉTROVISEUR EXTERIEUR – NISSAN
QASHQAI / QASHQAI+2 I VAN (J10, JJ10E). OUTILS
DONT VOUS AVEZ BESOIN :**



- Nettoyant pour contacts
- Clé dynamométrique
- Douille d'entraînement n°10
- Clé à cliquet
- Outil d'ajustement en plastique

Acheter des outils

Remplacement : rétroviseur extérieur – NISSAN Qashqai / Qashqai+2 I Van (J10, JJ10E). Conseil :

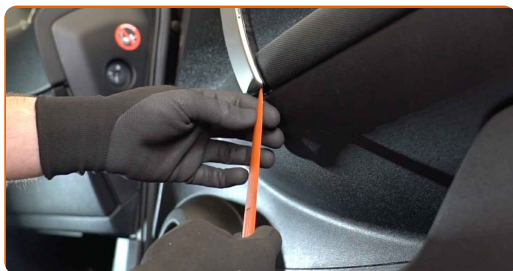
- Toutes les opérations doivent être conduites avec le moteur éteint.

REPLACEMENT : RÉTROVISEUR EXTERIEUR – NISSAN QASHQAI / QASHQAI+2 I VAN (J10, JJ10E). ORDRE RECOMMANDÉ DES ÉTAPES :

1 Ouvrez la portière de la voiture.



2 Détachez le panneau de garniture de la poignée de la portière. Servez-vous d'un outil de garniture en plastique.

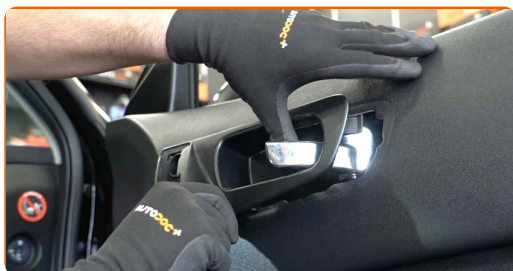


3 Dévissez la fixation de la poignée de la portière. Utilisez une douille n° 10. Utilisez une clé à cliquet.



4

Retirez la poignée de la portière.

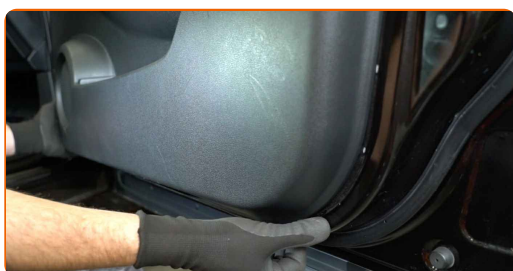


AUTODOC recommande:

- Remplacement : rétroviseur extérieur – NISSAN Qashqai / Qashqai+2 I Van (J10, JJ10E). Pour ne pas endommager la pièce lors de l'installation, ne forcez pas trop.

5

Détachez le panneau de la portière. Servez-vous d'un outil de garniture en plastique.



Remplacement : rétroviseur extérieur – NISSAN Qashqai / Qashqai+2 I Van (J10, JJ10E). Conseil d'AUTODOC :

- Ne forcez pas en retirant la pièce. Vous risqueriez de l'endommager.

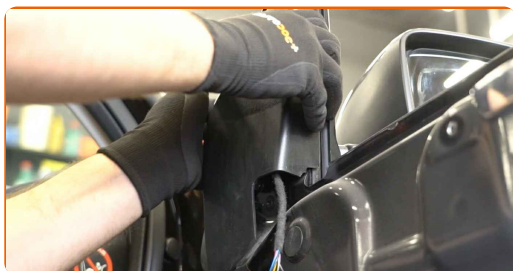
6

Détachez le connecteur de la vitre électrique du module de commutateur.



7

Détachez le panneau de garniture du rétroviseur.



AUTODOC recommande:

- Remplacement : rétroviseur extérieur – NISSAN Qashqai / Qashqai+2 I Van (J10, JJ10E). Ne forcez pas trop lorsque vous retirez la pièce car cela pourrait l'endommager.

8

Détachez le connecteur de réglage du rétroviseur de la portière. Servez-vous d'un outil de garniture en plastique.

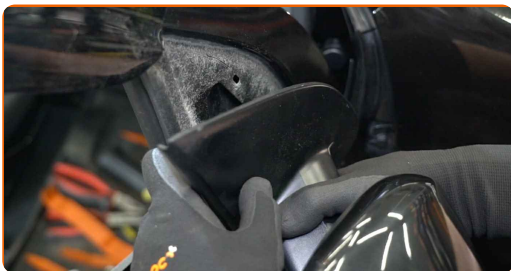


9

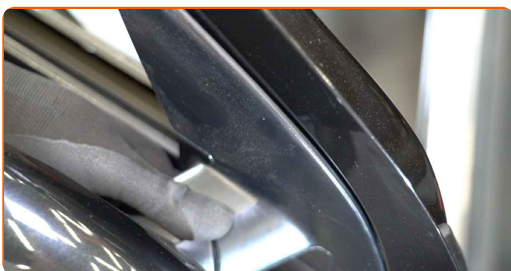
Retirez les vis du rétroviseur. Utilisez une douille n° 10. Utilisez une clé à cliquet.



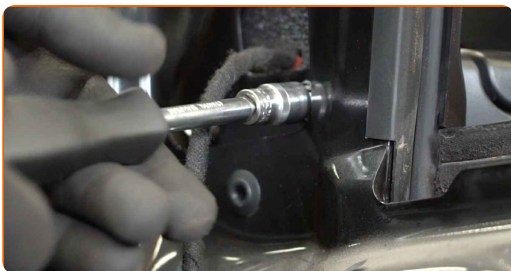
10 Retirez le rétroviseur.



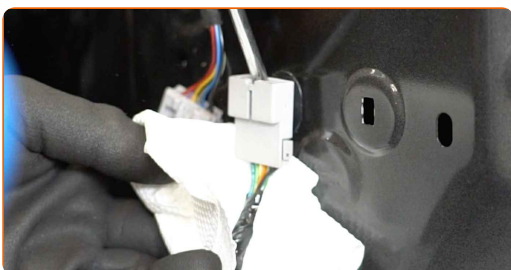
11 Installez le nouveau rétroviseur.



12 Vissez la fixation du rétroviseur. Utilisez une douille n° 10. Utilisez une clé à cliquet.



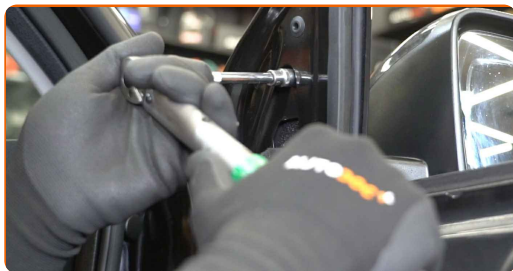
13 Appliquez du produit sur le connecteur du commutateur de la vitre électrique. Utilisez de la graisse diélectrique.



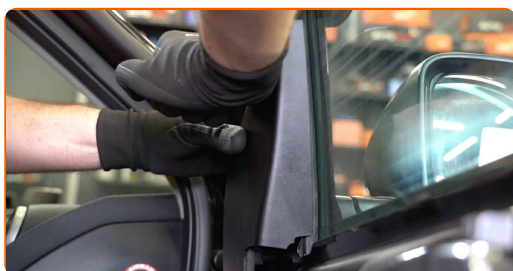
14 Fixez le connecteur de réglage du rétroviseur à la portière.



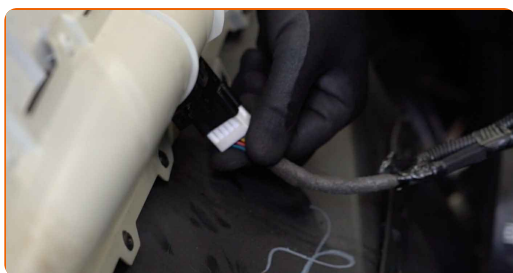
15 Serrez les vis du rétroviseur. Utilisez une douille n° 10. Utilisez une clé dynamométrique. Serrez-le jusqu'à 12 Nm.



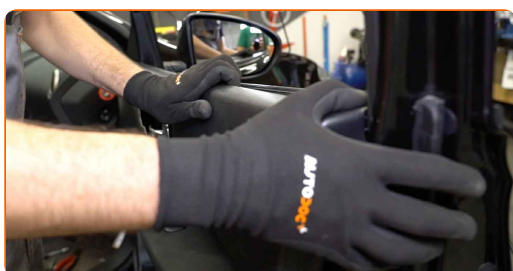
16 Fixez le panneau de garniture du rétroviseur. Assurez-vous d'entendre le clic qui confirme que la pièce est fermement en place.



17 Raccordez le connecteur de la vitre électrique au module de commutateur.



18 Réinstallez le panneau de la portière. Assurez-vous d'entendre le clic qui confirme que la pièce est fermement en place.

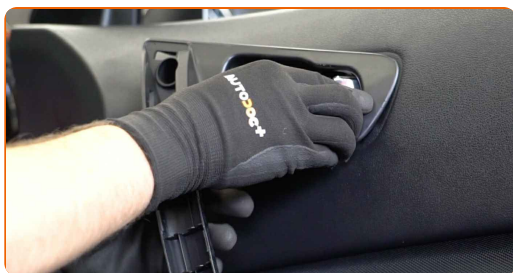


Remplacement : rétroviseur extérieur – NISSAN Qashqai / Qashqai+2 I Van (J10, JJ10E). Les experts d'AUTODOC recommandent :

- Lors de l'installation, ne forcez pas afin d'éviter d'endommager la pièce.

19

Installez la poignée de la portière.

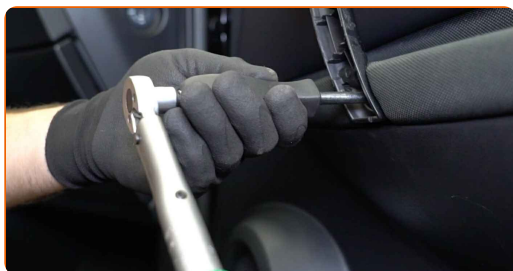


AUTODOC recommande:

- Remplacement : rétroviseur extérieur – NISSAN Qashqai / Qashqai+2 I Van (J10, JJ10E). Ne forcez pas trop lors de l'installation. Vous pourriez endommager la pièce.

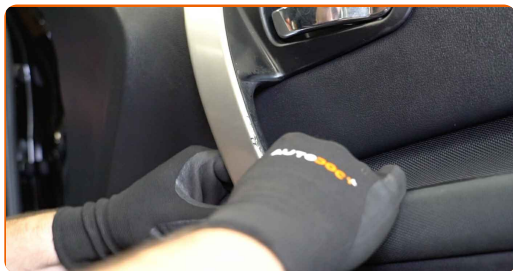
20

Serrez la fixation de la poignée de la portière. Utilisez une douille n° 10. Utilisez une clé dynamométrique. Serrez-le jusqu'à 10 Nm.



21

Attachez le panneau de garniture de la poignée de la portière.



22

Fermez la portière de la voiture.

23

Allumez le contact. C'est nécessaire pour s'assurer que le composant fonctionne correctement.

24

Éteignez le contact.

BIEN JOUÉ! 

[VOIR PLUS DE TUTORIELS](#)

AUTODOC – PIÈCES AUTOMOBILES EN LIGNE DE HAUTE QUALITÉ ET ABORDABLES

APPLI MOBILE AUTODOC : FAITES DE SUPER AFFAIRES DE MANIÈRE CONFORTABLE



+ AUTODOC

GET IT ON  **Google Play**

 **Download on the App Store**

Download

UNE GRANDE SÉLECTION DE PIÈCES DÉTACHÉES POUR VOTRE VOITURE

RÉTROVISEUR EXTERIEUR : UNE VASTE SÉLECTION

CLAUDE DE NON-RESPONSABILITÉ:

Ce document ne contient que des recommandations générales que vous pourrez trouver utiles lors de travaux de réparation ou de remplacement. AUTODOC ne peut être tenu responsable d'aucune perte, blessure ou dommage matériel occasionnés lors de processus de réparation ou de remplacement de pièces par une utilisation ou une interprétation incorrectes des informations fournies.

AUTODOC ne peut être tenu responsable d'aucune erreur ou incertitude susceptibles de figurer dans ce guide. Les informations fournies ne le sont qu'à titre purement informatif et ne sauraient se substituer aux conseils de spécialistes.

AUTODOC ne peut être tenu responsable d'aucune utilisation incorrecte ou dangereuse d'équipements, outils et pièces automobiles. AUTODOC recommande fortement de faire preuve de prudence et d'observer les règles de sécurité lors de travaux de réparation ou de remplacement de pièces. Ayez conscience que l'utilisation de pièces automobiles de qualité inférieure ne garantit pas un niveau approprié de sécurité routière.

© Copyright 2023. Tous les contenus de ce site, notamment textes, photographies et illustrations, sont protégés par le droit d'auteur. Tous droits, y compris droits de reproduction, de publication, de modification et de traduction, réservés par AUTODOC SE.