



Comment changer : filtre
à air sur **NISSAN SUNNY**
II (N13) - Guide de
remplacement

TUTORIEL VIDÉO SIMILAIRE



Cette vidéo présente la procédure de remplacement d'une pièce similaire sur un autre véhicule.

Important !

Cette procédure de remplacement peut être appliquée sur le modèle:
NISSAN SUNNY II (N13) 1.7 D, NISSAN SUNNY II (N13) 1.6 GTI 16V, NISSAN SUNNY II (N13) 1.6

Les étapes peuvent différer en fonction de la conception du véhicule.

Ce tutoriel a été conçu à l'origine pour la procédure de remplacement d'une pièce détachée similaire sur : NISSAN X-TRAIL (T30) 2.5 4x4

REPLACEMENT : FILTRE À AIR – NISSAN SUNNY II
(N13). OUTILS DONT VOUS POURRIEZ AVOIR BESOIN :



• Serviette microfibras

• Couverture des ailes

[Acheter des outils](#)

Remplacement : filtre à air – NISSAN SUNNY II (N13). Les experts d'AUTODOC recommandent :

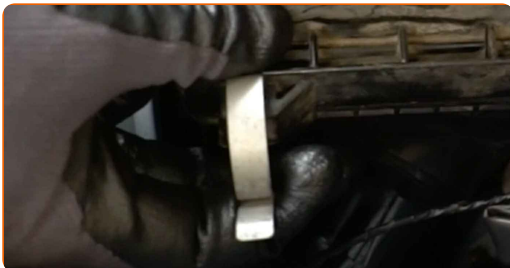
- Suivez les conditions, recommandations et critères d'opération recommandés par le fabricant.
- Attention : tous les travaux sur la voiture - NISSAN SUNNY II (N13) - doivent être effectués avec le moteur éteint.

EFFECTUEZ LE REMPLACEMENT DANS L'ORDRE SUIVANT:

1 Ouvrez le capot.

2 Servez-vous d'une housse d'aile pour protéger les parties peintes et plastiques de la voiture.

3 Déverrouillez les clips du couvercle du filtre à air.



4 Soulevez légèrement le couvercle du filtre à air.



5 Retirez l'élément filtrant du couvercle du filtre à air.



6 Recouvrez la durite d'admission d'air avec un chiffon microfibre pour empêcher que des particules n'entrent dans le système.



7 Nettoyez le couvercle de filtre à air et le boîtier.



8 Retirez le tissu microfibre se trouvant sur la durite d'admission d'air.



9 Insérez un nouvel élément filtrant dans le compartiment du filtre. Assurez-vous que le cadre du filtre s'insère de manière ferme dans le boîtier.



Remplacement : filtre à air – NISSAN SUNNY II (N13). Conseil :

- Vérifiez que l'élément filtrant est correctement positionné. Ne le tordez pas.
- Attention ! Utilisez des filtres de qualité - NISSAN SUNNY II (N13).
- Pendant l'installation, assurez-vous que la poussière et les saletés ne pénètrent pas dans le boîtier de filtre à air.

10 Réinstallez le couvercle du filtre à air. Fixez-le.



11 Appuyez sur les attaches du couvercle du filtre à air pour le remettre en place.



12 Retirez la housse d'aile.

13 Fermez le capot.

BIEN JOUÉ ! 

VOIR PLUS DE TUTORIELS

AUTODOC – PIÈCES AUTOMOBILES EN LIGNE DE HAUTE QUALITÉ ET ABORDABLES

APPLI MOBILE AUTODOC : FAITES DE SUPER AFFAIRES DE MANIÈRE CONFORTABLE



+ AUTODOC

GET IT ON **Google Play**

Download on the **App Store**

Download

UNE GRANDE SÉLECTION DE PIÈCES DÉTACHÉES POUR VOTRE VOITURE

FILTRE À AIR : UNE VASTE SÉLECTION

CLAUSE DE NON-RESPONSABILITÉ:

Ce document ne contient que des recommandations générales que vous pourrez trouver utiles lors de travaux de réparation ou de remplacement. AUTODOC ne peut être tenu responsable d'aucune perte, blessure ou dommage matériel occasionnés lors de processus de réparation ou de remplacement de pièces par une utilisation ou une interprétation incorrectes des informations fournies.

AUTODOC ne peut être tenu responsable d'aucune erreur ou incertitude susceptibles de figurer dans ce guide. Les informations fournies ne le sont qu'à titre purement informatif et ne sauraient se substituer aux conseils de spécialistes.

AUTODOC ne peut être tenu responsable d'aucune utilisation incorrecte ou dangereuse d'équipements, outils et pièces automobiles. AUTODOC recommande fortement de faire preuve de prudence et d'observer les règles de sécurité lors de travaux de réparation ou de remplacement de pièces. Ayez conscience que l'utilisation de pièces automobiles de qualité inférieure ne garantit pas un niveau approprié de sécurité routière.

© Copyright 2022. Tous les contenus de ce site, notamment textes, photographies et illustrations, sont protégés par le droit d'auteur. Tous droits, y compris droits de reproduction, de publication, de modification et de traduction, réservés par AUTODOC GmbH.