



Comment changer : filtre
à carburant sur **NISSAN**
Terrano III (D10) - Guide
de remplacement

TUTORIEL VIDÉO SIMILAIRE



Cette vidéo présente la procédure de remplacement d'une pièce similaire sur un autre véhicule.

Important !

Cette procédure de remplacement peut être appliquée sur le modèle:
NISSAN Terrano III (D10) 1.6, NISSAN Terrano III (D10) 1.6 4x4

Les étapes peuvent différer en fonction de la conception du véhicule.

Ce tutoriel a été conçu à l'origine pour la procédure de remplacement d'une pièce détachée similaire sur : RENAULT TWINGO I (C06_) 1.2

REPLACEMENT : FILTRE À CARBURANT – NISSAN
TERRANO III (D10). OUTILS DONT VOUS AVEZ BESOIN :



- Nettoyant multi-usages en spray
- Pincettes pour la conduite de carburant
- Tournevis phillips
- Conteneur pour liquides

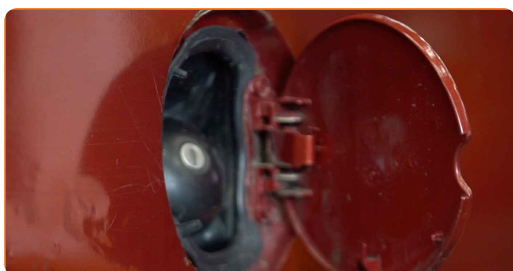
Acheter des outils

Remplacement : filtre à carburant – NISSAN Terrano III (D10). Conseil :

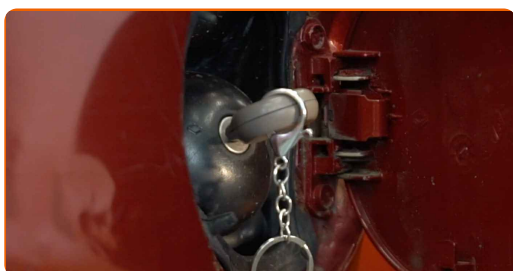
- Assurez-vous de la bonne aération de la zone de travail. Les vapeurs de carburant sont toxiques.
- Toutes les opérations doivent être conduites avec le moteur éteint.

REPLACEMENT : FILTRE À CARBURANT – NISSAN TERRANO III (D10). ORDRE RECOMMANDÉ DES ÉTAPES :

1 Ouvrez la trappe à carburant.

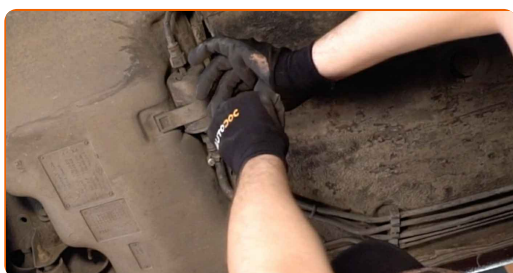


2 Dévissez le bouchon du réservoir.

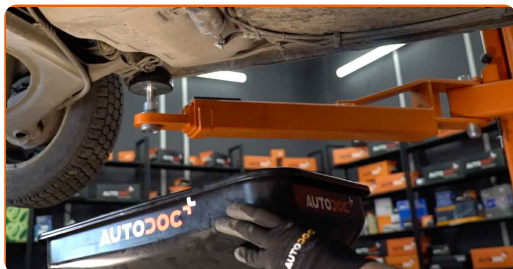


3 Soulevez la voiture en vous servant d'un cric ou en l'installant sur une fosse mécanique.

4 Desserrez le support du filtre à carburant. Servez-vous d'un tournevis Phillips.



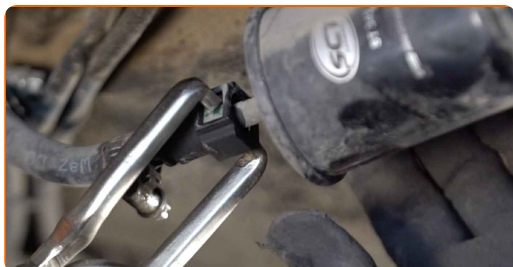
5 Préparez un bac pour récupérer le liquide.



6 Nettoyez les fixations des conduites d'approvisionnement en carburant. Servez-vous d'un aérosol nettoyant multi-usages.



7 Appuyez sur les clips et détachez les conduites d'admission de carburant du boîtier du filtre à huile. Servez-vous des pinces pour la conduite de carburant.

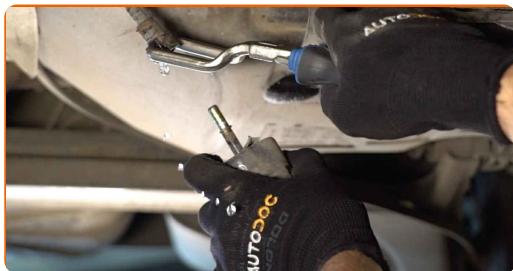


Remplacement : filtre à carburant – NISSAN Terrano III (D10). Conseil des experts d'AUTODOC :

- Attention ! Il se peut que de l'essence s'écoule du boîtier et des conduites du filtre.

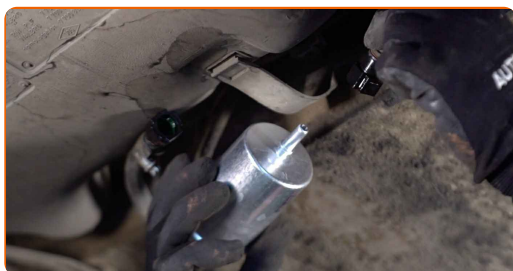
8

Retirez le filtre à essence. Mettez l'ancienne cartouche de filtre dans le conteneur.



9

Installez un filtre à essence neuf.



AUTODOC recommande:

- Assurez-vous que le filtre à carburant soit positionné correctement. Tenez compte de la marque de la direction de circulation du carburant.
- Durant l'installation, veillez à empêcher l'entrée de poussières ou de saletés dans le boîtier du filtre à carburant.
- NISSAN Terrano III (D10) - Il est important de n'utiliser que des filtres de haute qualité.

10

Connectez les lignes d'alimentation en carburant au filtre à carburant.



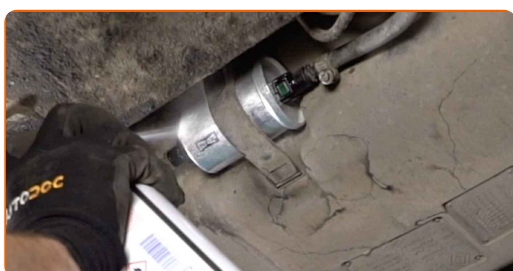
11

Serrez les attaches du filtre à carburant. Servez-vous d'un tournevis Phillips.



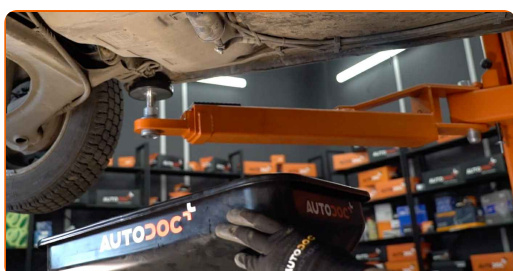
12

Nettoyez les fixations des conduites d'approvisionnement en carburant. Servez-vous d'un aérosol nettoyant multi-usages.



13

Retirez le bac contenant le liquide de là où il se trouve.

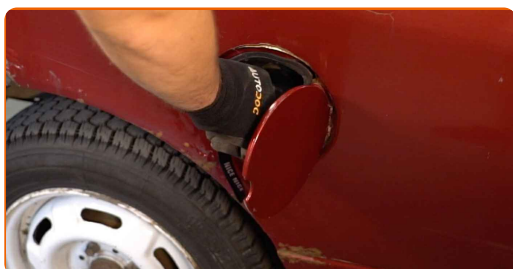


14

Abaissez la voiture.

15

Serrez le bouchon du réservoir.



16 Fermez la trappe à carburant.



Remplacement : filtre à carburant – NISSAN Terrano III (D10). Conseil :

- Avant de débiter, allumez et éteignez le moteur à plusieurs reprises. C'est nécessaire pour activer la pompe à carburant et permettre à celui-ci de circuler dans le système.

17 Faites tourner le moteur quelques minutes. C'est nécessaire pour s'assurer que le composant fonctionne correctement.

18 Éteignez le moteur.

Remplacement : filtre à carburant – NISSAN Terrano III (D10). AUTODOC recommande :

- Pour protéger l'environnement de la pollution, assurez-vous de vous débarrasser des filtres usagés dans des contenaires spéciaux.

BIEN JOUÉ! 

VOIR PLUS DE TUTORIELS

AUTODOC – PIÈCES AUTOMOBILES EN LIGNE DE HAUTE QUALITÉ ET ABORDABLES

APPLI MOBILE AUTODOC : FAITES DE SUPER AFFAIRES DE MANIÈRE CONFORTABLE



+ AUTODOC

GET IT ON **Google Play**

Download on the **App Store**

Download

UNE GRANDE SÉLECTION DE PIÈCES DÉTACHÉES POUR VOTRE VOITURE

FILTRE À CARBURANT : UNE VASTE SÉLECTION

CLAUDE DE NON-RESPONSABILITÉ:

Ce document ne contient que des recommandations générales que vous pourrez trouver utiles lors de travaux de réparation ou de remplacement. AUTODOC ne peut être tenu responsable d'aucune perte, blessure ou dommage matériel occasionnés lors de processus de réparation ou de remplacement de pièces par une utilisation ou une interprétation incorrectes des informations fournies.

AUTODOC ne peut être tenu responsable d'aucune erreur ou incertitude susceptibles de figurer dans ce guide. Les informations fournies ne le sont qu'à titre purement informatif et ne sauraient se substituer aux conseils de spécialistes.

AUTODOC ne peut être tenu responsable d'aucune utilisation incorrecte ou dangereuse d'équipements, outils et pièces automobiles. AUTODOC recommande fortement de faire preuve de prudence et d'observer les règles de sécurité lors de travaux de réparation ou de remplacement de pièces. Ayez conscience que l'utilisation de pièces automobiles de qualité inférieure ne garantit pas un niveau approprié de sécurité routière.

© Copyright 2022. Tous les contenus de ce site, notamment textes, photographies et illustrations, sont protégés par le droit d'auteur. Tous droits, y compris droits de reproduction, de publication, de modification et de traduction, réservés par AUTODOC GmbH.