



Comment changer : filtre
à carburant sur **NISSAN**
TRADE Camion plate-
forme/Châssis - Guide de
remplacement

TUTORIEL VIDÉO SIMILAIRE



Cette vidéo présente la procédure de remplacement d'une pièce similaire sur un autre véhicule.

Important !

Cette procédure de remplacement peut être appliquée sur le modèle:
NISSAN TRADE Camion plate-forme/Châssis 2.7 TD, NISSAN TRADE Camion plate-forme/Châssis 3.0 TD

Les étapes peuvent différer en fonction de la conception du véhicule.

Ce tutoriel a été conçu à l'origine pour la procédure de remplacement d'une pièce détachée similaire sur : NISSAN X-TRAIL (T30) 2.2 dCi 4x4

REEMPLACEMENT : FILTRE À CARBURANT – NISSAN
 TRADE CAMION PLATE-FORME/CHÂSSIS. LISTE DES
 OUTILS DONT VOUS AUREZ BESOIN :



- Nettoyant multi-usages en spray
- Douille d'entraînement n°10
- Clé à cliquet
- Tournevis À Tête Plate
- Tournevis phillips
- Pincés
- Couverture des ailes

Acheter des outils

Remplacement : filtre à carburant – NISSAN TRADE Camion plate-forme/Châssis. Les experts d'AUTODOC recommandent :

- Assurez-vous de la bonne aération de la zone de travail. Les vapeurs de carburant sont toxiques.
- Toutes les opérations doivent être conduites avec le moteur éteint.

REEMPLACEMENT : FILTRE À CARBURANT – NISSAN TRADE CAMION PLATE-FORME/CHÂSSIS. UTILISEZ LA PROCÉDURE SUIVANTE :

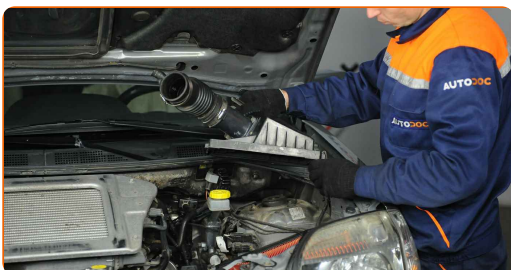
1 Ouvrez le capot.

2 Servez-vous d'une housse d'aile pour protéger les parties peintes et plastiques de la voiture.

3 Faites glisser les clips du couvercle du filtre. Utilisez un tournevis plat.

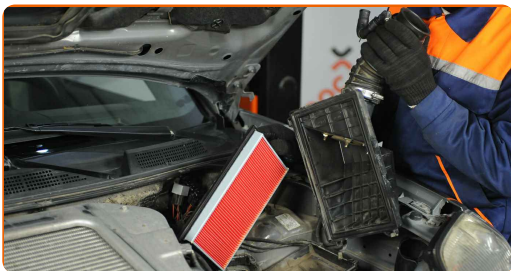


4 Retirez le couvercle du filtre.



5

Démontez le filtre à air.

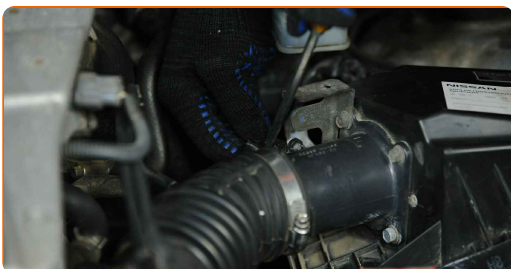


6

Séparez le tuyau de ventilation du carter du conduit de ventilation.

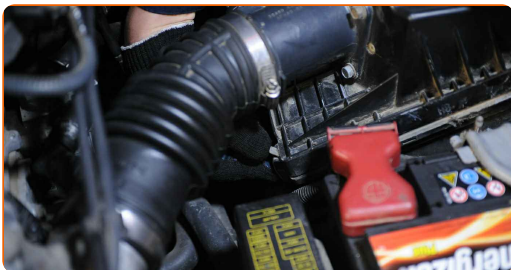
7

Desserrez l'attache de l'admission d'air. Utilisez un tournevis plat.



8

Détachez le tuyau de vide. Utilisez des pinces.



9

Dévissez les boulons de fixation du support du filtre à air. Utilisez une douille n° 10. Utilisez une clé à cliquet. Servez-vous d'un tournevis Phillips.

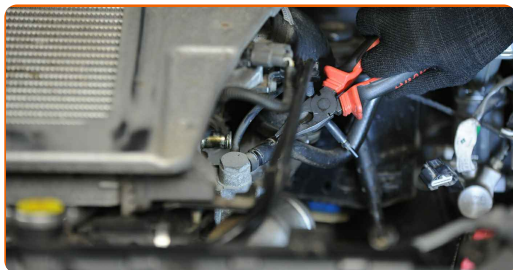


10 Retirez le filtre à carburant et son support.

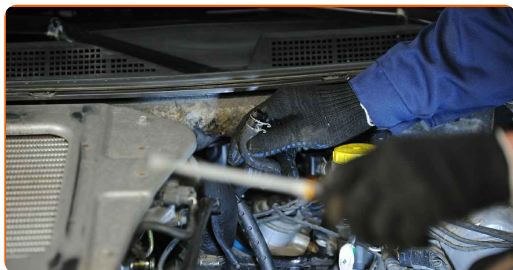


11 Nettoyez les fixations des conduites d'approvisionnement en carburant. Servez-vous d'un aérosol nettoyant multi-usages.

12 Relâchez les colliers de fixation des tuyaux de filtre à carburant. Utilisez des pinces.



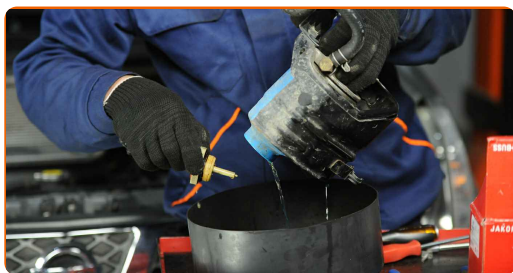
13 Détachez les tuyaux du filtre à carburant.



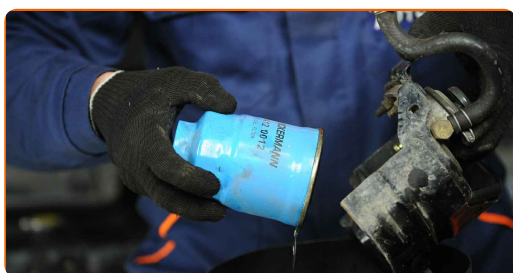
Remplacement : filtre à carburant – NISSAN TRADE Camion plate-forme/Châssis. Les experts d'AUTODOC recommandent :

- Attention ! Il se peut que de l'essence s'écoule du boîtier et des conduites du filtre.

14 Dévissez le bouchon inférieur du filtre à carburant.



15 Retirez le filtre à essence.



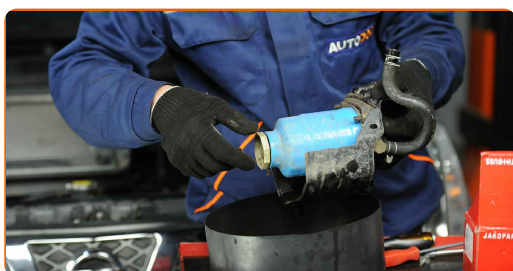
16 Mettez l'ancienne cartouche de filtre dans le conteneur.



17 Nettoyez le boîtier du filtre à carburant et son couvercle. Servez-vous d'un aérosol nettoyant multi-usages.



18 Installez un filtre à essence neuf.



Remplacement : filtre à carburant – NISSAN TRADE Camion plate-forme/Châssis. Les professionnels recommandent :

- Durant l'installation, veillez à empêcher l'entrée de poussières ou de saletés dans le boîtier du filtre à carburant.
- Ne prenez que des filtres de qualité.

19

Retirez le joint en caoutchouc. Utilisez un tournevis plat.



20

Installez le joint en caoutchouc.



21

Installez le bouchon inférieur sur le nouveau filtre à carburant.



22

Installez le nouveau filtre à carburant et son support.



23 Attachez les tuyaux au filtre à carburant. Utilisez des pinces.



24 Serrez les colliers de fixation des tuyaux de filtre à carburant. Utilisez des pinces.



25 Vissez le boulons de fixation du support du filtre à carburant. Utilisez une douille n° 10. Utilisez une clé à cliquet. Servez-vous d'un tournevis Phillips.



26 Attachez le tuyau de vide. Utilisez des pinces.



27 Installez le filtre à air.



28 Réinstallez le couvercle du filtre à air. Fixez-le.

29 Vissez les clips de retenues du boîtier du filtre à air. Utilisez un tournevis plat.



30 Maintenez la fixation du conduit d'admission d'air. Utilisez un tournevis plat.



31 Connectez le tuyau de ventilation du carter au conduit d'air.



32 Retirez la housse d'aile.

33 Fermez le capot.

BIEN JOUÉ ! 

VOIR PLUS DE TUTORIELS

AUTODOC – PIÈCES AUTOMOBILES EN LIGNE DE HAUTE QUALITÉ ET ABORDABLES

APPLI MOBILE AUTODOC : FAITES DE SUPER AFFAIRES DE MANIÈRE CONFORTABLE



+ AUTODOC

GET IT ON  **Google Play**

 **Download on the App Store**

Download

UNE GRANDE SÉLECTION DE PIÈCES DÉTACHÉES POUR VOTRE VOITURE

FILTRE À CARBURANT : UNE VASTE SÉLECTION

CLAUDE DE NON-RESPONSABILITÉ:

Ce document ne contient que des recommandations générales que vous pourrez trouver utiles lors de travaux de réparation ou de remplacement. AUTODOC ne peut être tenu responsable d'aucune perte, blessure ou dommage matériel occasionnés lors de processus de réparation ou de remplacement de pièces par une utilisation ou une interprétation incorrectes des informations fournies.

AUTODOC ne peut être tenu responsable d'aucune erreur ou incertitude susceptibles de figurer dans ce guide. Les informations fournies ne le sont qu'à titre purement informatif et ne sauraient se substituer aux conseils de spécialistes.

AUTODOC ne peut être tenu responsable d'aucune utilisation incorrecte ou dangereuse d'équipements, outils et pièces automobiles. AUTODOC recommande fortement de faire preuve de prudence et d'observer les règles de sécurité lors de travaux de réparation ou de remplacement de pièces. Ayez conscience que l'utilisation de pièces automobiles de qualité inférieure ne garantit pas un niveau approprié de sécurité routière.

© Copyright 2023. Tous les contenus de ce site, notamment textes, photographies et illustrations, sont protégés par le droit d'auteur. Tous droits, y compris droits de reproduction, de publication, de modification et de traduction, réservés par AUTODOC SE.