



Comment changer :  
poignée de porte avant  
sur **NISSAN Xterra (N50)**  
- Guide de  
remplacement

## TUTORIEL VIDÉO SIMILAIRE



Cette vidéo présente la procédure de remplacement d'une pièce similaire sur un autre véhicule.

### Important !

Cette procédure de remplacement peut être appliquée sur le modèle NISSAN Xterra (N50) 4.0 4x4

Les étapes peuvent différer en fonction de la conception du véhicule.

Ce tutoriel a été conçu à l'origine pour la procédure de remplacement d'une pièce détachée similaire sur : NISSAN Qashqai / Qashqai+2 I (J10, NJ10) 1.6

REEMPLACEMENT : POIGNÉE DE PORTE – NISSAN XTERRA (N50). OUTILS DONT VOUS AUREZ BESOIN :



- Clé dynamométrique
- Mèche Torx T20
- Douille d'entraînement n°10
- Clé à cliquet
- Tournevis À Tête Plate
- Pincés à bout rond
- Outil d'ajustement en plastique

**Acheter des outils**

Remplacement : poignée de porte – NISSAN Xterra (N50). Les experts d'AUTODOC recommandent :

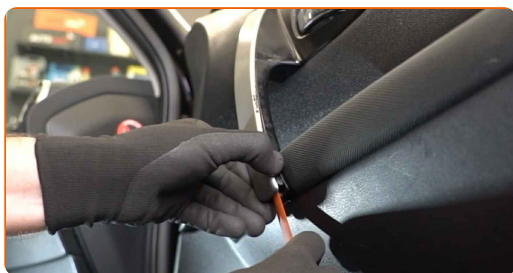
- La procédure de remplacement est identique pour les poignées des portières gauches et droites.
- Toutes les opérations doivent être conduites avec le moteur éteint.

## EFFECTUEZ LE REMPLACEMENT DANS L'ORDRE SUIVANT:

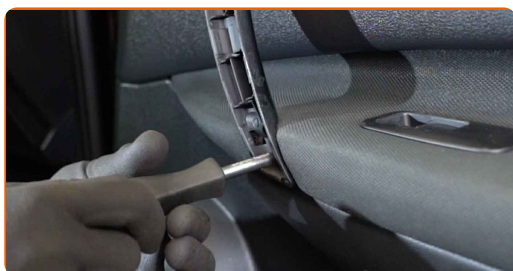
**1** Ouvrez la portière de la voiture.



**2** Détachez le panneau de garniture de la poignée de la portière. Servez-vous d'un outil de garniture en plastique.



**3** Dévissez la fixation de la poignée de la portière. Utilisez une douille n° 10. Utilisez une clé à cliquet.



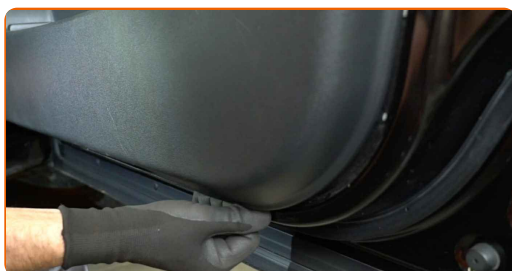
**4** Retirez la poignée de la portière.



**AUTODOC recommande:**

- Remplacement : poignée de porte – NISSAN Xterra (N50). Ne forcez pas trop lorsque vous retirez la pièce car cela pourrait l'endommager.

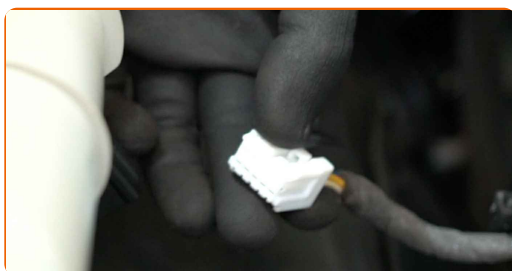
**5** Détachez le panneau de la portière. Servez-vous d'un outil de garniture en plastique.



**Remplacement : poignée de porte – NISSAN Xterra (N50). Conseil :**

- Ne forcez pas en retirant la pièce. Vous risqueriez de l'endommager.

**6** Détachez le connecteur de la vitre électrique du module de commutateur.



7

Retirez le module de commutateur de la vitre électrique.



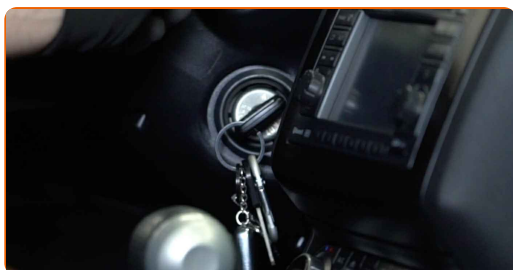
8

Raccordez le connecteur de la vitre électrique au module de commutateur.



9

Allumez le contact.



10

Retirez les caches des fixations des lève-vitres.

11

Baissez la vitre de la fenêtre.

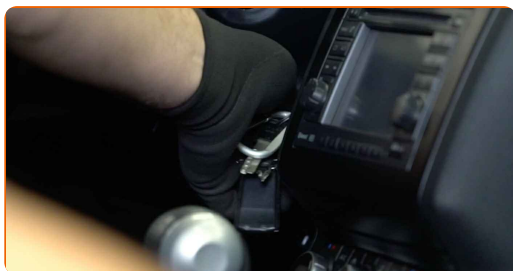


Remplacement : poignée de porte – NISSAN Xterra (N50). AUTODOC recommande :

- Continuez à abaisser la vitre de la fenêtre jusqu'à ce que ses fixations deviennent visibles.

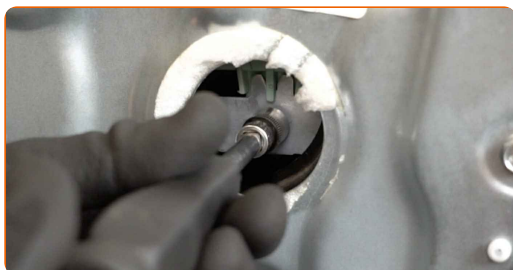
12

Éteignez le contact.



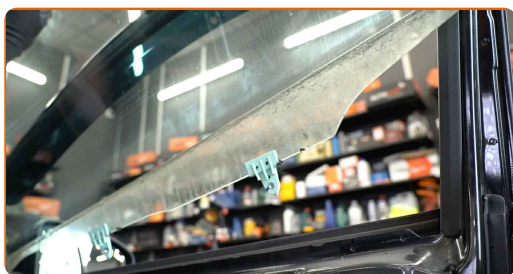
13

Dévissez les fixations de la vitre de la fenêtre. Utilisez une douille n° 10. Utilisez une clé à cliquet.



14

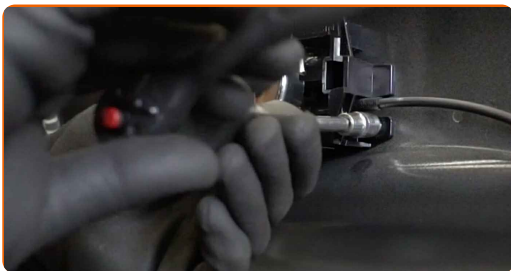
Montez un peu la vitre et retirez-la.



Remplacement : poignée de porte – NISSAN Xterra (N50). Conseil d'AUTODOC :

- Pour éviter de vous blesser, tenez la vitre lorsque vous la soulevez.

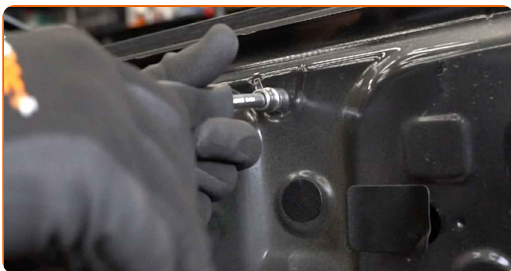
**15** Dévissez la fixation de la poignée intérieure de la portière. Utilisez une douille n° 10. Utilisez une clé à cliquet.



**16** Retirez la poignée intérieure de la portière.



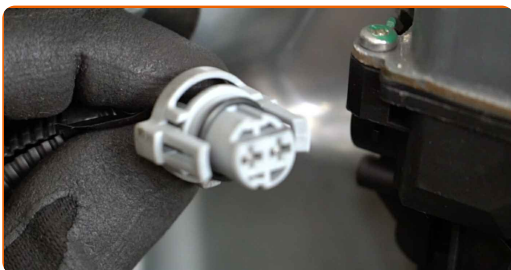
**17** Dévissez les fixations du panneau de la portière. Utilisez une douille n° 10. Utilisez une clé à cliquet.



**18** Détachez le faisceau de câbles de la vitre électrique.



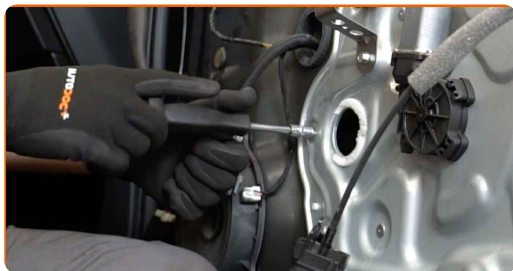
**19** Détachez le connecteur de la vitre électrique. Servez-vous de pinces à bout rond.





20

Dévissez les fixations du panneau de la portière. Utilisez une douille n° 10. Utilisez une clé à cliquet.



21

Retirez le panneau de la portière en même temps que la tringlerie du mécanisme de vitre électrique.

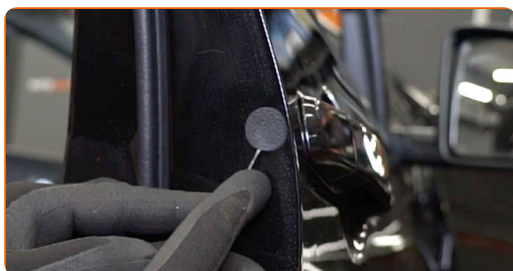


Remplacement : poignée de porte – NISSAN Xterra (N50). Les professionnels recommandent :

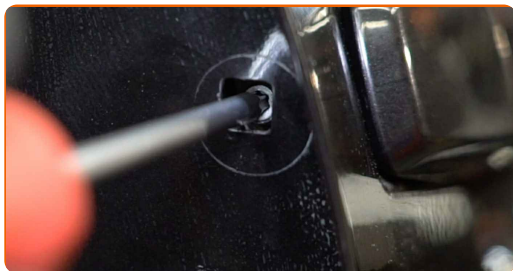
- Ne forcez pas en retirant la pièce. Vous risqueriez de l'endommager.

22

Retirez le cache de la fixation de la poignée extérieure de la porte. Utilisez un tournevis plat.



**23** Dévissez la fixation de la poignée extérieure de la porte. Utilisez la mèche Torx T20. Utilisez une clé à cliquet.



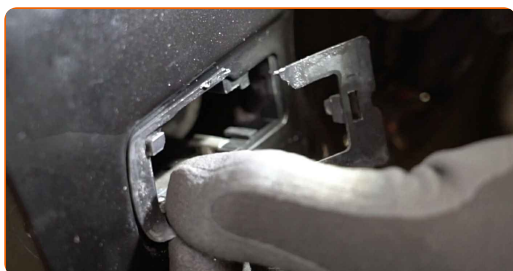
**24** Retirez la poignée extérieure de la portière.



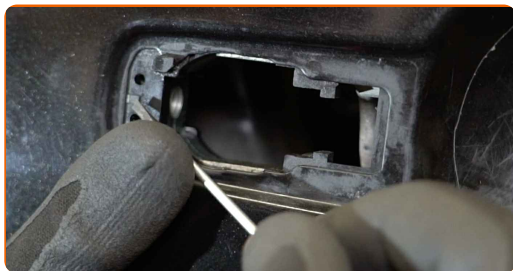
Remplacement : poignée de porte – NISSAN Xterra (N50). Conseil des experts d'AUTODOC :

- Ne forcez pas en retirant la pièce. Vous risqueriez de l'endommager.

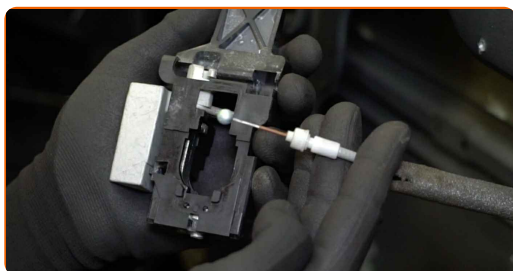
**25** Retirez les joints de la poignée extérieure de la portière.



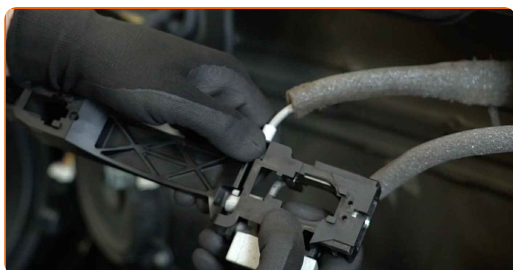
**26** Relâchez l'actionneur de la poignée extérieure de la portière. Utilisez un tournevis plat.



**27** Détachez le câble de l'actionneur de la poignée extérieure de la portière.



**28** Attachez le câble de l'actionneur de la poignée extérieure de la portière.



**29** Installez l'actionneur de la poignée extérieure de la portière.



**30** Installez les joints de la poignée extérieure de la portière.



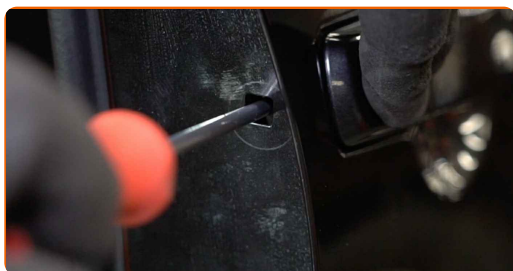
**31** Installez la nouvelle poignée extérieure de la portière.



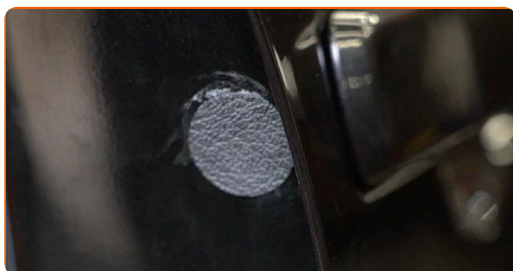
**Remplacement : poignée de porte – NISSAN Xterra (N50). Conseil :**

- Lors de l'installation, ne forcez pas afin d'éviter d'endommager la pièce.
- Vérifiez le bon fonctionnement de la poignée.

**32** Vissez la fixation de la poignée extérieure de la portière. Utilisez la mèche Torx T20. Utilisez une clé à cliquet.

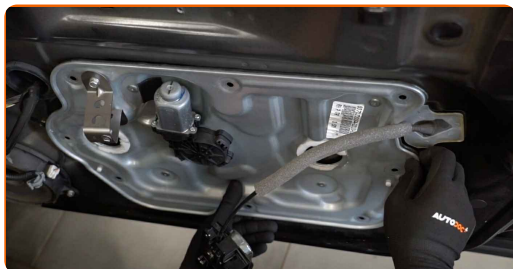


**33** Installez le cache sur la fixation de la poignée extérieure de la porte.



34

Installez le panneau de la portière en même temps que la tringlerie du mécanisme de vitre électrique.



**AUTODOC recommande:**

- Remplacement : poignée de porte – NISSAN Xterra (N50). Ne forcez pas trop lors de l'installation. Vous pourriez endommager la pièce.

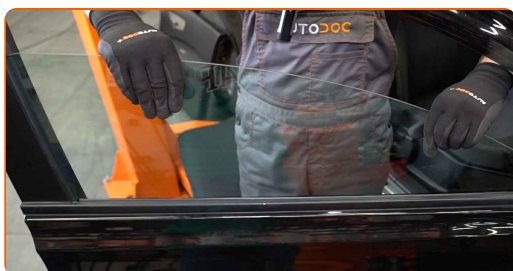
35

Vissez les fixations du panneau de la portière. Utilisez une douille n° 10. Utilisez une clé à cliquet.



36

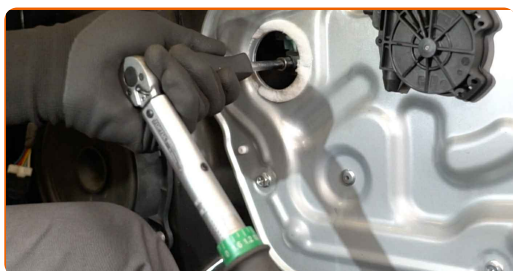
Abaissez la vitre de la fenêtre et installez-la sur son emplacement de montage dans le mécanisme de lève-vitre.



Remplacement : poignée de porte – NISSAN Xterra (N50). Conseil :

- Pour éviter de vous blesser, tenez la vitre lorsque vous l'abaissez.

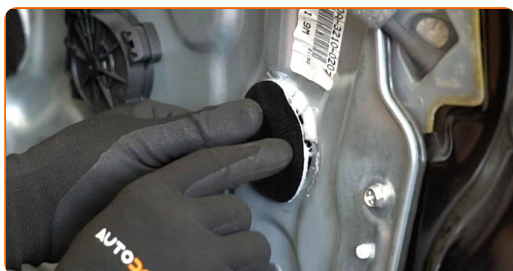
**37** Serrez les fixations de la vitre de la fenêtre. Utilisez une douille n° 10. Utilisez une clé dynamométrique. Serrez-le jusqu'à 10 Nm.



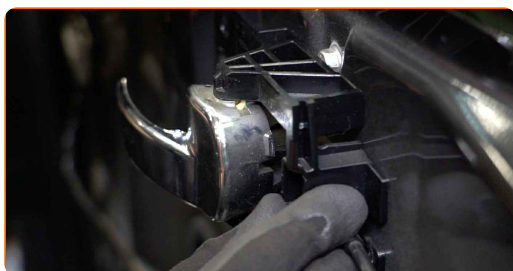
Remplacement : poignée de porte – NISSAN Xterra (N50). AUTODOC recommande :

- Ne forcez pas trop lorsque vous serrez les fixations. Un serrage excessif peut endommager la vitre.

**38** Installez les caches des fixations des lève-vitres.



**39** Installez la poignée intérieure de la portière.



40

Vissez les fixations de la poignée intérieure de la portière. Utilisez une douille n° 10. Utilisez une clé dynamométrique. Serrez-le jusqu'à 10 Nm.



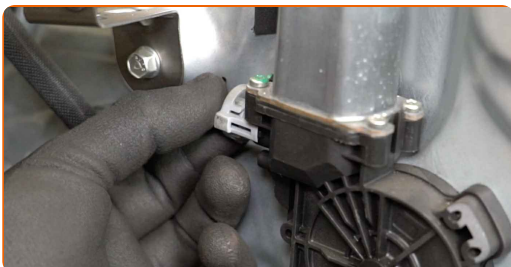
41

Serrez les fixations du panneau de la portière. Utilisez une douille n° 10. Utilisez une clé dynamométrique. Serrez-le jusqu'à 10 Nm.



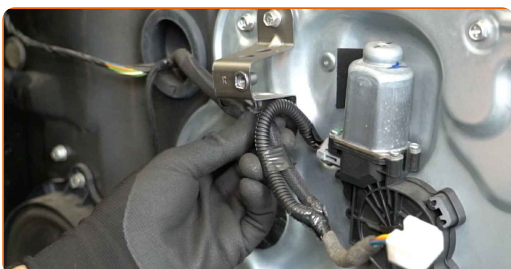
42

Attachez le connecteur de la vitre électrique.



43

Attachez le faisceau de câbles de la vitre électrique.



Remplacement : poignée de porte – NISSAN Xterra (N50). Conseil d'AUTODOC

- Vérifiez le bon fonctionnement du mécanisme de lève-vitre.

44

Détachez le connecteur de la vitre électrique du module de commutateur.



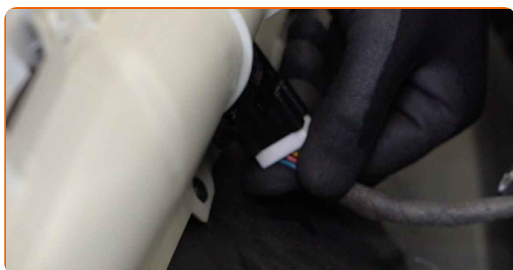
45

Installez le module de commutateur de la vitre électrique.



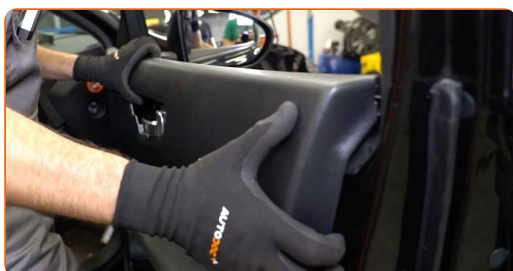
46

Raccordez le connecteur de la vitre électrique au module de commutateur.



47

Réinstallez le panneau de la portière. Assurez-vous d'entendre le clic qui confirme que la pièce est fermement en place.

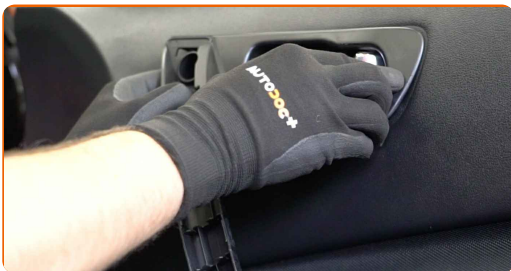


**AUTODOC recommande:**

- Remplacement : poignée de porte – NISSAN Xterra (N50). Pour ne pas endommager la pièce lors de l'installation, ne forcez pas trop.



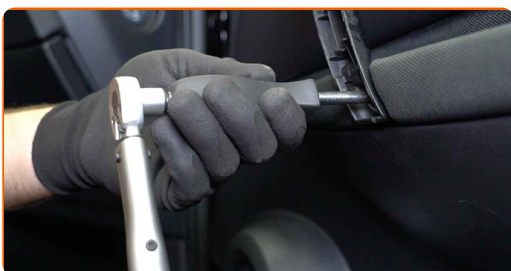
**48** Installez la poignée de la portière.



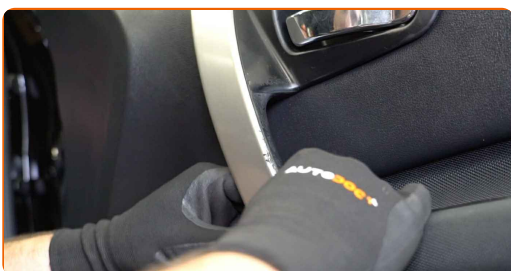
**Remplacement : poignée de porte – NISSAN Xterra (N50). Conseil :**

- Lors de l'installation, ne forcez pas afin d'éviter d'endommager la pièce.

**49** Serrez la fixation de la poignée de la portière. Utilisez une douille n° 10. Utilisez une clé dynamométrique. Serrez-le jusqu'à 10 Nm.



**50** Attachez le panneau de garniture de la poignée de la portière.



**Remplacement : poignée de porte – NISSAN Xterra (N50). Les professionnels recommandent :**

- Lors de l'installation, ne forcez pas afin d'éviter d'endommager la pièce.

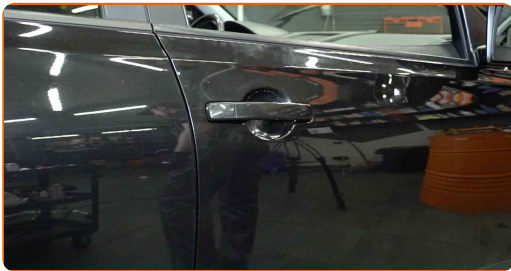
51

Vérifiez le bon fonctionnement de la poignée.



52

Fermez la portière de la voiture.



**BIEN JOUÉ !** 

**VOIR PLUS DE TUTORIELS**

# AUTODOC – PIÈCES AUTOMOBILES EN LIGNE DE HAUTE QUALITÉ ET ABORDABLES

APPLI MOBILE AUTODOC : FAITES DE SUPER AFFAIRES DE MANIÈRE CONFORTABLE



**+ AUTODOC**

GET IT ON  **Google Play**

 **Download on the App Store**

**Download**

**UNE GRANDE SÉLECTION DE PIÈCES DÉTACHÉES POUR VOTRE VOITURE**

**POIGNÉE DE PORTE : UNE VASTE SÉLECTION**

## **CLAUSE DE NON-RESPONSABILITÉ:**

Ce document ne contient que des recommandations générales que vous pourrez trouver utiles lors de travaux de réparation ou de remplacement. AUTODOC ne peut être tenu responsable d'aucune perte, blessure ou dommage matériel occasionnés lors de processus de réparation ou de remplacement de pièces par une utilisation ou une interprétation incorrectes des informations fournies.

AUTODOC ne peut être tenu responsable d'aucune erreur ou incertitude susceptibles de figurer dans ce guide. Les informations fournies ne le sont qu'à titre purement informatif et ne sauraient se substituer aux conseils de spécialistes.

AUTODOC ne peut être tenu responsable d'aucune utilisation incorrecte ou dangereuse d'équipements, outils et pièces automobiles. AUTODOC recommande fortement de faire preuve de prudence et d'observer les règles de sécurité lors de travaux de réparation ou de remplacement de pièces. Ayez conscience que l'utilisation de pièces automobiles de qualité inférieure ne garantit pas un niveau approprié de sécurité routière.

© Copyright 2022. Tous les contenus de ce site, notamment textes, photographies et illustrations, sont protégés par le droit d'auteur. Tous droits, y compris droits de reproduction, de publication, de modification et de traduction, réservés par AUTODOC GmbH.