



Comment changer :  
coupelle d'amortisseur  
avant sur **OPEL Astra  
Classic Berline (A04)** -  
Guide de remplacement

## TUTORIEL VIDÉO SIMILAIRE



Cette vidéo présente la procédure de remplacement d'une pièce similaire sur un autre véhicule.

### Important !

Cette procédure de remplacement peut être appliquée sur le modèle  
OPEL Astra Classic Berline (A04) 1.7 CDTi, OPEL Astra Classic Berline (A04) 1.6,  
OPEL Astra Classic Berline (A04) 1.7 CDTI, OPEL Astra Classic Berline (A04) 1.8 (L69)

Les étapes peuvent différer en fonction de la conception du véhicule.

Ce tutoriel a été conçu à l'origine pour la procédure de remplacement d'une pièce détachée similaire sur : OPEL Astra H Caravan (A04) 1.3 CDTI (L35)

**REPLACEMENT : COUPELLE D'AMORTISSEUR – OPEL  
ASTRA CLASSIC BERLINE (A04). LISTE DES OUTILS  
DONT VOUS AUREZ BESOIN :**



- Brosse métallique
- Aérosol WD-40
- Nettoyant freins
- Graisse au cuivre
- Douille hexagonale n° h5.
- Douille d'entraînement n°18
- Douille d'entraînement n°21
- Clé mixte de No.18
- Clé mixte de No.19
- Douille lonque à choc pour jantes No.17
- Clé à cliquet
- Clé dynamométrique
- Pincés
- Tournevis À Tête Plate
- Maillet en caoutchouc
- Pincés multiprises
- Compresseur hydraulique de ressort d'amortisseur
- Couverture des ailes
- Cale de roue

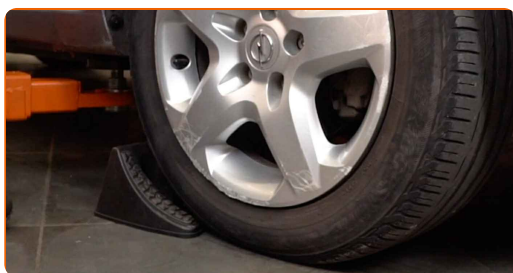
**Acheter des outils**

Remplacement : coupelle d'amortisseur – OPEL Astra Classic Berline (A04).  
Conseil des experts d'AUTODOC :

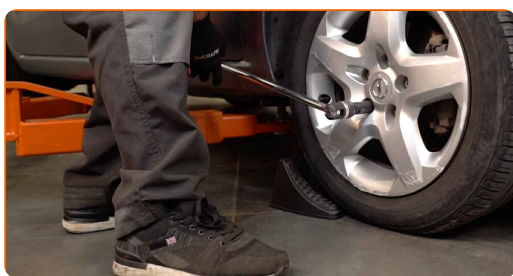
- La procédure de remplacement est la même pour les coupelles d'amortisseur droite et gauche sur la suspension avant.
- Tous les coupelles d'amortisseurs doivent être changées en même temps.
- Toutes les opérations doivent être conduites avec le moteur éteint.

**EFFECTUEZ LE REMPLACEMENT DANS L'ORDRE SUIVANT:**

**1** Sécurisez les roues avec des cales.



**2** Desserrez les boulons de fixation de la roue. Servez-vous d'une douille à choc pour roue N°17.



**3** Surélevez l'avant de la voiture et arrimez la.

4

Dévissez les boulons de la roue.



**AUTODOC recommande:**

- Attention ! Tenez la roue en dévissant les boulons de fixation. OPEL Astra Classic Berline (A04)

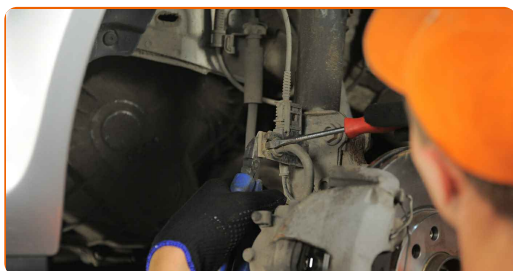
5

Retirez la roue.



6

Retirez le clip de retenue et sortez le flexible de frein hors du support de l'entretoise de l'amortisseur. Utilisez des pinces. Utilisez un tournevis plat.



7

Détachez le connecteur du capteur ABS. Utilisez un tournevis plat.



8

Nettoyez les fixations des stabilisateurs. Utilisez une brosse métallique. Servez vous de l'aérosol WD-40.



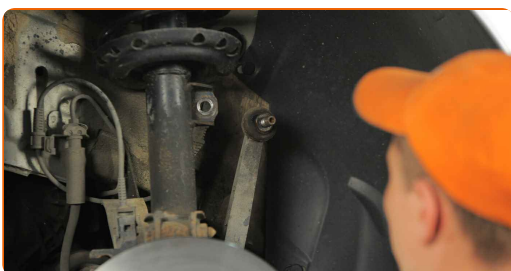
9

Dévissez la fixation reliant la biellette à l'amortisseur. Utilisez une clé mixte de No.19. Utilisez la clé HEX n° H5. Utilisez une clé à cliquet.



10

Retirez la barre stabilisatrice.



11

Nettoyez les fixations assurant la connexion entre la jambe d'amortisseur et le porte-fusée. Utilisez une brosse métallique. Servez vous de l'aérosol WD-40.



- 12** Dévissez les fixations reliant la jambe de suspension à la fusée d'essieu. Utilisez une clé mixte de No.18. Utilisez une douille n° 18. Utilisez une clé à cliquet.



- 13** Retirez les écrous de fixations (2 pièces).



- 14** Déconnectez la fusée d'essieu de l'entretoise de l'amortisseur.



- 15** Abaissez la voiture.

- 16** Ouvrez le capot.

- 17** Servez-vous d'une housse d'aile pour protéger les parties peintes et plastiques de la voiture.

- 18** Dévissez l'attache supérieure du support de l'amortisseur. Utilisez un tournevis plat.



**19** Retirez l'entretoise de suspension.

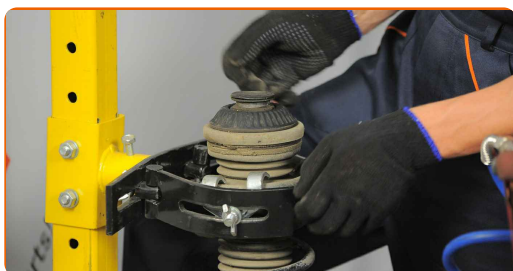


**20** Installez l'entretoise de l'amortisseur sur l'outil de compression du ressort.

**Remplacement : coupelle d'amortisseur – OPEL Astra Classic Berline (A04).  
Conseil :**

- Notez que lorsque vous utilisez un ressort de compression, les spires du ressort doivent être serrées, compressant ainsi le ressort des deux côtés.
- Assurez-vous de la position correcte du ressort dans le fixateur.
- Assurez-vous que les ressorts hélicoïdaux sont bien dans les poignées de serrage.

**21** Comprimez le ressort.



**22** Retirez le capuchon du support de la jambe de suspension. Utilisez un tournevis plat.





23

Lubrifiez la barre d'amortisseur. Utilisez une brosse métallique. Servez vous de l'aérosol WD-40.



24

Retirez l'écrou de la tige de piston de l'entretoise. Utilisez une douille n° 21. Utilisez une clé à cliquet.



25

Retirez le support de l'entretoise supérieure. Utilisez un tournevis plat.



**Remplacement : coupelle d'amortisseur – OPEL Astra Classic Berline (A04).**  
**Conseil des experts d'AUTODOC :**

- Examinez le bouchon anti-poussière de l'amortisseur ainsi que la butée. Remplacez-les si nécessaire.

26

Nettoyez l'emplacement de la coupelle d'amortisseur. Utilisez une brosse métallique. Servez vous de l'aérosol WD-40.

**27** Installez un nouveau support inférieur d'entretoise d'amortisseur.



**28** Serrez l'écrou de l'entretoise d'amortisseur due la tige de piston. Utilisez une douille n° 21. Utilisez une clé dynamométrique. Serrez-le jusqu'à 65 Nm.



Remplacement : coupelle d'amortisseur – OPEL Astra Classic Berline (A04).  
Les experts d'AUTODOC recommandent :

- Assurez-vous que le ressort soit correctement installé. Évitez qu'il ne soit mal aligné.

**29** Lubrifiez la barre d'amortisseur. Utilisez de la graisse au cuivre.

**30** Décompressez le ressort.

**31** Retirez l'amortisseur prémonté.



**32** Installez l'entretoise de l'amortisseur dans l'arche de roue.



**33** Vissez l'attache supérieure du support de l'amortisseur. Servez-vous de pinces pour pompe à eau.



**34** Installez le capuchon du support de la jambe de suspension.



**35** Retirez la housse d'aile.

**36** Fermez le capot.

**37** Surélevez l'avant de la voiture et arrimez la.

**38** Appliquez du produit sur l'emplacement de l'amortisseur sur le porte-fusée. Utilisez une brosse métallique. Servez-vous de l'aérosol WD-40.

**39** Fixez l'entretoise de l'amortisseur sur la fusée d'essieu.

**40** Installez les boulons de fixation (2 pièces).



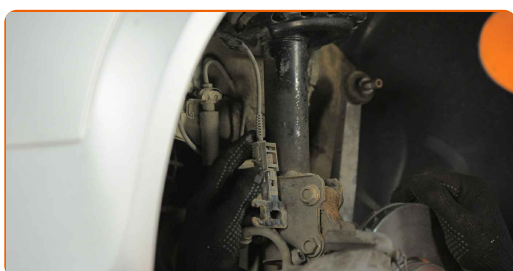
**41** Serrez les fixations inférieures qui relient l'amortisseur à la fusée d'essieu. Utilisez une clé mixte de No.18. Utilisez une douille n° 18. Utilisez une clé dynamométrique. Serrez-le jusqu'à 85 Nm.+90°



**AUTODOC recommande:**

- Attention ! Assurez-vous d'utiliser des fixations neuves.

**42** Attachez le connecteur du capteur ABS.



**43** Attachez le tuyau de frein à l'entretoise.



44

Fixez le clip de retenue du flexible de frein. Servez-vous d'un maillet en caoutchouc.



45

Installez la barre stabilisatrice transversale.



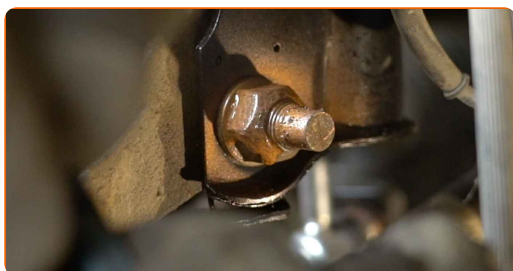
46

Serrez la fixation reliant la biellette à l'amortisseur. Utilisez une clé mixte de No.19. Utilisez la clé HEX n° H5. Utilisez une clé dynamométrique. Serrez-le jusqu'à 60 Nm.

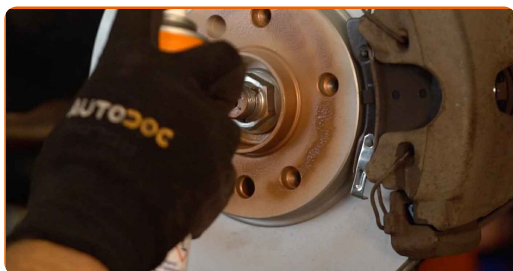


47

Appliquez du produit sur les fixations de l'amortisseur. Appliquez du produit sur tous les joints du stabilisateur. Utilisez de la graisse au cuivre.



**48** Appliquez du produit sur la zone de contact entre le disque de frein et la jante. Utilisez de la graisse au cuivre.



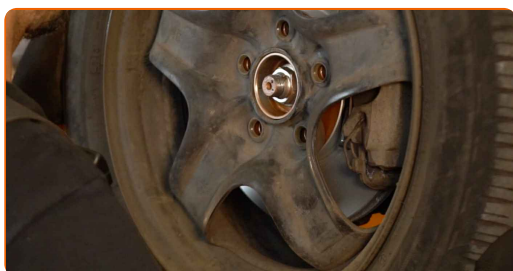
**49** Nettoyez la surface du disque de frein. Servez-vous d'un nettoyant pour freins.



**AUTODOC recommande:**

- Remplacement : coupelle d'amortisseur – OPEL Astra Classic Berline (A04).  
Après avoir appliqué le spray, attendez quelques minutes.

**50** Installez la roue.



**Remplacement : coupelle d'amortisseur – OPEL Astra Classic Berline (A04).**  
**AUTODOC recommande :**

- Pour éviter de vous blesser, maintenez la roue quand vous dévissez les vis de fixation.

51

Vissez les boulons de la roue. Servez-vous d'une douille à choc pour roue N°17.



52

Abaissez la voiture et serrez les boulons de roue en ordre croisé. Servez-vous d'une douille à choc pour roue N°17. Utilisez une clé dynamométrique. Serrez-le jusqu'à 110 Nm.



53

Retirez les crics et les cales.



**BIEN JOUÉ !** 

**VOIR PLUS DE TUTORIELS**

# AUTODOC – PIÈCES AUTOMOBILES EN LIGNE DE HAUTE QUALITÉ ET ABORDABLES

APPLI MOBILE AUTODOC : FAITES DE SUPER AFFAIRES DE MANIÈRE CONFORTABLE



**+ AUTODOC**

GET IT ON  **Google Play**

 **Download on the App Store**

**Download**

**UNE GRANDE SÉLECTION DE PIÈCES DÉTACHÉES POUR VOTRE VOITURE**

**COUPELLE D'AMORTISSEUR : UNE VASTE SÉLECTION**

## **CLAUDE DE NON-RESPONSABILITÉ:**

Ce document ne contient que des recommandations générales que vous pourrez trouver utiles lors de travaux de réparation ou de remplacement. AUTODOC ne peut être tenu responsable d'aucune perte, blessure ou dommage matériel occasionnés lors de processus de réparation ou de remplacement de pièces par une utilisation ou une interprétation incorrectes des informations fournies.

AUTODOC ne peut être tenu responsable d'aucune erreur ou incertitude susceptibles de figurer dans ce guide. Les informations fournies ne le sont qu'à titre purement informatif et ne sauraient se substituer aux conseils de spécialistes.

AUTODOC ne peut être tenu responsable d'aucune utilisation incorrecte ou dangereuse d'équipements, outils et pièces automobiles. AUTODOC recommande fortement de faire preuve de prudence et d'observer les règles de sécurité lors de travaux de réparation ou de remplacement de pièces. Ayez conscience que l'utilisation de pièces automobiles de qualité inférieure ne garantit pas un niveau approprié de sécurité routière.

© Copyright 2023. Tous les contenus de ce site, notamment textes, photographies et illustrations, sont protégés par le droit d'auteur. Tous droits, y compris droits de reproduction, de publication, de modification et de traduction, réservés par AUTODOC SE.