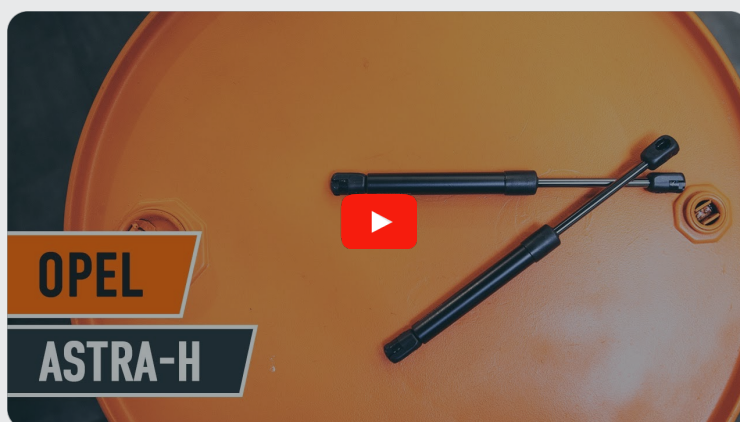




Comment changer : verin
de hayon sur **OPEL Astra
Classic Berline (A04)** -
Guide de remplacement

TUTORIEL VIDÉO SIMILAIRE



Cette vidéo présente la procédure de remplacement d'une pièce similaire sur un autre véhicule.

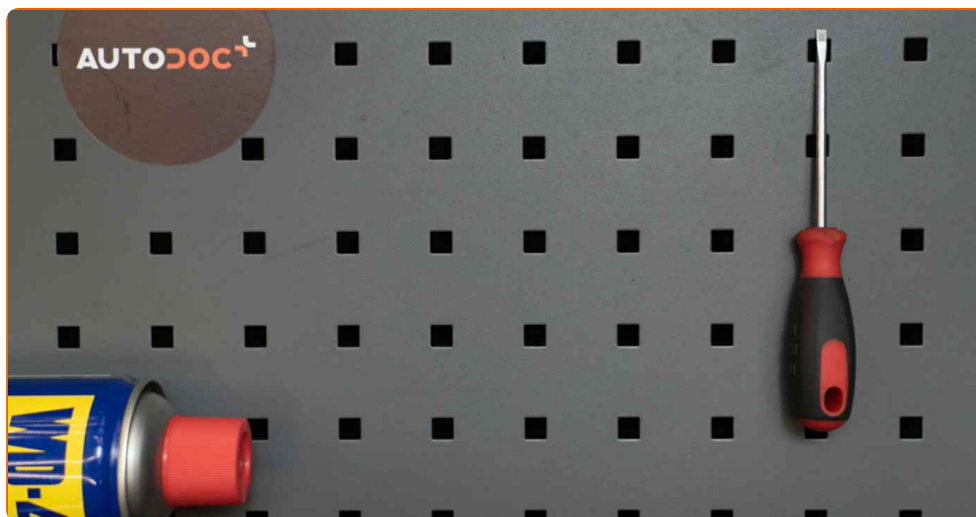
Important !

Cette procédure de remplacement peut être appliquée sur le modèle:
OPEL Astra Classic Berline (A04) 1.7 CDTi, OPEL Astra Classic Berline (A04) 1.6,
OPEL Astra Classic Berline (A04) 1.7 CDTI, OPEL Astra Classic Berline (A04) 1.8 (L69)

Les étapes peuvent différer en fonction de la conception du véhicule.

Ce tutoriel a été conçu à l'origine pour la procédure de remplacement d'une pièce détachée similaire sur : OPEL Astra H Berline (A04) 1.6 (L69)

REPLACEMENT : VERIN DE HAYON – OPEL ASTRA
CLASSIC BERLINE (A04). OUTILS DONT VOUS
POURRIEZ AVOIR BESOIN :



- Aérosol WD-40

- Tournevis à tête plate

Acheter des outils

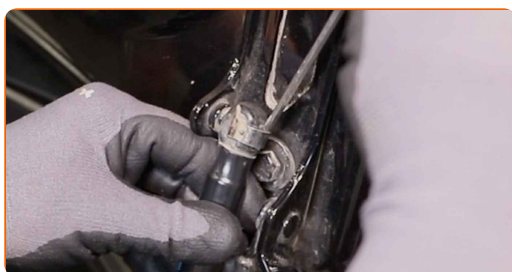
Remplacement : vérin de hayon – OPEL Astra Classic Berline (A04). Conseil d'AUTODOC :

- Les vérins à gaz droit et gauche du couvercle de coffre se remplacent en même temps.
- La procédure de remplacement est identique sur les vérins à gaz droits et gauches du couvercle de coffre.
- Attention : tous les travaux sur la voiture - OPEL Astra Classic Berline (A04) - doivent être effectués avec le moteur éteint.

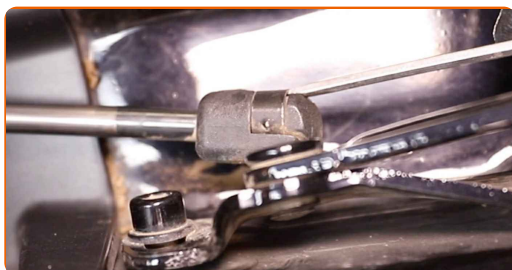
EFFECTUEZ LE REMPLACEMENT DANS L'ORDRE SUIVANT:

1 Ouvrez le coffre.

2 Détendez l'anneau de retenue reliant le vérin à gaz au couvercle de coffre. Utilisez un tournevis plat.



3 Détendez l'anneau de retenue reliant le vérin à gaz à la carrosserie. Utilisez un tournevis plat.



Remplacement : verin de hayon – OPEL Astra Classic Berline (A04). Conseil des experts d'AUTODOC :

- Afin d'éviter de vous blesser, maintenez en place le couvercle de coffre lorsque vous démontez les vérins à gaz.

4

Retirez le vérin à gaz du couvercle de coffre.

5

Nettoyez les emplacements de montage du vérin de coffre. Servez vous de l'aérosol WD-40.



6

Installez le nouveau vérin à gaz du couvercle de coffre.



Remplacement : verin de hayon – OPEL Astra Classic Berline (A04). Conseil :

- Afin d'éviter de vous blesser, maintenez en place le couvercle de coffre lorsque vous installez les vérins à gaz.

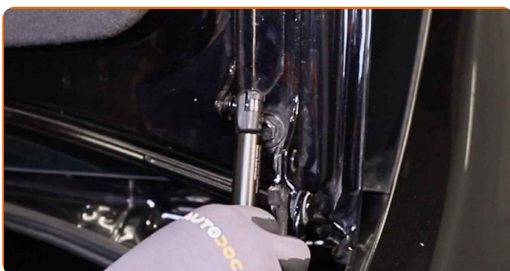
7

Enclenchez l'anneau de retenue reliant le vérin à gaz à la carrosserie.



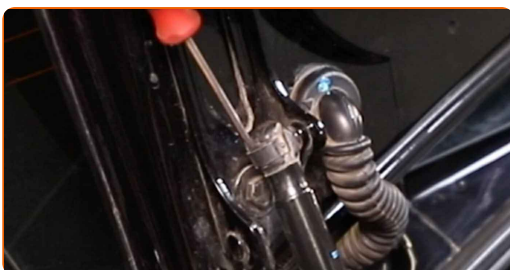
8

Enclenchez l'anneau de retenue reliant le vérin à gaz au couvercle de coffre.



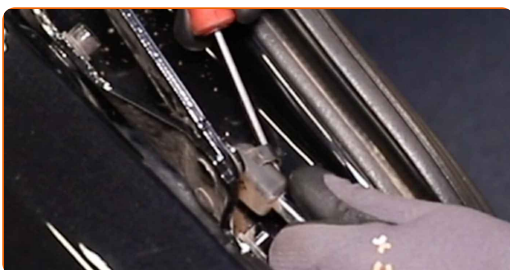
9

Détendez l'anneau de retenue reliant le vérin à gaz au couvercle de coffre. Utilisez un tournevis plat.



10

Détendez l'anneau de retenue reliant le vérin à gaz à la carrosserie. Utilisez un tournevis plat.

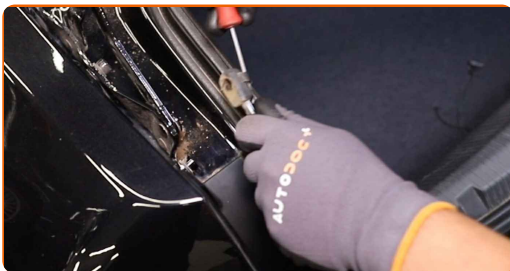


Remplacement : vérin de hayon – OPEL Astra Classic Berline (A04). Les professionnels recommandent :

- Afin d'éviter de vous blesser, maintenez en place le couvercle de coffre lorsque vous démontez les vérins à gaz.

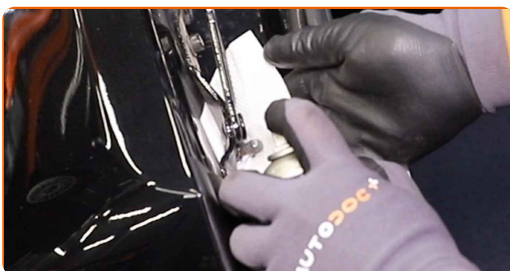
11

Retirez le vérin à gaz du couvercle de coffre.



12

Nettoyez les emplacements de montage du vérin de coffre. Servez vous de l'aérosol WD-40.



13

Installez le nouveau vérin à gaz du couvercle de coffre.

Remplacement : verin de hayon – OPEL Astra Classic Berline (A04). AUTODOC recommande :

- Afin d'éviter de vous blesser, maintenez en place le couvercle de coffre lorsque vous installez les vérins à gaz.

14

Enclenchez l'anneau de retenue reliant le vérin à gaz à la carrosserie.



15

Enclenchez l'anneau de retenue reliant le vérin à gaz au couvercle de coffre.



Remplacement : verin de hayon – OPEL Astra Classic Berline (A04). Conseil :

- Vérifiez l'état des vérins du couvercle de coffre une fois installés.

16

Fermez la porte du coffre.

BIEN JOUÉ! 👍

VOIR PLUS DE TUTORIELS

AUTODOC – PIÈCES AUTOMOBILES EN LIGNE DE HAUTE QUALITÉ ET ABORDABLES

APPLI MOBILE AUTODOC : FAITES DE SUPER AFFAIRES DE MANIÈRE CONFORTABLE



AUTODOC+

GET IT ON
Google Play

Download on the
App Store

Download

UNE GRANDE SÉLECTION DE PIÈCES DÉTACHÉES POUR VOTRE VOITURE

VERIN DE HAYON : UNE VASTE SÉLECTION

CLAUSE DE NON-RESPONSABILITÉ:

Ce document ne contient que des recommandations générales que vous pourrez trouver utiles lors de travaux de réparation ou de remplacement. AUTODOC ne peut être tenu responsable d'aucune perte, blessure ou dommage matériel occasionnés lors de processus de réparation ou de remplacement de pièces par une utilisation ou une interprétation incorrectes des informations fournies.

AUTODOC ne peut être tenu responsable d'aucune erreur ou incertitude susceptibles de figurer dans ce guide. Les informations fournies ne le sont qu'à titre purement informatif et ne sauraient se substituer aux conseils de spécialistes.

AUTODOC ne peut être tenu responsable d'aucune utilisation incorrecte ou dangereuse d'équipements, outils et pièces automobiles. AUTODOC recommande fortement de faire preuve de prudence et d'observer les règles de sécurité lors de travaux de réparation ou de remplacement de pièces. Ayez conscience que l'utilisation de pièces automobiles de qualité inférieure ne garantit pas un niveau approprié de sécurité routière.

© Copyright 2022. Tous les contenus de ce site, notamment textes, photographies et illustrations, sont protégés par le droit d'auteur. Tous droits, y compris droits de reproduction, de publication, de modification et de traduction, réservés par AUTODOC GmbH.