



Comment changer :
amortisseur arrière sur
OPEL Astra G Berline
(T98) - Guide de
remplacement

TUTORIEL VIDÉO SIMILAIRE



Cette vidéo présente la procédure de remplacement d'une pièce similaire sur un autre véhicule.

Important !

Cette procédure de remplacement peut être appliquée sur le modèle:

OPEL Astra G Berline (T98) 2.2 DTI (F69), OPEL Astra G Berline (T98) 1.6 (F69), OPEL Astra G Berline (T98) 1.6 16V (F69), OPEL Astra G Berline (T98) 1.8 16V (F69), OPEL Astra G Berline (T98) 2.0 16V (F69), OPEL Astra G Berline (T98) 2.0 DI (F69), OPEL Astra G Berline (T98) 1.7 TD (F69), OPEL Astra G Berline (T98) 1.2 16V (F69), OPEL Astra G Berline (T98) 1.4 16V (F69), OPEL Astra G Berline (T98) 2.0 DTI 16V (F69), OPEL Astra G Berline (T98) 1.7 DTI 16V (F69), OPEL Astra G Berline (T98) 2.2 16V (F69), OPEL Astra G Berline (T98) 1.7 CDTI (F69), OPEL Astra G Berline (T98) 1.4 (F69), OPEL Astra G Berline (T98) 1.6 LPG (F69)

Les étapes peuvent différer en fonction de la conception du véhicule.

Ce tutoriel a été conçu à l'origine pour la procédure de remplacement d'une pièce détachée similaire sur : OPEL Astra G CC (T98) 1.2 16V (F08, F48)

REPLACEMENT : AMORTISSEUR – OPEL ASTRA G
BERLINE (T98). LISTE DES OUTILS DONT VOUS AUREZ
BESOIN :



- Brosse métallique
- Aérosol WD-40
- Graisse au cuivre
- Douille d'entraînement n°E20
- Douille longue à choc pour jantes No.17
- Clé dynamométrique
- Porte-taraud
- Cric hydraulique télescopique pour transmission
- Cale de roue

Acheter des outils

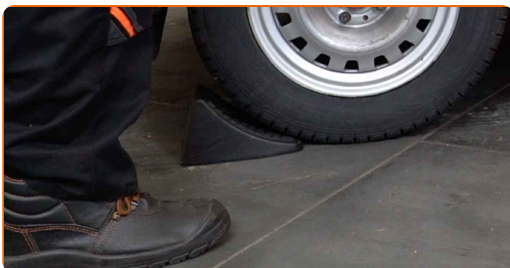
Remplacement : amortisseur – OPEL Astra G Berline (T98). AUTODOC recommande :

- Les deux amortisseurs de la suspension arrière doivent être remplacés en même temps.
- La procédure de remplacement est la même pour les deux amortisseurs arrière.
- Attention ! Arrêtez le moteur avant de commencer à travailler - OPEL Astra G Berline (T98)

EFFECTUEZ LE REMPLACEMENT DANS L'ORDRE SUIVANT:

1

Sécurisez les roues avec des cales.



2

Desserrez les boulons de fixation de la roue. Servez-vous d'une douille à choc pour roue N°17.



3

Surélevez l'arrière de la voiture et arrimez la.

4

Dévissez les boulons de la roue.

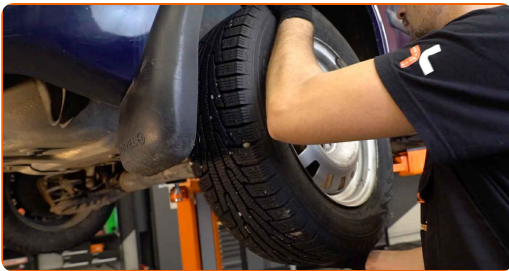


Remplacement : amortisseur – OPEL Astra G Berline (T98). Les professionnels recommandent :

- Afin d'éviter toute blessure, soulevez la roue lors du déboulonnage.

5

Retirez la roue.



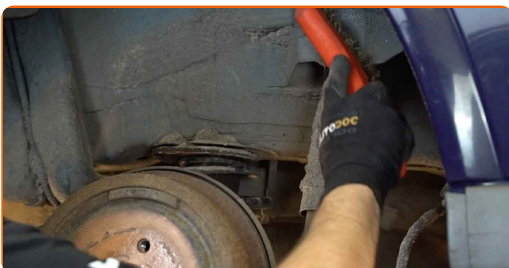
6.1

Nettoyez les fixations de l'amortisseur.



6.2

Utilisez une brosse métallique. Servez vous de l'aérosol WD-40.



7

Supportez le bras. Servez vous d'un cric à transmission hydraulique.



8

Dévissez l'attache inférieure de l'amortisseur. Utilisez une douille n° E20. Utilisez un porte-taraud.



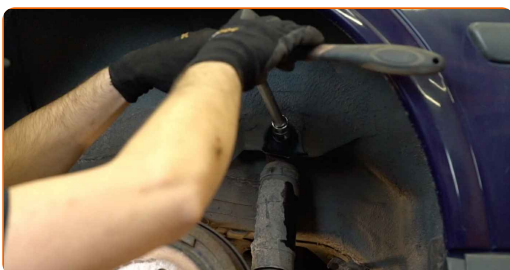
9

Retirez l'écrou de fixation.



10

Dévissez l'attache supérieure de l'amortisseur. Utilisez une douille n° E20. Utilisez un porte-taraud.

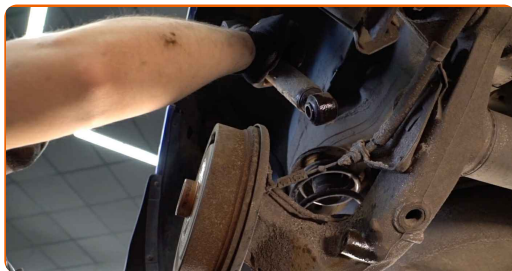


Remplacement : amortisseur – OPEL Astra G Berline (T98). Les experts d'AUTODOC recommandent :

- Pour éviter de vous blesser, maintenez l'amortisseur quand vous dévissez les vis de fixation.

11

Retirez l'amortisseur.

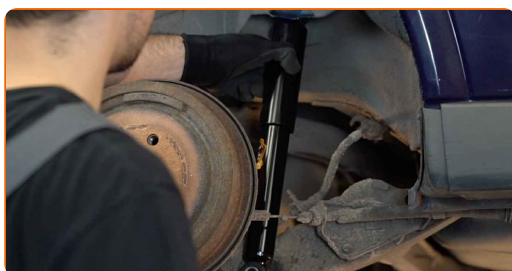


Remplacement : amortisseur – OPEL Astra G Berline (T98). Conseil d'AUTODOC :

- Avant d'installer un nouvel amortisseur, vous devez le pomper manuellement 3 à 5 fois.

12

Placez l'amortisseur dans l'arche de roue et sécurisez-le.

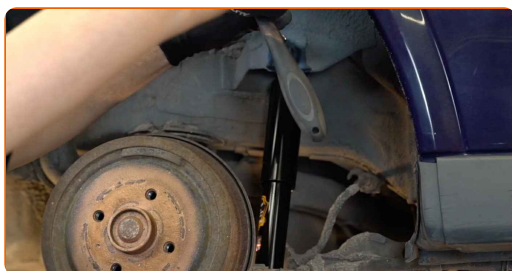


AUTODOC recommande:

- Attention ! Tenez l'amortisseur tout en vissant les boulons de fixation. OPEL Astra G Berline (T98)

13

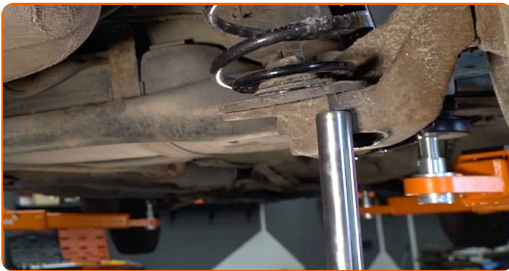
Serrez la fixation supérieure de l'amortisseur. Utilisez une douille n° E20.



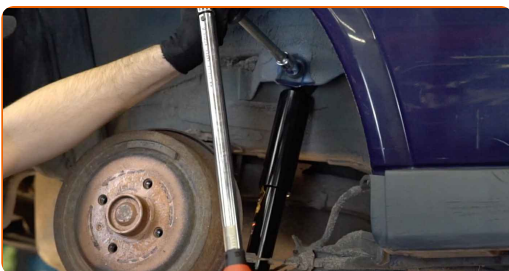
14 Vissez la fixation inférieure de l'amortisseur. Utilisez une douille n° E20.



15 Soulevez le cric hydraulique de 10-15 cm. Servez vous d'un cric à transmission hydraulique.



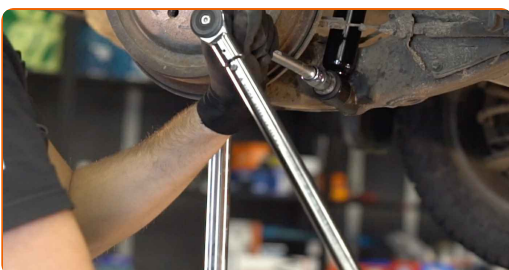
16 Serrez l'attache de l'amortisseur supérieur. Utilisez une douille n° E20. Utilisez une clé dynamométrique. Serrez-le jusqu'à 90 Nm.



AUTODOC recommande:

- Attention ! Assurez-vous d'utiliser des fixations neuves.

17 Serrez l'attache inférieure de l'amortisseur. Utilisez une douille n° E20. Utilisez une clé dynamométrique. Serrez-le jusqu'à 110 Nm.

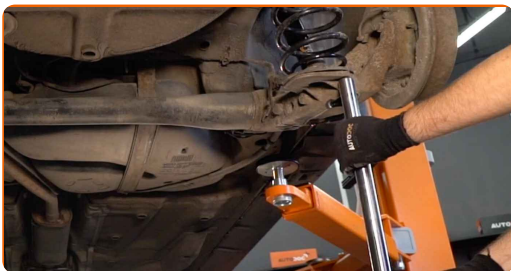


AUTODOC recommande:

- Attention ! Assurez-vous d'utiliser des fixations neuves.

18

Retirez le support du dessous du bras.



Remplacement : amortisseur – OPEL Astra G Berline (T98). Les experts d'AUTODOC recommandent :

- Abaissez le cric à transmission hydraulique progressivement, sans à-coups, pour éviter d'endommager les montages et les mécanismes.

19

Nettoyez le siège de fixation de la jante. Utilisez une brosse métallique. Traitez la surface de contact. Utilisez de la graisse au cuivre.



20

Installez la roue.



Remplacement : amortisseur – OPEL Astra G Berline (T98). Conseil :

- Pour éviter de vous blesser, maintenez la roue quand vous dévissez les vis de fixation.

21

Vissez les boulons de la roue. Servez-vous d'une douille à choc pour roue N°17.



22

Abaissez la voiture et serrez les boulons de roue en ordre croisé. Utilisez une clé dynamométrique. Serrez-le jusqu'à 110 Nm.



23

Retirez les crics et les cales.



BIEN JOUÉ ! 👍

VOIR PLUS DE TUTORIELS

AUTODOC – PIÈCES AUTOMOBILES EN LIGNE DE HAUTE QUALITÉ ET ABORDABLES

APPLI MOBILE AUTODOC : FAITES DE SUPER AFFAIRES DE MANIÈRE CONFORTABLE

UNE GRANDE SÉLECTION DE PIÈCES DÉTACHÉES POUR VOTRE VOITURE

AMORTISSEUR : UNE VASTE SÉLECTION

ⓘ CLAUSE DE NON-RESPONSABILITÉ:

Ce document ne contient que des recommandations générales que vous pourrez trouver utiles lors de travaux de réparation ou de remplacement. AUTODOC ne peut être tenu responsable d'aucune perte, blessure ou dommage matériel occasionnés lors de processus de réparation ou de remplacement de pièces par une utilisation ou une interprétation incorrectes des informations fournies.

AUTODOC ne peut être tenu responsable d'aucune erreur ou incertitude susceptibles de figurer dans ce guide. Les informations fournies ne le sont qu'à titre purement informatif et ne sauraient se substituer aux conseils de spécialistes.

AUTODOC ne peut être tenu responsable d'aucune utilisation incorrecte ou dangereuse d'équipements, outils et pièces automobiles. AUTODOC recommande fortement de faire preuve de prudence et d'observer les règles de sécurité lors de travaux de réparation ou de remplacement de pièces. Ayez conscience que l'utilisation de pièces automobiles de qualité inférieure ne garantit pas un niveau approprié de sécurité routière.

© Copyright 2022. Tous les contenus de ce site, notamment textes, photographies et illustrations, sont protégés par le droit d'auteur. Tous droits, y compris droits de reproduction, de publication, de modification et de traduction, réservés par AUTODOC GmbH.