



Comment changer : filtre
d'habitacle sur **OPEL**
Astra G Classic 3/5
portes (T98) - Guide de
remplacement

TUTORIEL VIDÉO SIMILAIRE



Cette vidéo présente la procédure de remplacement d'une pièce similaire sur un autre véhicule.

Important !

Cette procédure de remplacement peut être appliquée sur le modèle:
OPEL Astra G Classic 3/5 portes (T98) 1.4 16V (F08, F48), OPEL Astra G Classic 3/5 portes (T98) 1.6 16V (F08, F48), OPEL Astra G Classic 3/5 portes (T98) 1.6 (F08, F48), OPEL Astra G Classic 3/5 portes (T98) 1.7 CDTI (F08, F48)

Les étapes peuvent différer en fonction de la conception du véhicule.

Ce tutoriel a été conçu à l'origine pour la procédure de remplacement d'une pièce détachée similaire sur : OPEL ZAFIRA B (A05) 1.8 (M75)

REPLACEMENT : FILTRE D'HABITACLE – OPEL ASTRA
G CLASSIC 3/5 PORTES (T98). LISTE DES OUTILS DONT
VOUS AUREZ BESOIN :



- Mèche Torx T20

- Tournevis À Tête Plate

[Acheter des outils](#)

**Remplacement : filtre d'habitacle – OPEL Astra G Classic 3/5 portes (T98).
Conseil des experts d'AUTODOC :**

- Remplacez le filtre d'habitacle au moins une fois tous les six mois, au début du printemps et en automne.
- Suivez les conditions, recommandations et critères d'opération recommandés par le fabriquant.
- Si la circulation d'air dans l'habitacle est brusquement réduite, remplacez le filtre avant la date prévu de la révision.
- Toutes les opérations doivent être conduites avec le moteur éteint.

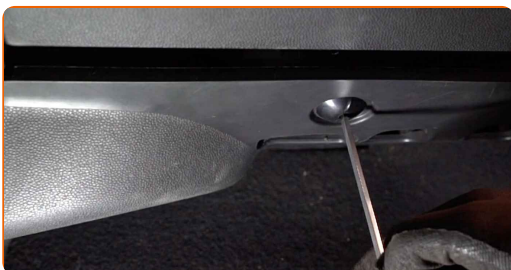
REPLACEMENT : FILTRE D'HABITACLE – OPEL ASTRA G CLASSIC 3/5 PORTES (T98). SUIVEZ LES ÉTAPES SUIVANTES :

1 Réglez le siège passager le plus possible vers l'arrière.



2 Étendez un tissu sous le couvercle de filtre d'habitacle pour empêcher que les garnitures intérieures ne se salissent.

3 Dévissez les fixations du panneau latéral sous planche de bord du côté passager. Utilisez un tournevis plat.



4

Dévissez les vis de fixation de la boîte à gants. Utilisez la mèche Torx T20.



5

Ouvrir la boîte à gants.



6

Dévissez les vis de fixation de la boîte à gants. Utilisez la mèche Torx T20.



7

Retirez la boîte à gants.



Remplacement : filtre d'habitacle – OPEL Astra G Classic 3/5 portes (T98).
Conseil :

- Faites en sorte de ne pas endommager les fixations de la boîte à gants.

8 Débranchez le connecteur de l'éclairage de la boîte à gants.



9 Retirez les fixations du boîtier du conduit d'air.



10 Détachez le boîtier du conduit d'air du boîtier du filtre à air.



11 Dévissez les attaches du couvercle du boîtier du filtre d'habitacle. Utilisez la mèche Torx T20.



12 Retirez le couvercle du compartiment du filtre habitacle.

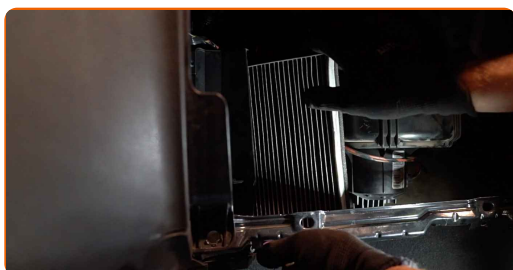


AUTODOC recommande:

- Remplacement : filtre d'habitacle – OPEL Astra G Classic 3/5 portes (T98). Ne forcez pas trop lorsque vous retirez la pièce car cela pourrait l'endommager.

13

Retirez le filtre habitacle.



**Remplacement : filtre d'habitacle – OPEL Astra G Classic 3/5 portes (T98).
Conseil d'AUTODOC :**

- Ne tentez pas de nettoyer ou réutiliser le filtre - ceci affecterait négativement la qualité du nettoyage de l'air à l'intérieur de la voiture.

14

Installez le filtre d'habitacle sur son siège de montage.



Remplacement : filtre d'habitacle – OPEL Astra G Classic 3/5 portes (T98). Les experts d'AUTODOC recommandent :

- Suivez la direction de la flèche montrant la direction de l'air sur le filtre.
- Remplacement : filtre d'habitacle – OPEL Astra G Classic 3/5 portes (T98). Veillez à positionner correctement l'élément filtrant. Évitez qu'il ne s'aligne mal.
- Ne prenez que des filtres de qualité.

15

Réinstalez le couvercle du compartiment du filtre habitacle.



16

Vissez les attaches du couvercle du boîtier du filtre d'habitacle. Utilisez la mèche Torx T20.



17

Installez le boîtier du conduit d'air.



18 Installez les fixations du boîtier du conduit d'air.



19 Branchez le connecteur de l'éclairage de la boîte à gants.



20 Installer la boîte à gants.



21 Vissez les vis de fixation de la boîte à gants. Utilisez la mèche Torx T20.

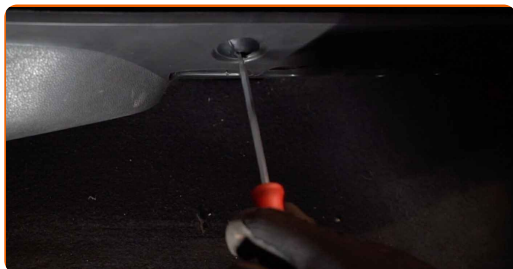


22 Fermez la boîte à gants.



23

Vissez les vis de fixation de la boîte à gants. Utilisez la mèche Torx T20.



24

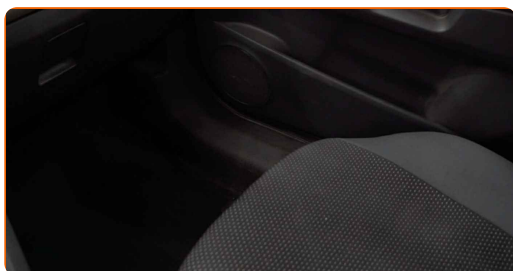
Vissez les fixations du panneau latéral sous planche de bord du côté passager. Utilisez un tournevis plat.

25

Enlevez le tissu.

26

Réglez le siège passager dans sa position initiale.



27

Allumez le contact.

28

Activez la climatisation. C'est nécessaire pour s'assurer que le composant fonctionne correctement.

29

Éteignez le contact.

BIEN JOUÉ! 

VOIR PLUS DE TUTORIELS

AUTODOC – PIÈCES AUTOMOBILES EN LIGNE DE HAUTE QUALITÉ ET ABORDABLES

APPLI MOBILE AUTODOC : FAITES DE SUPER AFFAIRES DE MANIÈRE CONFORTABLE



+ AUTODOC

GET IT ON  **Google Play**

 **Download on the App Store**

Download

UNE GRANDE SÉLECTION DE PIÈCES DÉTACHÉES POUR VOTRE VOITURE

FILTRE D'HABITACLE : UNE VASTE SÉLECTION

CLAUSE DE NON-RESPONSABILITÉ:

Ce document ne contient que des recommandations générales que vous pourrez trouver utiles lors de travaux de réparation ou de remplacement. AUTODOC ne peut être tenu responsable d'aucune perte, blessure ou dommage matériel occasionnés lors de processus de réparation ou de remplacement de pièces par une utilisation ou une interprétation incorrectes des informations fournies.

AUTODOC ne peut être tenu responsable d'aucune erreur ou incertitude susceptibles de figurer dans ce guide. Les informations fournies ne le sont qu'à titre purement informatif et ne sauraient se substituer aux conseils de spécialistes.

AUTODOC ne peut être tenu responsable d'aucune utilisation incorrecte ou dangereuse d'équipements, outils et pièces automobiles. AUTODOC recommande fortement de faire preuve de prudence et d'observer les règles de sécurité lors de travaux de réparation ou de remplacement de pièces. Ayez conscience que l'utilisation de pièces automobiles de qualité inférieure ne garantit pas un niveau approprié de sécurité routière.

© Copyright 2023. Tous les contenus de ce site, notamment textes, photographies et illustrations, sont protégés par le droit d'auteur. Tous droits, y compris droits de reproduction, de publication, de modification et de traduction, réservés par AUTODOC SE.