



Comment changer : filtre
d'habitacle sur **OPEL**
Astra G Coupe (T98) -
Guide de remplacement

TUTORIEL VIDÉO SIMILAIRE



Cette vidéo présente la procédure de remplacement d'une pièce similaire sur un autre véhicule.

Important !

Cette procédure de remplacement peut être appliquée sur le modèle:
OPEL Astra G Coupe (T98) 1.8 16V (F07), OPEL Astra G Coupe (T98) 2.0 16V Turbo (F07), OPEL Astra G Coupe (T98) 2.2 16V (F07), OPEL Astra G Coupe (T98) 2.2 DTI (F07), OPEL Astra G Coupe (T98) 1.6 16V (F07)

Les étapes peuvent différer en fonction de la conception du véhicule.

Ce tutoriel a été conçu à l'origine pour la procédure de remplacement d'une pièce détachée similaire sur : OPEL Astra G CC (T98) 1.2 16V (F08, F48)

REPLACEMENT : FILTRE D'HABITACLE – OPEL ASTRA
G COUPE (T98). LISTE DES OUTILS DONT VOUS AUREZ
BESOIN :



- Douille d'entraînement n°7
- Couverture des ailes
- Tournevis Torx T20

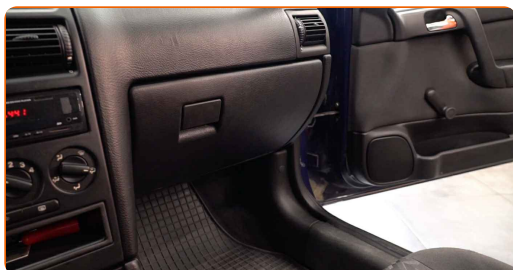
[Acheter des outils](#)

Remplacement : filtre d'habitacle – OPEL Astra G Coupe (T98). Les experts d'AUTODOC recommandent :

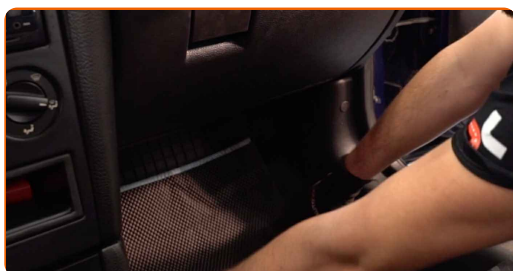
- Remplacez le filtre d'habitacle au moins une fois tous les six mois, au début du printemps et en automne.
- Suivez les conditions, recommandations et critères d'opération recommandés par le fabricant.
- Si la circulation d'air dans l'habitacle est brusquement réduite, remplacez le filtre avant la date prévue de la révision.
- Attention ! Arrêtez le moteur avant de commencer à travailler - OPEL Astra G Coupe (T98).

EFFECTUEZ LE REMPLACEMENT DANS L'ORDRE SUIVANT:

1 Réglez le siège passager le plus possible vers l'arrière.

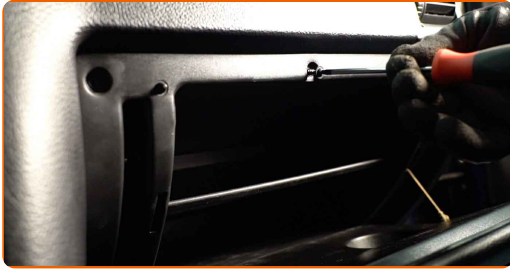


2 Étendez un tissu sous le couvercle de filtre d'habitacle pour empêcher que les garnitures intérieures ne se salissent.



3

Dévissez les vis de fixation de la boîte à gants. Utilisez la mèche Torx T20.



4

Retirez la boîte à gants.

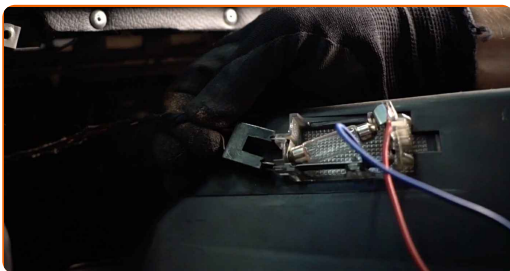


Remplacement : filtre d'habitacle – OPEL Astra G Coupe (T98). Conseil :

- Faites en sorte de ne pas endommager les fixations de la boîte à gants.

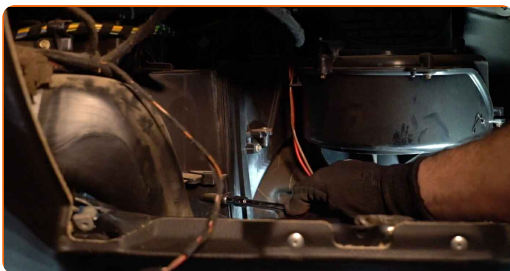
5

Débranchez le connecteur de l'éclairage de la boîte à gants.



6

Dévissez les attaches du couvercle du boîtier du filtre d'habitacle. Utilisez une douille n° 7.



7

Retirez le couvercle du filtre habitac.



8

Retirez le filtre habitacle.

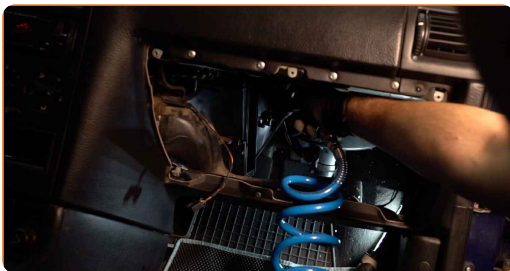


Remplacement : filtre d'habitacle – OPEL Astra G Coupe (T98). Les professionnels recommandent :

- Ne tentez pas de nettoyer ou réutiliser le filtre - ceci affecterait négativement la qualité du nettoyage de l'air à l'intérieur de la voiture.

9

Nettoyez l'emplacement de montage du filtre d'habitacle.



10

Installez le filtre d'habitacle sur son siège de montage.

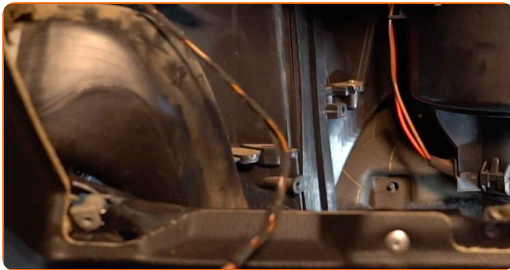


Remplacement : filtre d'habitacle – OPEL Astra G Coupe (T98). Les experts d'AUTODOC recommandent :

- Suivez la direction de la flèche montrant la direction de l'air sur le filtre.
- Remplacement : filtre d'habitacle – OPEL Astra G Coupe (T98). Veillez à positionner correctement l'élément filtrant. Évitez qu'il ne s'aligne mal.
- Ne prenez que des filtres de qualité.

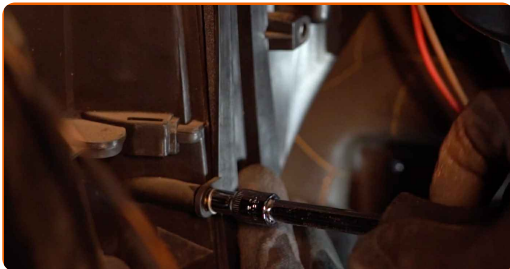
11

Installez le couvercle du filtre.



12

Vissez les attaches du couvercle du boîtier du filtre d'habitacle. Utilisez une douille n° 7.



13

Branchez le connecteur de l'éclairage de la boîte à gants.



14 Installer la boîte à gants.



15 Vissez les vis de fixation de la boîte à gants. Utilisez la mèche Torx T20.



16 Enlevez le tissu.



17 Reréglez le siège passager dans sa position initiale.



18 Allumez le contact.



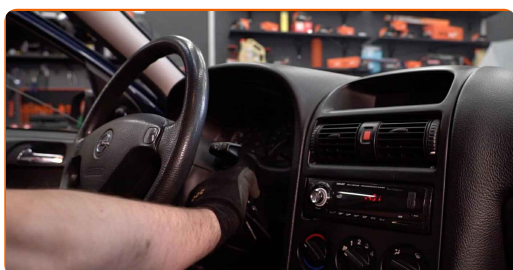
19

Activez la climatisation. C'est nécessaire pour s'assurer que le composant fonctionne correctement.



20

Éteignez le contact.



BIEN JOUÉ ! 👍

VOIR PLUS DE TUTORIELS

AUTODOC – PIÈCES AUTOMOBILES EN LIGNE DE HAUTE QUALITÉ ET ABORDABLES

APPLI MOBILE AUTODOC : FAITES DE SUPER AFFAIRES DE MANIÈRE CONFORTABLE

UNE GRANDE SÉLECTION DE PIÈCES DÉTACHÉES POUR VOTRE VOITURE

FILTRE D'HABITACLE : UNE VASTE SÉLECTION

ⓘ CLAUSE DE NON-RESPONSABILITÉ:

Ce document ne contient que des recommandations générales que vous pourrez trouver utiles lors de travaux de réparation ou de remplacement. AUTODOC ne peut être tenu responsable d'aucune perte, blessure ou dommage matériel occasionnés lors de processus de réparation ou de remplacement de pièces par une utilisation ou une interprétation incorrectes des informations fournies.

AUTODOC ne peut être tenu responsable d'aucune erreur ou incertitude susceptibles de figurer dans ce guide. Les informations fournies ne le sont qu'à titre purement informatif et ne sauraient se substituer aux conseils de spécialistes.

AUTODOC ne peut être tenu responsable d'aucune utilisation incorrecte ou dangereuse d'équipements, outils et pièces automobiles. AUTODOC recommande fortement de faire preuve de prudence et d'observer les règles de sécurité lors de travaux de réparation ou de remplacement de pièces. Ayez conscience que l'utilisation de pièces automobiles de qualité inférieure ne garantit pas un niveau approprié de sécurité routière.

© Copyright 2021. Tous les contenus de ce site, notamment textes, photographies et illustrations, sont protégés par le droit d'auteur. Tous droits, y compris droits de reproduction, de publication, de modification et de traduction, réservés par AUTODOC GmbH.