



Comment changer : filtre
à air sur **OPEL Astra H**
3/5 portes (A04) - Guide
de remplacement

TUTORIEL VIDÉO SIMILAIRE



Cette vidéo présente la procédure de remplacement d'une pièce similaire sur un autre véhicule.

Important !

Cette procédure de remplacement peut être appliquée sur le modèle:
 OPEL Astra H 3/5 portes (A04) 1.4 (L48), OPEL Astra H 3/5 portes (A04) 1.6 (L48),
 OPEL Astra H 3/5 portes (A04) 1.8 (L48), OPEL Astra H 3/5 portes (A04) 1.7 CDTI
 (L48), OPEL Astra H 3/5 portes (A04) 2.0 Turbo (L48), OPEL Astra H 3/5 portes (A04)
 1.9 CDTI (L48), OPEL Astra H 3/5 portes (A04) 1.9 CDTI 16V (L48), OPEL Astra H 3/5
 portes (A04) 1.3 CDTI (L48), OPEL Astra H 3/5 portes (A04) 1.6 Turbo (L48), OPEL
 Astra H 3/5 portes (A04) 1.2 (L48)

Les étapes peuvent différer en fonction de la conception du véhicule.

Ce tutoriel a été conçu à l'origine pour la procédure de remplacement d'une pièce détachée similaire sur : OPEL Astra G CC (T98) 1.2 16V (F08, F48)

REPLACEMENT : FILTRE À AIR – OPEL ASTRA H 3/5
PORTES (A04). OUTILS DONT VOUS AVEZ BESOIN :



- Douille d'entraînement n°7
- Clé à cliquet
- Serviette microfibras
- Couverture des ailes

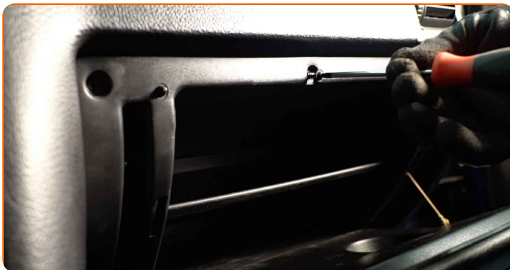
Acheter des outils

Remplacement : filtre à air – OPEL Astra H 3/5 portes (A04). Les experts d'AUTODOC recommandent :

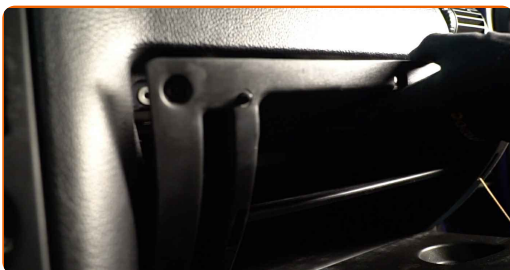
- Suivez les conditions, recommandations et critères d'opération recommandés par le fabricant.
- Attention ! Arrêtez le moteur avant de commencer à travailler - OPEL Astra H 3/5 portes (A04).

EFFECTUEZ LE REMPLACEMENT DANS L'ORDRE SUIVANT:

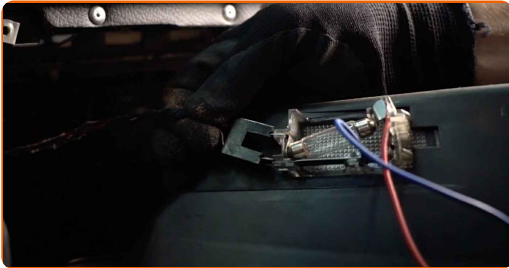
- 1 Ouvrez le capot.
- 2 Servez-vous d'une housse d'aile pour protéger les parties peintes et plastiques de la voiture.
- 3 Détachez le collier de serrage de la durite d'admission d'air. Utilisez une douille n° 7. Utilisez une clé à cliquet.



- 4 Déconnectez le tuyau d'admission d'air du boîtier du filtre à air.



- 5 Recouvrez la durite d'admission d'air avec un chiffon microfibre pour empêcher que des particules n'entrent dans le système.



- 6 Détachez les fixations reliant le tuyau d'air et le faisceau de câbles au boîtier du filtre à air.



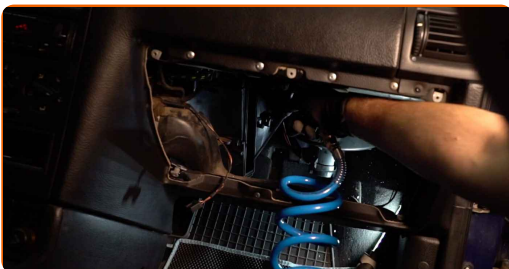
- 7 Retirez le couvercle du filtre.



- 8 Retirez l'élément filtrant du compartiment du filtre.



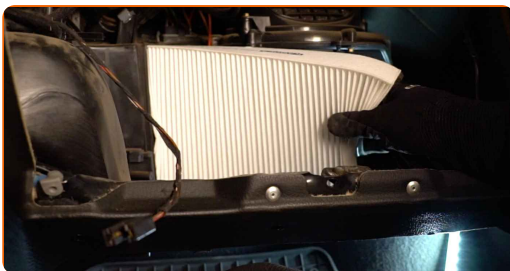
- 9 Nettoyez le couvercle de filtre à air et le boîtier.



Remplacement : filtre à air – OPEL Astra H 3/5 portes (A04). Conseil des experts d'AUTODOC :

- Avant cela, recouvrez les conduites d'air, le capteur de débit d'air (s'il y en a un) et la vanne d'étranglement avec un chiffon propre.

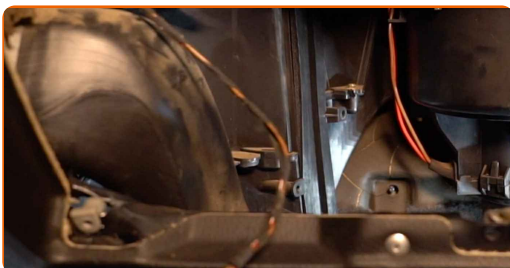
- 10** Insérez un nouvel élément filtrant dans le compartiment du filtre. Assurez-vous que le cadre du filtre s'insère de manière ferme dans le boîtier.



AUTODOC recommande:

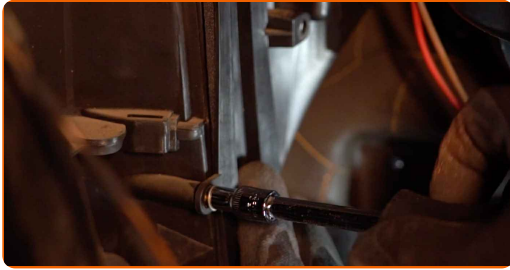
- Remplacement : filtre à air – OPEL Astra H 3/5 portes (A04). Veillez à positionner correctement l'élément filtrant. Évitez qu'il ne s'aligne mal.
- Ne prenez que des filtres de qualité.
- Pendant l'installation, assurez-vous que la poussière et les saletés ne pénètrent pas dans le boîtier de filtre à air.

- 11** Réinstallez le couvercle du filtre à air. Fixez-le.



12

Attachez les fixations reliant le tuyau d'air et le faisceau de câbles au boîtier du filtre à air.



13

Retirez le tissu microfibre se trouvant sur la dutrite d'admission d'air.



14

Connectez le tuyau d'admission d'air au boîtier du filtre à air.



15

Serrez le collier de serrage sur la dutrite d'admission d'air. Utilisez une douille n° 7. Utilisez une clé à cliquet.



16

Retirez la housse d'aile.

17

Fermez le capot.

BIEN JOUÉ! 

VOIR PLUS DE TUTORIELS

AUTODOC – PIÈCES AUTOMOBILES EN LIGNE DE HAUTE QUALITÉ ET ABORDABLES

APPLI MOBILE AUTODOC : FAITES DE SUPER AFFAIRES DE MANIÈRE CONFORTABLE



AUTODOC+

GET IT ON
Google Play

Download on the
App Store

Download

UNE GRANDE SÉLECTION DE PIÈCES DÉTACHÉES POUR VOTRE VOITURE

FILTRE À AIR : UNE VASTE SÉLECTION

CLAUDE DE NON-RESPONSABILITÉ:

Ce document ne contient que des recommandations générales que vous pourrez trouver utiles lors de travaux de réparation ou de remplacement. AUTODOC ne peut être tenu responsable d'aucune perte, blessure ou dommage matériel occasionnés lors de processus de réparation ou de remplacement de pièces par une utilisation ou une interprétation incorrectes des informations fournies.

AUTODOC ne peut être tenu responsable d'aucune erreur ou incertitude susceptibles de figurer dans ce guide. Les informations fournies ne le sont qu'à titre purement informatif et ne sauraient se substituer aux conseils de spécialistes.

AUTODOC ne peut être tenu responsable d'aucune utilisation incorrecte ou dangereuse d'équipements, outils et pièces automobiles. AUTODOC recommande fortement de faire preuve de prudence et d'observer les règles de sécurité lors de travaux de réparation ou de remplacement de pièces. Ayez conscience que l'utilisation de pièces automobiles de qualité inférieure ne garantit pas un niveau approprié de sécurité routière.

© Copyright 2021. Tous les contenus de ce site, notamment textes, photographies et illustrations, sont protégés par le droit d'auteur. Tous droits, y compris droits de reproduction, de publication, de modification et de traduction, réservés par AUTODOC GmbH.