



Comment changer : bras  
inférieur avant sur **OPEL**  
**Astra H GTC (A04)** -  
Guide de remplacement

## TUTORIEL VIDÉO SIMILAIRE



Cette vidéo présente la procédure de remplacement d'une pièce similaire sur un autre véhicule.

### Important !

Cette procédure de remplacement peut être appliquée sur le modèle:  
OPEL Astra H GTC (A04) 1.4 (L08), OPEL Astra H GTC (A04) 2.0 Turbo (L08), OPEL Astra H GTC (A04) 1.6 (L08), OPEL Astra H GTC (A04) 1.8 (L08), OPEL Astra H GTC (A04) 1.7 CDTi (L08), OPEL Astra H GTC (A04) 1.9 CDTi 16V (L08), OPEL Astra H GTC (A04) 1.9 CDTi (L08), OPEL Astra H GTC (A04) 1.9 CDTI (L08), OPEL Astra H GTC (A04) 1.3 CDTI (L08), OPEL Astra H GTC (A04) 1.6 Turbo (L08), OPEL Astra H GTC (A04) 1.7 CDTI (L08)

Les étapes peuvent différer en fonction de la conception du véhicule.

Ce tutoriel a été conçu à l'origine pour la procédure de remplacement d'une pièce détachée similaire sur : OPEL ZAFIRA B (A05) 1.8 (M75)

**REPLACEMENT : BRAS INFÉRIEUR AVANT – OPEL  
ASTRA H GTC (A04). OUTILS DONT VOUS POURRIEZ  
AVOIR BESOIN :**



- Brosse métallique
- Aérosol WD-40
- Nettoyant freins
- Graisse au cuivre
- Clé mixte de No.17
- Clé mixte de No.18
- Douille d'entraînement n°18
- Douille d'entraînement n°19
- Douille longue à choc pour jantes No.17
- Clé à cliquet
- Clé dynamométrique
- Poinçon effilé
- Marteau
- Ciseau plat
- Maillet en caoutchouc
- Pied-de-biche
- Cric hydraulique télescopique pour transmission
- Cale de roue

**Acheter des outils**

Remplacement : bras inférieur avant – OPEL Astra H GTC (A04). AUTODOC recommande :

- La procédure de remplacement est identique pour les bras de contrôle inférieurs gauche et droite.
- Toutes les opérations doivent être conduites avec le moteur éteint.

## REPLACEMENT : BRAS INFÉRIEUR AVANT – OPEL ASTRA H GTC (A04). SUIVEZ LES ÉTAPES SUIVANTES :

1

Sécurisez les roues avec des cales.



2

Desserrez les boulons de fixation de la roue. Servez-vous d'une douille à choc pour roue N°17.

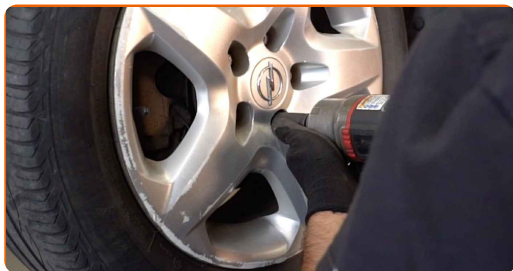


3

Surélevez l'avant de la voiture et arrimez la.

4

Dévissez les boulons de la roue.

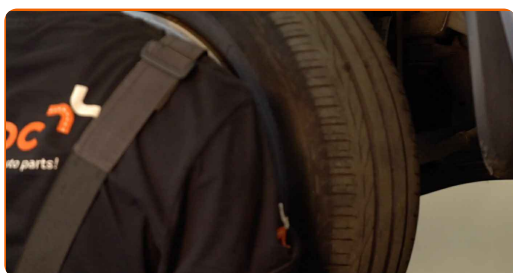


Remplacement : bras inférieur avant – OPEL Astra H GTC (A04). Conseil :

- Afin d'éviter toute blessure, soulevez la roue lors du déboulonnage.

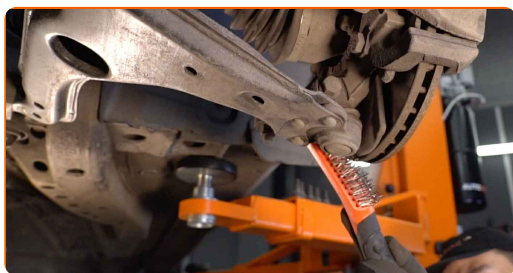
5

Retirez la roue.



6

Nettoyez toutes les articulations du bras. Utilisez une brosse métallique. Servez vous de l'aérosol WD-40.



**AUTODOC recommande:**

- Remplacement : bras inférieur avant – OPEL Astra H GTC (A04). Après avoir appliqué le spray, attendez quelques minutes.
- Portez des lunettes de protection.

**7** Dévissez l'attache entre le joint rotule et la fusée d'essieu. Utilisez une clé mixte de No.17. Utilisez une douille n° 19. Utilisez une clé à cliquet.



**8** Retirez l'écrou de fixation. Servez-vous d'un poinçon effilé. Servez-vous d'un maillet en caoutchouc.



**9** Nettoyez toutes les articulations du bras. Utilisez une brosse métallique. Servez vous de l'aérosol WD-40.



Remplacement : bras inférieur avant – OPEL Astra H GTC (A04). Les experts d'AUTODOC recommandent :

- Attendez quelques minutes après l'application.
- Portez des lunettes de protection.

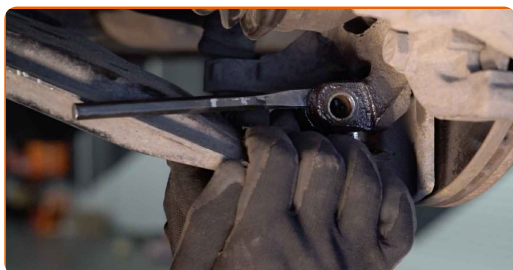
**10** Desserrez la fixation avant du bras de suspension. Utilisez une douille n° 18. Utilisez une clé mixte de No.18. Utilisez une clé à cliquet.



**11** Desserrez la fixation arrière du bras de suspension. Utilisez une douille n° 18. Utilisez une clé mixte de No.18. Utilisez une clé à cliquet.



**12** Détendez les fixations reliant le joint à rotule du bras de commande à la fusée d'essieu. Servez-vous d'un burin plat pour l'usinage des métaux. Servez-vous d'un marteau.



**13** Déconnectez le bras inférieur de la fusée d'essieu.



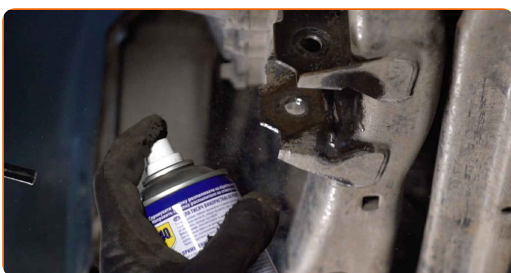
**14** Retirez les écrous de fixations.



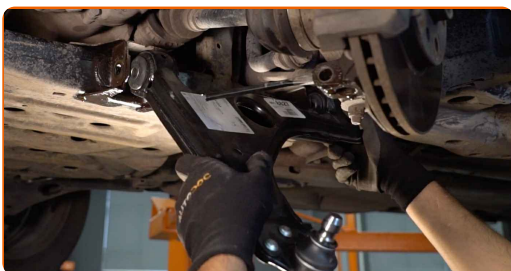
**15** Retirez l'arbre. Servez-vous d'un pied-de-biche.



**16** Nettoyez les sièges de fixations et le filetage du bras de suspension. Utilisez une brosse métallique. Servez vous de l'aérosol WD-40.



**17** Installez un arbre neuf. Servez-vous d'un pied-de-biche.





Remplacement : bras inférieur avant – OPEL Astra H GTC (A04). Conseil d'AUTODOC :

- Lors du processus d'installation, n'utilisez que des boulons et écrous neufs.
- Prenez garde à ne pas endommager la protection du joint.

18

Installez les boulons de fixation.



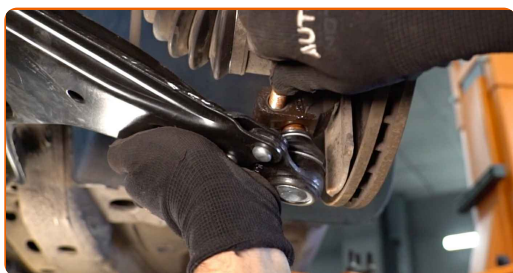
19

Connectez le bras inférieur à la fusée d'essieu.



20

Installez l'écrou de fixation.



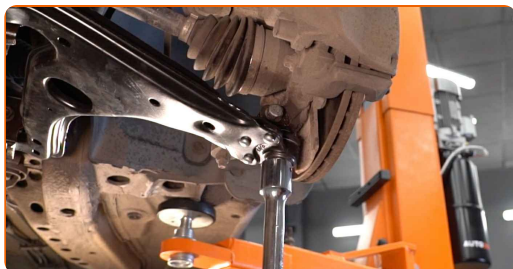
- 21** Vissez les fixations de la rotule. Utilisez une douille n° 19. Utilisez une clé mixte de No.17. Utilisez une clé à cliquet.



- 22** Serrez l'attache du joint rotule. Utilisez une douille n° 19. Utilisez une clé mixte de No.17. Utilisez une clé dynamométrique. Serrez-le jusqu'à 50 Nm.



- 23** Supportez le bras. Servez vous d'un cric à transmission hydraulique.



- 24** Vissez l'attache du bras avant. Utilisez une clé mixte de No.18 Utilisez une douille n° 18. Utilisez une clé à cliquet.



- 25** Vissez la fixation arrière reliant le bras de suspension au cadre auxiliaire. Utilisez une clé mixte de No.18 Utilisez une douille n° 18. Utilisez une clé à cliquet.



- 26** Serrez la fixation arrière du bras de suspension. Utilisez une clé mixte de No.18 Utilisez une douille n° 18. Utilisez une clé dynamométrique. Serrez-le jusqu'à 90 Nm.+90°



**AUTODOC recommande:**

- Attention ! Assurez-vous d'utiliser des fixations neuves.

- 27** Serrez la fixation avant reliant le bras de commande au sous-châssis. Utilisez une clé mixte de No.18 Utilisez une douille n° 18. Utilisez une clé dynamométrique. Serrez-le jusqu'à 90 Nm.+90°



**AUTODOC recommande:**

- Attention ! Assurez-vous d'utiliser des fixations neuves.

**28**

Retirez le support du dessous du bras.

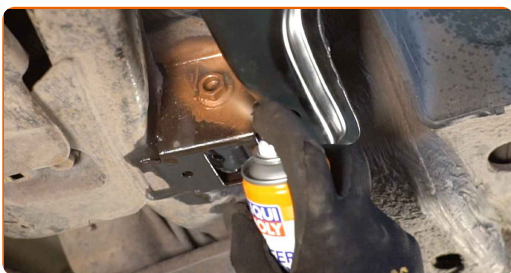


**AUTODOC recommande:**

- Remplacement : bras inférieur avant – OPEL Astra H GTC (A04). Abaissez le cric de transmission en douceur, sans à-coups, pour éviter d'endommager les composants et les mécanismes.

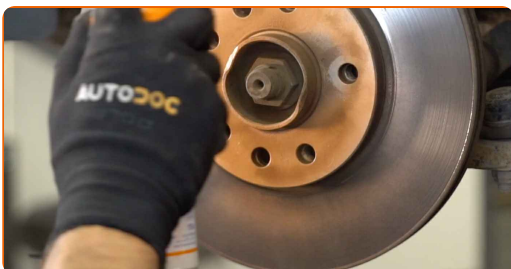
**29**

Traitez toutes les articulations du bras. Utilisez de la graisse au cuivre.



**30**

Nettoyez le siège de fixation de la jante. Utilisez une brosse métallique. Traitez la surface de contact. Utilisez de la graisse au cuivre.



31

Nettoyez la surface du disque de frein. Servez-vous d'un nettoyant pour freins.

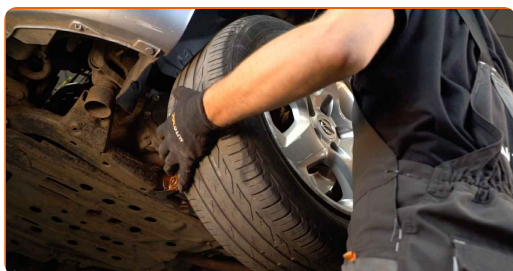


Remplacement : bras inférieur avant – OPEL Astra H GTC (A04). Conseil d'AUTODOC :

- Attendez quelques minutes après l'application.

32

Installez la roue.

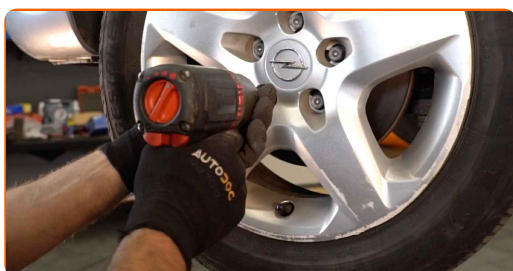


Remplacement : bras inférieur avant – OPEL Astra H GTC (A04). Les professionnels recommandent :

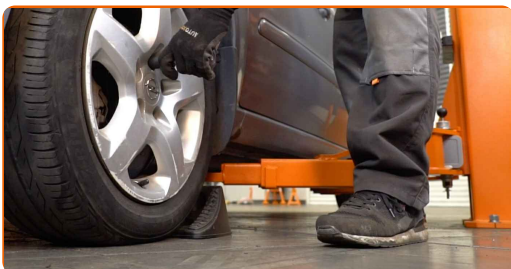
- Pour éviter de vous blesser, maintenez la roue quand vous dévissez les vis de fixation.

33

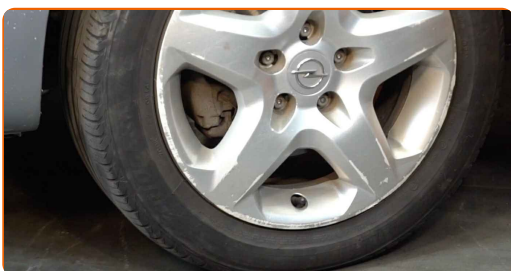
Vissez les boulons de la roue. Servez-vous d'une douille à choc pour roue N°17.



- 34** Abaissez la voiture et serrez les boulons de roue en ordre croisé. Utilisez une clé dynamométrique. Serrez-le jusqu'à 110 Nm.



- 35** Retirez les crics et les cales.



**BIEN JOUÉ!** 

**VOIR PLUS DE TUTORIELS**

# AUTODOC – PIÈCES AUTOMOBILES EN LIGNE DE HAUTE QUALITÉ ET ABORDABLES

APPLI MOBILE AUTODOC : FAITES DE SUPER AFFAIRES DE MANIÈRE CONFORTABLE



**+ AUTODOC**

GET IT ON  **Google Play**

 **Download on the App Store**

**Download**

**UNE GRANDE SÉLECTION DE PIÈCES DÉTACHÉES POUR VOTRE VOITURE**

**BRAS DE SUSPENSION : UNE VASTE SÉLECTION**

## **CLAUSE DE NON-RESPONSABILITÉ:**

Ce document ne contient que des recommandations générales que vous pourrez trouver utiles lors de travaux de réparation ou de remplacement. AUTODOC ne peut être tenu responsable d'aucune perte, blessure ou dommage matériel occasionnés lors de processus de réparation ou de remplacement de pièces par une utilisation ou une interprétation incorrectes des informations fournies.

AUTODOC ne peut être tenu responsable d'aucune erreur ou incertitude susceptibles de figurer dans ce guide. Les informations fournies ne le sont qu'à titre purement informatif et ne sauraient se substituer aux conseils de spécialistes.

AUTODOC ne peut être tenu responsable d'aucune utilisation incorrecte ou dangereuse d'équipements, outils et pièces automobiles. AUTODOC recommande fortement de faire preuve de prudence et d'observer les règles de sécurité lors de travaux de réparation ou de remplacement de pièces. Ayez conscience que l'utilisation de pièces automobiles de qualité inférieure ne garantit pas un niveau approprié de sécurité routière.

© Copyright 2023. Tous les contenus de ce site, notamment textes, photographies et illustrations, sont protégés par le droit d'auteur. Tous droits, y compris droits de reproduction, de publication, de modification et de traduction, réservés par AUTODOC SE.