



Comment changer :
jambe de suspension
avant sur **OPEL Combo C
Tour** - Guide de
remplacement

TUTORIEL VIDÉO SIMILAIRE



Cette vidéo présente la procédure de remplacement d'une pièce similaire sur un autre véhicule.

Important !

Cette procédure de remplacement peut être appliquée sur le modèle OPEL Combo C Tour 1.6, OPEL Combo C Tour 1.7 DI 16V, OPEL Combo C Tour 1.7 DTI 16V, OPEL Combo C Tour 1.4, OPEL Combo C Tour 1.3 CDTI 16V, OPEL Combo C Tour 1.6 CNG, OPEL Combo C Tour 1.7 CDTI 16V

Les étapes peuvent différer en fonction de la conception du véhicule.

Ce tutoriel a été conçu à l'origine pour la procédure de remplacement d'une pièce détachée similaire sur : OPEL Corsa C 3/5 portes (X01) 1.3 CDTI (F08, F68)

REPLACEMENT : JAMBE DE SUSPENSION – OPEL COMBO C TOUR. OUTILS DONT VOUS POURRIEZ AVOIR BESOIN :



- Brosse métallique
- Aérosol WD-40
- Nettoyant freins
- Graisse au cuivre
- Clé mixte de No.18
- Douille d'entraînement n°8
- Douille d'entraînement n°18
- Douille d'entraînement n°19
- Douille longue à choc pour jantes No.17
- Clé à cliquet
- Clé dynamométrique
- Tournevis À Tête Plate
- Embout d'amortisseur DD N°8
- Porte-taraud
- Pied-de-biche
- Compresseur hydraulique de ressort d'amortisseur
- Cric hydraulique télescopique pour transmission
- Couverture des ailes
- Cale de roue

Acheter des outils

Remplacement : jambe de suspension – OPEL Combo C Tour. Conseil d'AUTODOC :

- Les deux amortisseurs de la suspension avant doivent être remplacés en même temps.
- La procédure de remplacement est la même pour les jambes d'amortisseur droite et gauche sur la suspension avant.
- Toutes les opérations doivent être conduites avec le moteur éteint.

REPLACEMENT : JAMBE DE SUSPENSION – OPEL COMBO C TOUR. SUIVEZ LES ÉTAPES SUIVANTES :

1 Ouvrez le capot.

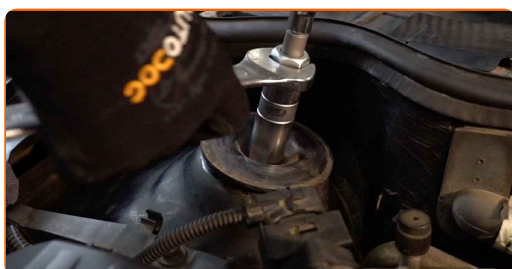
2 Servez-vous d'une housse d'aile pour protéger les parties peintes et plastiques de la voiture.

3 Retirez la tête d'amortisseur. Utilisez un tournevis plat.



4 Lubrifiez la barre d'amortisseur. Utilisez une brosse métallique. Servez vous de l'aérosol WD-40.

5 Devissez la fixation supérieure du support d'amortisseur. Servez-vous d'un embout d'amortisseur DDN[®]8. Utilisez une douille n° 18. Utilisez une clé à cliquet.



6 Sécurisez les roues avec des cales.



7 Desserrez les boulons de fixation de la roue. Servez-vous d'une douille à choc pour roue N°17.



8 Surélevez l'avant de la voiture et arrimez la.

9 Dévissez les boulons de la roue.



AUTODOC recommande:

- Attention ! Tenez la roue en dévissant les boulons de fixation. OPEL Combo C Tour

10 Retirez la roue.



11 Nettoyez les fixations des stabilisateurs. Utilisez une brosse métallique. Servez vous de l'aérosol WD-40.



12 Dévissez la fixation reliant la biellette à l'amortisseur. Utilisez une clé mixte de No.18. Utilisez une douille n° 8. Utilisez une clé à cliquet.



13 Retirez la barre stabilisatrice.



Remplacement : jambe de suspension – OPEL Combo C Tour. AUTODOC recommande :

- Examinez les paliers du stabilisateur. Remplacez-les si nécessaire.

14 Nettoyez les fixations assurant la connexion entre la jambe d'amortisseur et le porte-fusée. Utilisez une brosse métallique. Servez vous de l'aérosol WD-40.



15 Déconnectez l'attache du câble du capteur ABS du support de l'amortisseur.



16 Dévissez la fixation inférieure assurant la connexion entre la jambe d'amortisseur et le porte-fusée. Utilisez une clé mixte de No.18. Utilisez une douille n° 18. Utilisez un porte-taraud.



17 Retirez l'écrou de fixation.



18 Surélevez la fusée d'essieu. Servez vous d'un cric à transmission hydraulique.



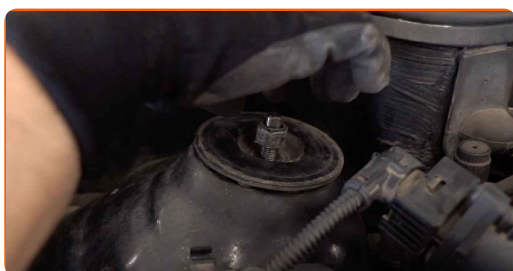
19 Retirez l'écrou de fixation.



20 Déconnectez la fusée d'essieu de l'entretoise de l'amortisseur. Servez-vous d'un pied-de-biche.



21 Dévissez l'attache supérieure du support de l'amortisseur.

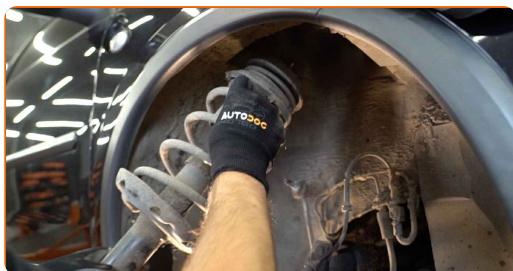


Remplacement : jambe de suspension – OPEL Combo C Tour. Les professionnels recommandent :

- Pour éviter de vous blesser, maintenez l'amortisseur quand vous dévissez les vis de fixation.

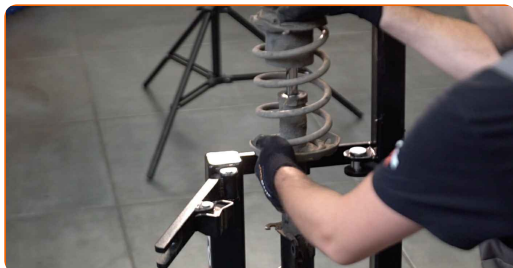
22

Retirez l'entretoise de suspension.



23

Installez l'entretoise de l'amortisseur sur l'outil de compression du ressort.



Remplacement : jambe de suspension – OPEL Combo C Tour. Les experts d'AUTODOC recommandent :

- Notez que lorsque vous utilisez un ressort de compression, les spires du ressort doivent être serrées, compressant ainsi le ressort des deux côtés.
- Assurez-vous de la position correcte du ressort dans le fixateur.
- Assurez-vous que les ressorts hélicoïdaux sont bien dans les poignées de serrage.

24 Comprimez le ressort.



25 Retirez l'écrou de la tige de piston de l'entretoise. Utilisez une douille n° 19. Servez-vous d'un embout d'amortisseur DDN°8. Utilisez une clé à cliquet.



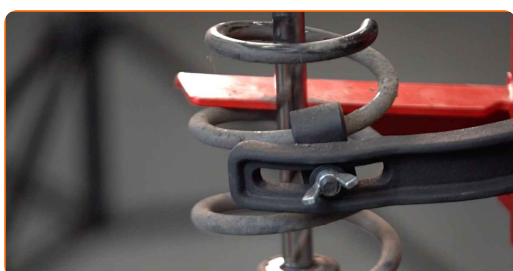
26 Retirez le support de l'amortisseur, ainsi que le soufflet et la butée.



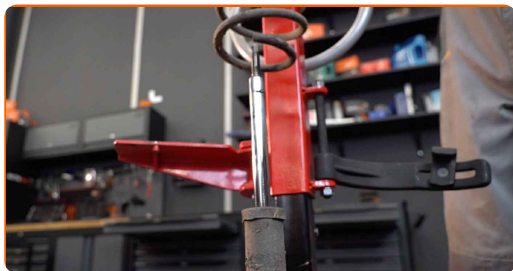
AUTODOC recommande:

- Remplacement : jambe de suspension – OPEL Combo C Tour. Inspectez soigneusement le support, le soufflet et la butée de l'amortisseur. Remplacez-les si nécessaire.

27 Détendez le ressort hélicoïdal.



28 Retirez le ressort.



29 Retirez l'amortisseur usagé du compresseur à ressort hydraulique hélicoïdal.



Remplacement : jambe de suspension – OPEL Combo C Tour. Les experts d'AUTODOC recommandent :

- Avant d'installer un nouvel amortisseur, vous devez le pomper manuellement 3 à 5 fois.

30 Installez le nouvel amortisseur sur le compresseur à ressort hydraulique hélicoïdal.



31 Installez le ressort sur l'amortisseur.



32 Comprimez le ressort.



33 Installez la coupelle, le manchon et la butée de suspension sur l'amortisseur.



34 Serrez l'écrou de l'entretoise d'amortisseur due la tige de piston. Utilisez une douille n° 19. Servez-vous d'un embout d'amortisseur DDN°8. Utilisez une clé dynamométrique. Serrez-le jusqu'à 55 Nm.



Remplacement : jambe de suspension – OPEL Combo C Tour. Conseil des experts d'AUTODOC :

- Assurez-vous que le ressort soit correctement installé. Évitez qu'il ne soit mal aligné.

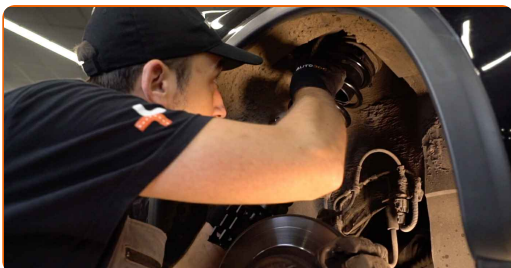
35 Décompressez le ressort.



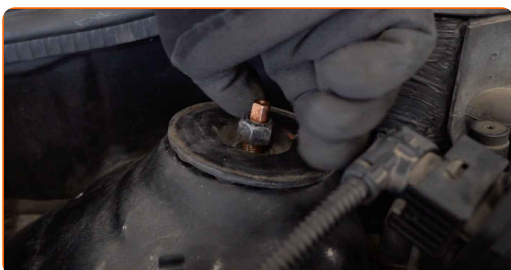
36 Retirez l'amortisseur prémonté.



37 Installez l'entretoise de l'amortisseur dans l'arche de roue.



38 Vissez l'attache supérieure du support de l'amortisseur. Ne serrez pas trop.



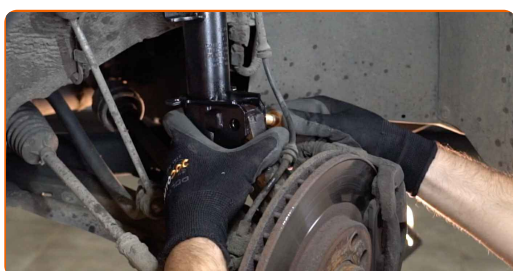
AUTODOC recommande:

- Attention ! Tenez la jambe de suspension tout en vissant les boulons de fixation.
OPEL Combo C Tour

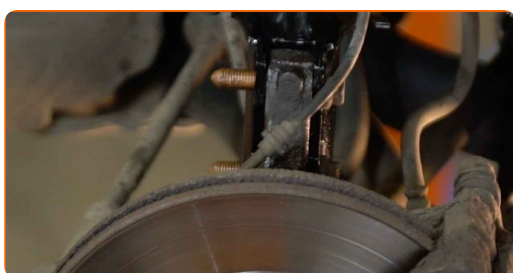
- 39** Appliquez du produit sur l'emplacement de l'amortisseur sur le porte-fusée. Utilisez une brosse métallique. Servez-vous de l'aérosol WD-40.



- 40** Fixez l'entretoise de l'amortisseur sur la fusée d'essieu.



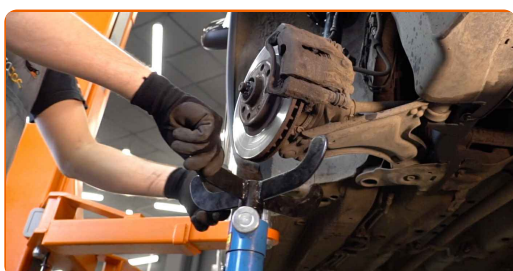
- 41** Installez les boulons de fixation.



- 42** Vissez la fixation qui relie la jambe d'amortisseur à la fusée d'essieu. Utilisez une clé mixte de No.18. Utilisez une douille n° 18.



- 43** Retirez le support du dessous de la fusée d'essieu.



AUTODOC recommande:

- Remplacement : jambe de suspension – OPEL Combo C Tour. Abaissez le cric de transmission en douceur, sans à-coups, pour éviter d'endommager les composants et les mécanismes.

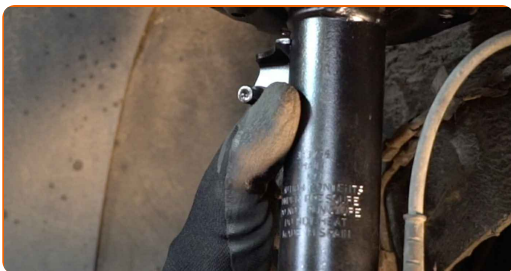
44

Connectez l'attache du câble du capteur ABS de l'entretoise de support de l'amortisseur.



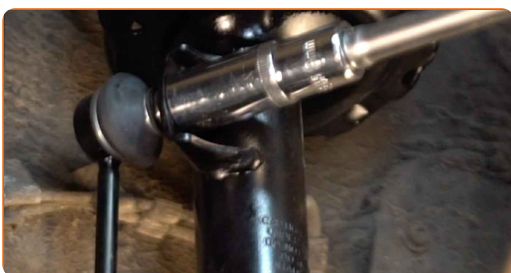
45

Installez la barre stabilisatrice transversale.



46

Serrez la fixation reliant la biellette à l'amortisseur. Utilisez une clé mixte de No.18. Utilisez une douille n° 8. Utilisez une clé dynamométrique. Serrez-le jusqu'à 60 Nm.



- 47** Serrez les fixations inférieures qui relient l'amortisseur à la fusée d'essieu. Utilisez une clé mixte de No.18 Utilisez une douille n° 18. Utilisez une clé dynamométrique. Serrez-le jusqu'à 80 Nm.+60°



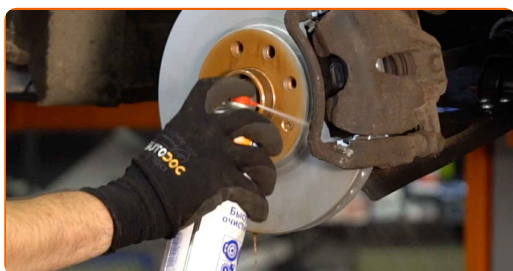
AUTODOC recommande:

- Attention ! Assurez-vous d'utiliser des fixations neuves.

- 48** Appliquez du produit sur la zone de contact entre le disque de frein et la jante. Utilisez de la graisse au cuivre.



- 49** Nettoyez la surface du disque de frein. Servez-vous d'un nettoyant pour freins.



Remplacement : jambe de suspension – OPEL Combo C Tour. Conseil d'AUTODOC :

- Attendez quelques minutes après l'application.

50

Installez la roue.

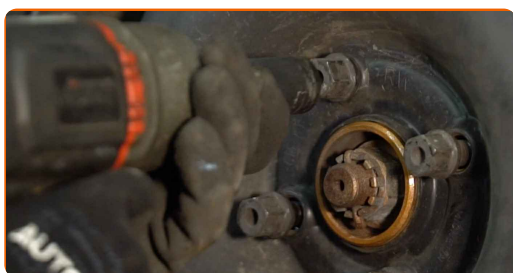


AUTODOC recommande:

- Attention ! Tenez la roue en vissant les boulons de fixation. OPEL Combo C Tour

51

Vissez les boulons de la roue. Servez-vous d'une douille à choc pour roue N°17.



52

Abaissez la voiture.

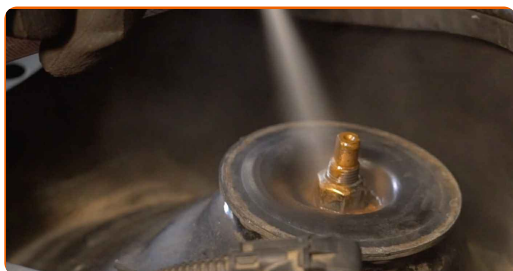
53

Serrez l'attache supérieure de l'entretoise de support de l'amortisseur. Utilisez une clé mixte de No.18 Utilisez une douille n° 18. Servez-vous d'un embout d'amortisseur DDN°8. Utilisez une clé à cliquet. Utilisez une clé dynamométrique. Serrez-le jusqu'à 55 Nm.



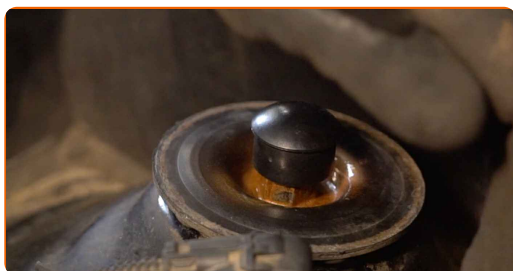
54

Lubrifiez les fixations de la coupelle d'amortisseur. Utilisez de la graisse au cuivre.



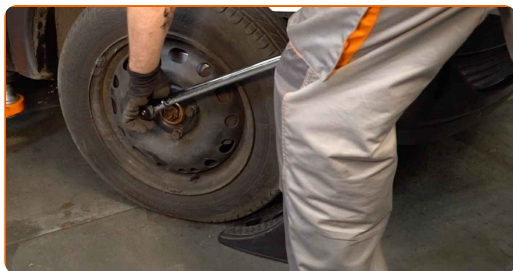
55

Installez la tête d'amortisseur.



56

Serrez en étoile les boulons de la roue. Utilisez une clé dynamométrique. Serrez-le jusqu'à 110 Nm.



57

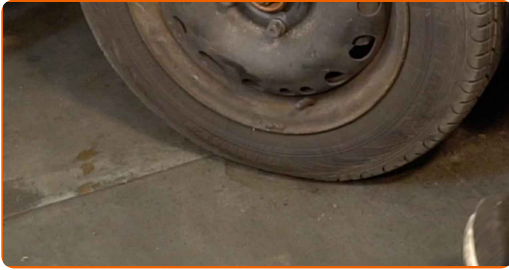
Retirez la housse d'aile.

58

Fermez le capot.

59

Retirez les crics et les cales.



BIEN JOUÉ! 

VOIR PLUS DE TUTORIELS

AUTODOC – PIÈCES AUTOMOBILES EN LIGNE DE HAUTE QUALITÉ ET ABORDABLES

APPLI MOBILE AUTODOC : FAITES DE SUPER AFFAIRES DE MANIÈRE CONFORTABLE



UNE GRANDE SÉLECTION DE PIÈCES DÉTACHÉES POUR VOTRE VOITURE

AMORTISSEUR : UNE VASTE SÉLECTION

ⓘ CLAUSE DE NON-RESPONSABILITÉ:

Ce document ne contient que des recommandations générales que vous pourrez trouver utiles lors de travaux de réparation ou de remplacement. AUTODOC ne peut être tenu responsable d'aucune perte, blessure ou dommage matériel occasionnés lors de processus de réparation ou de remplacement de pièces par une utilisation ou une interprétation incorrectes des informations fournies.

AUTODOC ne peut être tenu responsable d'aucune erreur ou incertitude susceptibles de figurer dans ce guide. Les informations fournies ne le sont qu'à titre purement informatif et ne sauraient se substituer aux conseils de spécialistes.

AUTODOC ne peut être tenu responsable d'aucune utilisation incorrecte ou dangereuse d'équipements, outils et pièces automobiles. AUTODOC recommande fortement de faire preuve de prudence et d'observer les règles de sécurité lors de travaux de réparation ou de remplacement de pièces. Ayez conscience que l'utilisation de pièces automobiles de qualité inférieure ne garantit pas un niveau approprié de sécurité routière.

© Copyright 2022. Tous les contenus de ce site, notamment textes, photographies et illustrations, sont protégés par le droit d'auteur. Tous droits, y compris droits de reproduction, de publication, de modification et de traduction, réservés par AUTODOC GmbH.