



Comment changer : filtre
d'habitacle sur **OPEL**

COMBO

Camionnette/break

(X12) - Guide de
remplacement

TUTORIEL VIDÉO SIMILAIRE



Cette vidéo présente la procédure de remplacement d'une pièce similaire sur un autre véhicule.

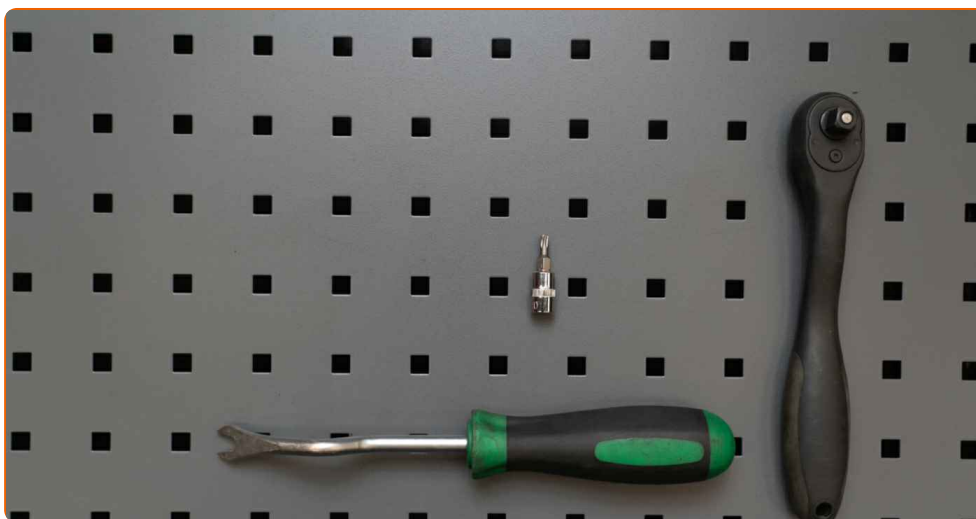
Important !

Cette procédure de remplacement peut être appliquée sur le modèle:
OPEL COMBO Camionnette/break (X12) 1.4 (B05), OPEL COMBO Camionnette/break (X12) 1.6 CDTI (B05), OPEL COMBO Camionnette/break (X12) 1.3 CDTI (B05), OPEL COMBO Camionnette/break (X12) 2.0 CDTI (B05), OPEL COMBO Camionnette/break (X12) 1.4 CNG (B05), OPEL COMBO Camionnette/break (X12) 1.3 CDTI

Les étapes peuvent différer en fonction de la conception du véhicule.

Ce tutoriel a été conçu à l'origine pour la procédure de remplacement d'une pièce détachée similaire sur : OPEL Corsa D 3/5 portes (S07) 1.3 CDTI (L08, L68)

REPLACEMENT : FILTRE D'HABITACLE – OPEL
COMBO CAMIONNETTE/BREAK (X12). LISTE DES
OUTILS DONT VOUS AUREZ BESOIN :



- Tournevis Torx T20
- Outil d'extraction de clips
- Serviette microfibrés

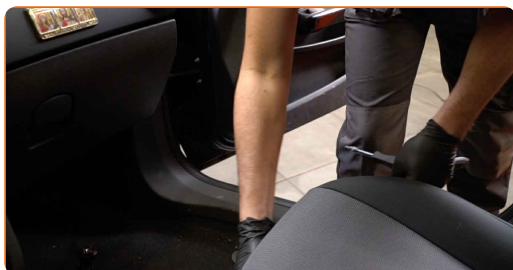
Acheter des outils

Remplacement : filtre d'habitacle – OPEL COMBO Camionnette/break (X12).
Les professionnels recommandent :

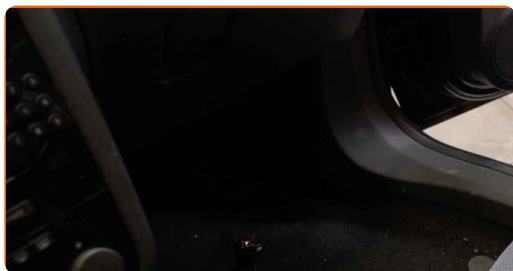
- Remplacez le filtre d'habitacle au moins une fois tous les six mois, au début du printemps et en automne.
- Suivez les conditions, recommandations et critères d'opération recommandés par le fabricant.
- Si la circulation d'air dans l'habitacle est brusquement réduite, remplacez le filtre avant la date prévu de la révision.
- Attention : tous les travaux sur la voiture - OPEL COMBO Camionnette/break (X12) - doivent être effectués avec le moteur éteint.

EFFECTUEZ LE REMPLACEMENT DANS L'ORDRE SUIVANT:

1 Réglez le siège passager le plus possible vers l'arrière.

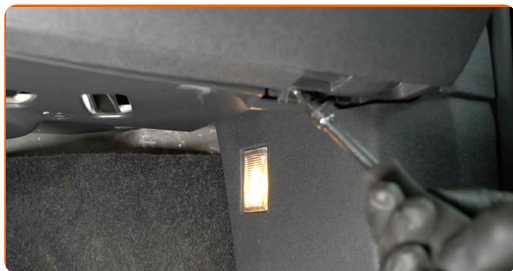


2 Étendez un tissu sous le couvercle de filtre d'habitacle pour empêcher que les garnitures intérieures ne se salissent.



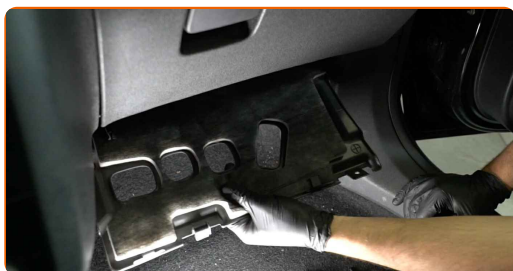
3

Dévissez les fixations du panneau de garniture inférieur. Utilisez la mèche Torx T20.



4

Retirez le couvercle inférieur de la boîte à gant.



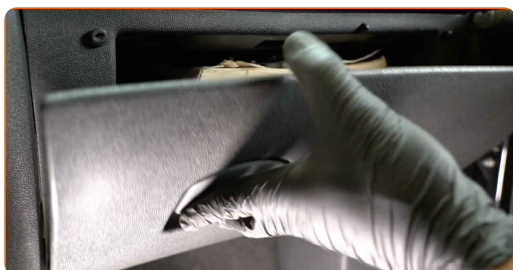
5

Dévissez les vis de fixation de la boîte à gants. Utilisez la mèche Torx T20.



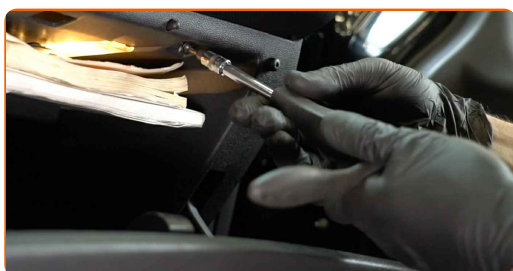
6

Ouvrir la boîte à gants.



7

Dévissez les vis de fixation de la boîte à gants. Utilisez la mèche Torx T20.



8 Débranchez le connecteur de l'éclairage de la boîte à gants.



9 Retirez la boîte à gants.



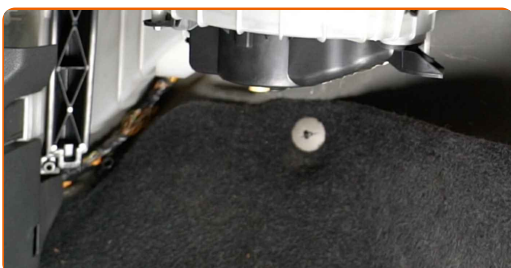
Remplacement : filtre d'habitacle – OPEL COMBO Camionnette/break (X12).
AUTODOC recommande :

- Faites en sorte de ne pas endommager les fixations de la boîte à gants.

10 Retirez les fixations du boîtier du conduit d'air. Utilisez un outil d'extraction de clips.



11 Retirez l'ensemble du boîtier de distribution d'air.



12 Retirez le couvercle du compartiment du filtre habitacle



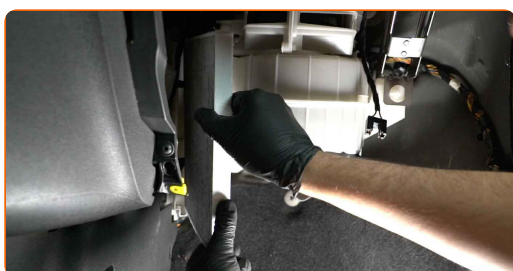
13 Retirez l'élément filtrant du compartiment du filtre



Remplacement : filtre d'habitacle – OPEL COMBO Camionnette/break (X12).
Conseil d'AUTODOC :

- Ne tentez pas de nettoyer ou réutiliser le filtre - ceci affecterait négativement la qualité du nettoyage de l'air à l'intérieur de la voiture.

14 Insérez un nouvel élément filtrant dans le compartiment du filtre. Assurez-vous que le cadre du filtre s'insère de manière ferme dans le boîtier.



AUTODOC recommande:

- Vérifiez que l'élément filtrant est correctement positionné. Ne le tordez pas.
- Suivez la direction de la flèche montrant la direction de l'air sur le filtre
- OPEL COMBO Camionnette/break (X12) - Il est important de n'utiliser que des filtres de haute qualité.

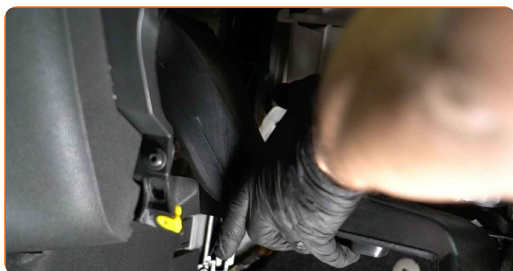
15 Réinstalez le couvercle du compartiment du filtre habitacle Assurez-vous d'entendre le clic qui confirme que la pièce est fermement en place.



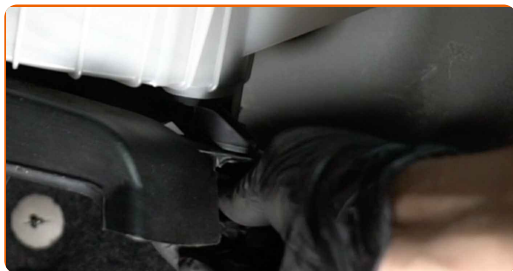
**Remplacement : filtre d'habitacle – OPEL COMBO Camionnette/break (X12).
Conseil des experts d'AUTODOC :**

- Ne forcez pas durant l'installation. Vous pourriez autrement endommager les attaches.

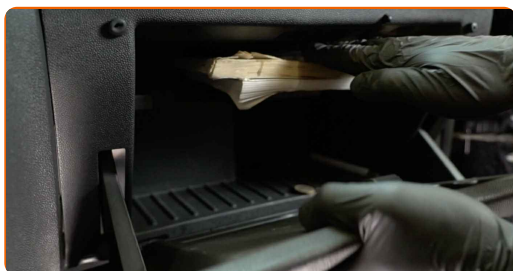
16 Réinstallez l'ensemble du boîtier de distribution d'air.



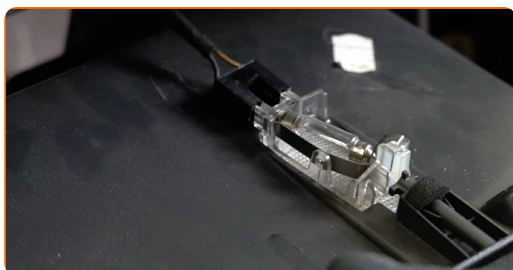
17 Installez les fixations du boîtier du conduit d'air.



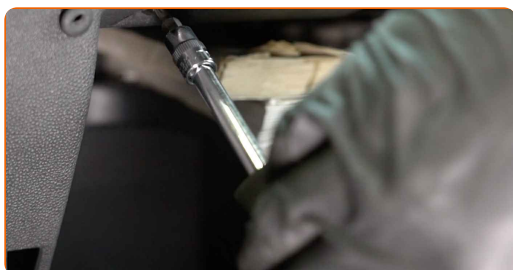
18 Installer la boîte à gants.



19 Branchez le connecteur de l'éclairage de la boîte à gants.



20 Vissez les vis de fixation de la boîte à gants. Utilisez la mèche Torx T20.



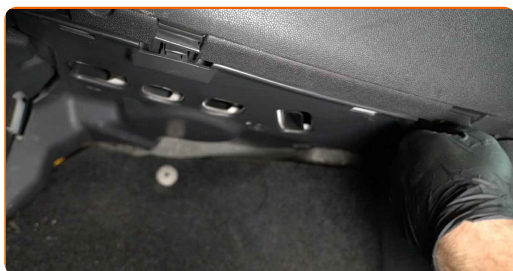
21 Fermez la boîte à gants.

22 Vissez les vis de fixation de la boîte à gants. Utilisez la mèche Torx T20.

23 Installez le fond de la boîte à gants.



24 Vissez les fixations du panneau de garniture inférieur. Utilisez la mèche Torx T20.



25 Enlevez le tissu.

26 Rerégalez le siège passager dans sa position initiale.

27 Allumez le contact.

28 Activez la climatisation. C'est nécessaire pour s'assurer que le composant fonctionne correctement.

29 Éteignez le contact.

BIEN JOUÉ! 

VOIR PLUS DE TUTORIELS

AUTODOC – PIÈCES AUTOMOBILES EN LIGNE DE HAUTE QUALITÉ ET ABORDABLES

APPLI MOBILE AUTODOC : FAITES DE SUPER AFFAIRES DE MANIÈRE CONFORTABLE



+ AUTODOC

GET IT ON  **Google Play**

 **Download on the App Store**

Download

UNE GRANDE SÉLECTION DE PIÈCES DÉTACHÉES POUR VOTRE VOITURE

FILTRES D'HABITACLE : UNE VASTE SÉLECTION

CLAUDE DE NON-RESPONSABILITÉ:

Ce document ne contient que des recommandations générales que vous pourrez trouver utiles lors de travaux de réparation ou de remplacement. AUTODOC ne peut être tenu responsable d'aucune perte, blessure ou dommage matériel occasionnés lors de processus de réparation ou de remplacement de pièces par une utilisation ou une interprétation incorrectes des informations fournies.

AUTODOC ne peut être tenu responsable d'aucune erreur ou incertitude susceptibles de figurer dans ce guide. Les informations fournies ne le sont qu'à titre purement informatif et ne sauraient se substituer aux conseils de spécialistes.

AUTODOC ne peut être tenu responsable d'aucune utilisation incorrecte ou dangereuse d'équipements, outils et pièces automobiles. AUTODOC recommande fortement de faire preuve de prudence et d'observer les règles de sécurité lors de travaux de réparation ou de remplacement de pièces. Ayez conscience que l'utilisation de pièces automobiles de qualité inférieure ne garantit pas un niveau approprié de sécurité routière.

© Copyright 2023. Tous les contenus de ce site, notamment textes, photographies et illustrations, sont protégés par le droit d'auteur. Tous droits, y compris droits de reproduction, de publication, de modification et de traduction, réservés par AUTODOC SE.