

Tutoriel vidéo similaire



Cette vidéo présente la procédure de remplacement d'une pièce similaire sur un autre véhicule.

Important !

Cette procédure de remplacement peut être appliquée sur le modèle

OPEL Corsa C Van (X01) 1.2 16V (F08, W5L), OPEL Corsa C Van (X01) 1.7 DI 16V (F08, W5L), OPEL Corsa C Van (X01) 1.7 DTI 16V (F08, W5L), OPEL Corsa C Van (X01) 1.3 CDTI 16V (F08, W5L), OPEL Corsa C Van (X01) 1.2 (F08, W5L), OPEL Corsa C Van (X01) 1.4 (W5L, F08), OPEL Corsa C Van (X01) 1.7 CDTI (F08, W5L)

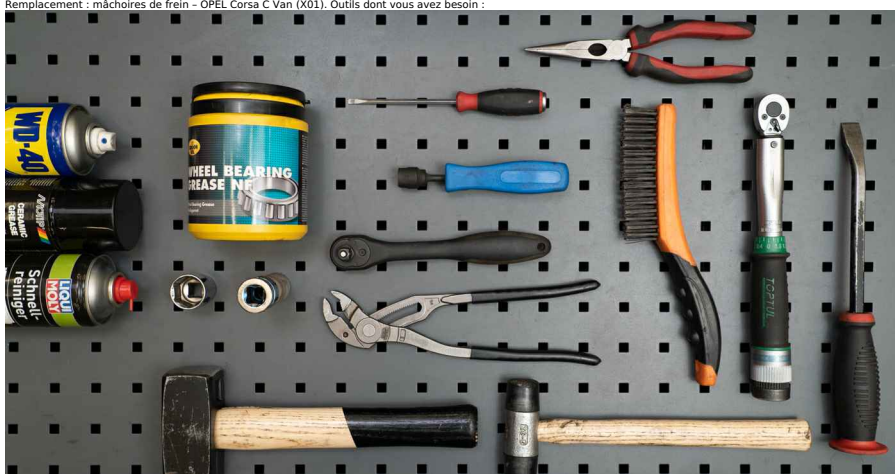
Les étapes peuvent différer en fonction de la conception du véhicule.

Ce tutoriel a été conçu à l'origine pour la procédure de remplacement d'une pièce détachée similaire sur : OPEL Corsa B 3/5 portes (S93) 1.4 i (F08, F68, M68)

[club.auto-doc.fr](http://club.auto-doc.fr)

1-18

Remplacement : mâchoires de frein - OPEL Corsa C Van (X01). Outils dont vous avez besoin :



- Brosse métallique
- Aérosol WD-40
- Nettoyant multi-usages en spray
- Graisse pour roulements
- Lubrifiant céramique
- Clé dynamométrique
- Douille d'entraînement n°24
- Douille longue à choc pour jantes No.17
- Compresseur de ressort de maintien de mâchoire de frein

- Tournevis à tête plate
- Clé à cliquet
- Pinces à bec long
- Pinces multiprises
- Marteau
- Maillet en caoutchouc
- Pied-de-biche
- Caille de roue

[Acheter des outils](http://club.auto-doc.fr)

[club.auto-doc.fr](http://club.auto-doc.fr)

2-18

Remplacement : mâchoires de frein - OPEL Corsa C Van (X01). Les experts d'AUTODOC recommandent :

- Remplacez le jeu de mâchoires de frein sur un essieu. Cela garantira un freinage efficace.
- La procédure de remplacement est identique pour les mâchoires de frein d'un même essieu.
- Attention : tous les travaux sur la voiture - OPEL Corsa C Van (X01) - doivent être effectués avec le moteur éteint.

Effectuez le remplacement dans l'ordre suivant:

1 Sécurisez les roues avec des cales.

2 Desserrez les boulons de fixation de la roue. Servez-vous d'une douille à choc pour roue N°17.



3 Soulevez la voiture.

[club.auto-doc.fr](http://club.auto-doc.fr)

3-18

Remplacement : mâchoires de frein - OPEL Corsa C Van (X01). Conseil :

- Si vous utilisez un cric, assurez-vous qu'il repose sur une surface plane sans irrégularités.
- Assurez-vous aussi de fixer la voiture avec des chandelles.

4 Dévissez les boulons de la roue.



AUTODOC recommande:

- Attention ! Pour éviter de vous blesser, tenez la roue en dévissant les boulons de fixation. OPEL Corsa C Van (X01)

5  
Retirez la roue.



[club.auto-doc.fr](http://club.auto-doc.fr)

4-18

6  
Retirez le cache de l'écrou de moyeu de la roue. Servez-vous d'un pied-de-biche. Servez-vous d'un marteau.



7  
Retirez la goupille fendue qui garde l'écrou du moyeu en place. Servez-vous d'un pied-de-biche. Utilisez un tournevis plat.



8  
Dévissez l'écrou de moyeu. Utilisez une douille n° 24. Utilisez une clé à cliquet.

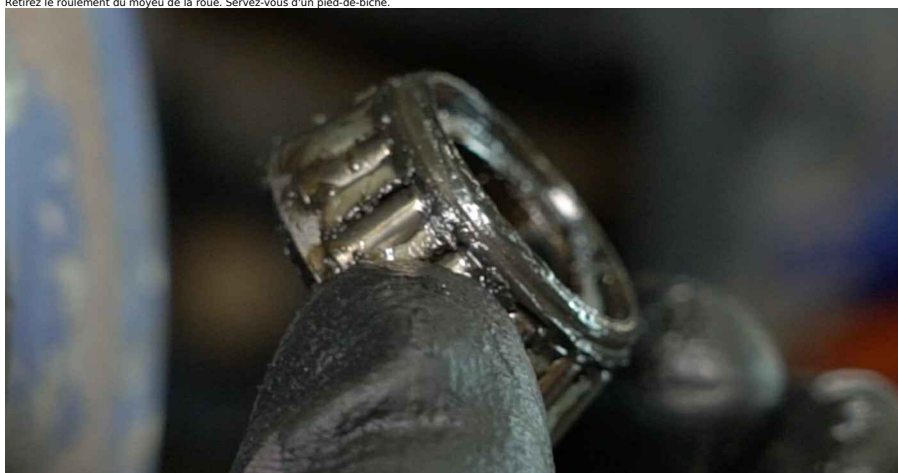


9 Retirez la rondelle du roulement de roue. Servez-vous d'un pied-de-biche.



[club.auto-doc.fr](http://club.auto-doc.fr)  
5-18

10 Retirez le roulement du moyeu de la roue. Servez-vous d'un pied-de-biche.



11 Retirez l'ensemble tambour de frein et roulement de moyeu de roue.



Remplacement : mâchoires de frein - OPEL Corsa C Van (X01). Conseil des experts d'AUTODOC :

- Examinez le tambour de frein. Remplacez-le si nécessaire.

12

Nettoyez les fixations des mâchoires de frein. Servez-vous d'un aérosol nettoyant multi-usages.

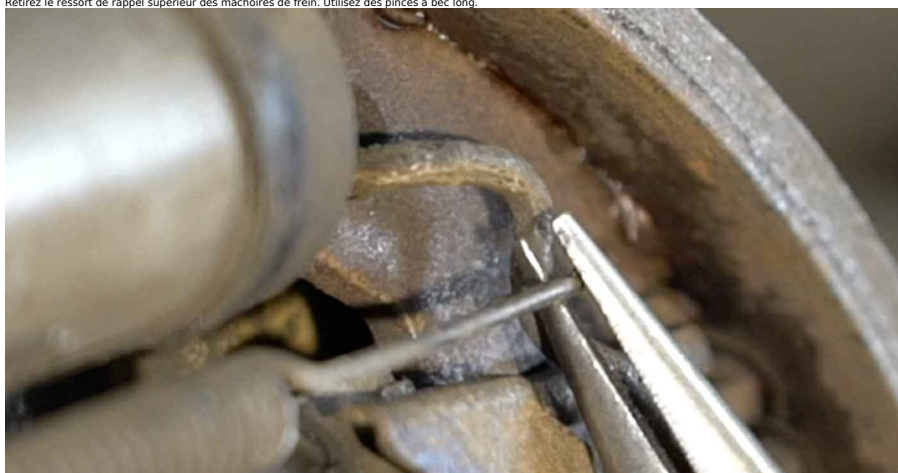


13  
Desserrez le dispositif de réglage de la mâchoire de frein. Servez-vous d'un pied-de-biche.

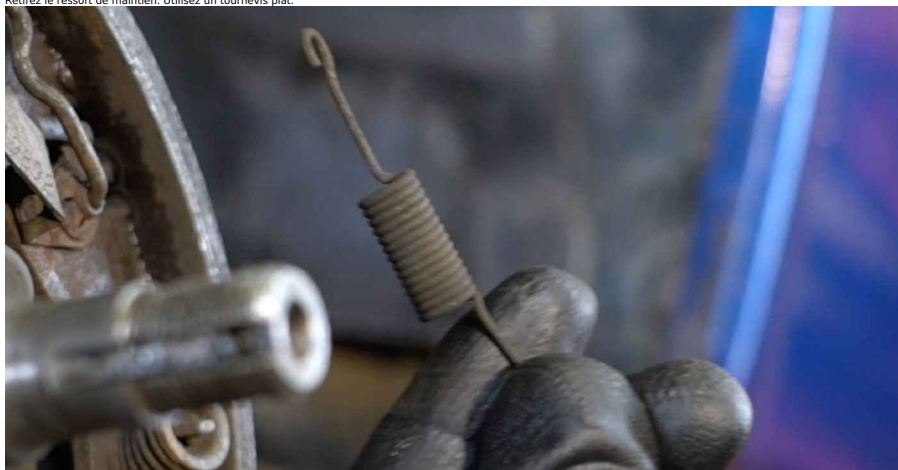


[club.auto-doc.fr](http://club.auto-doc.fr)  
6-18

14  
Retirez le ressort de rappel supérieur des mâchoires de frein. Utilisez des pinces à bec long.



15  
Retirez le ressort de maintien. Utilisez un tournevis plat.



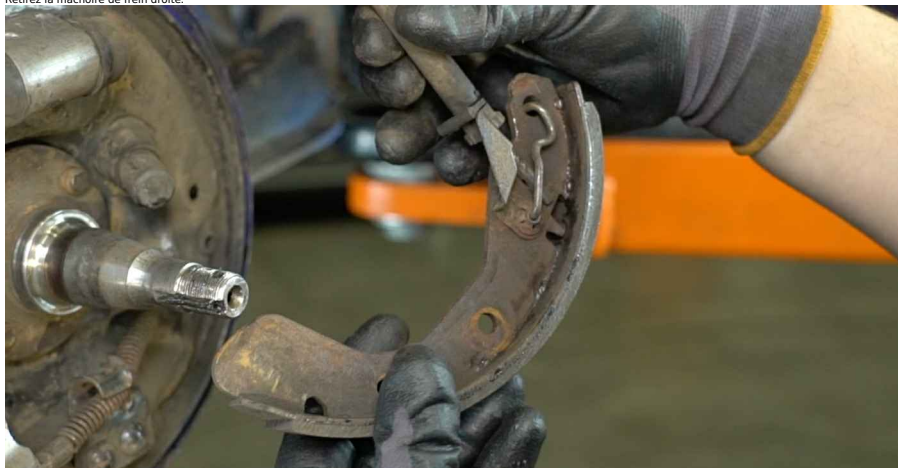
16  
Retirez les éléments de retenue des mâchoires de frein à tambour. Utilisez un compresseur de ressort de maintien de mâchoire de frein.



17  
Détachez la mâchoire de frein du ressort inférieur.

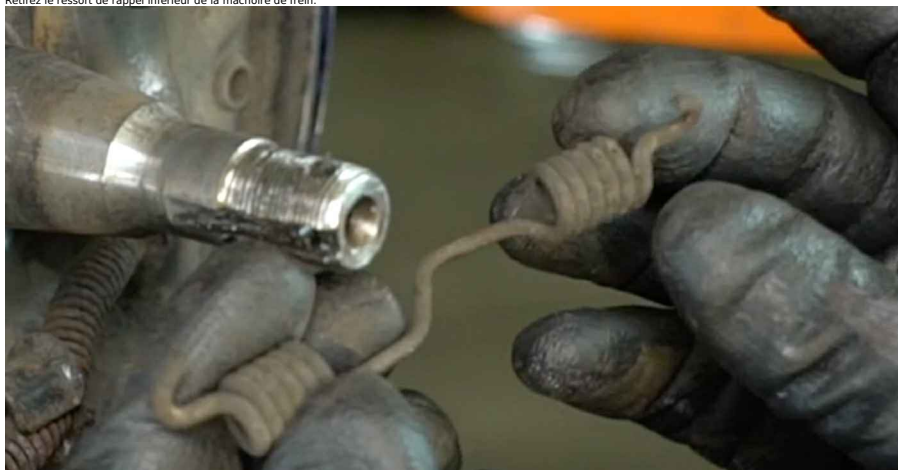


18  
Retirez la mâchoire de frein droite.



[club.auto-doc.fr](http://club.auto-doc.fr)  
7-18

19  
Retirez le ressort de rappel inférieur de la mâchoire de frein.



20  
Débranchez le câble du frein de stationnement.



21  
Retirez la mâchoire de frein gauche.



Remplacement : mâchoires de frein - OPEL Corsa C Van (X01). Conseil d'AUTODOC :

- N'appuyez pas sur la pédale de frein après avoir retiré les sabots de frein arrière. Ceci ferait tomber le piston hors du cylindre de frein, et entraînerait une fuite de liquide de frein ainsi qu'une dépressurisation du système.

[club.auto-doc.fr](http://club.auto-doc.fr)

8-18

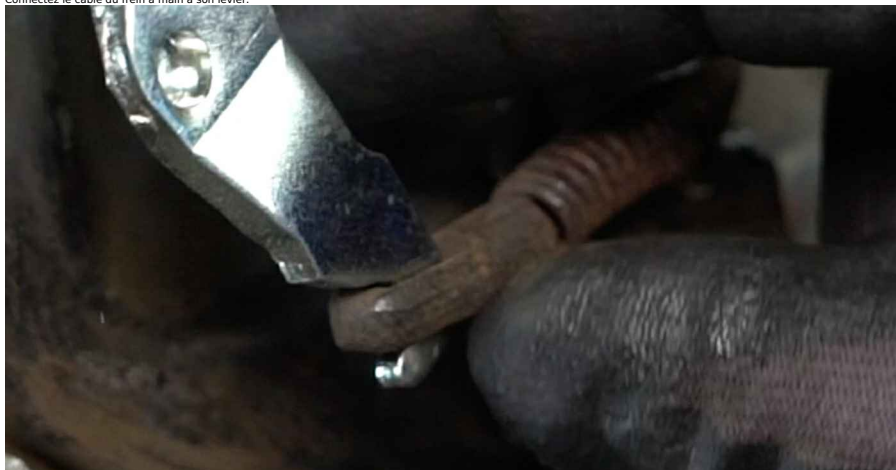
22  
Nettoyez les sièges de montage des mâchoires de frein. Servez-vous d'un aérosol nettoyant multi-usages.



Remplacement : mâchoires de frein - OPEL Corsa C Van (X01). Conseil des experts d'AUTODOC :

- Veillez à suivre les étapes de montage dans le bon ordre.

23  
Connectez le câble du frein à main à son levier.



24  
Installez une nouvelle mâchoire de frein gauche.

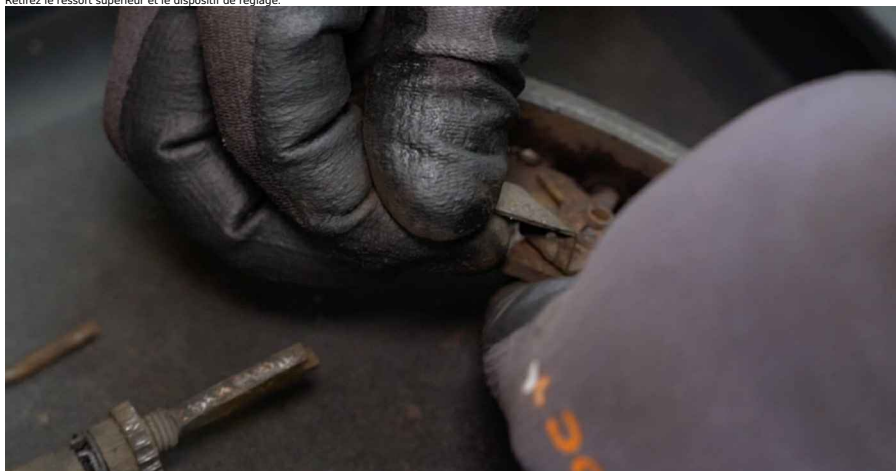


25  
Installez le ressort de rappel inférieur.

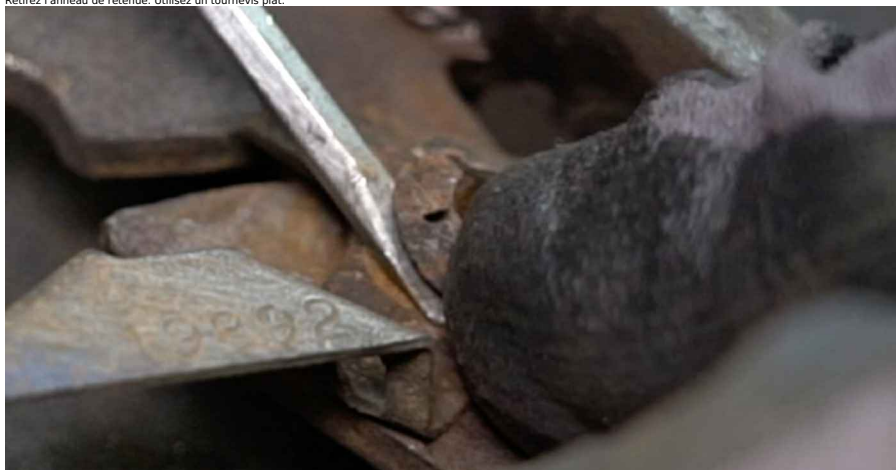


[club.auto-doc.fr](http://club.auto-doc.fr)  
9-18

26  
Retirez le ressort supérieur et le dispositif de réglage.



27  
Retirez l'anneau de retenue. Utilisez un tournevis plat.



28  
Retirez le levier de réglage des mâchoires de frein.



29 Nettoyez le siège de montage de la douille. Utilisez une brosse métallique. Servez-vous de l'aérosol WD-40.

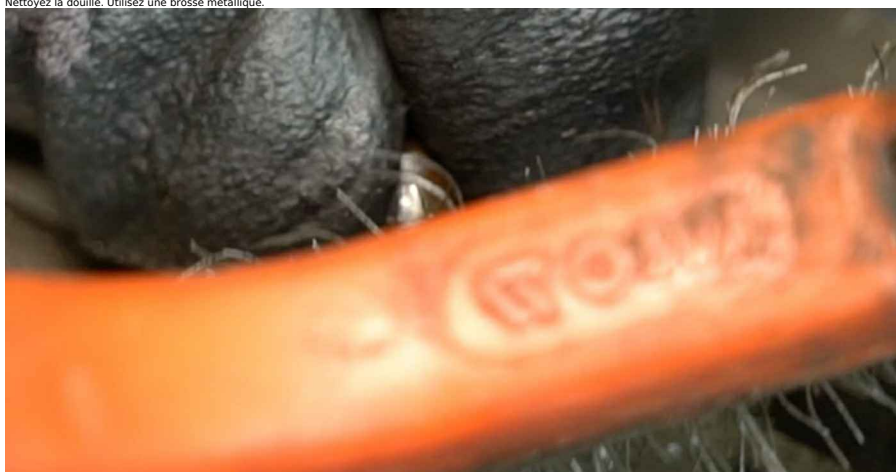


30 Retirez la douille. Servez-vous de pinces pour pompe à eau.



[club.auto-doc.fr](http://club.auto-doc.fr)  
10-18

31 Nettoyez la douille. Utilisez une brosse métallique.



32 Installez la douille sur une nouvelle mâchoire de frein. Servez-vous de pinces pour pompe à eau.

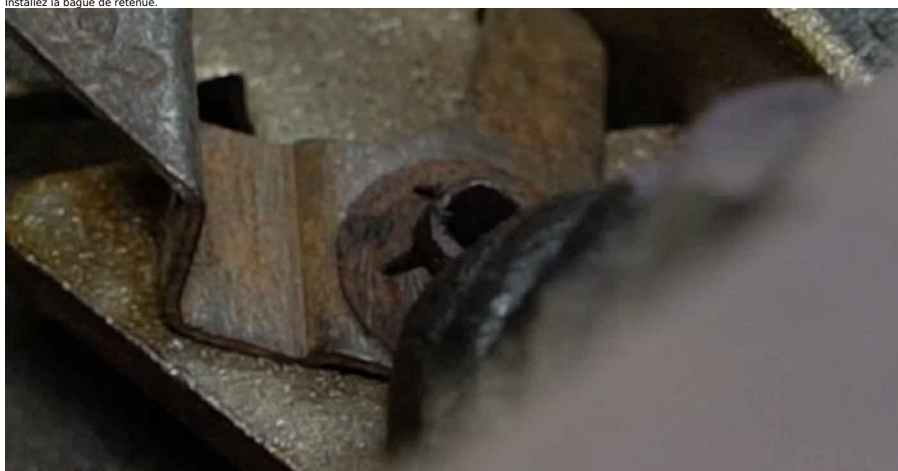




33  
Installez le levier de réglage des mâchoires de frein.



34  
Installez la bague de retenue.



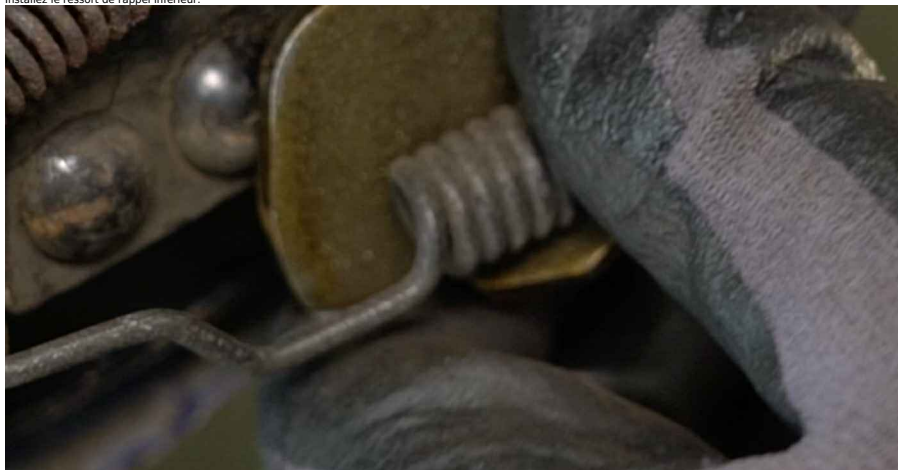
35  
Installez les ressorts de retenue supérieurs et le mécanisme de réglage sur les nouvelles mâchoires de frein. Utilisez un tournevis plat.



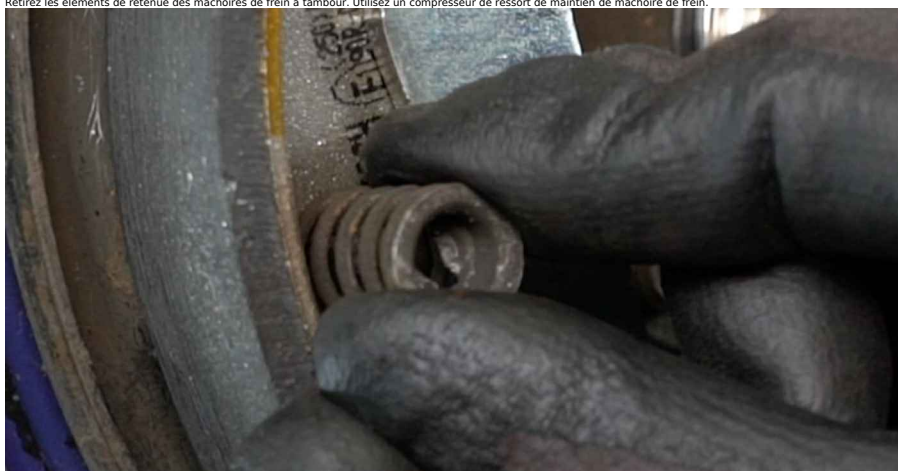
[club-auto-doc.fr](http://club-auto-doc.fr)  
11-18  
36  
Installez une nouvelle mâchoire de frein droite.



37  
Installez le ressort de rappel inférieur.



38  
Retirez les éléments de retenue des mâchoires de frein à tambour. Utilisez un compresseur de ressort de maintien de mâchoire de frein.



39  
Installez le ressort de maintien.

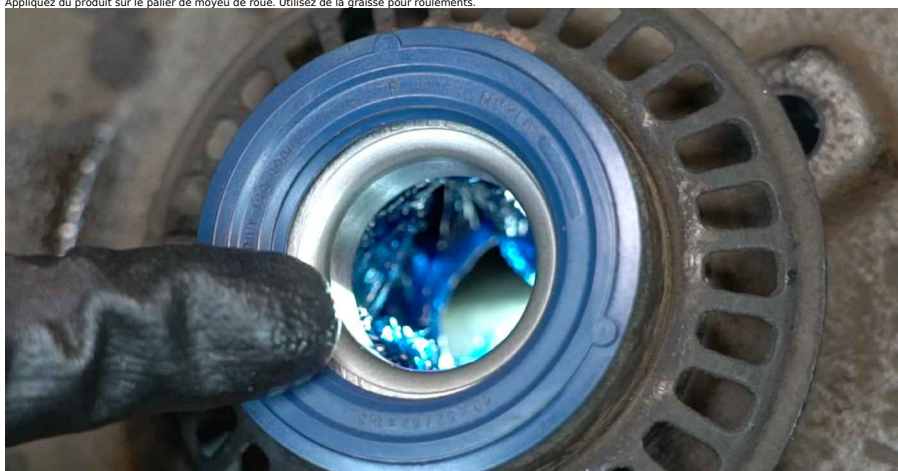


40  
Installez le ressort de rappel supérieur. Utilisez des pinces à bec long.

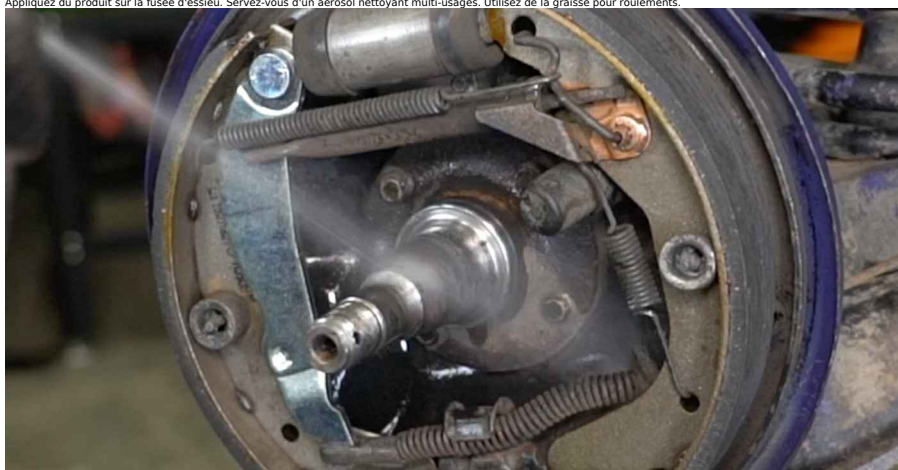


[club.auto-doc.fr](http://club.auto-doc.fr)  
12-18

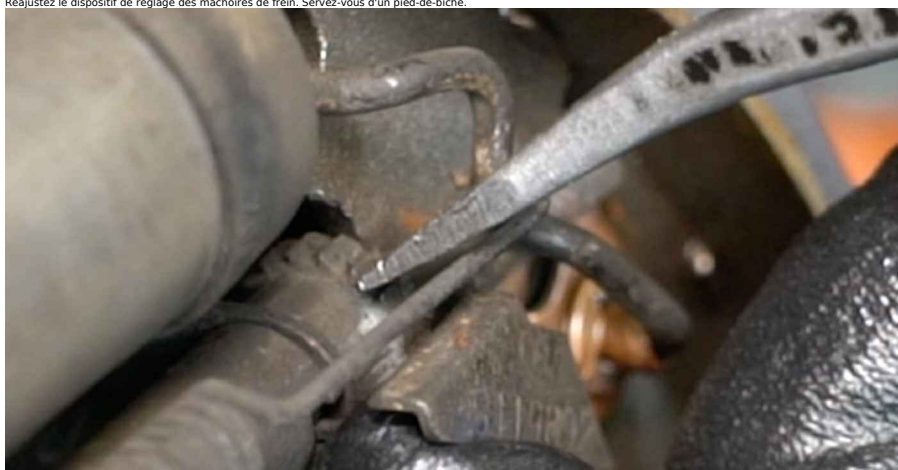
41 Appliquez du produit sur le palier de moyeu de roue. Utilisez de la graisse pour roulements.



42 Appliquez du produit sur la fusée d'essieu. Servez-vous d'un aérosol nettoyant multi-usages. Utilisez de la graisse pour roulements.



43 Réajustez le dispositif de réglage des mâchoires de frein. Servez-vous d'un pied-de-biche.



44 Installez le tambour de frein assemblé avec le roulement du moyeu de roue.

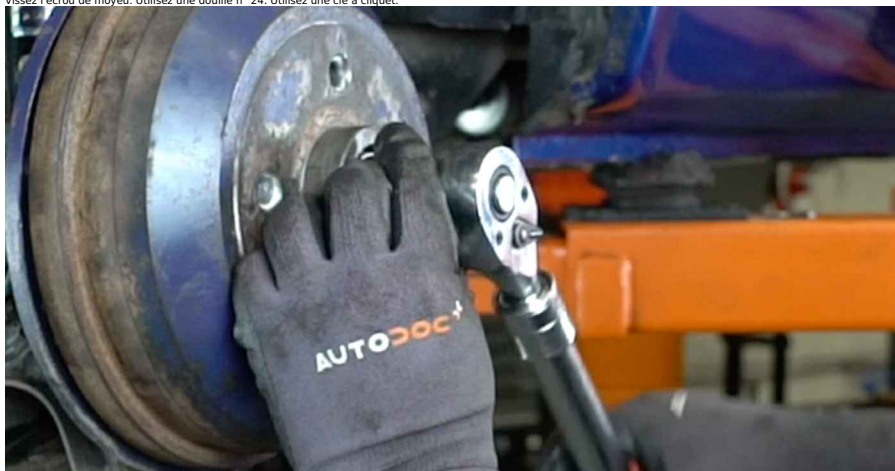


45  
Montez la rondelle du roulement de roue.

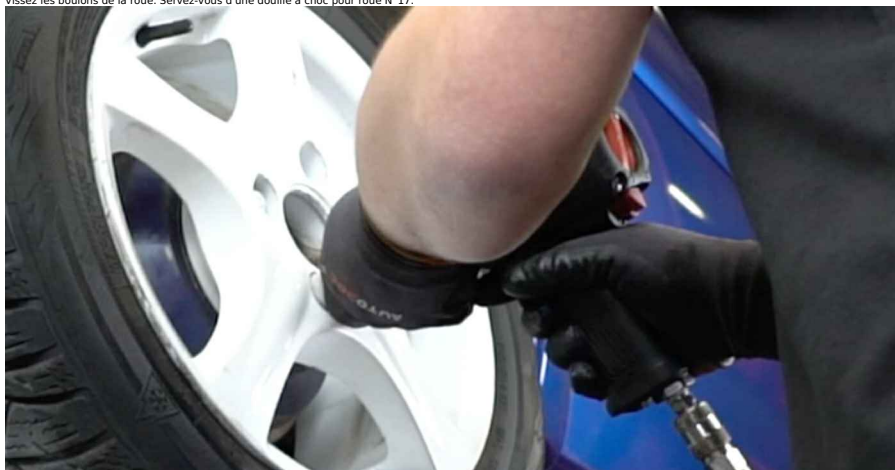


[club.auto-doc.fr](http://club.auto-doc.fr)  
13-18

46  
Vissez l'écrou de moyeu. Utilisez une douille n° 24. Utilisez une clé à cliquet.



47  
Vissez les boulons de la roue. Servez-vous d'une douille à choc pour roue N°17.



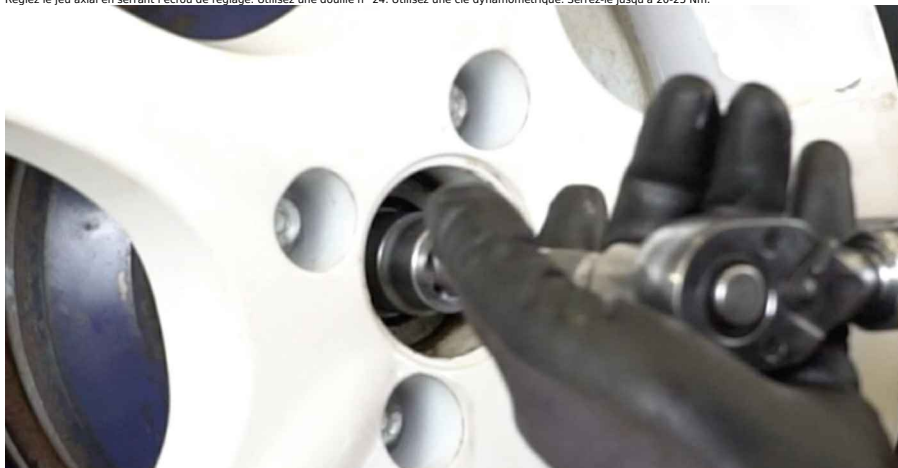
AUTODOC recommande:

- Attention ! Pour éviter de vous blesser, tenez la roue en vissant les boulons de fixation. OPEL Corsa C Van (X01)

48  
Faites tourner la roue pour répartir uniformément la nouvelle graisse sur les roulements de roue.



49 Réglez le jeu axial en serrant l'écrou de réglage. Utilisez une douille n° 24. Utilisez une clé dynamométrique. Serrez-le jusqu'à 20-25 Nm.



[club.auto-doc.fr](http://club.auto-doc.fr)  
14-18

Attention!  
• Reportez-vous au manuel de réparation de votre voiture pour les instructions de réglage exactes.

50 Dévissez les boulons de la roue.

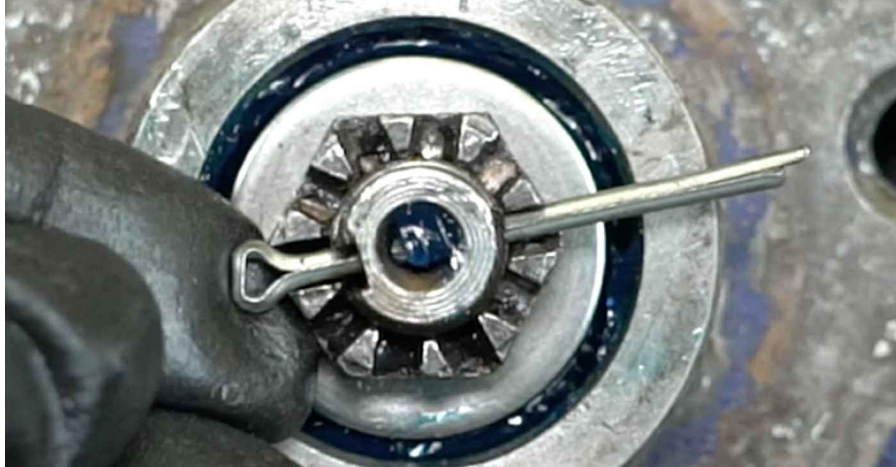


AUTODOC recommande:  
• Attention ! Tenez la roue en dévissant les boulons de fixation. OPEL Corsa C Van (X01)

51 Retirez la roue.



52 Installez une nouvelle goupille fendue d'écrou de moyeu. Servez-vous d'un pied-de-biche.



[club.auto-doc.fr](http://club.auto-doc.fr)  
15-18

53  
Installez le bouchon de l'écrou du moyeu. Servez-vous d'un maillet en caoutchouc.



54  
Appliquez du produit sur la surface de contact entre la jante et le tambour de frein. Utilisez du lubrifiant céramique.



55  
Installez la roue.



AUTODOC recommande:  
• Attention ! Tenez la roue en vissant les boulons de fixation. OPEL Corsa C Van (X01)

56  
Vissez les boulons de la roue. Servez-vous d'une douille à choc pour roue N°17.

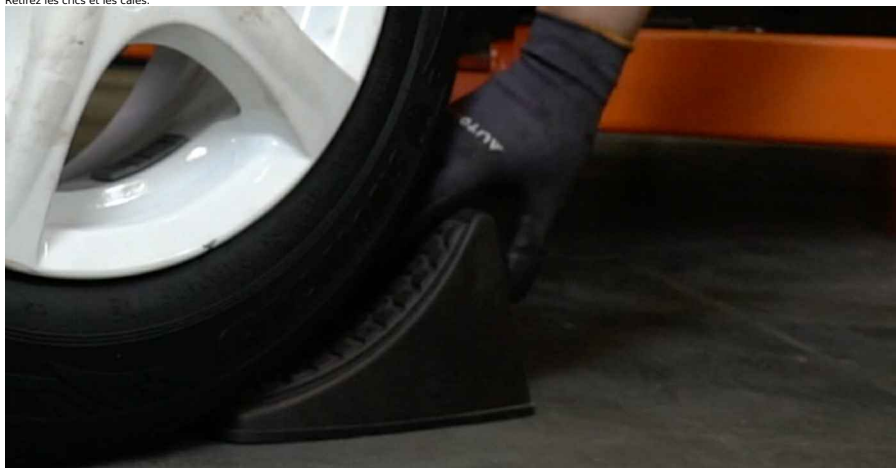


[club.auto-doc.fr](http://club.auto-doc.fr)  
16-18

57  
Abaissez la voiture et serrez les boulons de roue en ordre croisé. Servez-vous d'une douille à choc pour roue N°17. Utilisez une clé dynamométrique. Serrez-le jusqu'à 110 Nm.



58  
Retirez les crics et les cales.

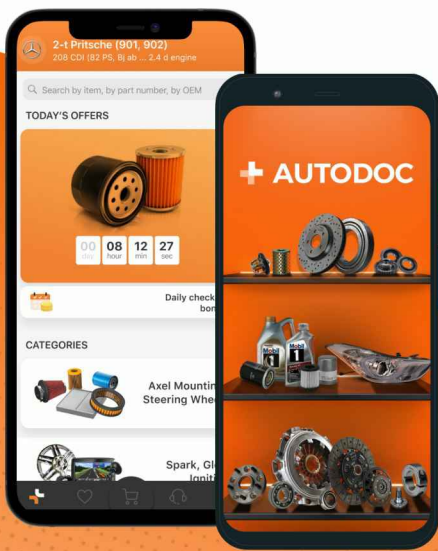


Remplacement : mâchoires de frein - OPEL Corsa C Van (X01). Conseil d'AUTODOC :

- Sans démarrer le moteur, pressez à plusieurs reprises sur la pédale de frein jusqu'à ce que vous sentiez une résistance.
- Vérifiez le niveau du liquide de frein dans le vase d'expansion et ajoutez-en si nécessaire.

Bien joué !  
[Voir plus de tutoriels](http://club.auto-doc.fr)  
[club.auto-doc.fr](http://club.auto-doc.fr)  
17-18

AUTODOC — Pièces automobiles en ligne de haute qualité et abordables  
[Appli mobile AUTODOC : faites de super affaires de manière confortable](#)



**AUTODOC**

GET IT ON  
**Google Play**

Download on the  
**App Store**

**Download**

[Une grande sélection de pièces détachées pour votre voiture](#)  
[Mâchoires de Frein - une vaste sélection](#)  
Clause de non-responsabilité:

Ce document ne contient que des recommandations générales que vous pourrez trouver utiles lors de travaux de réparation ou de remplacement. AUTODOC ne peut être tenu responsable d'aucune perte, blessure ou dommage matériel occasionnés lors de processus de réparation ou de remplacement de pièces par une utilisation ou une interprétation incorrectes des informations fournies.

AUTODOC ne peut être tenu responsable d'aucune erreur ou incertitude susceptibles de figurer dans ce guide. Les informations fournies ne le sont qu'à titre purement informatif et ne sauraient se substituer aux conseils de spécialistes.

AUTODOC ne peut être tenu responsable d'aucune utilisation incorrecte ou dangereuse d'équipements, outils et pièces automobiles. AUTODOC recommande fortement de faire preuve de prudence et d'observer les règles de sécurité lors de travaux de réparation ou de remplacement de pièces. Ayez conscience que l'utilisation de pièces automobiles de qualité inférieure ne garantit pas un niveau approprié de sécurité routière.

© Copyright 2023. Tous les contenus de ce site, notamment textes, photographies et illustrations, sont protégés par le droit d'auteur. Tous droits, y compris droits de reproduction, de publication, de modification et de traduction, réservés par AUTODOC SE.

[club.auto-doc.fr](http://club.auto-doc.fr)  
18-18