



Comment changer :
ampoule de phare sur
OPEL Corsa D Van (S07)
- Guide de
remplacement

TUTORIEL VIDÉO SIMILAIRE



Cette vidéo présente la procédure de remplacement d'une pièce similaire sur un autre véhicule.

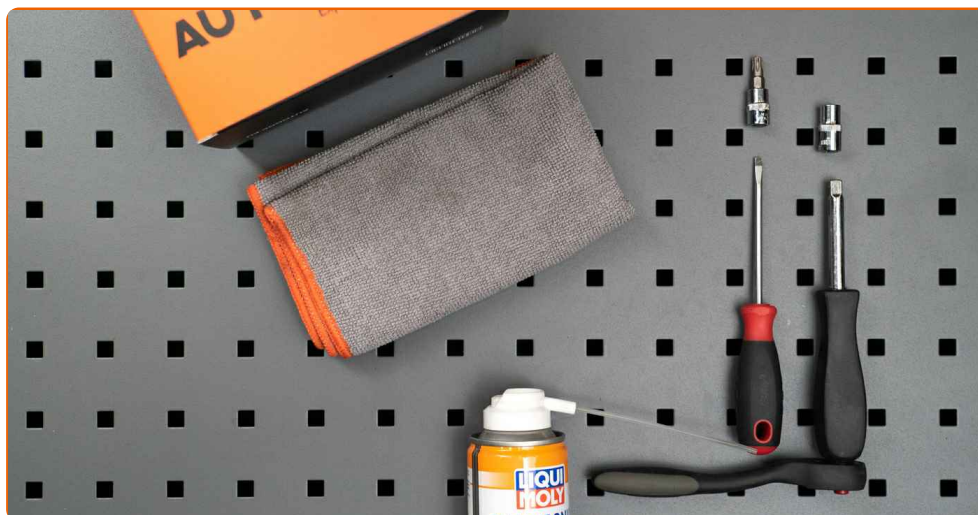
Important !

Cette procédure de remplacement peut être appliquée sur le modèle:
OPEL Corsa D Van (S07) 1.3 CDTI (L08), OPEL Corsa D Van (S07) 1.0 (L08), OPEL
Corsa D Van (S07) 1.2 (L08)

Les étapes peuvent différer en fonction de la conception du véhicule.

Ce tutoriel a été conçu à l'origine pour la procédure de remplacement d'une pièce
détachée similaire sur : OPEL Astra G CC (T98) 1.2 16V (F08, F48)

REEMPLACEMENT : AMPOULE DE PHARE – OPEL CORSA
D VAN (S07). OUTILS DONT VOUS AVEZ BESOIN :



- Nettoyant pour contacts
- Douille d'entraînement n°7
- Mèche Torx T30
- Clé à cliquet
- Tournevis à tête plate
- Serviette microfibras
- Couverture des ailes

Acheter des outils

Remplacement : ampoule de phare – OPEL Corsa D Van (S07). Conseil des experts d'AUTODOC :

- La procédure de remplacement est la même pour les deux ampoules de phares avant.
- Remplacez toutes les ampoules des phares avant l'une après l'autre.
- Toutes les opérations doivent être conduites avec le moteur éteint.

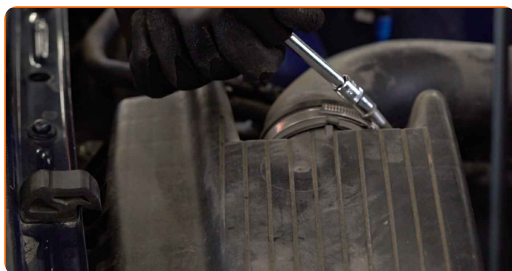
REPLACEMENT : AMPOULE DE PHARE – OPEL CORSA D VAN (S07). SUIVEZ LES ÉTAPES SUIVANTES :

1 Éteignez le contact.

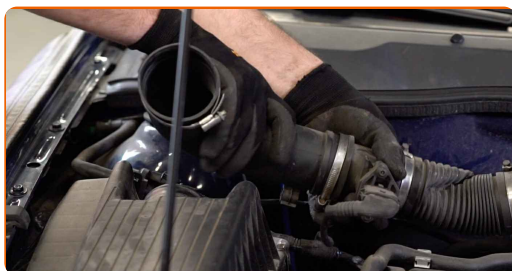
2 Ouvrez le capot.

3 Servez-vous d'une housse d'aile pour protéger les parties peintes et plastiques de la voiture.

4 Détachez le collier de serrage de la durite d'admission d'air. Utilisez une douille n° 7. Utilisez une clé à cliquet.



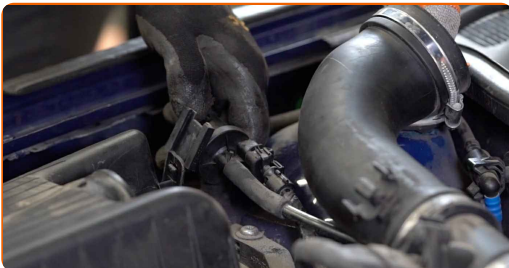
5 Déconnectez le tuyau d'admission d'air du boîtier du filtre à air.



- 6 Recouvrez la durite d'admission d'air avec un chiffon microfibre pour empêcher que des particules n'entrent dans le système.



- 7 Détachez les fixations reliant le tuyau d'air et le faisceau de câbles au boîtier du filtre à air.



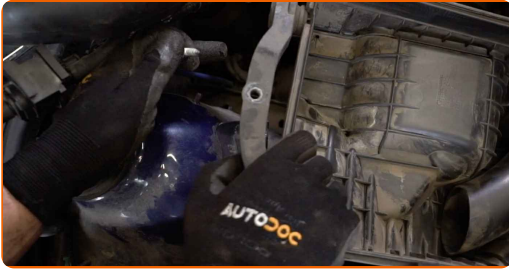
- 8 Retirez le couvercle du filtre. Retirez l'élément filtrant du compartiment du filtre.



- 9 Dévissez les boulons de fixation du compartiment du filtre. Utilisez la mèche Torx T30. Utilisez une clé à cliquet.



10 Retirez le compartiment du filtre à air.



11 Détachez le porte-ampoule en le faisant pivoter de 30° environ. Retirez le porte ampoule de son emplacement.

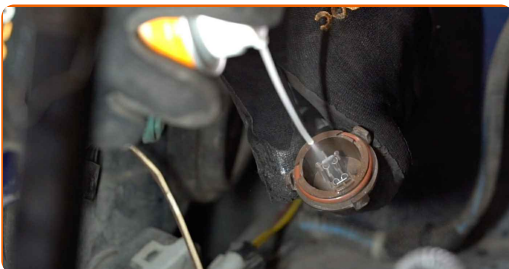


12 Retirez l'ampoule usagée. Utilisez un tournevis plat.



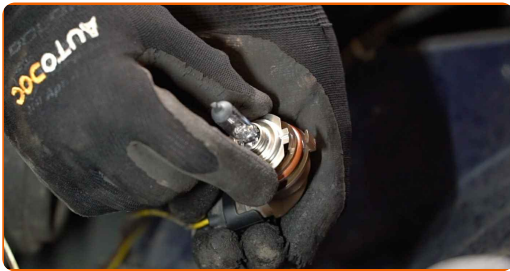
13 Vérifiez l'état des branchements du porte-ampoule. Remplacez-les si nécessaire.

14 Nettoyez l'emplacement de montage de l'ampoule. Servez-vous d'un pulvérisateur pour pièces électroniques.



15

Installez une nouvelle ampoule.



Remplacement : ampoule de phare – OPEL Corsa D Van (S07). AUTODOC recommande :

- Évitez de toucher le verre de l'ampoule. Les traces de doigts que vous y laisseriez peuvent causer une défaillance de l'ampoule.

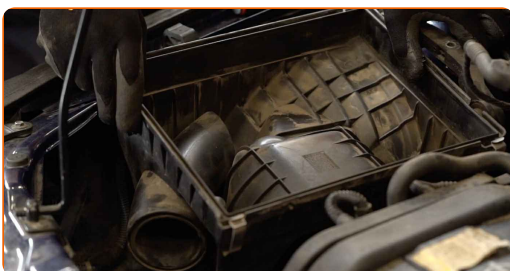
16

Installez le nouveau porte-ampoule sur son emplacement de montage. Fixez le porte-ampoules en le faisant pivoter de 30° environ.

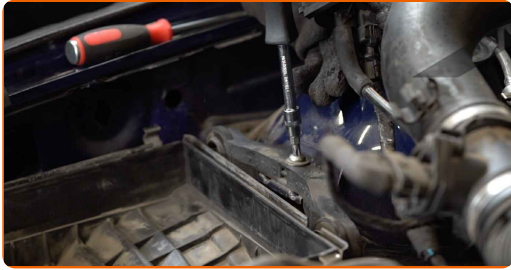


17

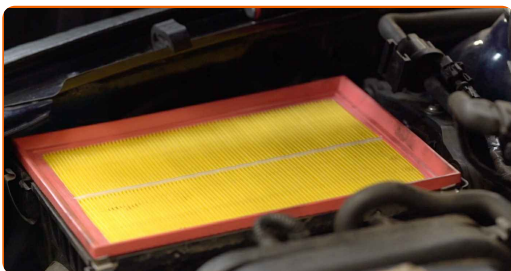
Réinstallez le compartiment du filtre à air.



18 CVissez les boulons de fixation du compartiment filtre. Utilisez la mèche Torx T30. Utilisez une clé à cliquet.



19 Insérez la cartouche de filtrage dans le boîtier. Assurez-vous que le cadre du filtre s'insère de manière ferme dans le boîtier.



AUTODOC recommande:

- Remplacement : ampoule de phare – OPEL Corsa D Van (S07). Veillez à positionner correctement l'élément filtrant. Évitez qu'il ne s'aligne mal.
- Pendant l'installation, assurez-vous que la poussière et les saletés ne pénètrent pas dans le boîtier de filtre à air.

20 Réinstallez le couvercle du filtre à air. Fixez-le.



21

Attachez les fixations reliant le tuyau d'air et le faisceau de câbles au boîtier du filtre à air.



22

Retirez le tissu microfibre se trouvant sur la durite d'admission d'air.



23

Connectez le tuyau d'admission d'air au boîtier du filtre à air.



24

Serrez le collier de serrage sur la durite d'admission d'air. Utilisez une douille n° 7. Utilisez une clé à cliquet.



25

Retirez la housse d'aile.

26

Fermez le capot.

BIEN JOUÉ ! 

VOIR PLUS DE TUTORIELS

AUTODOC – PIÈCES AUTOMOBILES EN LIGNE DE HAUTE QUALITÉ ET ABORDABLES

APPLI MOBILE AUTODOC : FAITES DE SUPER AFFAIRES DE MANIÈRE CONFORTABLE

UNE GRANDE SÉLECTION DE PIÈCES DÉTACHÉES POUR VOTRE VOITURE

AMPOULE DE PHARE : UNE VASTE SÉLECTION

ⓘ CLAUSE DE NON-RESPONSABILITÉ:

Ce document ne contient que des recommandations générales que vous pourrez trouver utiles lors de travaux de réparation ou de remplacement. AUTODOC ne peut être tenu responsable d'aucune perte, blessure ou dommage matériel occasionnés lors de processus de réparation ou de remplacement de pièces par une utilisation ou une interprétation incorrectes des informations fournies.

AUTODOC ne peut être tenu responsable d'aucune erreur ou incertitude susceptibles de figurer dans ce guide. Les informations fournies ne le sont qu'à titre purement informatif et ne sauraient se substituer aux conseils de spécialistes.

AUTODOC ne peut être tenu responsable d'aucune utilisation incorrecte ou dangereuse d'équipements, outils et pièces automobiles. AUTODOC recommande fortement de faire preuve de prudence et d'observer les règles de sécurité lors de travaux de réparation ou de remplacement de pièces. Ayez conscience que l'utilisation de pièces automobiles de qualité inférieure ne garantit pas un niveau approprié de sécurité routière.

© Copyright 2021. Tous les contenus de ce site, notamment textes, photographies et illustrations, sont protégés par le droit d'auteur. Tous droits, y compris droits de reproduction, de publication, de modification et de traduction, réservés par AUTODOC GmbH.