



Comment changer :
essuie-glaces avant sur
OPEL Kadett C Coupe -
Guide de remplacement

TUTORIEL VIDÉO SIMILAIRE



Cette vidéo présente la procédure de remplacement d'une pièce similaire sur un autre véhicule.

Important !

Cette procédure de remplacement peut être appliquée sur le modèle:
OPEL Kadett C Coupe 1.0, OPEL Kadett C Coupe 1.2, OPEL Kadett C Coupe 1.2 S,
OPEL Kadett C Coupe 1.6 S, OPEL Kadett C Coupe 1.9 GT/E, OPEL Kadett C Coupe 2.0
E Rallye, OPEL Kadett C Coupe 2.0 GT/E

Les étapes peuvent différer en fonction de la conception du véhicule.

Ce tutoriel a été conçu à l'origine pour la procédure de remplacement d'une pièce détachée similaire sur : OPEL Corsa B 3/5 portes (S93) 1.4 i (F08, F68, M68)

REPLACEMENT : ESSUIE-GLACES – OPEL KADETT C
COUPE. OUTILS DONT VOUS POURRIEZ AVOIR BESOIN :



- Tournevis À Tête Plate

[Acheter des outils](#)

Remplacement : essuie-glaces – OPEL Kadett C Coupe. Conseil des experts d'AUTODOC :

- Remplacez toujours les balais d'essuie-glace avant en paire. Ceci assurera un nettoyage efficace et uniforme du pare-brise.
- Ne confondez pas l'essuie-glace du conducteur avec celui du côté passager.
- La procédure de remplacement des balais d'essuie-glace est identique.
- Toutes les opérations doivent être conduites avec le moteur éteint.

**REPLACEMENT : ESSUIE-GLACES – OPEL KADETT C COUPE.
SUIVEZ LES ÉTAPES SUIVANTES :**

1 Préparez les nouveaux essuie-glaces.



2 Tirez à fond sur le bras d'essuie-glace de la surface de la vitre jusqu'au maximum.



3

Appuyez sur la pince. Utilisez un tournevis plat.



4

Retirez la lame de l'essuie-glace.

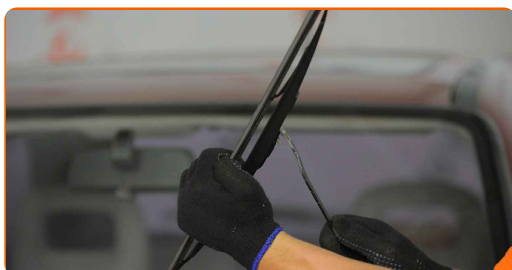


Remplacement : essuie-glaces – OPEL Kadett C Coupe. AUTODOC recommande :

- Lorsque vous remplacez la lame d'essuie-glaces, faites attention à ce que le bras de l'essuie-glaces ne heurte pas le pare-brises, à cause de la tension du ressort de l'essuie-glace.

5

Installez la nouvelle lame d'essuie-glaces et reposez avec précaution le bras d'essuie-glace sur le pare-brises.



Remplacement : essuie-glaces – OPEL Kadett C Coupe. Conseil d'AUTODOC :

- Ne touchez pas le balai d'essuie-glace au niveau du caoutchouc, afin d'éviter tout endommagement de l'enrobage graphite.
- Assurez-vous que la bande en caoutchouc de la lame adhère correctement à la vitre sur toute sa longueur.

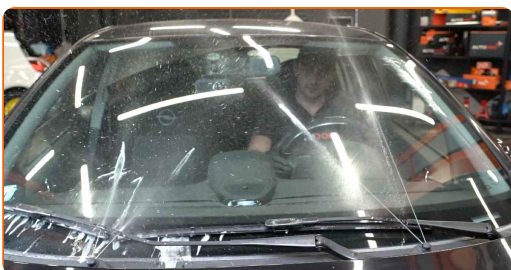
6

Allumez le contact.



7

Après installation, vérifiez la performance des essuie-glaces. Les balais ne doivent pas s'entrechoquer ni cogner contre le joint du pare-brise.



BIEN JOUÉ ! 

VOIR PLUS DE TUTORIELS

AUTODOC – PIÈCES AUTOMOBILES EN LIGNE DE HAUTE QUALITÉ ET ABORDABLES

APPLI MOBILE AUTODOC : FAITES DE SUPER AFFAIRES DE MANIÈRE CONFORTABLE

UNE GRANDE SÉLECTION DE PIÈCES DÉTACHÉES POUR VOTRE VOITURE

ESSUIE-GLACES : UNE VASTE SÉLECTION

ⓘ CLAUSE DE NON-RESPONSABILITÉ:

Ce document ne contient que des recommandations générales que vous pourrez trouver utiles lors de travaux de réparation ou de remplacement. AUTODOC ne peut être tenu responsable d'aucune perte, blessure ou dommage matériel occasionnés lors de processus de réparation ou de remplacement de pièces par une utilisation ou une interprétation incorrectes des informations fournies.

AUTODOC ne peut être tenu responsable d'aucune erreur ou incertitude susceptibles de figurer dans ce guide. Les informations fournies ne le sont qu'à titre purement informatif et ne sauraient se substituer aux conseils de spécialistes.

AUTODOC ne peut être tenu responsable d'aucune utilisation incorrecte ou dangereuse d'équipements, outils et pièces automobiles. AUTODOC recommande fortement de faire preuve de prudence et d'observer les règles de sécurité lors de travaux de réparation ou de remplacement de pièces. Ayez conscience que l'utilisation de pièces automobiles de qualité inférieure ne garantit pas un niveau approprié de sécurité routière.

© Copyright 2022. Tous les contenus de ce site, notamment textes, photographies et illustrations, sont protégés par le droit d'auteur. Tous droits, y compris droits de reproduction, de publication, de modification et de traduction, réservés par AUTODOC GmbH.