



Comment changer :
amortisseur arrière sur
OPEL Tigra TwinTop
(X04) - Guide de
remplacement

TUTORIEL VIDÉO SIMILAIRE



Cette vidéo présente la procédure de remplacement d'une pièce similaire sur un autre véhicule.

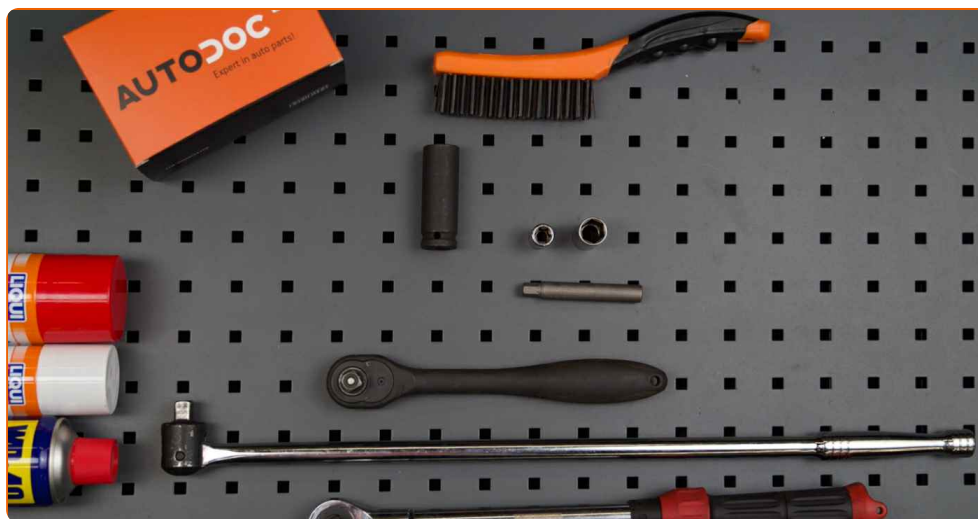
Important !

Cette procédure de remplacement peut être appliquée sur le modèle OPEL Tigra TwinTop (X04) 1.4, OPEL Tigra TwinTop (X04) 1.8, OPEL Tigra TwinTop (X04) 1.3 CDTI

Les étapes peuvent différer en fonction de la conception du véhicule.

Ce tutoriel a été conçu à l'origine pour la procédure de remplacement d'une pièce détachée similaire sur : OPEL Corsa C 3/5 portes (X01) 1.3 CDTI (F08, F68)

REPLACEMENT : AMORTISSEUR – OPEL TIGRA
TWINTOP (X04). OUTILS DONT VOUS POURRIEZ AVOIR
BESOIN :



- Brosse métallique
- Aérosol WD-40
- Graisse au cuivre
- Douille d'entraînement n°E14
- Douille d'entraînement n°16
- Douille longue à choc pour jantes No.17
- Clé à cliquet
- Douille longue à choc pour jantes No.17
- Embout d'amortisseur DD N°6
- Cric hydraulique télescopique pour transmission
- Cale de roue

Acheter des outils

Remplacement : amortisseur – OPEL Tigua TwinTop (X04). Conseil des experts d'AUTODOC :

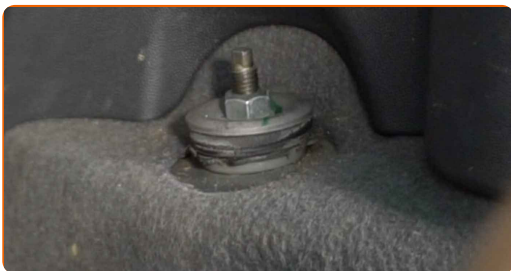
- Les deux amortisseurs de la suspension arrière doivent être remplacés en même temps.
- La procédure de remplacement est la même pour les deux amortisseurs arrière.
- Attention : tous les travaux sur la voiture - OPEL Tigua TwinTop (X04) - doivent être effectués avec le moteur éteint.

EFFECTUEZ LE REMPLACEMENT DANS L'ORDRE SUIVANT:

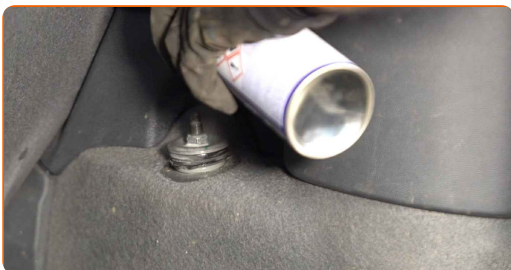
1 Ouvrez le coffre.

2 Déplacez le plateau pliable et retirez ces brides de retenue. Ainsi, vous aurez accès aux panneaux de garniture latéraux.

3 Retirez le bouchon de protection du support de l'amortisseur.



4 Nettoyez les fixations de la coupelle supérieure de l'amortisseur. Servez vous de l'aérosol WD-40.



- 5** Relâchez la fixation supérieure de l'amortisseur. Utilisez une douille n° 16. Servez-vous d'un embout d'amortisseur DDN°6. Utilisez une clé à cliquet.



- 6** Sécurisez les roues avec des cales.

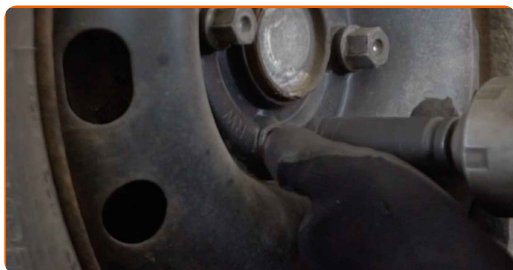


- 7** Desserrez les boulons de fixation de la roue. Servez-vous d'une douille à choc pour roue N°17.



- 8** Surélevez l'arrière de la voiture et arrimez la.

- 9** Dévissez les boulons de la roue.



Remplacement : amortisseur – OPEL Tigra TwinTop (X04). AUTODOC recommande :

- Afin d'éviter toute blessure, soulevez la roue lors du déboulonnage.

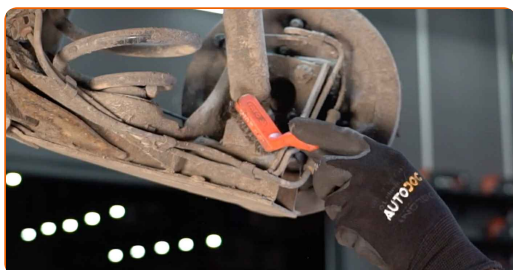
10

Retirez la roue.



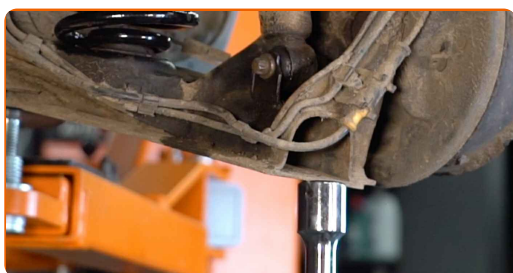
11

Maintenez le couvercle de coffre. Servez vous d'un cric à transmission hydraulique.



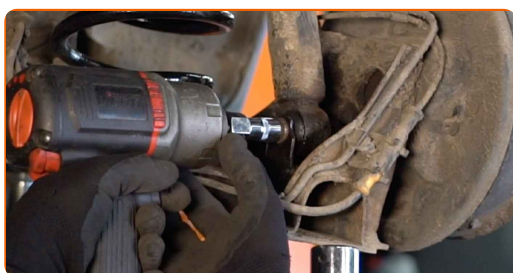
12

Nettoyez les fixations de l'amortisseur. Utilisez une brosse métallique. Servez vous de l'aérosol WD-40.



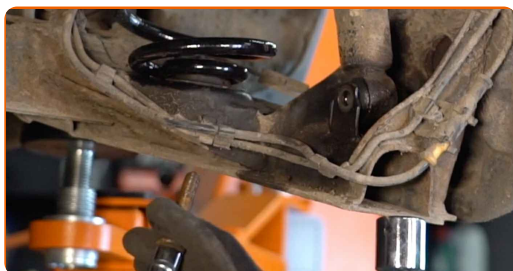
13

Dévissez l'attache inférieure de l'amortisseur. Utilisez une douille n° E14.



14

Retirez l'écrou de fixation.



15

Retirez le support du dessous de l'essieu arrière.



AUTODOC recommande:

- OPEL Tигра TwinTop (X04) - N'abaissez pas le cric de transmission brusquement pour éviter d'endommager les composants et les mécanismes de la voiture.

16

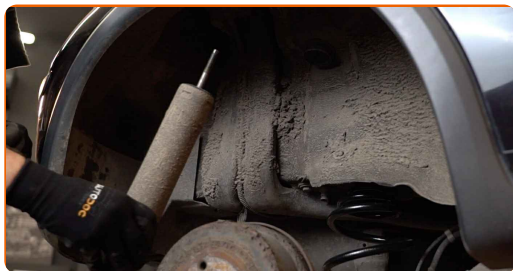
Dévissez l'attache supérieure de l'amortisseur.



Remplacement : amortisseur – OPEL Tигра TwinTop (X04). Conseil :

- Pour éviter de vous blesser, maintenez l'amortisseur quand vous dévissez les vis de fixation.

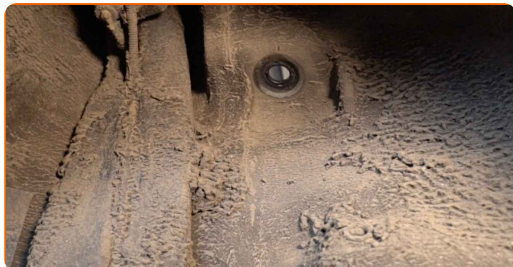
17 Retirez l'amortisseur.



Remplacement : amortisseur – OPEL Tigrà TwinTop (X04). Conseil des experts d'AUTODOC :

- Avant d'installer un nouvel amortisseur, vous devez le pomper manuellement 3 à 5 fois.

18 Nettoyez les emplacements de montage des amortisseurs. Utilisez une brosse métallique. Servez vous de l'aérosol WD-40.



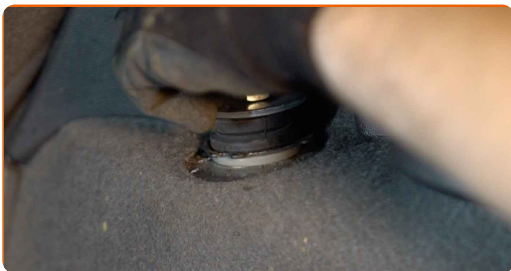
19 Placez l'amortisseur dans l'arche de roue et sécurisez-le.



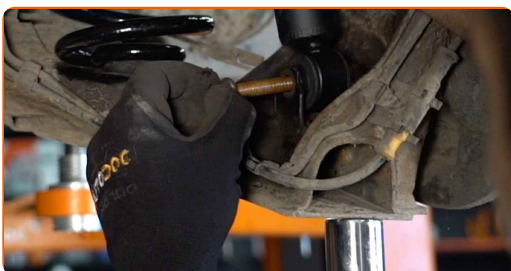
AUTODOC recommande:

- Attention ! Tenez l'amortisseur tout en vissant les boulons de fixation. OPEL Tigrà TwinTop (X04)

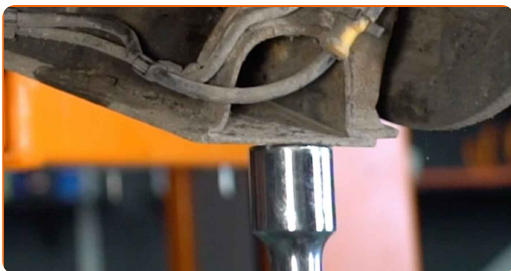
20 Serrez la fixation supérieure de l'amortisseur.



21 Installez l'écrou de fixation.



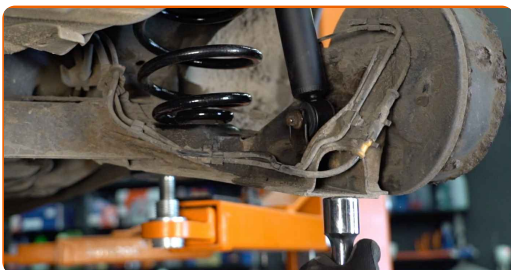
22 Maintenez le couvercle de coffre. Servez vous d'un cric à transmission hydraulique.



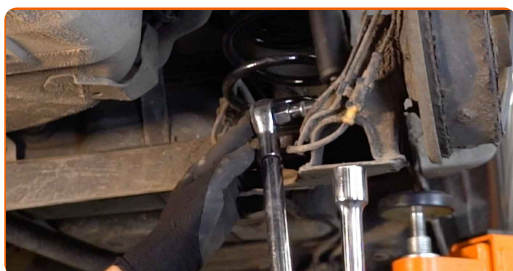
23 Vissez la fixation inférieure de l'amortisseur. Utilisez une douille n° E14.



24 Soulevez le cric hydraulique de 10-15 cm.



- 25** Serrez l'attache inférieure de l'amortisseur. Utilisez une douille n° E14. Utilisez une clé dynamométrique. Serrez-le jusqu'à 110 Nm.



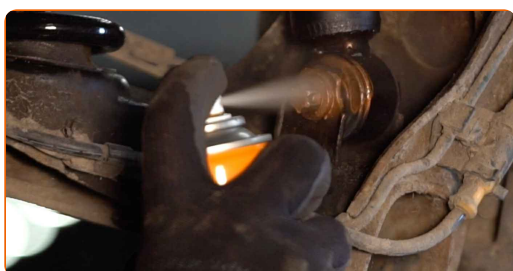
- 26** Retirez le support du dessous de l'essieu arrière.



Remplacement : amortisseur – OPEL Tigra TwinTop (X04). Conseil des experts d'AUTODOC :

- Abaissez le cric à transmission hydraulique progressivement, sans à-coups, pour éviter d'endommager les montages et les mécanismes.

- 27** Nettoyez les fixations de l'amortisseur. Utilisez de la graisse au cuivre.



- 28** Nettoyez le siège de fixation de la jante. Utilisez une brosse métallique. Traitez la surface de contact. Utilisez de la graisse au cuivre.



- 29** Installez la roue.



AUTODOC recommande:

- Attention ! Pour éviter de vous blesser, tenez la roue en vissant les boulons de fixation. OPEL Tigra TwinTop (X04)

- 30** Vissez les boulons de la roue. Servez-vous d'une douille à choc pour roue N°17.



- 31** Abaissez la voiture et serrez les boulons de roue en ordre croisé. Utilisez une clé dynamométrique. Serrez-le jusqu'à 110 Nm.



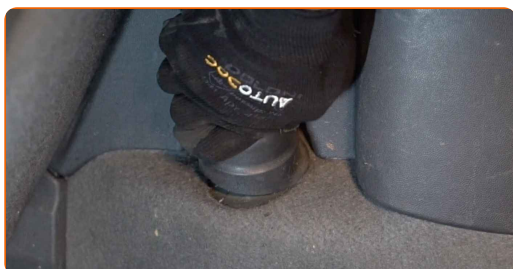
- 32** Serrez l'attache de l'amortisseur supérieur. Utilisez une douille n° 16. Servez-vous d'un embout d'amortisseur DDN°6. Utilisez une clé dynamométrique. Serrez-le jusqu'à 65 Nm.



- 33** Nettoyez les fixations de l'amortisseur. Utilisez de la graisse au cuivre.



- 34** Installez le bouchon de protection sur le support de l'amortisseur.

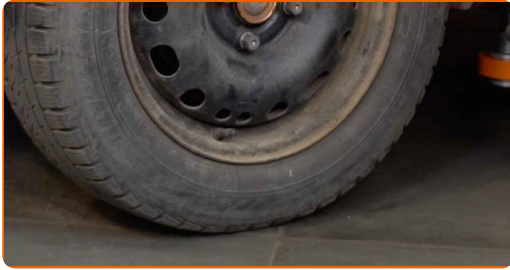


- 35** Installez le plateau pliable sur son emplacement de montage.

- 36** Fermez la porte du coffre.

37

Retirez les crics et les cales.



BIEN JOUÉ! 

VOIR PLUS DE TUTORIELS

AUTODOC – PIÈCES AUTOMOBILES EN LIGNE DE HAUTE QUALITÉ ET ABORDABLES

APPLI MOBILE AUTODOC : FAITES DE SUPER AFFAIRES DE MANIÈRE CONFORTABLE



+ AUTODOC

GET IT ON  **Google Play**

 **Download on the App Store**

Download

UNE GRANDE SÉLECTION DE PIÈCES DÉTACHÉES POUR VOTRE VOITURE

AMORTISSEUR : UNE VASTE SÉLECTION

CLAUSE DE NON-RESPONSABILITÉ:

Ce document ne contient que des recommandations générales que vous pourrez trouver utiles lors de travaux de réparation ou de remplacement. AUTODOC ne peut être tenu responsable d'aucune perte, blessure ou dommage matériel occasionnés lors de processus de réparation ou de remplacement de pièces par une utilisation ou une interprétation incorrectes des informations fournies.

AUTODOC ne peut être tenu responsable d'aucune erreur ou incertitude susceptibles de figurer dans ce guide. Les informations fournies ne le sont qu'à titre purement informatif et ne sauraient se substituer aux conseils de spécialistes.

AUTODOC ne peut être tenu responsable d'aucune utilisation incorrecte ou dangereuse d'équipements, outils et pièces automobiles. AUTODOC recommande fortement de faire preuve de prudence et d'observer les règles de sécurité lors de travaux de réparation ou de remplacement de pièces. Ayez conscience que l'utilisation de pièces automobiles de qualité inférieure ne garantit pas un niveau approprié de sécurité routière.

© Copyright 2023. Tous les contenus de ce site, notamment textes, photographies et illustrations, sont protégés par le droit d'auteur. Tous droits, y compris droits de reproduction, de publication, de modification et de traduction, réservés par AUTODOC SE.