



Comment changer : filtre
à carburant sur
PEUGEOT 2008 Break
(CU_) - Guide de
remplacement

TUTORIEL VIDÉO SIMILAIRE



Cette vidéo présente la procédure de remplacement d'une pièce similaire sur un autre véhicule.

Important !

Cette procédure de remplacement peut être appliquée sur le modèle:

PEUGEOT 2008 Break (CU_) 1.2 VTi, PEUGEOT 2008 Break (CU_) 1.6 VTi, PEUGEOT 2008 Break (CU_) 1.2 THP 110, PEUGEOT 2008 Break (CU_) 1.2 THP 130, PEUGEOT 2008 Break (CU_) 1.2 PureTech 82

Les étapes peuvent différer en fonction de la conception du véhicule.

Ce tutoriel a été conçu à l'origine pour la procédure de remplacement d'une pièce détachée similaire sur : PEUGEOT 206 3/5 portes (2A/C) 1.6

REEMPLACEMENT : FILTRE À CARBURANT – PEUGEOT 2008 BREAK (CU_). LISTE DES OUTILS DONT VOUS AUREZ BESOIN :



- Nettoyant multi-usages en spray
- Pincettes pour la conduite de carburant
- Pied-de-biche
- Conteneur pour liquides

Acheter des outils

Remplacement : filtre à carburant – PEUGEOT 2008 Break (CU_). Conseil des experts d'AUTODOC :

- Assurez-vous de la bonne aération de la zone de travail. Les vapeurs de carburant sont toxiques.
- Attention : tous les travaux sur la voiture - PEUGEOT 2008 Break (CU_) - doivent être effectués avec le moteur éteint.

EFFECTUEZ LE REMPLACEMENT DANS L'ORDRE SUIVANT:

1 Ouvrez la trappe à carburant.

2 Dévissez le bouchon du réservoir.

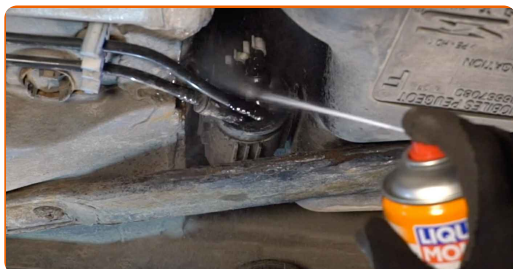


3 Soulevez la voiture en vous servant d'un cric ou en l'installant sur une fosse mécanique.

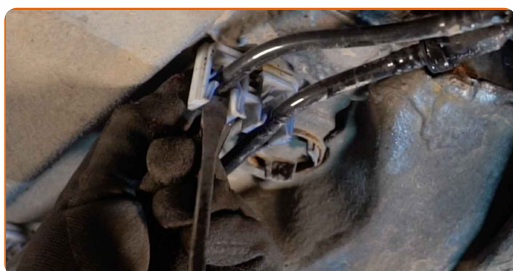
4 Préparez un bac pour récupérer le liquide.



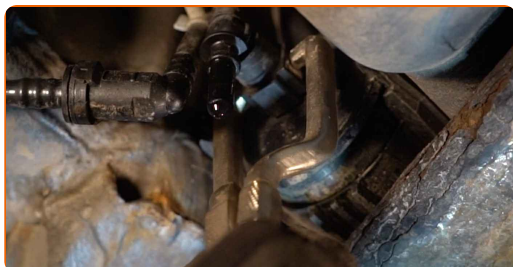
- 5** Nettoyez les fixations des conduites d'approvisionnement en carburant. Servez-vous d'un aérosol nettoyant multi-usages.



- 6** Retirez les conduites de carburant de la carrosserie.



- 7** Appuyez sur les clips et détachez les conduites d'admission de carburant du boîtier du filtre à huile. Servez-vous des pinces pour la conduite de carburant. Servez-vous d'un pied-de-biche.

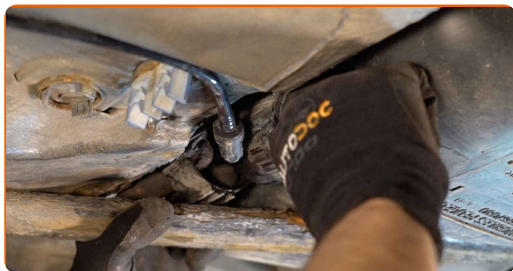


Remplacement : filtre à carburant – PEUGEOT 2008 Break (CU_). Conseil des experts d'AUTODOC :

- Attention ! Il se peut que de l'essence s'écoule du boîtier et des conduites du filtre.

8

Retirez le filtre à essence. Servez-vous d'un pied-de-biche.

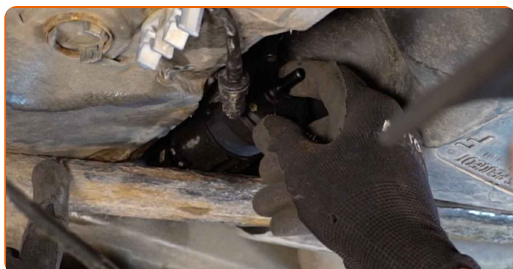


9

Mettez l'ancienne cartouche de filtre dans le conteneur.

10

Installez un filtre à essence neuf.

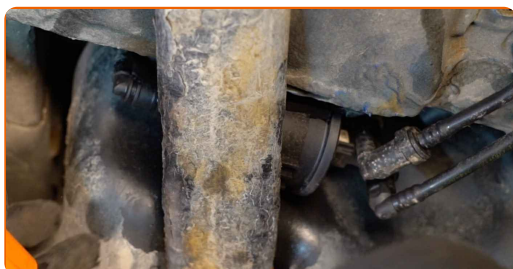


Remplacement : filtre à carburant – PEUGEOT 2008 Break (CU_). Les experts d'AUTODOC recommandent :

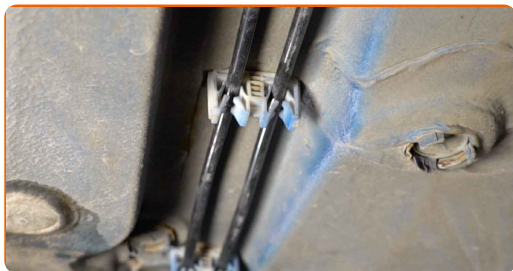
- Assurez-vous que le filtre à carburant soit positionné correctement. Tenez compte de la marque de la direction de circulation du carburant.
- Durant l'installation, veillez à empêcher l'entrée de poussières ou de saletés dans le boîtier du filtre à carburant.
- Ne prenez que des filtres de qualité.

11

Connectez les lignes d'alimentation en carburant au filtre à carburant.



- 12** Installez les conduites de carburant sur la carrosserie.



- 13** Retirez le bac contenant le liquide de là où il se trouve.



- 14** Abaissez la voiture.

- 15** Serrez le bouchon du réservoir.



- 16** Fermez la trappe à carburant.

Remplacement : filtre à carburant – PEUGEOT 2008 Break (CU_). Conseil d'AUTODOC :

- Avant de débiter, allumez et éteignez le moteur à plusieurs reprises. C'est nécessaire pour activer la pompe à carburant et permettre à celui-ci de circuler dans le système.

- 17** Faites tourner le moteur quelques minutes. C'est nécessaire pour s'assurer que le composant fonctionne correctement.

18

Éteignez le moteur.

Remplacement : filtre à carburant – PEUGEOT 2008 Break (CU_). Conseil des experts d'AUTODOC :

- Pour protéger l'environnement de la pollution, assurez-vous de vous débarrasser des filtres usagés dans des contenaires spéciaux.

BIEN JOUÉ ! **VOIR PLUS DE TUTORIELS**

AUTODOC – PIÈCES AUTOMOBILES EN LIGNE DE HAUTE QUALITÉ ET ABORDABLES

APPLI MOBILE AUTODOC : FAITES DE SUPER AFFAIRES DE MANIÈRE CONFORTABLE



+ AUTODOC

GET IT ON Google Play

Download on the App Store

Download

UNE GRANDE SÉLECTION DE PIÈCES DÉTACHÉES POUR VOTRE VOITURE

FILTRE À CARBURANT : UNE VASTE SÉLECTION

CLAUSE DE NON-RESPONSABILITÉ:

Ce document ne contient que des recommandations générales que vous pourrez trouver utiles lors de travaux de réparation ou de remplacement. AUTODOC ne peut être tenu responsable d'aucune perte, blessure ou dommage matériel occasionnés lors de processus de réparation ou de remplacement de pièces par une utilisation ou une interprétation incorrectes des informations fournies.

AUTODOC ne peut être tenu responsable d'aucune erreur ou incertitude susceptibles de figurer dans ce guide. Les informations fournies ne le sont qu'à titre purement informatif et ne sauraient se substituer aux conseils de spécialistes.

AUTODOC ne peut être tenu responsable d'aucune utilisation incorrecte ou dangereuse d'équipements, outils et pièces automobiles. AUTODOC recommande fortement de faire preuve de prudence et d'observer les règles de sécurité lors de travaux de réparation ou de remplacement de pièces. Ayez conscience que l'utilisation de pièces automobiles de qualité inférieure ne garantit pas un niveau approprié de sécurité routière.

© Copyright 2023. Tous les contenus de ce site, notamment textes, photographies et illustrations, sont protégés par le droit d'auteur. Tous droits, y compris droits de reproduction, de publication, de modification et de traduction, réservés par AUTODOC SE.