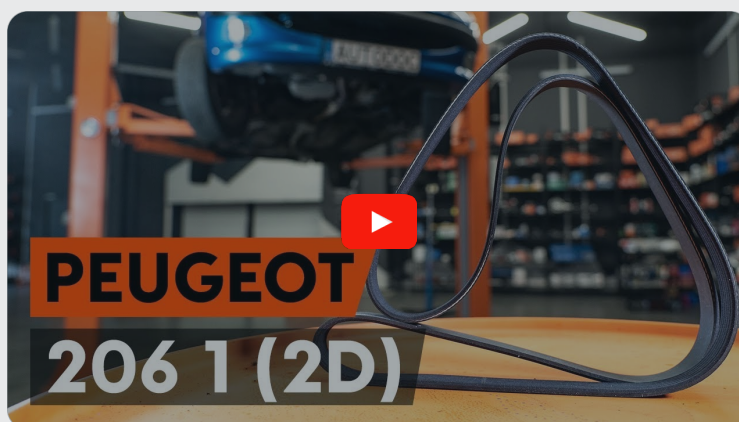




Comment changer :  
courroie poly V sur  
**PEUGEOT 206 3/5 portes**  
**(2A/C)** - Guide de  
remplacement

## TUTORIEL VIDÉO SIMILAIRE



Cette vidéo présente la procédure de remplacement d'une pièce similaire sur un autre véhicule.

### Important !

Cette procédure de remplacement peut être appliquée sur le modèle:  
 PEUGEOT 206 3/5 portes (2A/C) 1.1 i, PEUGEOT 206 3/5 portes (2A/C) 1.4 i,  
 PEUGEOT 206 3/5 portes (2A/C) 1.6 i, PEUGEOT 206 3/5 portes (2A/C) 1.4 LPG,  
 PEUGEOT 206 3/5 portes (2A/C) 1.6 16V, PEUGEOT 206 3/5 portes (2A/C) 1.1,  
 PEUGEOT 206 3/5 portes (2A/C) 1.6, PEUGEOT 206 3/5 portes (2A/C) 1.6 8V

Les étapes peuvent différer en fonction de la conception du véhicule.

Ce tutoriel a été conçu à l'origine pour la procédure de remplacement d'une pièce détachée similaire sur : PEUGEOT 206 3/5 portes (2A/C) 1.6

REEMPLACEMENT : COURROIE POLY V – PEUGEOT 206  
3/5 PORTES (2A/C). LISTE DES OUTILS DONT VOUS  
AUREZ BESOIN :



- Douille de vidange carrée n°3/8"
- Couverture des ailes

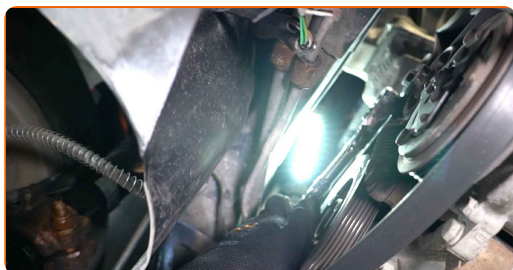
**Acheter des outils**

Remplacement : courroie poly V – PEUGEOT 206 3/5 portes (2A/C). AUTODOC recommande :

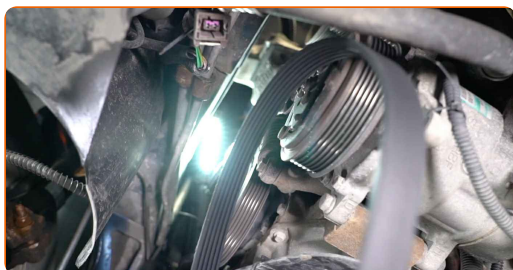
- Toutes les opérations doivent être conduites avec le moteur éteint.

## REPLACEMENT : COURROIE POLY V – PEUGEOT 206 3/5 PORTES (2A/C). ORDRE RECOMMANDÉ DES ÉTAPES :

- 1 Ouvrez le capot.
- 2 Servez-vous d'une housse d'aile pour protéger les parties peintes et plastiques de la voiture.
- 3 Soulevez la voiture en vous servant d'un cric ou en l'installant sur une fosse mécanique.
- 4 Mettez de côté la poulie de tendeur de la courroie en V crantée. Servez-vous d'une douille de vidange carrée n°3/8".



- 5 Retirez la courroie en V crantée. Remplacez la poulie du tendeur à sa position initiale.

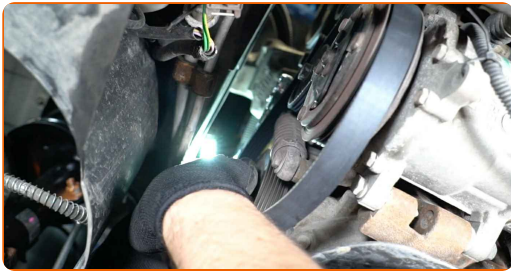


Remplacement : courroie poly V – PEUGEOT 206 3/5 portes (2A/C). Les experts d'AUTODOC recommandent :

- Vérifiez l'état de la poulie du tendeur et de la poulie libre. Remplacez-les au besoin.

6

Installez la courroie en V crantée.

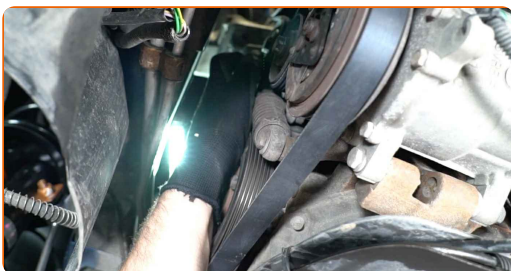


Remplacement : courroie poly V – PEUGEOT 206 3/5 portes (2A/C). Conseil :

- Assurez-vous que la courroie en V crantée est correctement serrée sur toutes les poulies.

7

Mettez de côté la poulie de tendeur de la courroie en V crantée. Servez-vous d'une douille de vidange carrée n°3/8".



8

Installez la courroie striée en V sur le tendeur.

9

Remplacez la poulie du tendeur à sa position initiale.



10

Faites tourner le moteur quelques minutes. C'est nécessaire pour s'assurer que le composant fonctionne correctement.

11

Abaissez la voiture.

12

Retirez la housse d'aile.

13

Fermez le capot.

**BIEN JOUÉ!** 👍

**VOIR PLUS DE TUTORIELS**

## AUTODOC – PIÈCES AUTOMOBILES EN LIGNE DE HAUTE QUALITÉ ET ABORDABLES

APPLI MOBILE AUTODOC : FAITES DE SUPER AFFAIRES DE MANIÈRE CONFORTABLE



**AUTODOC+**

GET IT ON  
 Google Play

Download on the  
 App Store

Download

**UNE GRANDE SÉLECTION DE PIÈCES DÉTACHÉES POUR VOTRE VOITURE**

**COURROIE POLY V : UNE VASTE SÉLECTION**

### **CLAUSE DE NON-RESPONSABILITÉ:**

Ce document ne contient que des recommandations générales que vous pourrez trouver utiles lors de travaux de réparation ou de remplacement. AUTODOC ne peut être tenu responsable d'aucune perte, blessure ou dommage matériel occasionnés lors de processus de réparation ou de remplacement de pièces par une utilisation ou une interprétation incorrectes des informations fournies.

AUTODOC ne peut être tenu responsable d'aucune erreur ou incertitude susceptibles de figurer dans ce guide. Les informations fournies ne le sont qu'à titre purement informatif et ne sauraient se substituer aux conseils de spécialistes.

AUTODOC ne peut être tenu responsable d'aucune utilisation incorrecte ou dangereuse d'équipements, outils et pièces automobiles. AUTODOC recommande fortement de faire preuve de prudence et d'observer les règles de sécurité lors de travaux de réparation ou de remplacement de pièces. Ayez conscience que l'utilisation de pièces automobiles de qualité inférieure ne garantit pas un niveau approprié de sécurité routière.

© Copyright 2021. Tous les contenus de ce site, notamment textes, photographies et illustrations, sont protégés par le droit d'auteur. Tous droits, y compris droits de reproduction, de publication, de modification et de traduction, réservés par AUTODOC GmbH.