



Comment changer :
plaquettes de frein
arrière sur **Peugeot 206**
CC 2D - Guide de
remplacement

TUTORIEL VIDÉO



Important !

Cette procédure de remplacement peut être appliquée sur le modèle:
PEUGEOT 205 II 3/5 portes 1.9 GTI, PEUGEOT 205 Cabriolet 1.9 CTI, PEUGEOT 205 II 3/5 portes 1.9 GTI CAT, PEUGEOT 309 I 3/5 portes 1.9, PEUGEOT 309 I 3/5 portes 1.9 GTI, PEUGEOT 309 II 3/5 portes 1.9, PEUGEOT 309 II 3/5 portes 1.9 GTI, PEUGEOT 306 3/5 portes 2.0 XSi, PEUGEOT 306 3/5 portes 2.0 S16, PEUGEOT 306 Cabriolet 2.0, PEUGEOT 306 Berline 2.0 ST, PEUGEOT 306 Berline 2.0 S16, PEUGEOT 106 II 3/5 portes (1A, 1C) 1.6 i, PEUGEOT 106 II 3/5 portes (1A, 1C) 1.6 S16, PEUGEOT 205 I 3/5 portes 1.9 GTI, (+ 30)

Les étapes peuvent différer en fonction de la conception du véhicule.

REEMPLACEMENT : PLAQUETTES DE FREIN – PEUGEOT
206 CC 2D. OUTILS DONT VOUS AVEZ BESOIN :



- Brosse métallique
- Aérosol WD-40
- Nettoyant freins
- Graisse au cuivre
- Pâte anti-grincements
- Douille longue à choc pour jantes No.19
- Repousse piston pour étrier de frein
- Clé dynamométrique
- Maillet en caoutchouc
- Pincés à bout rond
- Pied-de-biche
- Cale de roue

ACHETER DES OUTILS

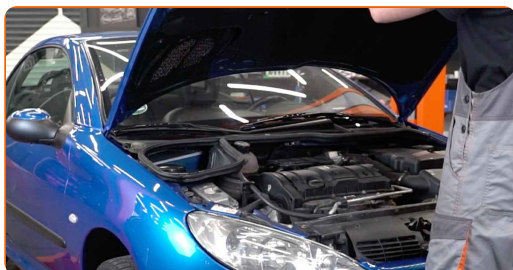
Remplacement : plaquettes de frein – Peugeot 206 CC 2D. Les experts d'AUTODOC recommandent :

- Effectuez le remplacement complet des plaquettes de frein pour chaque essieu. Ceci offre un freinage efficace.
- La procédure de remplacement est la même pour les deux plaquettes du même axe.
- Remplacement : plaquettes de frein – Peugeot 206 CC 2D. Utilisez la procédure suivante :

EFFECTUEZ LE REMPLACEMENT DANS L'ORDRE SUIVANT:

1

Ouvrez le capot. Dévissez le bouchon du réservoir de liquide de frein.



2

Sécurisez les roues avec des cales.



3

Desserrez les boulons de fixation de la roue. Servez-vous d'une douille à choc pour roue N°19.



4

Surélevez l'arrière de la voiture et arrimez la.



5

Dévissez les boulons de la roue.

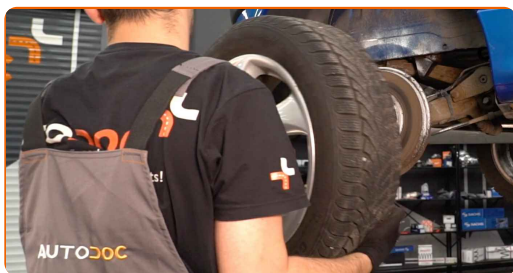


Remplacement : plaquettes de frein – Peugeot 206 CC 2D. Conseil :

- Afin d'éviter toute blessure, soulevez la roue lors du déboulonnage.

6

Retirez la roue.



7

Retirez les ressorts de fixation des plaquettes de frein. Servez-vous d'un pied-de-biche.



8

Enlevez la bague de retenue. Servez-vous de pinces à bout rond.



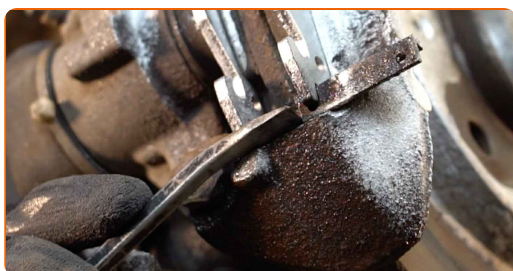
9

Nettoyez les fixations de l'étrier de frein. Utilisez une brosse métallique. Servez vous de l'aérosol WD-40.



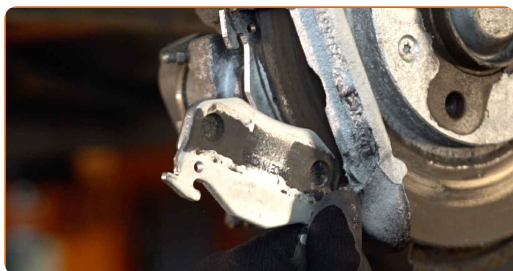
10

Retirez la fixation des plaquettes de frein. Servez-vous d'un pied-de-biche. Servez-vous d'un maillet en caoutchouc.



11

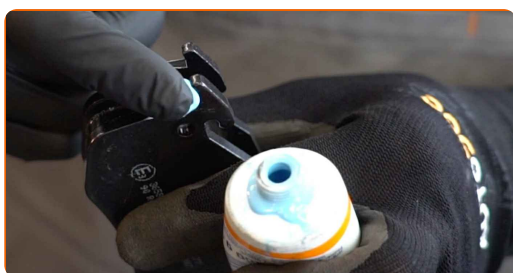
Retirez les plaquettes de frein. Servez-vous d'un pied-de-biche.



Remplacement : plaquettes de frein – Peugeot 206 CC 2D. Conseil des experts d'AUTODOC :

- Mesurez l'épaisseur des disques de frein. Si la limite est atteinte, la pièce doit être remplacée.

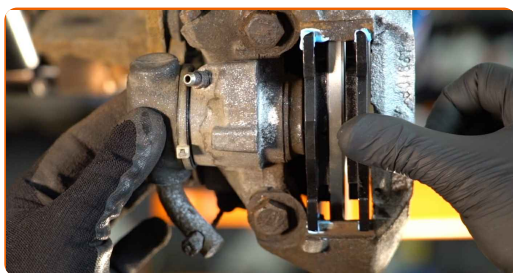
- 12** Appliquez du produit sur la zone de contact entre les plaquettes de frein et le support d'étrier de frein. Servez-vous d'une pâte anti-grincement.



Remplacement : plaquettes de frein – Peugeot 206 CC 2D. AUTODOC recommande :

- Assurez-vous que la surface du disque est propre avant d'installer les plaquettes.

- 13** Installez les plaquettes de frein neuves.



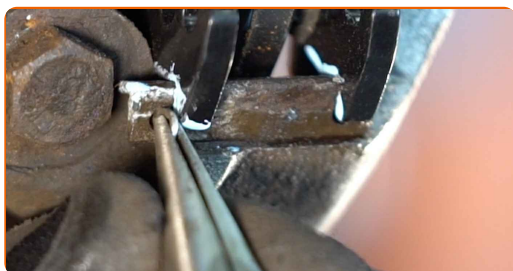
Remplacement : plaquettes de frein – Peugeot 206 CC 2D. Conseil :

- Assurez-vous que les plaquettes sont installées garnitures face au disque.

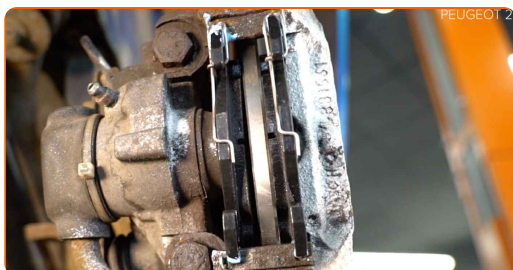
14 Installez la fixation des plaquettes de frein. Servez-vous d'un pied-de-biche.



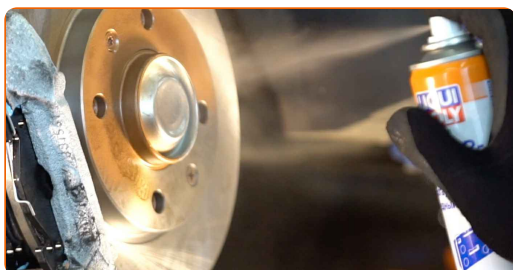
15 Installez la bague de retenue de la plaquette de frein.



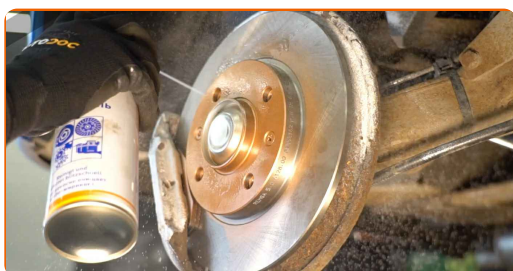
16 Installez les ressorts de retenue des plaquettes de frein.



17 Appliquez du produit sur la zone de contact entre le disque de frein et la jante. Utilisez de la graisse au cuivre.



18 Nettoyez la surface du disque de frein. Servez-vous d'un nettoyant pour freins.



AUTODOC recommande:

- Remplacement : plaquettes de frein – Peugeot 206 CC 2D. Après avoir appliqué le spray, attendez quelques minutes.

19

Installez la roue.

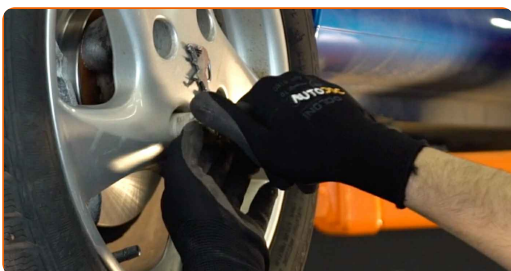


Remplacement : plaquettes de frein – Peugeot 206 CC 2D. Les experts d'AUTODOC recommandent :

- Pour éviter de vous blesser, maintenez la roue quand vous dévissez les vis de fixation.

20

Vissez les boulons de la roue. Servez-vous d'une douille à choc pour roue N°19.



21

Abaissez la voiture et serrez les boulons de roue en ordre croisé. Utilisez une clé dynamométrique. Serrez-le jusqu'à 100 Nm.

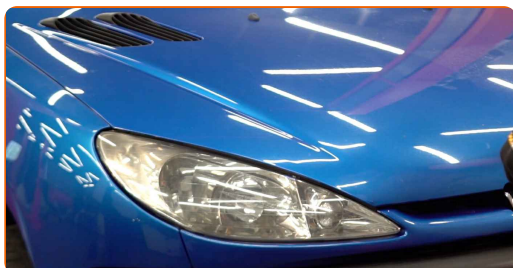


Remplacement : plaquettes de frein – Peugeot 206 CC 2D. Conseil d'AUTODOC :

- Vérifiez le niveau du liquide de frein dans le vase d'expansion et ajoutez-en si nécessaire.

22

Resserez le bouchon du réservoir de liquide de frein. Fermez le capot.

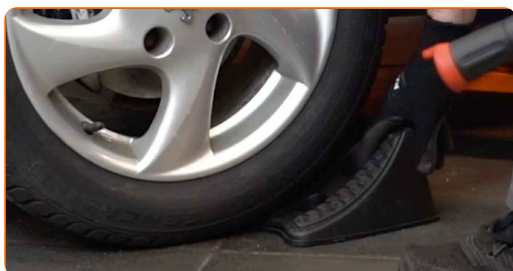


AUTODOC recommande:

- Peugeot 206 CC 2D – Sans démarrer le moteur, appuyez sur la pédale de frein plusieurs fois jusqu'à ce qu'elle soit bien ferme.

23

Retirez les crics et les cales.



Remplacement : plaquettes de frein – Peugeot 206 CC 2D. Conseil :

- Ralentissez doucement pendant les premiers 150 à 200 km après un remplacement de plaquettes de frein. Evitez les freinages inutiles ou brusques.

BIEN JOUÉ ! 

[VOIR PLUS DE TUTORIELS](#)

AUTODOC – PIÈCES AUTOMOBILES EN LIGNE DE HAUTE QUALITÉ ET ABORDABLES

APPLI MOBILE AUTODOC : FAITES DE SUPER AFFAIRES DE MANIÈRE CONFORTABLE



+ AUTODOC

GET IT ON
Google Play

Download on the
App Store

Download

UNE GRANDE SÉLECTION DE PIÈCES DÉTACHÉES POUR VOTRE VOITURE

ACHETEZ DES PIÈCES DÉTACHÉES POUR PEUGEOT

PLAQUETTES DE FREIN : UNE VASTE SÉLECTION

**ACHETEZ DES PIÈCES AUTOMOBILES POUR PEUGEOT 206
CC 2D**

**PLAQUETTES DE FREIN POUR PEUGEOT: ACHETEZ
MAINTENANT**

**PLAQUETTES DE FREIN POUR PEUGEOT 206 CC 2D : LES
MEILLEURS OFFRES ET PROMOTIONS**

ⓘ CLAUSE DE NON-RESPONSABILITÉ:

Ce document ne contient que des recommandations générales que vous pourrez trouver utiles lors de travaux de réparation ou de remplacement. AUTODOC ne peut être tenu responsable d'aucune perte, blessure ou dommage matériel occasionnés lors de processus de réparation ou de remplacement de pièces par une utilisation ou une interprétation incorrectes des informations fournies.

AUTODOC ne peut être tenu responsable d'aucune erreur ou incertitude susceptibles de figurer dans ce guide. Les informations fournies ne le sont qu'à titre purement informatif et ne sauraient se substituer aux conseils de spécialistes.

AUTODOC ne peut être tenu responsable d'aucune utilisation incorrecte ou dangereuse d'équipements, outils et pièces automobiles. AUTODOC recommande fortement de faire preuve de prudence et d'observer les règles de sécurité lors de travaux de réparation ou de remplacement de pièces. Ayez conscience que l'utilisation de pièces automobiles de qualité inférieure ne garantit pas un niveau approprié de sécurité routière.

© Copyright 2023. Tous les contenus de ce site, notamment textes, photographies et illustrations, sont protégés par le droit d'auteur. Tous droits, y compris droits de reproduction, de publication, de modification et de traduction, réservés par AUTODOC SE.