



Comment changer :
roulement de roue
arrière sur **PEUGEOT 207**
CC - Guide de
remplacement

TUTORIEL VIDÉO SIMILAIRE



Cette vidéo présente la procédure de remplacement d'une pièce similaire sur un autre véhicule.

Important !

Cette procédure de remplacement peut être appliquée sur le modèle:
PEUGEOT 207 CC 1.6 16V, PEUGEOT 207 CC 1.6 16V Turbo, PEUGEOT 207 CC 1.6 HDi

Les étapes peuvent différer en fonction de la conception du véhicule.

Ce tutoriel a été conçu à l'origine pour la procédure de remplacement d'une pièce détachée similaire sur : PEUGEOT 207 3/5 portes 1.6 16V VTi

**REPLACEMENT : ROULEMENT DE ROUE – PEUGEOT
207 CC. LISTE DES OUTILS DONT VOUS AUREZ BESOIN**

:



- Brosse métallique
- Brosse de nettoyage en nylon
- Aérosol WD-40
- Nettoyant multi-usages en spray
- Nettoyant freins
- Graisse multi-fonctions
- Graisse au cuivre
- Clé dynamométrique
- Clé mixte de No.19
- Douille d'entraînement n°13
- Douille d'entraînement n°36
- Mèche Torx T55
- Douille longue à choc pour jantes No.17
- Repousse piston pour étrier de frein
- Clé à cliquet
- Porte-taraud
- Marteau
- Ciseau plat
- Maillet en caoutchouc
- Tournevis À Tête Plate
- Pied-de-biche
- Extracteur de moyeu à inertie
- Cale de roue

Acheter des outils

Remplacement : roulement de roue – PEUGEOT 207 CC. AUTODOC recommande :

- Ne réutilisez pas l'ensemble de roulement de votre PEUGEOT 207
- La procédure de remplacement du roulement de moyeu de roue est identique sur les deux roues du même axe.
- Toutes les opérations doivent être conduites avec le moteur éteint.

REPLACEMENT : ROULEMENT DE ROUE – PEUGEOT 207 CC. ORDRE RECOMMANDÉ DES ÉTAPES :

1 Ouvrez le capot. Dévissez le bouchon du réservoir de liquide de frein.

2 Sécurisez les roues avec des cales.

3 Desserrez les boulons de fixation de la roue. Servez-vous d'une douille à choc pour roue N°17.



4 Surélevez l'arrière de la voiture et arrimez la.

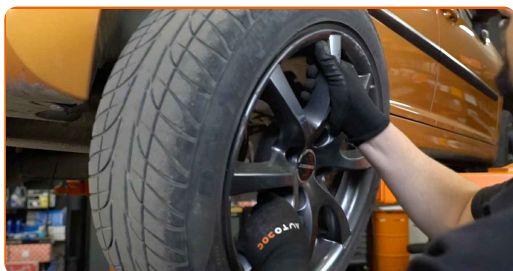
5 Dévissez les boulons de la roue.



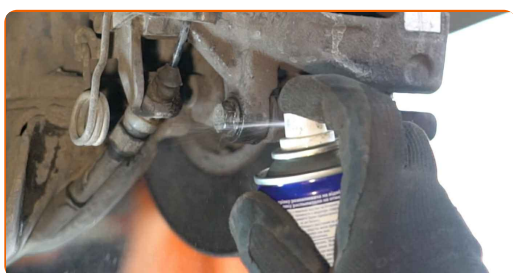
AUTODOC recommande:

- Attention ! Tenez la roue en dévissant les boulons de fixation. PEUGEOT 207 CC

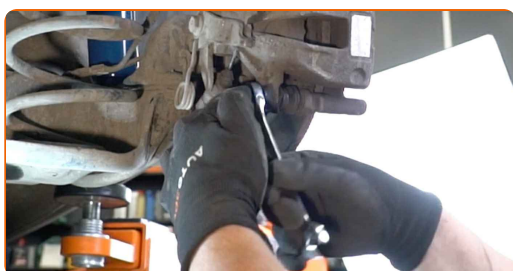
6 Retirez la roue.



7 Nettoyez les fixations de l'étrier de frein. Utilisez une brosse métallique. Servez-vous d'un aérosol nettoyant multi-usages.



8 Dévissez l'attache de l'étrier de frein. Utilisez une clé mixte de No.19 Utilisez une douille n° 13. Utilisez une clé à cliquet.



9 Séparez les plaquettes de frein. Servez-vous d'un pied-de-biche.

10

Retirez l'étrier de frein.



Remplacement : roulement de roue – PEUGEOT 207 CC. Conseil des experts d'AUTODOC :

- Attachez l'étrier à la suspension ou à la caisse à l'aide d'un fil de fer, sans débrancher le flexible de frein afin d'éviter la dépressurisation du système.
- Assurez-vous que l'étrier de frein n'est pas accroché sur le flexible de frein.
- N'appuyez pas sur la pédale de frein après le retrait de l'étrier de frein. Le piston pourrait tomber du cylindre de frein, et entraîner une fuite de liquide de frein et une dépressurisation du système.
- Vérifiez le support de l'étrier de frein, ses vis de guidage et ses soufflets. Nettoyez-les. Remplacez-les si nécessaire.

11

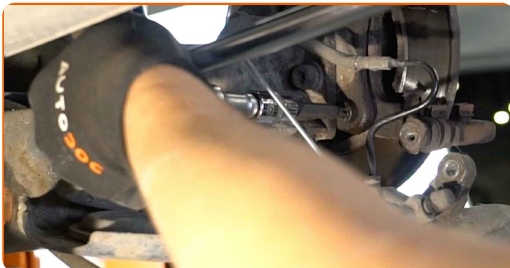
Retirez les plaquettes de frein. Servez-vous d'un pied-de-biche.



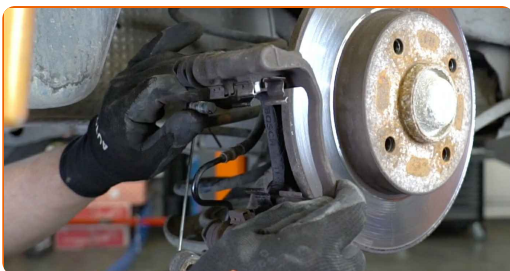
- 12** Nettoyez les éléments de fixation du support des étriers de frein. Utilisez une brosse métallique. Servez vous de l'aérosol WD-40.



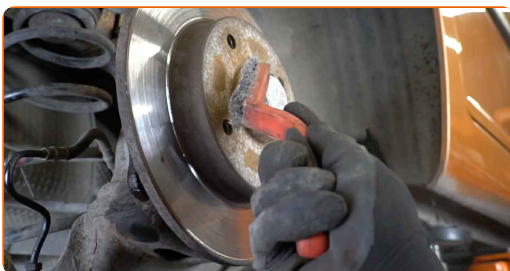
- 13** Dévissez l'attache du support d'étrier. Utilisez la mèche Torx T55. Utilisez un porte-taraud.



- 14** Retirez le support d'étrier.



- 15** Nettoyez les fixations du disque de frein. Utilisez une brosse métallique. Servez vous de l'aérosol WD-40.



- 16** Retirez le cache de l'écrou de moyeu de la roue. Servez-vous d'un pied-de-biche. Servez-vous d'un maillet en caoutchouc.



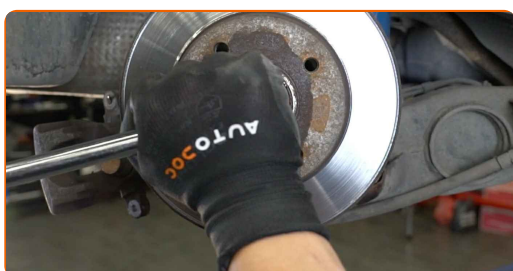
Remplacement : roulement de roue – PEUGEOT 207 CC. Conseil d'AUTODOC :

- Sur certaines voitures, l'écrou de moyeu de la roue n'est pas protégé par un bouchon.

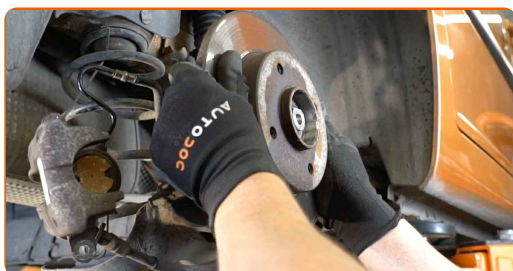
- 17** Dessertissez l'écrou de retenue du moyeu de roue. Servez-vous d'un burin plat pour l'usinage des métaux. Servez-vous d'un marteau.



- 18** Dévissez l'écrou de moyeu. Utilisez une douille n° 36. Utilisez un porte-taraud.



- 19** Retirez le disque de frein qui est assemblé avec le palier de moyeu de roue. Servez-vous de l'extracteur de moyeu à inertie.



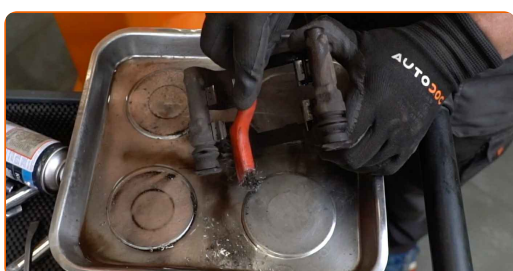
- 20** Nettoyez la fusée d'essieu. Utilisez une brosse métallique. Servez-vous d'un aérosol nettoyant multi-usages.



- 21** Appliquez du produit sur la fusée d'essieu. Servez-vous d'une graisse multi-usages. Utilisez un tournevis plat.



- 22** Nettoyez le support de l'étrier de frein et retirez toute poussière et encrassement. Utilisez une brosse métallique. Servez-vous d'un nettoyant pour freins.



AUTODOC recommande:

- Remplacement : roulement de roue – PEUGEOT 207 CC. Après avoir appliqué le spray, attendez quelques minutes.

23

Installez le disque de frein assemblé avec le palier de moyeu de roue.



24

Serrez l'écrou de moyeu de la roue. Utilisez une douille n° 36. Utilisez une clé dynamométrique. Serrez-le jusqu'à 270 Nm.



Remplacement : roulement de roue – PEUGEOT 207 CC. Les experts d'AUTODOC recommandent :

- L'unité de roulement de roue ne doit pas dépasser sur la goupille axiale.
- Lors du processus d'installation, n'utilisez que des boulons et écrous neufs.

- 25** Ressertissez l'écrou de retenue du moyeu de roue. Servez-vous d'un burin plat pour l'usinage des métaux. Servez-vous d'un marteau.



- 26** Installez le bouchon de l'écrou du moyeu. Servez-vous d'un maillet en caoutchouc.



- 27** Nettoyez les emplacements de l'étrier et son support. Utilisez une brosse métallique. Servez vous de l'aérosol WD-40.



- 28** Installez le support de l'étrier de frein.



- 29** Serrez le support de l'étrier de frein. Utilisez la mèche Torx T55. Utilisez une clé dynamométrique. Serrez-le jusqu'à 53 Nm.



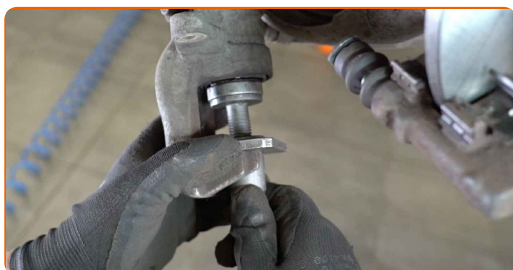
- 30** Lubrifiez le piston de l'étrier de frein. Utilisez une brosse de nettoyage en nylon. Servez-vous d'un nettoyant pour freins.



AUTODOC recommande:

- Remplacement : roulement de roue – PEUGEOT 207 CC. Après avoir appliqué le spray, attendez quelques minutes.

- 31** Appuyez sur le piston de l'étrier de roue. Servez-vous d'un repousse piston pour étrier de frein.



32 Installez les plaquettes de frein.



33 Installez l'étrier de frein et fixez-le. Utilisez une clé mixte de No.19. Utilisez une douille n° 13. Utilisez une clé dynamométrique. Serrez-le jusqu'à 30 Nm.



34 Appliquez du produit sur la zone de contact entre le disque de frein et la jante. Utilisez de la graisse au cuivre.



35 Nettoyez la surface du disque de frein. Servez-vous d'un nettoyant pour freins.



AUTODOC recommande:

- Remplacement : roulement de roue – PEUGEOT 207 CC. Après avoir appliqué le spray, attendez quelques minutes.

36

Installez la roue.



AUTODOC recommande:

- Attention ! Pour éviter de vous blesser, tenez la roue en vissant les boulons de fixation. PEUGEOT 207 CC

37

Vissez les boulons de la roue. Servez-vous d'une douille à choc pour roue N°17.



38

Abaissez la voiture et serrez les boulons de roue en ordre croisé. Servez-vous d'une douille à choc pour roue N°17. Utilisez une clé dynamométrique. Serrez-le jusqu'à 100 Nm.



39

Retirez les crics et les cales.



Remplacement : roulement de roue – PEUGEOT 207 CC. Les experts d'AUTODOC recommandent :

- Vérifiez le niveau du liquide de frein dans le vase d'expansion et ajoutez-en si nécessaire.

40

Resserez le bouchon du réservoir de liquide de frein. Fermez le capot.

Remplacement : roulement de roue – PEUGEOT 207 CC. Les experts d'AUTODOC recommandent :

- Sans démarrer le moteur, pressez à plusieurs reprises sur la pédale de frein jusqu'à ce que vous sentiez une résistance.

BIEN JOUÉ ! 

[VOIR PLUS DE TUTORIELS](#)

AUTODOC – PIÈCES AUTOMOBILES EN LIGNE DE HAUTE QUALITÉ ET ABORDABLES

APPLI MOBILE AUTODOC : FAITES DE SUPER AFFAIRES DE MANIÈRE CONFORTABLE



+ AUTODOC

GET IT ON  Google Play

 Download on the App Store

Download

UNE GRANDE SÉLECTION DE PIÈCES DÉTACHÉES POUR VOTRE VOITURE

ROULEMENT DE ROUE : UNE VASTE SÉLECTION

CLAUSE DE NON-RESPONSABILITÉ:

Ce document ne contient que des recommandations générales que vous pourrez trouver utiles lors de travaux de réparation ou de remplacement. AUTODOC ne peut être tenu responsable d'aucune perte, blessure ou dommage matériel occasionnés lors de processus de réparation ou de remplacement de pièces par une utilisation ou une interprétation incorrectes des informations fournies.

AUTODOC ne peut être tenu responsable d'aucune erreur ou incertitude susceptibles de figurer dans ce guide. Les informations fournies ne le sont qu'à titre purement informatif et ne sauraient se substituer aux conseils de spécialistes.

AUTODOC ne peut être tenu responsable d'aucune utilisation incorrecte ou dangereuse d'équipements, outils et pièces automobiles. AUTODOC recommande fortement de faire preuve de prudence et d'observer les règles de sécurité lors de travaux de réparation ou de remplacement de pièces. Ayez conscience que l'utilisation de pièces automobiles de qualité inférieure ne garantit pas un niveau approprié de sécurité routière.

© Copyright 2023. Tous les contenus de ce site, notamment textes, photographies et illustrations, sont protégés par le droit d'auteur. Tous droits, y compris droits de reproduction, de publication, de modification et de traduction, réservés par AUTODOC SE.