



Comment changer :
support moteur arrière
sur **PEUGEOT 208 I 3/5**
portes (CA_, CC_) - Guide
de remplacement

TUTORIEL VIDÉO SIMILAIRE



Cette vidéo présente la procédure de remplacement d'une pièce similaire sur un autre véhicule.

i Important !

Cette procédure de remplacement peut être appliquée sur le modèle:
PEUGEOT 208 I 3/5 portes (CA_, CC_) 1.4 HDi, PEUGEOT 208 I 3/5 portes (CA_, CC_) 1.4 VTi, PEUGEOT 208 I 3/5 portes (CA_, CC_) 1.6

Les étapes peuvent différer en fonction de la conception du véhicule.

Ce tutoriel a été conçu à l'origine pour la procédure de remplacement d'une pièce détachée similaire sur : PEUGEOT 207 3/5 portes 1.6 16V VTi

REEMPLACEMENT : SUPPORT MOTEUR – PEUGEOT 208 I 3/5 PORTES (CA_, CC_). OUTILS DONT VOUS AUREZ BESOIN :



- Brosse métallique
- Aérosol WD-40
- Graisse au cuivre
- Clé dynamométrique
- Douille d'entraînement n°16
- Clé à cliquet
- Pied-de-biche
- Cric hydraulique télescopique pour transmission
- Couverture des ailes

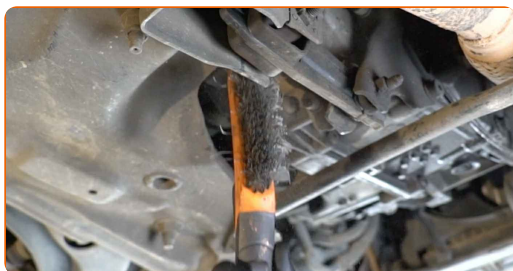
Acheter des outils

Remplacement : support moteur – PEUGEOT 208 I 3/5 portes (CA_, CC_).
AUTODOC recommande :

- Toutes les opérations doivent être conduites avec le moteur éteint.

EFFECTUEZ LE REMPLACEMENT DANS L'ORDRE SUIVANT:

- 1 Ouvrez le capot.
- 2 Servez-vous d'une housse d'aile pour protéger les parties peintes et plastiques de la voiture.
- 3 Soulevez la voiture en vous servant d'un cric ou en l'installant sur une fosse mécanique.
- 4 Nettoyez les fixations des supports de moteur. Utilisez une brosse métallique. Servez vous de l'aérosol WD-40.



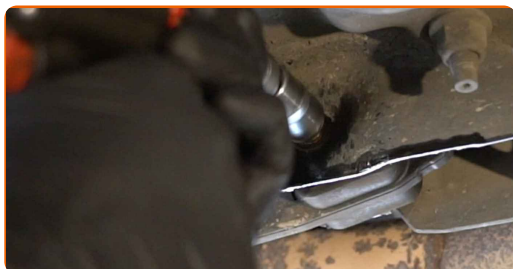
- 5 Soutenez la boîte de vitesses. Servez vous d'un cric à transmission hydraulique.



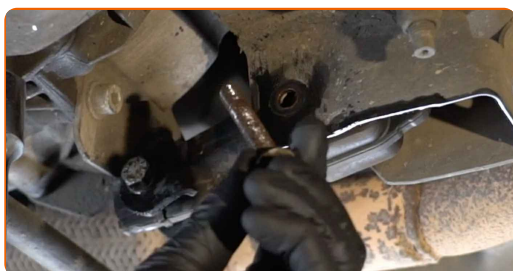
Remplacement : support moteur – PEUGEOT 208 I 3/5 portes (CA_, CC_).
Conseil :

- Faites attention à ne pas laisser la boîte de vitesses sans soutien (pendre).

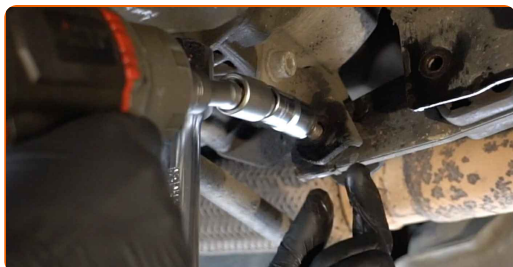
- 6** Dévissez les fixations qui relient le support du moteur à la carrosserie. Utilisez une douille n° 16. Utilisez une clé à cliquet.



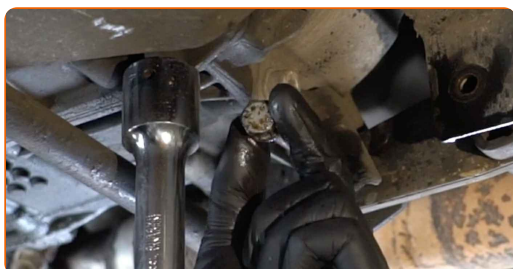
- 7** Retirez l'écrou de fixation.



- 8** Dévissez la fixation reliant le support du moteur au carter de la boîte de vitesses. Utilisez une douille n° 16. Utilisez une clé à cliquet.

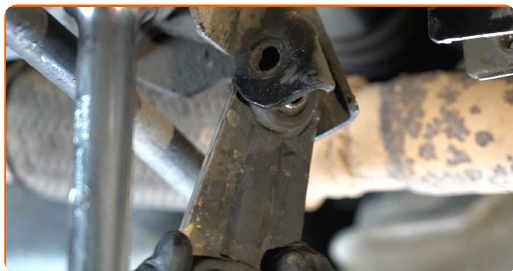


- 9** Retirez l'écrou de fixation.



10

Retirez le support moteur.

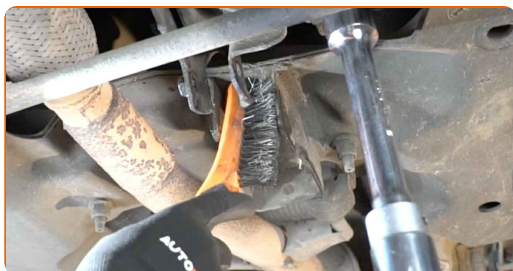


Remplacement : support moteur – PEUGEOT 208 I 3/5 portes (CA_, CC_). Les professionnels recommandent :

- Inspectez attentivement les autres supports moteurs et remplacez-les au besoin.

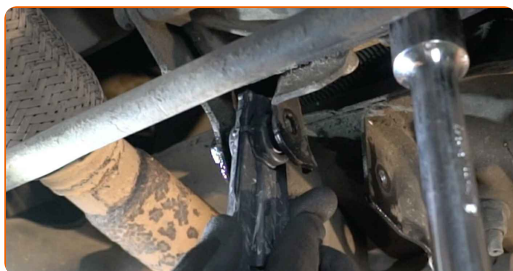
11

Nettoyez l'emplacement de montage du support moteur. Utilisez une brosse métallique. Servez vous de l'aérosol WD-40.



12

Installez le support moteur sur son emplacement de montage.



13

Installez les boulons de fixation. Servez-vous d'un pied-de-biche.



- 14** Vissez les fixations qui relient le support du moteur à la carrosserie. Utilisez une douille n° 16. Utilisez une clé à cliquet.



- 15** Vissez la fixation du support moteur qui le relie au carter de la boîte de vitesses. Utilisez une douille n° 16. Utilisez une clé à cliquet.



- 16** Serrez les fixations qui relient le support du moteur à la carrosserie. Utilisez une douille n° 16. Utilisez une clé dynamométrique. Serrez-le jusqu'à 60 Nm.

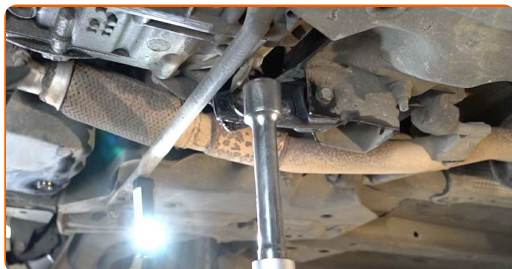


- 17** Serrez le boulon de fixation reliant le support moteur au carter de la boîte de vitesses. Utilisez une douille n° 16. Utilisez une clé dynamométrique. Serrez-le jusqu'à 60 Nm.



18

Retirez le support de sous la boîte de vitesses.

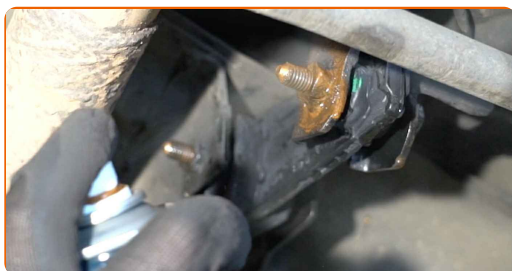


AUTODOC recommande:

- PEUGEOT 208 I 3/5 portes (CA_, CC_) - N'abaissez pas le cric de transmission brusquement pour éviter d'endommager les composants et les mécanismes de la voiture.

19

Appliquez du produit sur les fixations du support moteur. Utilisez de la graisse au cuivre.



20

Abaissez la voiture.

21

Retirez la housse d'aile.

22

Fermez le capot.

BIEN JOUÉ ! 

VOIR PLUS DE TUTORIELS

AUTODOC – PIÈCES AUTOMOBILES EN LIGNE DE HAUTE QUALITÉ ET ABORDABLES

APPLI MOBILE AUTODOC : FAITES DE SUPER AFFAIRES DE MANIÈRE CONFORTABLE

+ AUTODOC

GET IT ON
Google Play

Download on the
App Store

Download

UNE GRANDE SÉLECTION DE PIÈCES DÉTACHÉES POUR VOTRE VOITURE

SUPPORT MOTEUR : UNE VASTE SÉLECTION

CLAUDE DE NON-RESPONSABILITÉ:

Ce document ne contient que des recommandations générales que vous pourrez trouver utiles lors de travaux de réparation ou de remplacement. AUTODOC ne peut être tenu responsable d'aucune perte, blessure ou dommage matériel occasionnés lors de processus de réparation ou de remplacement de pièces par une utilisation ou une interprétation incorrectes des informations fournies.

AUTODOC ne peut être tenu responsable d'aucune erreur ou incertitude susceptibles de figurer dans ce guide. Les informations fournies ne le sont qu'à titre purement informatif et ne sauraient se substituer aux conseils de spécialistes.

AUTODOC ne peut être tenu responsable d'aucune utilisation incorrecte ou dangereuse d'équipements, outils et pièces automobiles. AUTODOC recommande fortement de faire preuve de prudence et d'observer les règles de sécurité lors de travaux de réparation ou de remplacement de pièces. Ayez conscience que l'utilisation de pièces automobiles de qualité inférieure ne garantit pas un niveau approprié de sécurité routière.

© Copyright 2023. Tous les contenus de ce site, notamment textes, photographies et illustrations, sont protégés par le droit d'auteur. Tous droits, y compris droits de reproduction, de publication, de modification et de traduction, réservés par AUTODOC SE.