



Comment changer :
rotule de suspension
avant sur **PEUGEOT 307**
3/5 portes (3A/C) - Guide
de remplacement

TUTORIEL VIDÉO SIMILAIRE



Cette vidéo présente la procédure de remplacement d'une pièce similaire sur un autre véhicule.

i Important !

Cette procédure de remplacement peut être appliquée sur le modèle:
PEUGEOT 307 3/5 portes (3A/C) 1.6 16V, PEUGEOT 307 3/5 portes (3A/C) 2.0 16V,
PEUGEOT 307 3/5 portes (3A/C) 2.0 HDi 90, PEUGEOT 307 3/5 portes (3A/C) 2.0 HDi
110, PEUGEOT 307 3/5 portes (3A/C) 1.4, PEUGEOT 307 3/5 portes (3A/C) 1.4 HDi,
PEUGEOT 307 3/5 portes (3A/C) 2.0 HDi 135, PEUGEOT 307 3/5 portes (3A/C) 1.4
16V, PEUGEOT 307 3/5 portes (3A/C) 1.6 HDi 110, PEUGEOT 307 3/5 portes (3A/C)
1.6 HDi

Les étapes peuvent différer en fonction de la conception du véhicule.

Ce tutoriel a été conçu à l'origine pour la procédure de remplacement d'une pièce détachée similaire sur : PEUGEOT 307 SW (3H) 2.0 HDi 135

**REPLACEMENT : ROTULE DE SUSPENSION –
PEUGEOT 307 3/5 PORTES (3A/C). OUTILS DONT VOUS
AVEZ BESOIN :**



- Brosse métallique
- Aérosol WD-40
- Nettoyant freins
- Graisse au cuivre
- Clé dynamométrique
- Clé mixte de No.18
- Douille d'entraînement n°18
- Douille d'entraînement n°21
- Douille d'entraînement n°36
- Douille d'entraînement n°41
- Douille longue à choc pour jantes No.17
- Clé à cliquet
- Porte-taraud
- Marteau
- Ciseau plat
- Poinçon effilé
- Pied-de-biche
- Extracteur de joints à bille
- Cric hydraulique télescopique pour transmission
- Cale de roue

Acheter des outils

Remplacement : rotule de suspension – PEUGEOT 307 3/5 portes (3A/C). Les experts d'AUTODOC recommandent :

- La procédure de remplacement est identique pour les joints à rotule droit et gauche.
- Toutes les opérations doivent être conduites avec le moteur éteint.

REPLACEMENT : ROTULE DE SUSPENSION – PEUGEOT 307 3/5 PORTES (3A/C). UTILISEZ LA PROCÉDURE SUIVANTE :

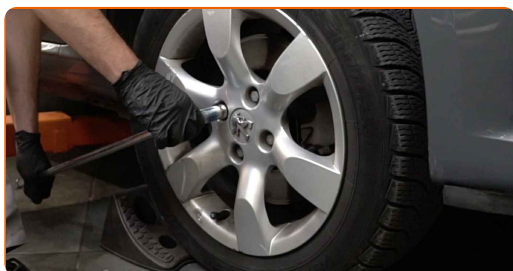
1

Sécurisez les roues avec des cales.



2

Desserrez les boulons de fixation de la roue. Servez-vous d'une douille à choc pour roue N°17.



3

Surélevez l'avant de la voiture et arrimez la.

4

Dévissez les boulons de la roue.



AUTODOC recommande:

- Attention ! Pour éviter de vous blesser, tenez la roue en dévissant les boulons de fixation. PEUGEOT 307 3/5 portes (3A/C)

5

Retirez la roue.



6

Nettoyez la goupille fendue du boulon de l'essieu homocinétique. Utilisez une brosse métallique.



7

Retirez la goupille fendue du boulon de l'essieu homocinétique. Servez-vous d'un poinçon effilé.



8 Nettoyez la fixation de l'arbre d'entraînement. Utilisez une brosse métallique. Servez vous de l'aérosol WD-40.



9 Desserrez la fixation de l'arbre de transmission. Utilisez une douille n° 36. Utilisez une clé à cliquet.



10 Nettoyez toutes les articulations du bras. Utilisez une brosse métallique. Servez vous de l'aérosol WD-40.



11 Dévissez les fixations qui lient le joint à rotule au bras de contrôle de suspension. Utilisez une douille n° 21. Utilisez un porte-taraud.



12

Déconnectez le joint sphérique du bras. Servez-vous d'un extracteur de rotules.



13

Surélevez la fusée d'essieu. Servez vous d'un cric à transmission hydraulique.



14

Déconnectez le joint sphérique du bras. Servez-vous d'un pied-de-biche.



15

Retirez le support du dessous de la fusée d'essieu.

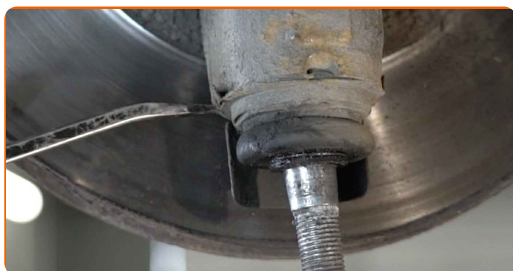


Remplacement : rotule de suspension – PEUGEOT 307 3/5 portes (3A/C).
AUTODOC recommande :

- Abaissez le cric à transmission hydraulique progressivement, sans à-coups, pour éviter d'endommager les montages et les mécanismes.

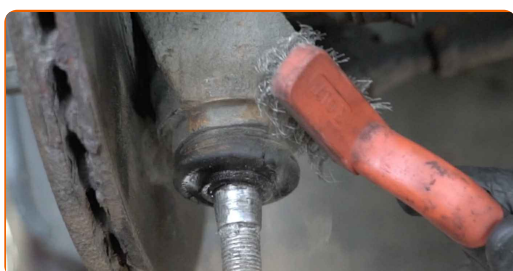
16

Retirez l'écrou de blocage du joint à rotule. Servez-vous d'un pied-de-biche.



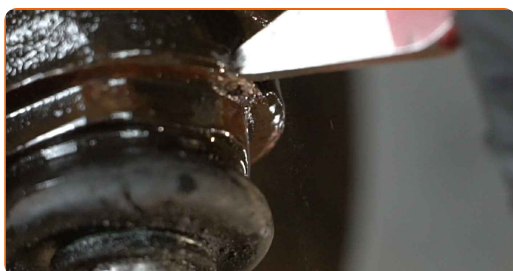
17

Nettoyez la fixation reliant le joint à rotule au porte-fusée. Utilisez une brosse métallique. Servez vous de l'aérosol WD-40.



18

Retirez le joint à rotule. Servez-vous d'un burin plat pour l'usinage des métaux. Servez-vous d'un marteau.



19

Dévissez l'attache entre le joint rotule et la fusée d'essieu. Utilisez une douille n° 41. Utilisez une clé à cliquet.



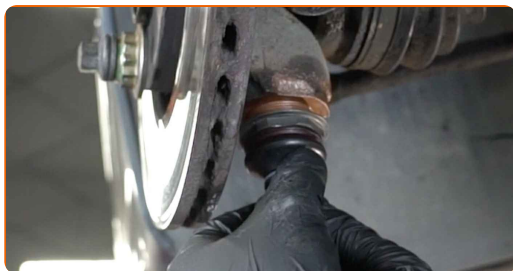
20 Retirez le joint rotule.



21 Nettoyez l'emplacement de montage de la rotule. Utilisez une brosse métallique. Servez vous de l'aérosol WD-40.



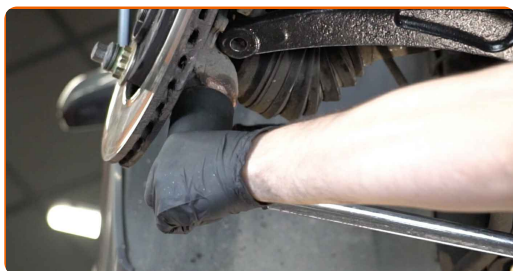
22 Installez un nouveau joint à rotule.



Remplacement : rotule de suspension – PEUGEOT 307 3/5 portes (3A/C).
Conseil d'AUTODOC :

- Prenez garde à ne pas endommager la protection du joint.

23 Serrez l'attache du joint rotule. Utilisez une douille n° 41. Utilisez une clé dynamométrique. Serrez-le jusqu'à 230 Nm.



24

Fixez le joint à rotule. Servez-vous d'un burin plat pour l'usinage des métaux. Servez-vous d'un marteau.



25

Installez l'écrou de blocage du joint à rotule. Servez-vous d'un pied-de-biche.



26

Dévissez la fixation inférieure assurant la connexion entre la jambe d'amortisseur et le porte-fusée. Utilisez une clé mixte de No.18 Utilisez une douille n° 18. Utilisez une clé à cliquet.



27

Surélevez la fusée d'essieu. Servez vous d'un cric à transmission hydraulique.

28

Retirez les écrous de fixations.



29 Déconnectez la fusée d'essieu de l'entretoise de l'amortisseur.



30 Attachez le joint à rotule au bras de contrôle.



31 Retirez le support du dessous de la fusée d'essieu.



AUTODOC recommande:

- PEUGEOT 307 3/5 portes (3A/C) - N'abaissez pas le cric de transmission brusquement pour éviter d'endommager les composants et les mécanismes de la voiture.

32 Fixez l'entretoise de l'amortisseur sur la fusée d'essieu.



33

Installez les boulons de fixation.



34

Vissez la fixation qui relie la jambe d'amortisseur à la fusée d'essieu. Utilisez une clé mixte de No.18 Utilisez une douille n° 18. Utilisez une clé à cliquet.



35

Serrez les fixations inférieures qui relient l'amortisseur à la fusée d'essieu. Utilisez une clé mixte de No.18 Utilisez une douille n° 18. Utilisez une clé dynamométrique. Serrez-le jusqu'à 90 Nm.



36

Resserrez l'écrou de l'arbre de transmission. Utilisez une douille n° 36. Utilisez une clé dynamométrique. Serrez-le jusqu'à 280 Nm.



- 37** Installez la goupille fendue du boulon de l'essieu homocinétique. Servez-vous d'un pied-de-biche. Servez-vous d'un marteau.



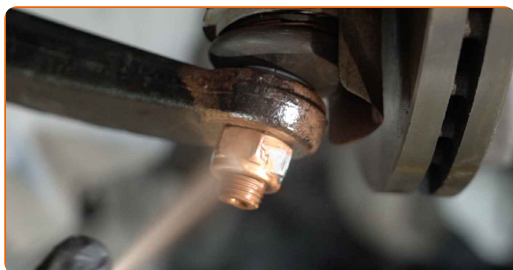
- 38** Vissez les fixations de la rotule. Utilisez une douille n° 21. Utilisez une clé à cliquet.



- 39** Serrez l'attache du joint rotule. Utilisez une douille n° 21. Utilisez une clé dynamométrique. Serrez-le jusqu'à 50 Nm.



- 40** Appliquez du produit sur les fixations de la rotule. Appliquez du produit sur les fixations de l'amortisseur. Utilisez de la graisse au cuivre.



41 Nettoyez le siège de fixation de la jante. Utilisez une brosse métallique.



42 Appliquez du produit sur la zone de contact entre le disque de frein et la jante. Utilisez de la graisse au cuivre.



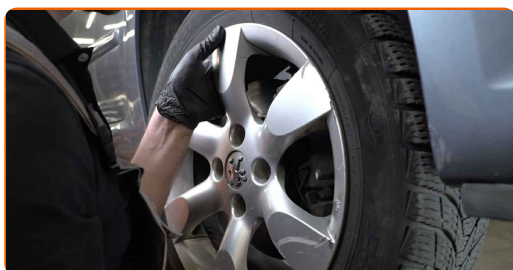
43 Nettoyez la surface du disque de frein. Servez-vous d'un nettoyant pour freins.



Remplacement : rotule de suspension – PEUGEOT 307 3/5 portes (3A/C).
Conseil :

- Attendez quelques minutes après l'application.

44 Installez la roue.



AUTODOC recommande:

- Attention ! Pour éviter de vous blesser, tenez la roue en vissant les boulons de fixation. PEUGEOT 307 3/5 portes (3A/C)

45

Vissez les boulons de la roue. Servez-vous d'une douille à choc pour roue N°17.



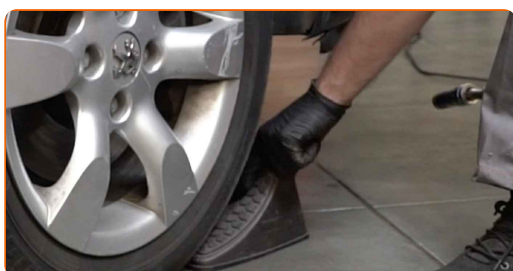
46

Abaissez la voiture et serrez les boulons de roue en ordre croisé. Servez-vous d'une douille à choc pour roue N°17. Utilisez une clé dynamométrique. Serrez-le jusqu'à 100 Nm.



47

Retirez les crics et les cales.



BIEN JOUÉ ! 

VOIR PLUS DE TUTORIELS

AUTODOC – PIÈCES AUTOMOBILES EN LIGNE DE HAUTE QUALITÉ ET ABORDABLES

APPLI MOBILE AUTODOC : FAITES DE SUPER AFFAIRES DE MANIÈRE CONFORTABLE



+ AUTODOC

GET IT ON  **Google Play**

 **Download on the App Store**

Download

UNE GRANDE SÉLECTION DE PIÈCES DÉTACHÉES POUR VOTRE VOITURE

ROTULE DE SUSPENSION : UNE VASTE SÉLECTION

CLAUSE DE NON-RESPONSABILITÉ:

Ce document ne contient que des recommandations générales que vous pourrez trouver utiles lors de travaux de réparation ou de remplacement. AUTODOC ne peut être tenu responsable d'aucune perte, blessure ou dommage matériel occasionnés lors de processus de réparation ou de remplacement de pièces par une utilisation ou une interprétation incorrectes des informations fournies.

AUTODOC ne peut être tenu responsable d'aucune erreur ou incertitude susceptibles de figurer dans ce guide. Les informations fournies ne le sont qu'à titre purement informatif et ne sauraient se substituer aux conseils de spécialistes.

AUTODOC ne peut être tenu responsable d'aucune utilisation incorrecte ou dangereuse d'équipements, outils et pièces automobiles. AUTODOC recommande fortement de faire preuve de prudence et d'observer les règles de sécurité lors de travaux de réparation ou de remplacement de pièces. Ayez conscience que l'utilisation de pièces automobiles de qualité inférieure ne garantit pas un niveau approprié de sécurité routière.

© Copyright 2022. Tous les contenus de ce site, notamment textes, photographies et illustrations, sont protégés par le droit d'auteur. Tous droits, y compris droits de reproduction, de publication, de modification et de traduction, réservés par AUTODOC GmbH.