



Comment changer :
roulement de roue avant
sur **PEUGEOT 307**
Berline - Guide de
remplacement

TUTORIEL VIDÉO SIMILAIRE



Cette vidéo présente la procédure de remplacement d'une pièce similaire sur un autre véhicule.

Important !

Cette procédure de remplacement peut être appliquée sur le modèle:
PEUGEOT 307 Berline 1.6, PEUGEOT 307 Berline 2.0, PEUGEOT 307 Berline 2.0 HDi

Les étapes peuvent différer en fonction de la conception du véhicule.

Ce tutoriel a été conçu à l'origine pour la procédure de remplacement d'une pièce détachée similaire sur : PEUGEOT 307 SW (3H) 2.0 HDi 135

REEMPLACEMENT : ROULEMENT DE ROUE – PEUGEOT
307 BERLINE. OUTILS DONT VOUS AVEZ BESOIN :



- Brosse métallique
- Aérosol WD-40
- Nettoyant freins
- Graisse au cuivre
- Clé dynamométrique
- Clé mixte de No.18
- Douille d'entraînement n°10
- Douille d'entraînement n°16
- Douille d'entraînement n°17
- Douille d'entraînement n°18
- Douille d'entraînement n°21
- Douille d'entraînement n°36
- Mèche Torx T30
- Mèche Torx T50
- Douille longue à choc pour jantes No.17
- Clé à cliquet
- Coffret de douilles et de roulements.
- Porte-taraud
- Marteau
- Poinçon effilé
- Tournevis à impact
- Pinces à anneau de retenue.
- Extracteur d'engrenage à 3 bras
- Séparateur de roulement
- Extracteur de joints à bille
- Pied-de-biche
- Cric hydraulique télescopique pour transmission
- Cale de roue

Acheter des outils

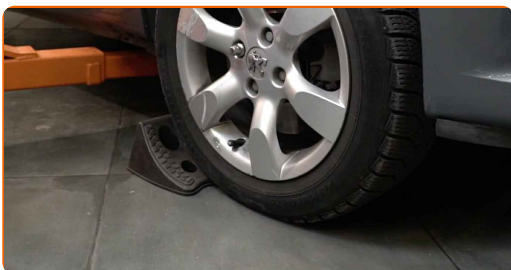
Remplacement : roulement de roue – PEUGEOT 307 Berline. AUTODOC recommande :

- Ne réutilisez pas l'ensemble de roulement de votre PEUGEOT 307 Berline.
- La procédure de remplacement du roulement de moyeu de roue est identique sur les deux roues du même axe.
- Toutes les opérations doivent être conduites avec le moteur éteint.

REPLACEMENT : ROULEMENT DE ROUE – PEUGEOT 307 BERLINE. SUIVEZ LES ÉTAPES SUIVANTES :

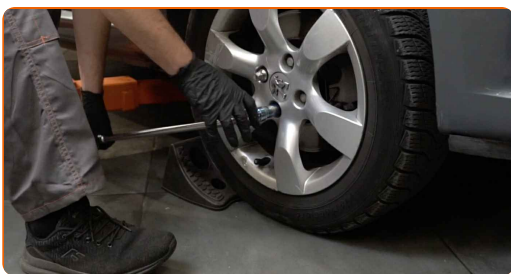
1

Sécurisez les roues avec des cales.



2

Desserrez les boulons de fixation de la roue. Servez-vous d'une douille à choc pour roue N°17.



3

Surélevez l'avant de la voiture et arrimez la.

4

Dévissez les boulons de la roue.

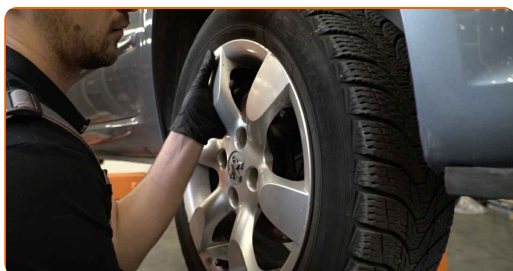


Remplacement : roulement de roue – PEUGEOT 307 Berline. Les experts d'AUTODOC recommandent :

- Afin d'éviter toute blessure, soulevez la roue lors du déboulonnage.

5

Retirez la roue.



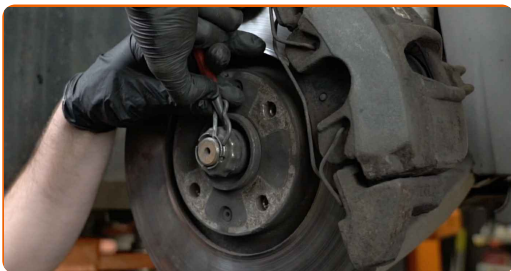
6

Nettoyez la goupille fendue du boulon de l'essieu homocinétique. Utilisez une brosse métallique.



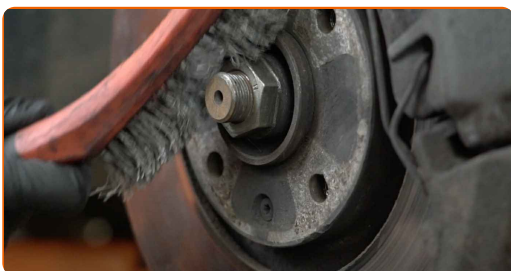
7

Retirez la goupille fendue du boulon de l'essieu homocinétique. Servez-vous d'un poinçon effilé.



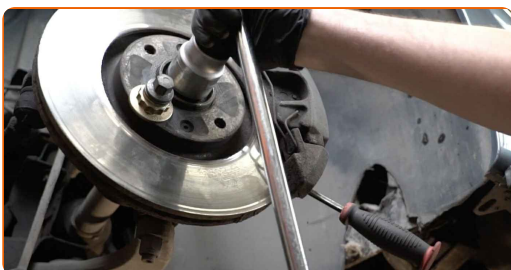
8

Nettoyez la fixation de l'arbre d'entraînement. Utilisez une brosse métallique. Servez vous de l'aérosol WD-40.



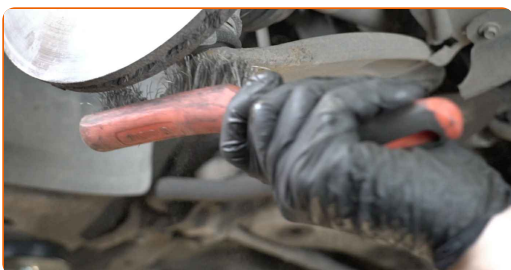
9

Desserrez la fixation de l'arbre de transmission. Utilisez une douille n° 36. Utilisez une clé à cliquet.

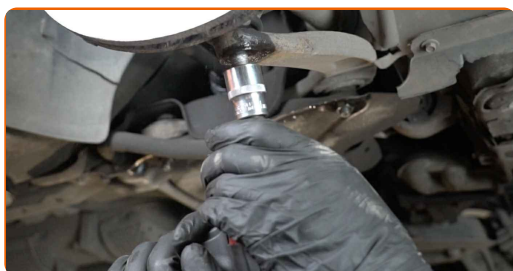


10

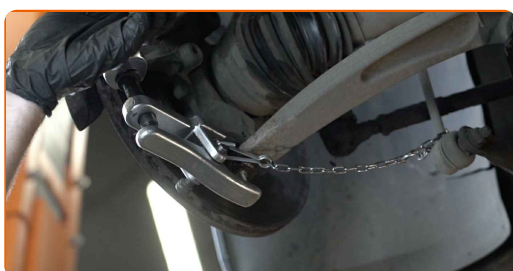
Nettoyez toutes les articulations du bras. Utilisez une brosse métallique. Servez vous de l'aérosol WD-40.



- 11** Dévissez les fixations qui lient le joint à rotule au bras de contrôle de suspension. Utilisez une douille n° 21. Utilisez un porte-taraud.



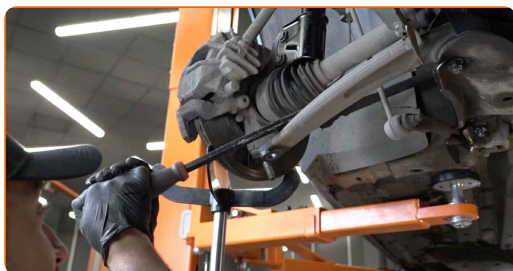
- 12** Déconnectez le joint sphérique du bras. Servez-vous d'un extracteur de rotules.



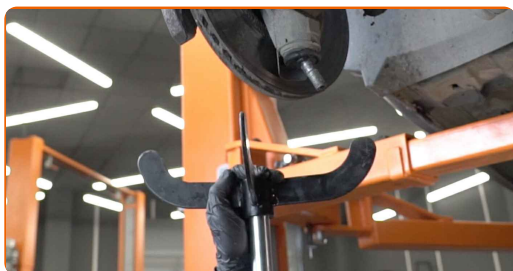
- 13** Surélevez la fusée d'essieu. Servez vous d'un cric à transmission hydraulique.



- 14** Déconnectez le joint sphérique du bras. Servez-vous d'un pied-de-biche.



- 15** Retirez le support du dessous de la fusée d'essieu.



AUTODOC recommande:

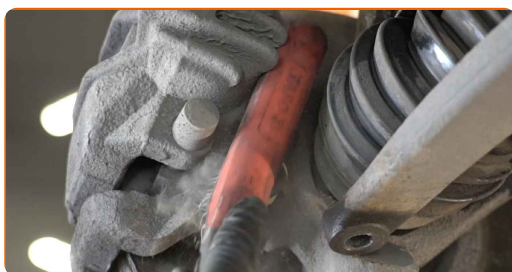
- Remplacement : roulement de roue – PEUGEOT 307 Berline. Abaissez le cric de transmission en douceur, sans à-coups, pour éviter d'endommager les composants et les mécanismes.

16 Détachez l'arbre de transmission de la fusée d'essieu.

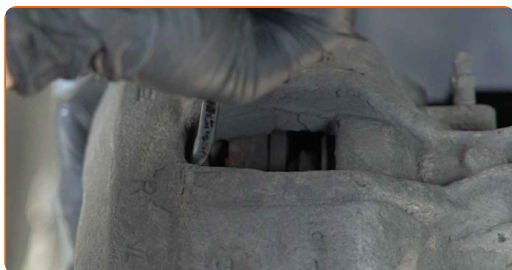
Remplacement : roulement de roue – PEUGEOT 307 Berline. Conseil :

- Assurez-vous que l'arbre de transmission est sous tension (quand le véhicule est sur un cric).

17 Nettoyez les éléments de fixation du support des étriers de frein. Utilisez une brosse métallique. Servez vous de l'aérosol WD-40.

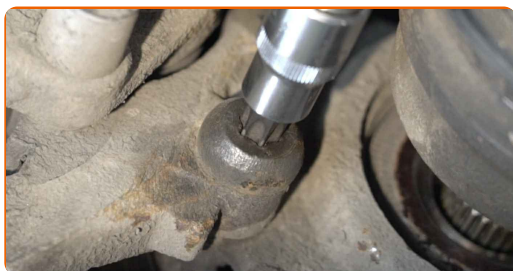


18 Séparez les plaquettes de frein. Servez-vous d'un pied-de-biche.



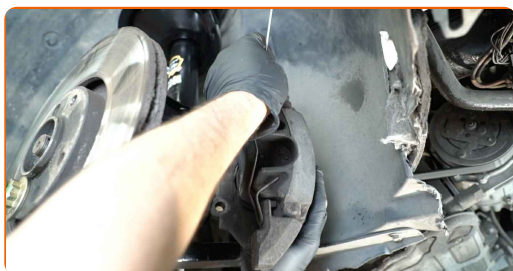
19

Dévissez l'attache du support d'étrier. Utilisez la mèche Torx T50. Utilisez un porte-taraud.



20

Retirez l'étrier de frein avec son support.



Remplacement : roulement de roue – PEUGEOT 307 Berline. Les professionnels recommandent :

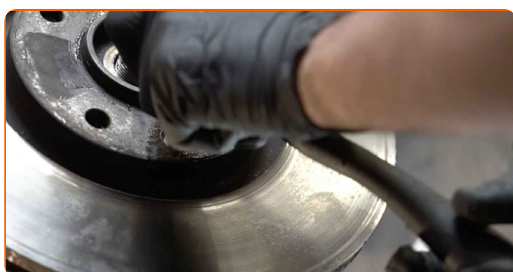
- Attachez l'étrier à la suspension ou à la caisse à l'aide d'un fil de fer, sans débrancher le flexible de frein afin d'éviter la dépressurisation du système.
- Assurez-vous que l'étrier de frein n'est pas accroché sur le flexible de frein.
- N'appuyez pas sur la pédale de frein après le retrait de l'étrier de frein. Le piston pourrait tomber du cylindre de frein, et entraîner une fuite de liquide de frein et une dépressurisation du système.
- Vérifiez le support de l'étrier de frein, ses vis de guidage et ses soufflets. Nettoyez-les. Remplacez-les si nécessaire.

- 21** Nettoyez la fixation reliant l'embout de biellette de direction à la fusée d'essieu. Utilisez une brosse métallique. Servez vous de l'aérosol WD-40.

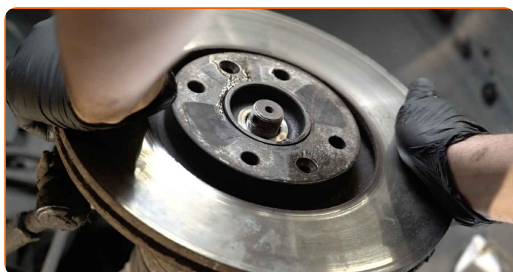


- 22** Nettoyez les fixations du disque de frein. Utilisez une brosse métallique. Servez vous de l'aérosol WD-40.

- 23** Dévissez l'attache du disque de frein. Utilisez la mèche Torx T30. Servez-vous d'un tournevis à impact.



- 24** Retirez le disque de frein.



- 25** Dévissez l'écrou d'attache d'extrémité à la fusée d'essieu. Utilisez une douille n° 16. Utilisez une clé à cliquet.



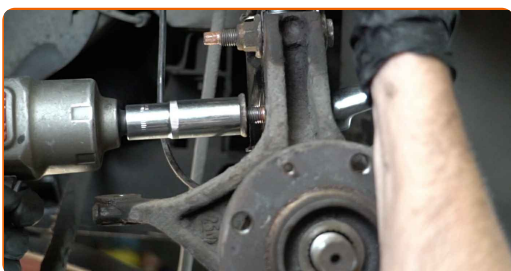
26

Déconnectez l'extrémité de la barre de la fusée d'essieu. Servez-vous d'un extracteur de rotules.



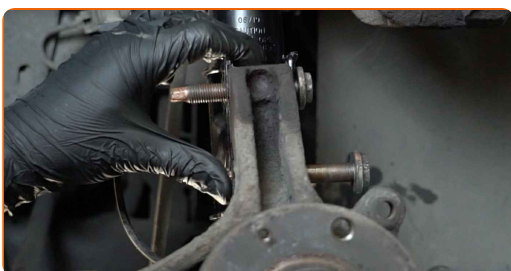
27

Dévissez la fixation inférieure assurant la connexion entre la jambe d'amortisseur et le porte-fusée. Utilisez une clé mixte de No.18 Utilisez une douille n° 18. Utilisez une clé à cliquet.



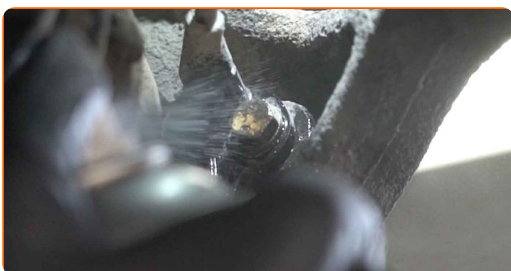
28

Retirez l'écrou de fixation.

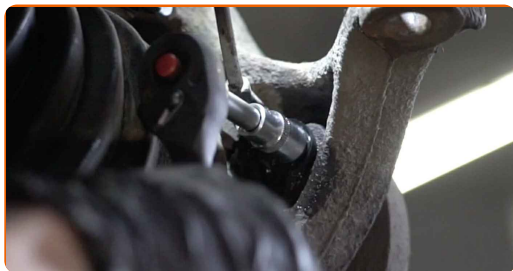


29

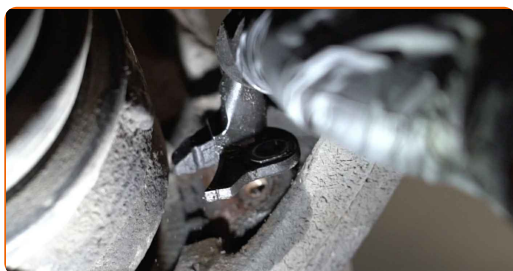
Appliquez du produit sur la fixation du capteur ABS. Utilisez une brosse métallique. Servez vous de l'aérosol WD-40.



30 Dévissez la fixation du capteur ABS. Utilisez une douille n° 10. Utilisez une clé à cliquet.



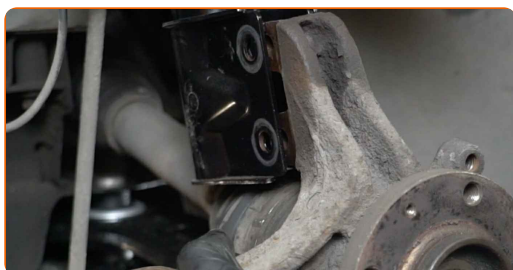
31 Retirez le capteur ABS de la fusée d'essieu.



32 Retirez l'écrou de fixation.



33 Déconnectez la fusée d'essieu de l'entretoise de l'amortisseur.

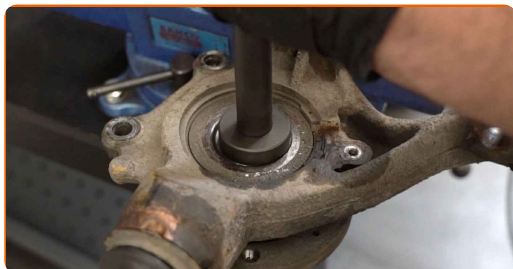


34 Retirez la fusée d'essieu ainsi que le moyeu.



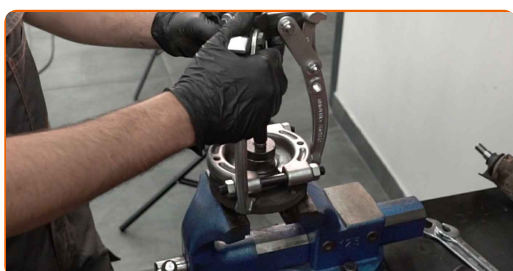
35

Retirez le moyeu de roue de la fusée d'essieu. Servez-vous d'un poinçon effilé. Servez-vous d'un marteau.



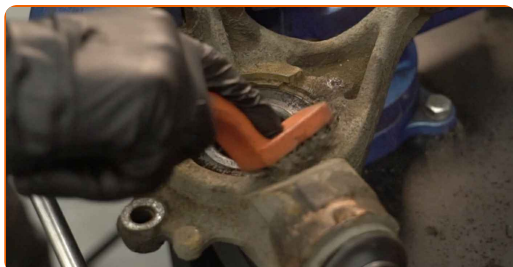
36

Tirez la bague de roulement intérieure du moyeu de roue. Utilisez un séparateur de roulement. Servez-vous d'un extracteur d'engrenage à 3 bras.



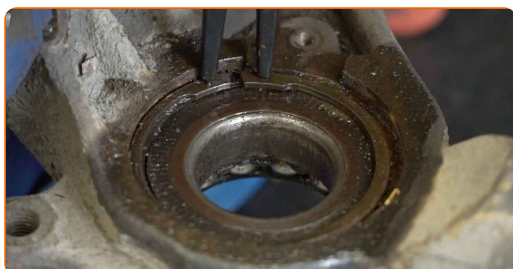
37

Nettoyez la bague de retenue du roulement de moyeu de la roue. Utilisez une brosse métallique. Servez vous de l'aérosol WD-40.



38

Retirez l'anneau de retenue du palier de moyeu de roue. Utilisez les pinces à anneau de retenue.



39

Faites sortir le palier du moyeu de roue. Servez-vous d'un coffret de douilles et de roulements.



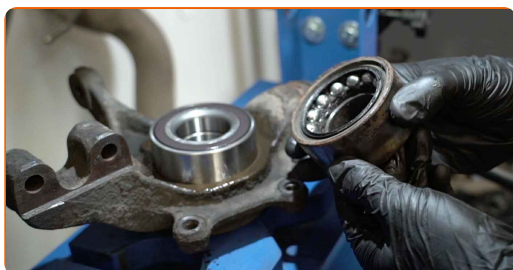
40

Nettoyez l'emplacement de roulement de moyeu. Utilisez une brosse métallique. Servez vous de l'aérosol WD-40.



41

Appuyez sur le roulement neuf pour l'insérer dans la fusée d'essieu.



Remplacement : roulement de roue – PEUGEOT 307 Berline. Conseil des experts d'AUTODOC :

- Vérifiez que le roulement de moyeu de roue soit aligné correctement. Évitez qu'il ne s'aligne mal.
- Arrêtez immédiatement d'appuyer sur la surface du roulement après l'avoir installé sur son emplacement de montage.

42

Installez l'anneau de retenue du palier du moyeu de roue. Utilisez les pinces à anneau de retenue.



43

Nettoyez le moyeu. Servez vous de l'aérosol WD-40.



44

Installez le moyeu de roue sur la fusée d'essieu. Servez-vous d'un coffret de douilles et de roulements.

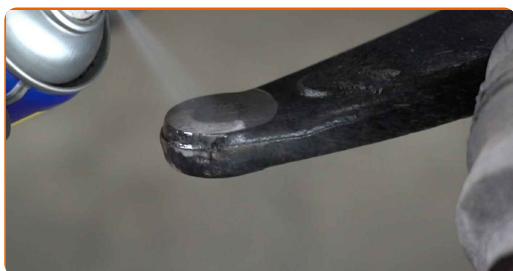


45

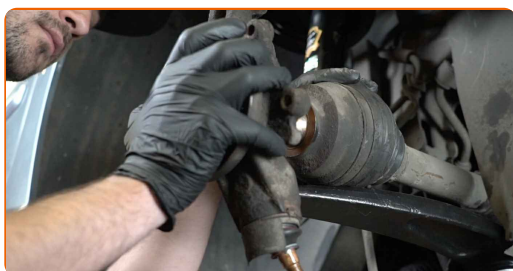
Nettoyez les cannelures de joint de l'arbre de transmission. Utilisez une brosse métallique. Servez vous de l'aérosol WD-40.



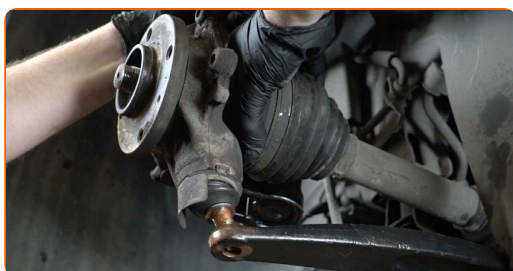
- 46** Nettoyez les emplacements de montage de l'embout de biellette. Nettoyez les sièges de fixations et le filetage du bras de suspension. Utilisez une brosse métallique. Servez vous de l'aérosol WD-40.



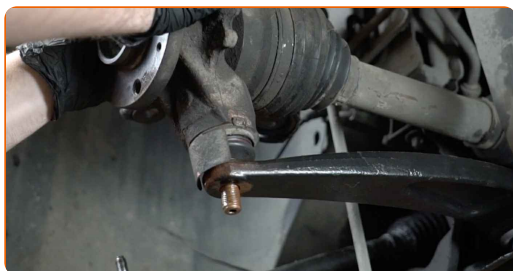
- 47** Installez la fusée d'essieu et moyeu dans l'assemblage.



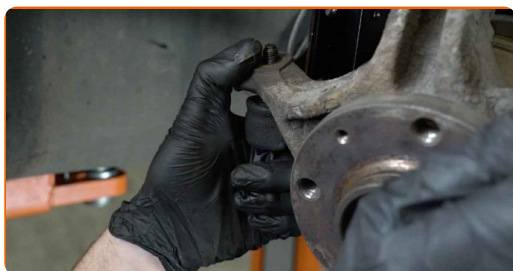
- 48** Installez l'arbre d'entraînement.



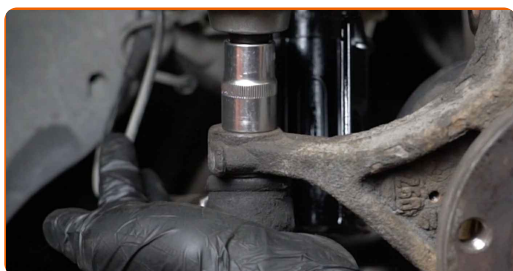
- 49** Attachez le joint à rotule au bras de contrôle.



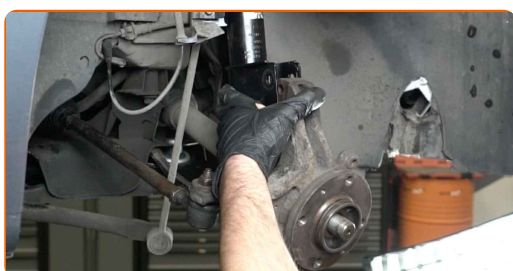
- 50** Connectez l'extrémité du tirant à la fusée d'essieu.



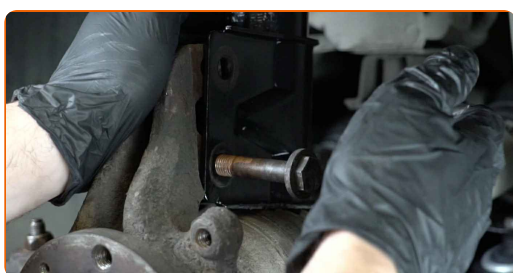
- 51** Vissez l'écrou de fixation reliant l'embout de biellette à la fusée d'essieu. Utilisez une douille n° 17. Utilisez une clé à cliquet.



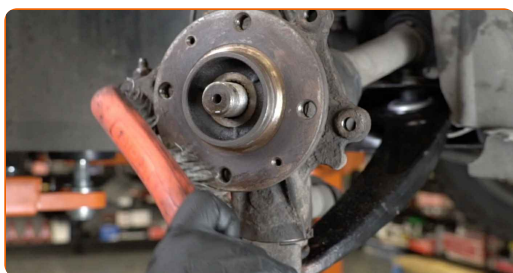
- 52** Fixez l'entretoise de l'amortisseur sur la fusée d'essieu. Servez-vous d'un pied-de-biche.



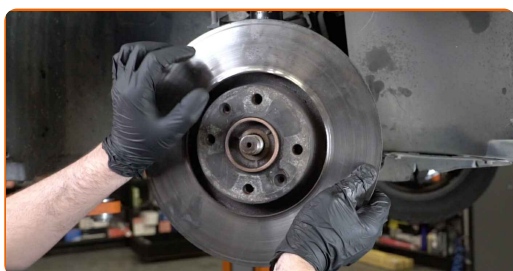
- 53** Installez les boulons de fixation.



- 54** Nettoyez le moyeu. Utilisez une brosse métallique. Traitez la surface de contact. Utilisez de la graisse au cuivre.



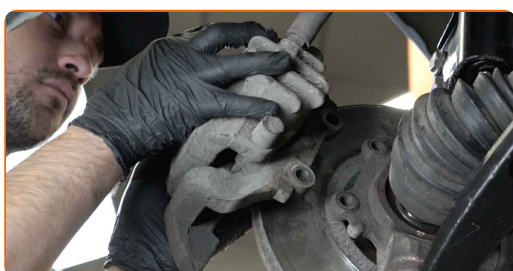
- 55** Installez le disque de frein.



- 56** Serrez l'attache du disque de frein. Utilisez la mèche Torx T30. Utilisez une clé dynamométrique. Serrez-le jusqu'à 9 Nm.



- 57** Installez le nouvel étrier ainsi que son support.



- 58** Serrez le support de l'étrier de frein. Utilisez la mèche Torx T50. Utilisez une clé dynamométrique. Serrez-le jusqu'à 105 Nm.



- 59** Serrez les fixations inférieures qui relient l'amortisseur à la fusée d'essieu. Utilisez une clé mixte de No.18 Utilisez une douille n° 18. Utilisez une clé dynamométrique. Serrez-le jusqu'à 90 Nm.



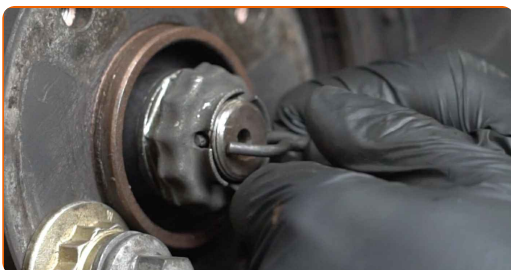
- 60** Serrez l'écrou de fixation reliant l'embout de biellette de direction à la fusée d'essieu. Utilisez une douille n° 17. Utilisez une clé dynamométrique. Serrez-le jusqu'à 35 Nm.



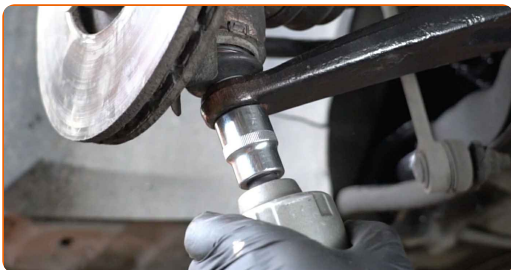
- 61** Resserrez l'écrou de l'arbre de transmission. Utilisez une douille n° 36. Utilisez une clé dynamométrique. Serrez-le jusqu'à 280 Nm.



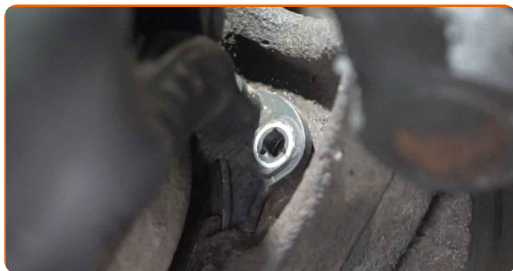
- 62** Installez la goupille fendue du boulon de l'essieu homocinétique. Servez-vous d'un pied-de-biche. Servez-vous d'un marteau.



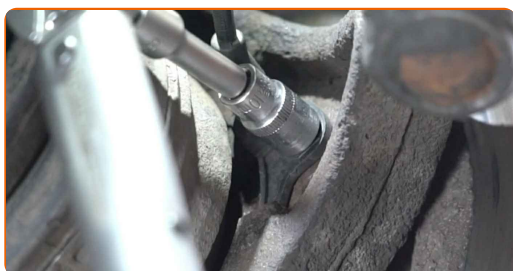
- 63** Vissez les fixations de la rotule. Utilisez une douille n° 21. Utilisez une clé à cliquet.



64 Connectez le capteur ABS à la fusée d'essieu.

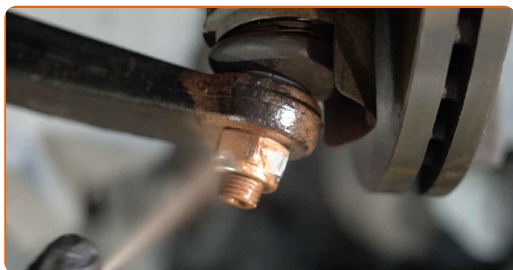


65 Vissez la fixation reliant le capteur ABS à la fusée d'essieu. Utilisez une douille n° 10. Utilisez une clé dynamométrique. Serrez-le jusqu'à 11 Nm.

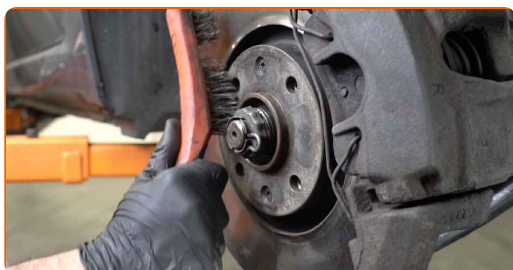


66 Serrez l'attache du joint rotule. Utilisez une douille n° 21. Utilisez une clé dynamométrique. Serrez-le jusqu'à 50 Nm.

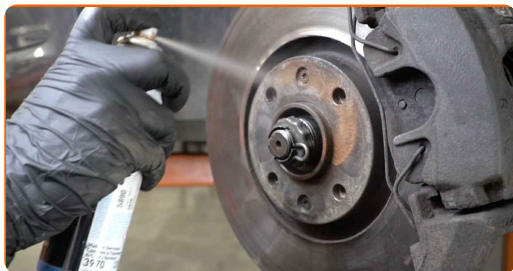
67 Traitez toutes les articulations du bras. Appliquez du produit sur les fixations de l'amortisseur. Utilisez de la graisse au cuivre.



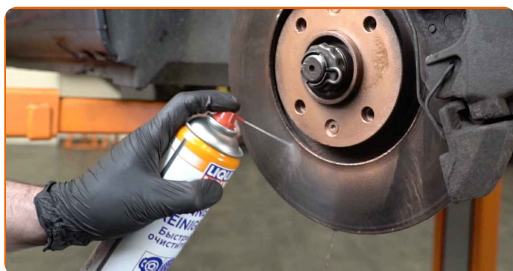
68 Nettoyez le siège de fixation de la jante. Utilisez une brosse métallique.



69 Appliquez du produit sur la zone de contact entre le disque de frein et la jante. Utilisez de la graisse au cuivre.



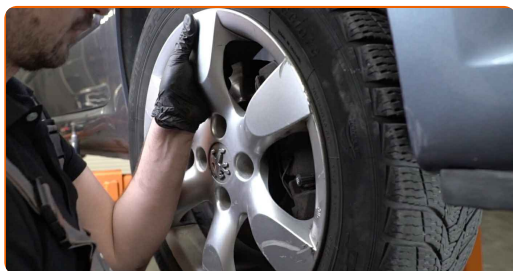
70 Nettoyez la surface du disque de frein. Servez-vous d'un nettoyant pour freins.



AUTODOC recommande:

- Remplacement : roulement de roue – PEUGEOT 307 Berline. Après avoir appliqué le spray, attendez quelques minutes.

71 Installez la roue.

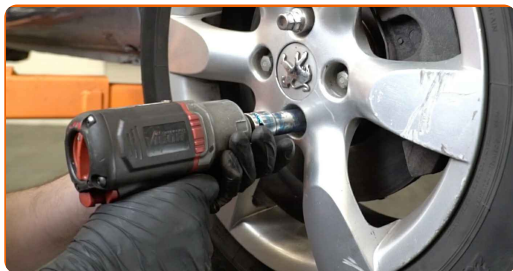


Remplacement : roulement de roue – PEUGEOT 307 Berline. Conseil d'AUTODOC :

- Pour éviter de vous blesser, maintenez la roue quand vous dévissez les vis de fixation.

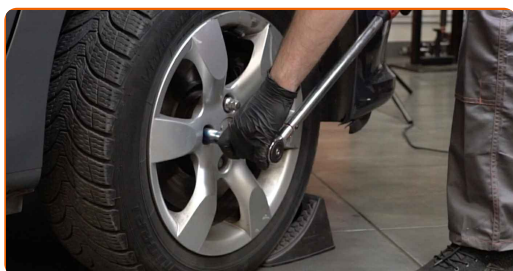
72

Vissez les boulons de la roue. Servez-vous d'une douille à choc pour roue N°17.



73

Abaissez la voiture et serrez les boulons de roue en ordre croisé. Servez-vous d'une douille à choc pour roue N°17. Utilisez une clé dynamométrique. Serrez-le jusqu'à 100 Nm.



74

Retirez les crics et les cales.



BIEN JOUÉ ! 

VOIR PLUS DE TUTORIELS

AUTODOC – PIÈCES AUTOMOBILES EN LIGNE DE HAUTE QUALITÉ ET ABORDABLES

APPLI MOBILE AUTODOC : FAITES DE SUPER AFFAIRES DE MANIÈRE CONFORTABLE



+ AUTODOC

GET IT ON
Google Play

Download on the
App Store

Download

UNE GRANDE SÉLECTION DE PIÈCES DÉTACHÉES POUR VOTRE VOITURE

ROULEMENT DE ROUE : UNE VASTE SÉLECTION

CLAUSE DE NON-RESPONSABILITÉ:

Ce document ne contient que des recommandations générales que vous pourrez trouver utiles lors de travaux de réparation ou de remplacement. AUTODOC ne peut être tenu responsable d'aucune perte, blessure ou dommage matériel occasionnés lors de processus de réparation ou de remplacement de pièces par une utilisation ou une interprétation incorrectes des informations fournies.

AUTODOC ne peut être tenu responsable d'aucune erreur ou incertitude susceptibles de figurer dans ce guide. Les informations fournies ne le sont qu'à titre purement informatif et ne sauraient se substituer aux conseils de spécialistes.

AUTODOC ne peut être tenu responsable d'aucune utilisation incorrecte ou dangereuse d'équipements, outils et pièces automobiles. AUTODOC recommande fortement de faire preuve de prudence et d'observer les règles de sécurité lors de travaux de réparation ou de remplacement de pièces. Ayez conscience que l'utilisation de pièces automobiles de qualité inférieure ne garantit pas un niveau approprié de sécurité routière.

© Copyright 2022. Tous les contenus de ce site, notamment textes, photographies et illustrations, sont protégés par le droit d'auteur. Tous droits, y compris droits de reproduction, de publication, de modification et de traduction, réservés par AUTODOC GmbH.