



Comment changer :
tambour de frein sur
PEUGEOT 405 I Break
(15E) - Guide de
remplacement

TUTORIEL VIDÉO SIMILAIRE



Cette vidéo présente la procédure de remplacement d'une pièce similaire sur un autre véhicule.

Important !

Cette procédure de remplacement peut être appliquée sur le modèle:
PEUGEOT 405 I Break (15E) 1.6, PEUGEOT 405 I Break (15E) 1.9, PEUGEOT 405 I Break (15E) 1.8 TD, PEUGEOT 405 I Break (15E) 1.9 D, PEUGEOT 405 I Break (15E) 1.9 4x4 (DDZ (XU9M)), PEUGEOT 405 I Break (15E) 1.8 GLD, PEUGEOT 405 I Break (15E) 1.4, PEUGEOT 405 I Break (15E) 1.6 SRi 4x4, PEUGEOT 405 I Break (15E) 1.9 4x4, PEUGEOT 405 I Break (15E) 1.8 DT 4x4, PEUGEOT 405 I Break (15E) 1.9 Traction intégrale

Les étapes peuvent différer en fonction de la conception du véhicule.

Ce tutoriel a été conçu à l'origine pour la procédure de remplacement d'une pièce détachée similaire sur : CITROËN Berlingo / Berlingo First Van (M_) 1.9 D

**REPLACEMENT : TAMBOUR DE FREIN – PEUGEOT
405 I BREAK (15E). LISTE DES OUTILS DONT VOUS
AUREZ BESOIN :**



- Brosse métallique
- Aérosol WD-40
- Lubrifiant céramique
- Clé dynamométrique
- Douille d'entraînement n°12
- Mèche Torx T30
- Douille longue à choc pour jantes No.19
- Clé à cliquet
- Tournevis Phillips
- Tournevis à impact
- Pied-de-biche
- Cale de roue

Acheter des outils

AUTODOC recommande:

- Remplacez les tambours de frein sur une PEUGEOT 405 I Break (15E) en paires sur l'axe arrière. Quel que soit l'état des pièces. Ceci assurera un freinage équilibré.
- La procédure de remplacement est identique pour les tambours de frein gauche et droit sur le même essieu.
- Quand vous remplacez les tambours de frein, veillez à changer également les mâchoires de frein.
- Remplacement : tambour de frein – PEUGEOT 405 I Break (15E). Suivez les étapes suivantes :

EFFECTUEZ LE REMPLACEMENT DANS L'ORDRE SUIVANT:

1 Sécurisez les roues avec des cales.

2 Desserrez les boulons de fixation de la roue. Servez-vous d'une douille à choc pour roue N°19.



3 Soulevez la voiture.

Remplacement : tambour de frein – PEUGEOT 405 I Break (15E). Conseil d'AUTODOC :

- Si vous utilisez un cric, assurez-vous qu'il repose sur une surface plane sans irrégularités.
- Assurez-vous aussi de fixer la voiture avec des chandelles.

4

Dévissez les boulons de la roue.



AUTODOC recommande:

- Attention ! Pour éviter de vous blesser, tenez la roue en dévissant les boulons de fixation. PEUGEOT 405 I Break (15E)

5

Retirez la roue.



6 Nettoyez les fixations du tambour de frein. Utilisez une brosse métallique. Servez vous de l'aérosol WD-40.



7 Dévissez les fixations du tambour de frein. Utilisez la mèche Torx T30. Servez-vous d'un tournevis à impact.



8 Retirez les écrous de fixations.



9 Dévissez les fixations de la console centrale et retirez-la. Servez-vous d'un tournevis Phillips.



- 10** Desserrez l'écrou de réglage du câble du frein de stationnement. Utilisez une douille n° 12. Utilisez une clé à cliquet.



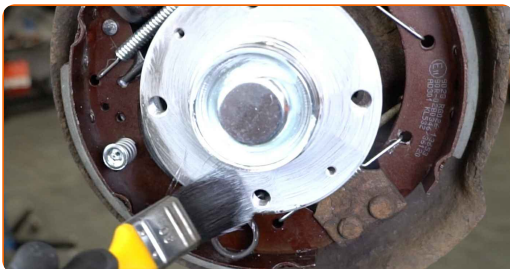
- 11** Retirez le tambour de frein. Servez-vous d'un pied-de-biche.



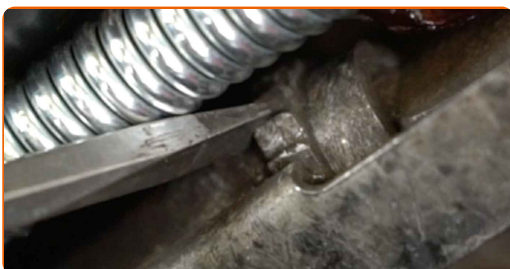
- 12** Nettoyez le moyeu. Utilisez une brosse métallique.



- 13** Traitez la surface de contact. Utilisez du lubrifiant céramique.



- 14** Réajustez le dispositif de réglage des mâchoires de frein. Servez-vous d'un pied-de-biche.



15 Installez un tambour de frein.



16 Installez les boulons de fixation.



17 Serrez les fixations du tambour de frein. Utilisez la mèche Torx T30. Utilisez une clé dynamométrique. Serrez-le jusqu'à 10 Nm.



18 Appliquez du produit sur la surface de contact entre la jante et le tambour de frein. Utilisez du lubrifiant céramique.



19 Installez la roue.



AUTODOC recommande:

- Attention ! Pour éviter de vous blesser, tenez la roue en vissant les boulons de fixation. PEUGEOT 405 I Break (15E)

20

Vissez les boulons de la roue. Servez-vous d'une douille à choc pour roue N°19.



Remplacement : tambour de frein – PEUGEOT 405 I Break (15E). Conseil :

- Sans démarrer le moteur, pressez à plusieurs reprises sur la pédale de frein jusqu'à ce que vous sentiez une résistance.

21

Ajustez l'écrou de réglage du câble du frein de stationnement. Utilisez une douille n° 12. Utilisez une clé à cliquet.



22

Installez la console centrale et vissez ses fixations. Servez-vous d'un tournevis Phillips.



23

Abaissez la voiture et serrez les boulons de roue en ordre croisé. Servez-vous d'une douille à choc pour roue N°19. Utilisez une clé dynamométrique. Serrez-le jusqu'à 90 Nm.



24

Retirez les crics et les cales.



BIEN JOUÉ ! 

VOIR PLUS DE TUTORIELS

AUTODOC – PIÈCES AUTOMOBILES EN LIGNE DE HAUTE QUALITÉ ET ABORDABLES

APPLI MOBILE AUTODOC : FAITES DE SUPER AFFAIRES DE MANIÈRE CONFORTABLE



+ AUTODOC

GET IT ON
Google Play

Download on the
App Store

Download

UNE GRANDE SÉLECTION DE PIÈCES DÉTACHÉES POUR VOTRE VOITURE

TAMBOUR DE FREIN : UNE VASTE SÉLECTION

CLAUSE DE NON-RESPONSABILITÉ:

Ce document ne contient que des recommandations générales que vous pourrez trouver utiles lors de travaux de réparation ou de remplacement. AUTODOC ne peut être tenu responsable d'aucune perte, blessure ou dommage matériel occasionnés lors de processus de réparation ou de remplacement de pièces par une utilisation ou une interprétation incorrectes des informations fournies.

AUTODOC ne peut être tenu responsable d'aucune erreur ou incertitude susceptibles de figurer dans ce guide. Les informations fournies ne le sont qu'à titre purement informatif et ne sauraient se substituer aux conseils de spécialistes.

AUTODOC ne peut être tenu responsable d'aucune utilisation incorrecte ou dangereuse d'équipements, outils et pièces automobiles. AUTODOC recommande fortement de faire preuve de prudence et d'observer les règles de sécurité lors de travaux de réparation ou de remplacement de pièces. Ayez conscience que l'utilisation de pièces automobiles de qualité inférieure ne garantit pas un niveau approprié de sécurité routière.

© Copyright 2023. Tous les contenus de ce site, notamment textes, photographies et illustrations, sont protégés par le droit d'auteur. Tous droits, y compris droits de reproduction, de publication, de modification et de traduction, réservés par AUTODOC SE.