



Comment changer :  
courroie poly V sur  
**PEUGEOT EXPERT**  
**Camion plate-**  
**forme/Châssis (223) -**  
Guide de remplacement

## TUTORIEL VIDÉO SIMILAIRE



Cette vidéo présente la procédure de remplacement d'une pièce similaire sur un autre véhicule.

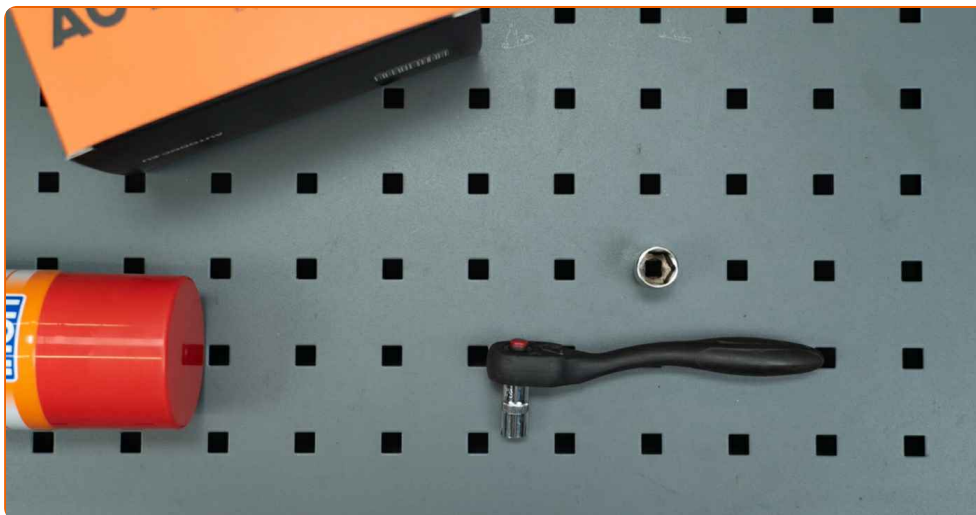
### Important !

Cette procédure de remplacement peut être appliquée sur le modèle:  
PEUGEOT EXPERT Camion plate-forme/Châssis (223) 1.9 D, PEUGEOT EXPERT  
Camion plate-forme/Châssis (223) 1.9 TD

Les étapes peuvent différer en fonction de la conception du véhicule.

Ce tutoriel a été conçu à l'origine pour la procédure de remplacement d'une pièce détachée similaire sur : CITROËN C3 I 3/5 portes (FC\_, FN\_) 1.4 i

REEMPLACEMENT : COURROIE POLY V – PEUGEOT  
EXPERT CAMION PLATE-FORME/CHÂSSIS (223).  
OUTILS DONT VOUS AVEZ BESOIN :



- Nettoyant multi-usages en spray
- Douille d'entraînement n°10
- Douille d'entraînement n°13
- Douille d'entraînement n°22
- Clé à cliquet
- Couverture des ailes
- Cale de roue

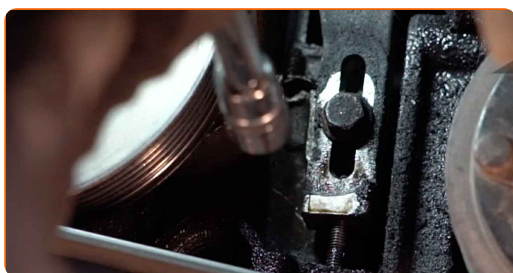
**Acheter des outils**

Remplacement : courroie poly V – PEUGEOT EXPERT Camion plate-forme/Châssis (223). Les experts d'AUTODOC recommandent :

- Toutes les opérations doivent être conduites avec le moteur éteint.

## REPLACEMENT : COURROIE POLY V – PEUGEOT EXPERT CAMION PLATE-FORME/CHÂSSIS (223). UTILISEZ LA PROCÉDURE SUIVANTE :

- 1 Ouvrez le capot.
- 2 Servez-vous d'une housse d'aile pour protéger les parties peintes et plastiques de la voiture.
- 3 Sécurisez les roues avec des cales.
- 4 Soulevez la voiture en vous servant d'un cric ou en l'installant sur une fosse mécanique.
- 5 Nettoyez le support du tendeur de la courroie PolyV. Servez-vous d'un aérosol nettoyant multi-usages.
- 6 Détendez le levier de tension de la courroie trapézoïdale striée. Utilisez une douille n° 13. Utilisez une clé à cliquet.



- 7 Mettez de côté la poulie de tendeur de la courroie en V crantée. Utilisez une douille n° 10. Utilisez une clé à cliquet.



8

Retirez la courroie en V crantée.

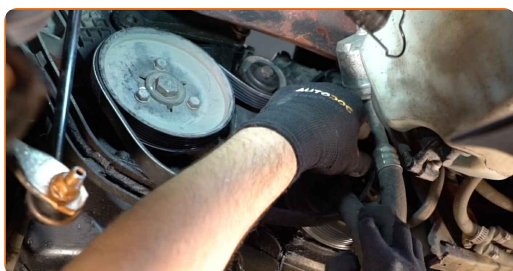


Remplacement : courroie poly V – PEUGEOT EXPERT Camion plate-forme/Châssis (223). AUTODOC recommande :

- Vérifiez l'état de la poulie du tendeur et de la poulie libre. Remplacez-les au besoin.

9

Installez la courroie en V crantée.



10

Remplacez la poulie du tendeur à sa position initiale. Utilisez une douille n° 10. Utilisez une clé à cliquet.



11

Retendez le levier de tension de la courroie trapézoïdale striée. Utilisez une douille n° 13. Utilisez une clé dynamométrique. Serrez-le jusqu'à 19 Nm.



12

Tournez la poulie du vilebrequin. Utilisez une douille n° 22. Utilisez une clé à cliquet.



Remplacement : courroie poly V – PEUGEOT EXPERT Camion plate-forme/Châssis (223). Conseil d'AUTODOC :

- Assurez-vous que la courroie trapézoïdale striée soit correctement tendue.

13

Faites tourner le moteur quelques minutes. C'est nécessaire pour s'assurer que le composant fonctionne correctement.

14

Éteignez le moteur.

15

Abaissez la voiture.

16

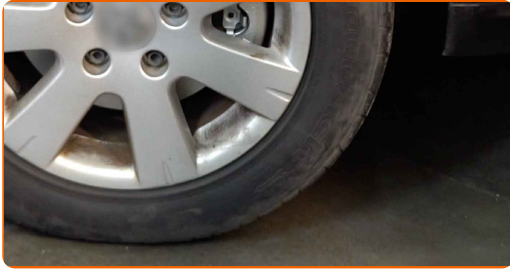
Retirez la housse d'aile.

17

Fermez le capot.

18

Retirez les crics et les cales.



**BIEN JOUÉ!** 

**VOIR PLUS DE TUTORIELS**

# AUTODOC – PIÈCES AUTOMOBILES EN LIGNE DE HAUTE QUALITÉ ET ABORDABLES

APPLI MOBILE AUTODOC : FAITES DE SUPER AFFAIRES DE MANIÈRE CONFORTABLE



**+ AUTODOC**

GET IT ON  **Google Play**

 **Download on the App Store**

**Download**

**UNE GRANDE SÉLECTION DE PIÈCES DÉTACHÉES POUR VOTRE VOITURE**

**COURROIE POLY V : UNE VASTE SÉLECTION**

## **CLAUDE DE NON-RESPONSABILITÉ:**

Ce document ne contient que des recommandations générales que vous pourrez trouver utiles lors de travaux de réparation ou de remplacement. AUTODOC ne peut être tenu responsable d'aucune perte, blessure ou dommage matériel occasionnés lors de processus de réparation ou de remplacement de pièces par une utilisation ou une interprétation incorrectes des informations fournies.

AUTODOC ne peut être tenu responsable d'aucune erreur ou incertitude susceptibles de figurer dans ce guide. Les informations fournies ne le sont qu'à titre purement informatif et ne sauraient se substituer aux conseils de spécialistes.

AUTODOC ne peut être tenu responsable d'aucune utilisation incorrecte ou dangereuse d'équipements, outils et pièces automobiles. AUTODOC recommande fortement de faire preuve de prudence et d'observer les règles de sécurité lors de travaux de réparation ou de remplacement de pièces. Ayez conscience que l'utilisation de pièces automobiles de qualité inférieure ne garantit pas un niveau approprié de sécurité routière.

© Copyright 2023. Tous les contenus de ce site, notamment textes, photographies et illustrations, sont protégés par le droit d'auteur. Tous droits, y compris droits de reproduction, de publication, de modification et de traduction, réservés par AUTODOC SE.