



Comment changer :
mâchoires de frein arrière
sur **PEUGEOT PARTNER**
Camionnette (5) - Guide
de remplacement

TUTORIEL VIDÉO SIMILAIRE



Cette vidéo présente la procédure de remplacement d'une pièce similaire sur un autre véhicule.

i Important !

Cette procédure de remplacement peut être appliquée sur le modèle:
PEUGEOT PARTNER Camionnette (5) 1.1, PEUGEOT PARTNER Camionnette (5) 1.4,
PEUGEOT PARTNER Camionnette (5) 1.8 D, PEUGEOT PARTNER Camionnette (5) 1.9
D, PEUGEOT PARTNER Camionnette (5) 2.0 HDi, PEUGEOT PARTNER Camionnette
(5) 1.4 BiFuel, PEUGEOT PARTNER Camionnette (5) 1.9 D 4x4, PEUGEOT PARTNER
Camionnette (5) 2.0 HDi 4x4, PEUGEOT PARTNER Camionnette (5) 1.6 HDi 75,
PEUGEOT PARTNER Camionnette (5) 1.6 HDi 90, PEUGEOT PARTNER Camionnette
(5) 1.6 Bioflex, PEUGEOT PARTNER Camionnette (5) 1.6, PEUGEOT PARTNER
Camionnette (5) 1.8, PEUGEOT PARTNER Camionnette (5) Electric, PEUGEOT
PARTNER Camionnette (5) 1.6 HDI 92

Les étapes peuvent différer en fonction de la conception du véhicule.

Ce tutoriel a été conçu à l'origine pour la procédure de remplacement d'une pièce détachée similaire sur : CITROËN Berlingo / Berlingo First Van (M_) 1.9 D

REPLACEMENT : MÂCHOIRES DE FREIN – PEUGEOT PARTNER CAMIONNETTE (5). LISTE DES OUTILS DONT VOUS AUREZ BESOIN :



- Brosse métallique
- Aérosol WD-40
- Nettoyant freins
- Lubrifiant céramique
- Clé dynamométrique
- Douille d'entraînement n°12
- Mèche Torx T30
- Douille longue à choc pour jantes No.19
- Clé à cliquet
- Compresseur de ressort de frein
- Tournevis à tête plate
- Tournevis Phillips
- Tournevis à impact
- Pincès à bec long
- Étau
- Pied-de-biche
- Cale de roue

Acheter des outils

Remplacement : mâchoires de frein – PEUGEOT PARTNER Camionnette (5).
Conseil des experts d'AUTODOC :

- Remplacez le jeu de mâchoires de frein sur un essieu. Cela garantira un freinage efficace.
- La procédure de remplacement est identique pour les mâchoires de frein d'un même essieu.
- Attention : tous les travaux sur la voiture - PEUGEOT PARTNER Camionnette (5) - doivent être effectués avec le moteur éteint.

EFFECTUEZ LE REMPLACEMENT DANS L'ORDRE SUIVANT:

1

Sécurisez les roues avec des cales.

2

Desserrez les boulons de fixation de la roue. Servez-vous d'une douille à choc pour roue N°19.



3

Soulevez la voiture.

Remplacement : mâchoires de frein – PEUGEOT PARTNER Camionnette (5).
Conseil :

- Si vous utilisez un cric, assurez-vous qu'il repose sur une surface plane sans irrégularités.
- Assurez-vous aussi de fixer la voiture avec des chandelles.

4

Dévissez les boulons de la roue.



AUTODOC recommande:

- Attention ! Pour éviter de vous blesser, tenez la roue en dévissant les boulons de fixation. PEUGEOT PARTNER Camionnette (5)

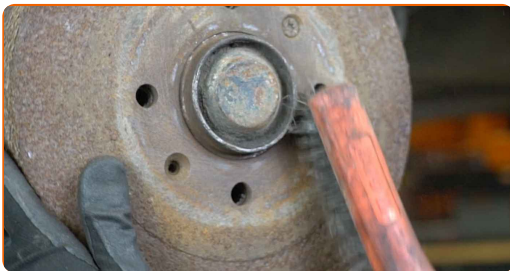
5

Retirez la roue.



6

Nettoyez les fixations du tambour de frein. Utilisez une brosse métallique. Servez vous de l'aérosol WD-40.



7 Dévissez les fixations du tambour de frein. Utilisez la mèche Torx T30. Servez-vous d'un tournevis à impact.



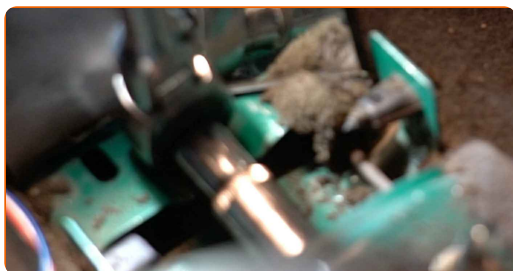
8 Retirez les écrous de fixations.



9 Dévissez les fixations de la console centrale et retirez-la. Servez-vous d'un tournevis Phillips.



10 Desserrez l'écrou de réglage du câble du frein de stationnement. Utilisez une douille n° 12. Utilisez une clé à cliquet.



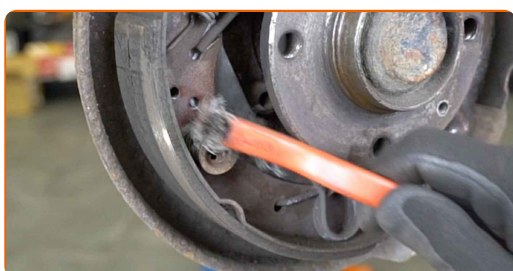
11

Retirez le tambour de frein. Servez-vous d'un pied-de-biche.



12

Nettoyez les fixations des mâchoires de frein. Utilisez une brosse métallique. Servez-vous d'un nettoyant pour freins.

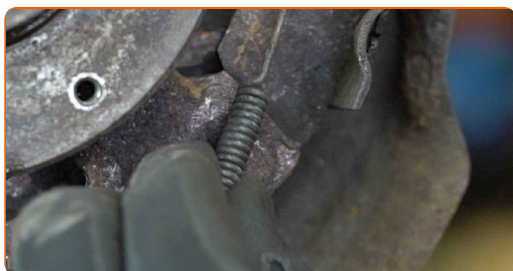


AUTODOC recommande:

- Remplacement : mâchoires de frein – PEUGEOT PARTNER Camionnette (5).
Après avoir appliqué le spray, attendez quelques minutes.

13

Retirez le ressort de rappel inférieur de la mâchoire de frein. Utilisez un tournevis plat.



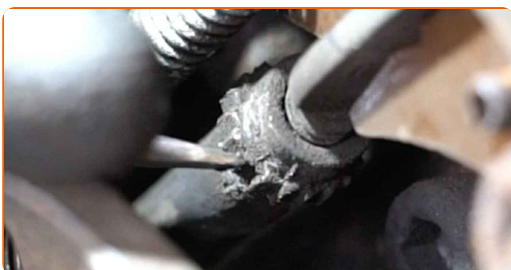
14 Retirer le ressort de retenue latéral. Utilisez des pinces à bec long.



15 Retirez le levier de réglage.



16 Desserrez le dispositif de réglage de la mâchoire de frein. Utilisez un tournevis plat.



17 Retirez le ressort de rappel supérieur des mâchoires de frein. Utilisez un tournevis plat.



18 Retirez les éléments de retenue des mâchoires de frein à tambour. Utilisez un compresseur de ressort de frein.



19 Retirez la mâchoire de frein droite.



20 Retirez le dispositif de réglage des mâchoires de frein.



21 Retirez le ressort de retenue du frein de stationnement de la mâchoire de frein gauche. Utilisez un tournevis plat.



22 Débranchez le câble du frein de stationnement.



23 Retirez la mâchoire de frein gauche.



24

Nettoyez les sièges de montage des mâchoires de frein. Utilisez une brosse métallique. Servez-vous d'un nettoyant pour freins.



Remplacement : mâchoires de frein – PEUGEOT PARTNER Camionnette (5).
Conseil des experts d'AUTODOC :

- Attendez quelques minutes après l'application.

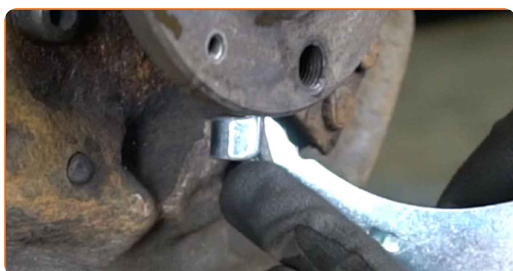
25

Retirez la douille de réglage de l'ancienne mâchoire droite et installez-la sur la nouvelle. Utilisez un étau.



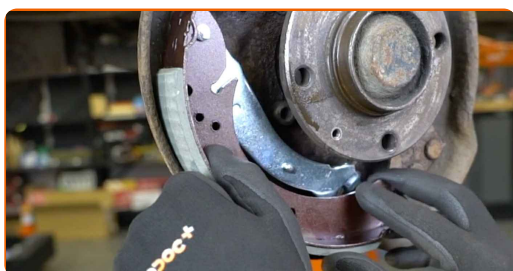
26

Connectez le câble du frein à main à son levier.



27

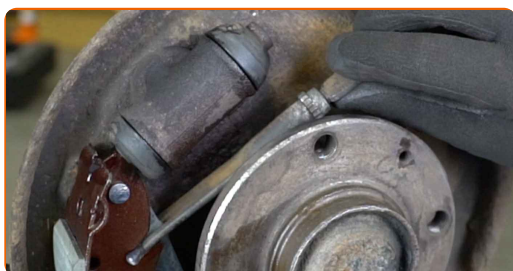
Installez une nouvelle mâchoire de frein gauche.



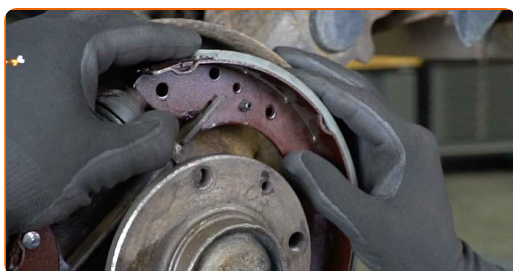
- 28** Retirez les éléments de retenue des mâchoires de frein à tambour. Utilisez un compresseur de ressort de maintien de mâchoire de frein.



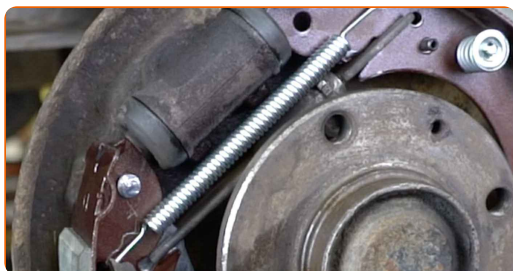
- 29** Installez le dispositif de réglage des mâchoires de frein.



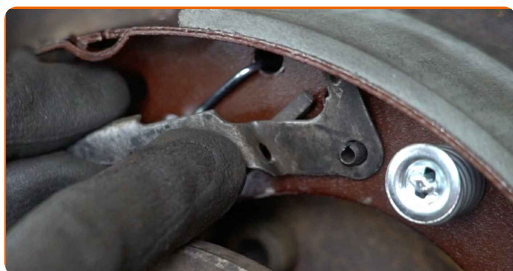
- 30** Installez une nouvelle mâchoire de frein droite.



- 31** Installez le ressort de rappel supérieur. Servez-vous d'un pied-de-biche.



- 32** Installez le levier de réglage.



33 Installez le ressort de maintien. Utilisez des pinces à bec long.



34 Installez le ressort de rappel inférieur. Servez-vous d'un pied-de-biche.



35 Installez le ressort de retenue du frein de stationnement de la mâchoire de frein gauche.



36 Nettoyez le moyeu. Utilisez une brosse métallique.



37 Traitez la surface de contact. Utilisez du lubrifiant céramique.



38

Réajustez le dispositif de réglage des mâchoires de frein. Servez-vous d'un pied-de-biche.



39

Installez un tambour de frein.



40

Installez les boulons de fixation.



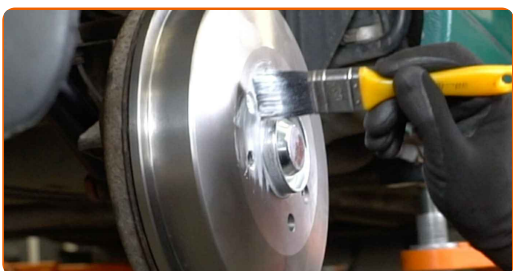
41

Serrez les fixations du tambour de frein. Utilisez la mèche Torx T30. Utilisez une clé dynamométrique. Serrez-le jusqu'à 10 Nm.



42

Appliquez du produit sur la surface de contact entre la jante et le tambour de frein. Utilisez du lubrifiant céramique.



43

Installez la roue.

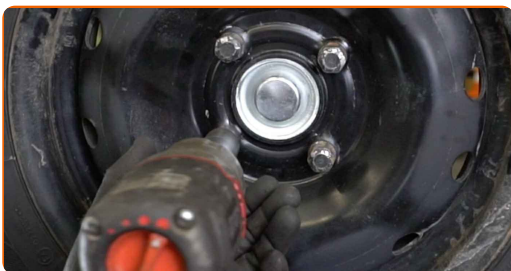


AUTODOC recommande:

- Attention ! Pour éviter de vous blesser, tenez la roue en vissant les boulons de fixation. PEUGEOT PARTNER Camionnette (5)

44

Vissez les boulons de la roue. Servez-vous d'une douille à choc pour roue N°19.

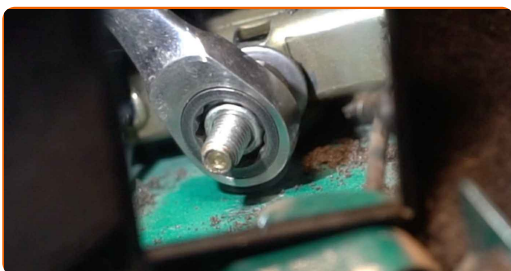


AUTODOC recommande:

- Sans démarrer le moteur, pressez à plusieurs reprises sur la pédale de frein jusqu'à ce que vous sentiez une résistance.

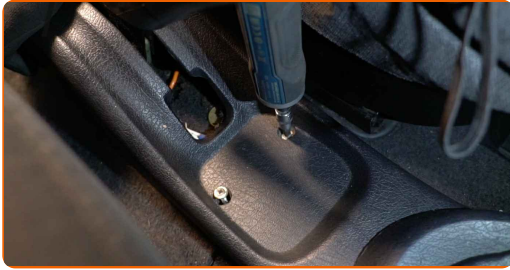
45

Ajustez l'écrou de réglage du câble du frein de stationnement. Utilisez une douille n° 12. Utilisez une clé à cliquet.



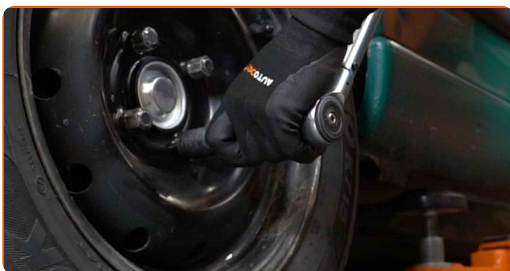
46

Installez la console centrale et vissez ses fixations. Servez-vous d'un tournevis Phillips.



47

Abaissez la voiture et serrez les boulons de roue en ordre croisé. Servez-vous d'une douille à choc pour roue N°19. Utilisez une clé dynamométrique. Serrez-le jusqu'à 90 Nm.



48

Retirez les crics et les cales.



BIEN JOUÉ ! 

VOIR PLUS DE TUTORIELS

AUTODOC – PIÈCES AUTOMOBILES EN LIGNE DE HAUTE QUALITÉ ET ABORDABLES

APPLI MOBILE AUTODOC : FAITES DE SUPER AFFAIRES DE MANIÈRE CONFORTABLE



+ AUTODOC

GET IT ON **Google Play**

Download on the **App Store**

Download

UNE GRANDE SÉLECTION DE PIÈCES DÉTACHÉES POUR VOTRE VOITURE

MÂCHOIRES DE FREIN : UNE VASTE SÉLECTION

CLAUDE DE NON-RESPONSABILITÉ:

Ce document ne contient que des recommandations générales que vous pourrez trouver utiles lors de travaux de réparation ou de remplacement. AUTODOC ne peut être tenu responsable d'aucune perte, blessure ou dommage matériel occasionnés lors de processus de réparation ou de remplacement de pièces par une utilisation ou une interprétation incorrectes des informations fournies.

AUTODOC ne peut être tenu responsable d'aucune erreur ou incertitude susceptibles de figurer dans ce guide. Les informations fournies ne le sont qu'à titre purement informatif et ne sauraient se substituer aux conseils de spécialistes.

AUTODOC ne peut être tenu responsable d'aucune utilisation incorrecte ou dangereuse d'équipements, outils et pièces automobiles. AUTODOC recommande fortement de faire preuve de prudence et d'observer les règles de sécurité lors de travaux de réparation ou de remplacement de pièces. Ayez conscience que l'utilisation de pièces automobiles de qualité inférieure ne garantit pas un niveau approprié de sécurité routière.

© Copyright 2023. Tous les contenus de ce site, notamment textes, photographies et illustrations, sont protégés par le droit d'auteur. Tous droits, y compris droits de reproduction, de publication, de modification et de traduction, réservés par AUTODOC SE.