



Comment changer :
lèves-vitres avant sur
PEUGEOT PARTNER
Camionnette - Guide de
remplacement

TUTORIEL VIDÉO SIMILAIRE



Cette vidéo présente la procédure de remplacement d'une pièce similaire sur un autre véhicule.

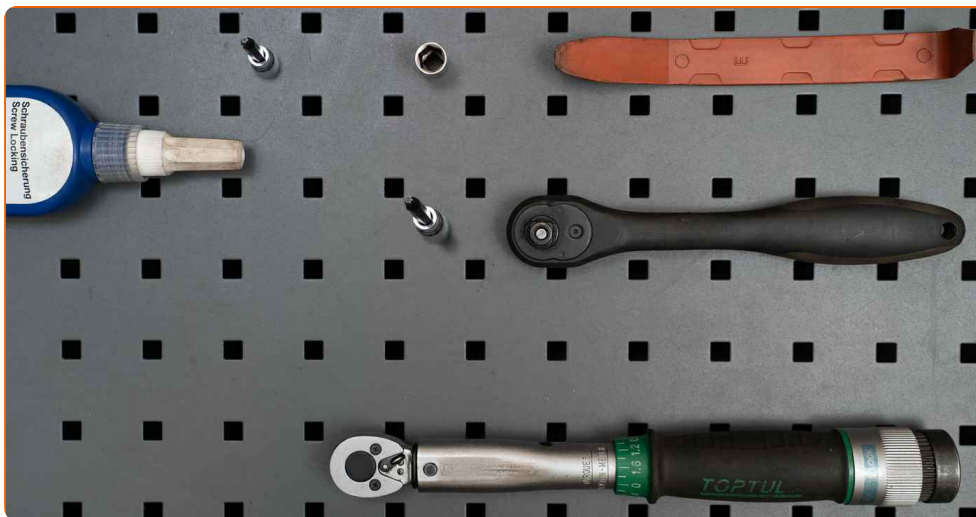
Important !

Cette procédure de remplacement peut être appliquée sur le modèle:
PEUGEOT PARTNER Camionnette 1.6 HDi 90, PEUGEOT PARTNER Camionnette 1.6

Les étapes peuvent différer en fonction de la conception du véhicule.

Ce tutoriel a été conçu à l'origine pour la procédure de remplacement d'une pièce détachée similaire sur : CITROËN Berlingo / Berlingo First Van (M_) 1.9 D

**REPLACEMENT : LÈVES-VITRES – PEUGEOT
PARTNER CAMIONNETTE. LISTE DES OUTILS DONT
VOUS AUREZ BESOIN :**



- Frein-filet
- Clé dynamométrique
- Douille d'entraînement n°10
- Mèche Torx T20
- Mèche Torx T30
- Clé à cliquet
- Outil d'ajustement en plastique

Acheter des outils

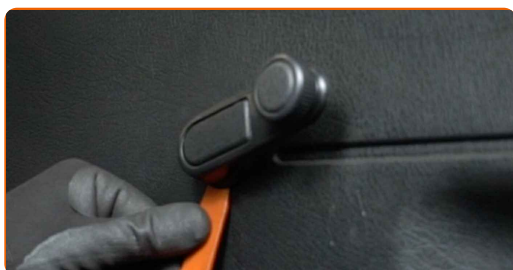
Remplacement : lèves-vitres – PEUGEOT PARTNER Camionnette. Conseil d'AUTODOC :

- Toutes les opérations doivent être conduites avec le moteur éteint.

REPLACEMENT : LÈVES-VITRES – PEUGEOT PARTNER CAMIONNETTE. UTILISEZ LA PROCÉDURE SUIVANTE :

1 Ouvrez la portière de la voiture.

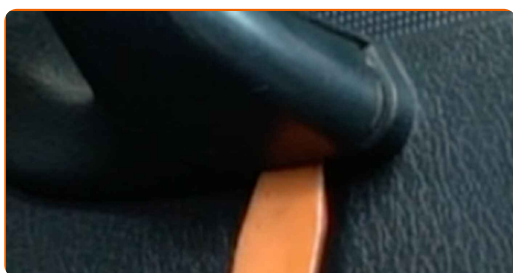
2 Retirez la poignée du système de lève-vitre. Servez-vous d'un outil de garniture en plastique.



AUTODOC recommande:

- Remplacement : lèves-vitres – PEUGEOT PARTNER Camionnette. Ne forcez pas trop lorsque vous retirez la pièce car cela pourrait l'endommager.

3 Détachez le panneau de garniture de la poignée de la portière. Servez-vous d'un outil de garniture en plastique.

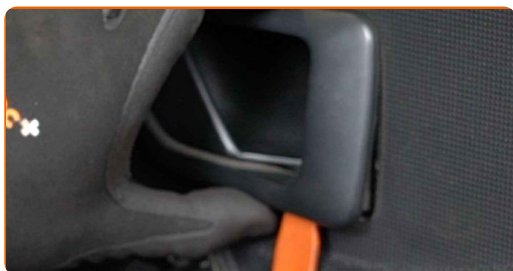


AUTODOC recommande:

- Ne forcez pas en retirant la pièce. Vous risqueriez de l'endommager.

4

Retirez le cadre de la poignée de la portière. Servez-vous d'un outil de garniture en plastique.



AUTODOC recommande:

- Remplacement : lèves-vitres – PEUGEOT PARTNER Camionnette. Pour ne pas endommager la pièce lorsque vous la retirez, ne forcez pas trop.

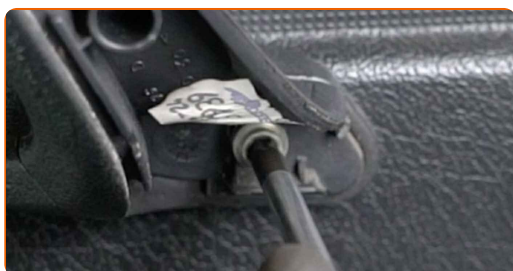
5

Dévissez les fixations inférieures du panneau de la portière. Utilisez la mèche Torx T20.



6

Dévissez la fixation de la poignée de la portière. Utilisez la mèche Torx T30.



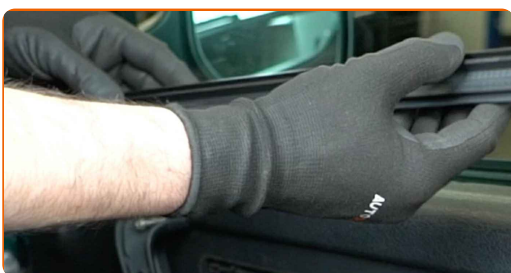
7 Détachez le panneau de la portière.



AUTODOC recommande:

- Ne forcez pas en retirant la pièce. Vous risqueriez de l'endommager.

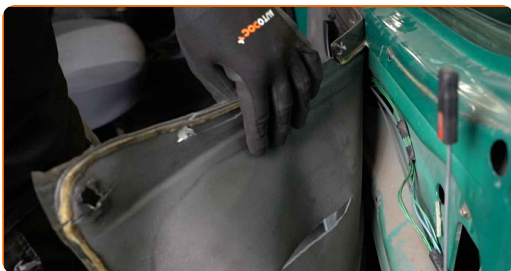
8 Retirez le joint en caoutchouc supérieur.



9 Retirez le panneau de la portière.



10 Détachez l'isolation acoustique du panneau de la portière.



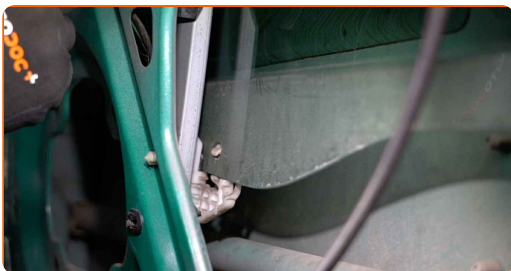
11 Retirez la poignée de la portière.



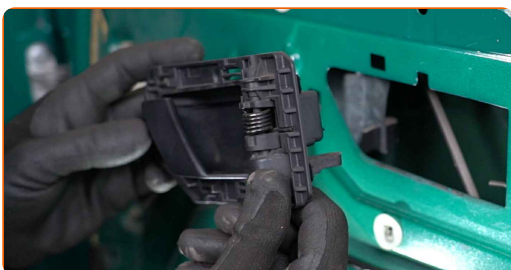
12 Fixez la poignée du système de lève-vitre.



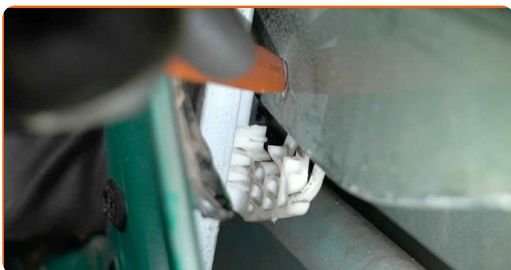
13 Faites descendre la vitre de manière à pouvoir voir les fixations qui la relie au mécanisme du lève-vitre.



14 Retirez la poignée du système de lève-vitre.

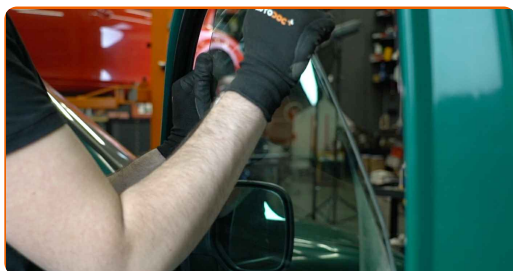


15 Détachez les fixations de la vitre. Servez-vous d'un outil de garniture en plastique.



16

Montez un peu la vitre et retirez-la.

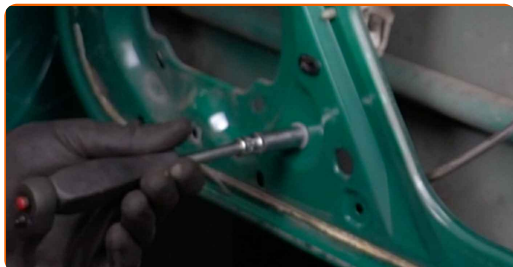


AUTODOC recommande:

- Pour éviter de vous blesser, tenez la vitre lorsque vous la soulevez.
- Remplacement : lèves-vitres – PEUGEOT PARTNER Camionnette. Ne forcez pas trop lors de l'installation. Vous pourriez endommager la pièce.

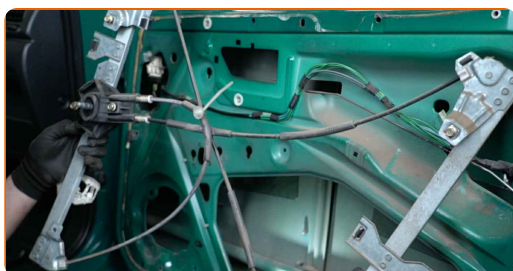
17

Dévissez les fixations du mécanisme de lève-vitre. Utilisez une douille n° 10. Utilisez une clé à cliquet.

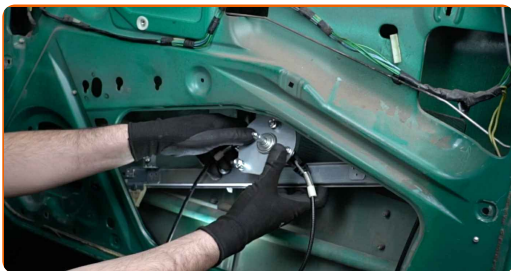


18

Retirez le mécanisme de lève-vitre.



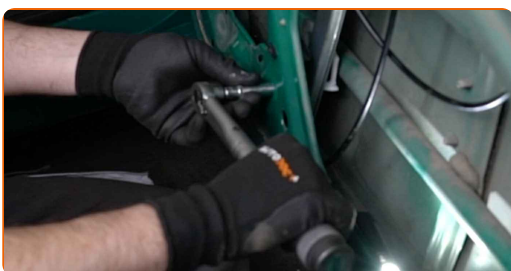
19 Installer le nouveau mécanisme de lève-vitre.



20 Appliquez du produit sur le filetage des fixations du lève-vitre. Utilisez un frein-filet.



21 Serrez les fixations du mécanisme de lève-vitre. Utilisez une douille n° 10. Utilisez une clé dynamométrique. Serrez-le jusqu'à 12 Nm.



22 Abaissez la vitre de la fenêtre et installez-la sur son emplacement de montage dans le mécanisme de lève-vitre.

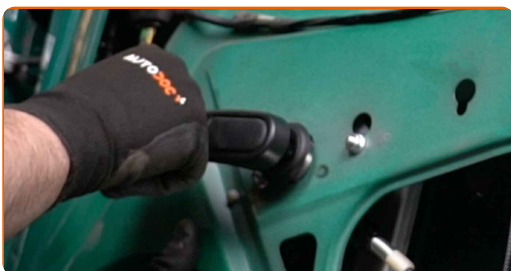


AUTODOC recommande:

- Pour éviter de vous blesser, tenez la vitre lorsque vous l'abaissez.
- Lors de l'installation, ne forcez pas afin d'éviter d'endommager la pièce.

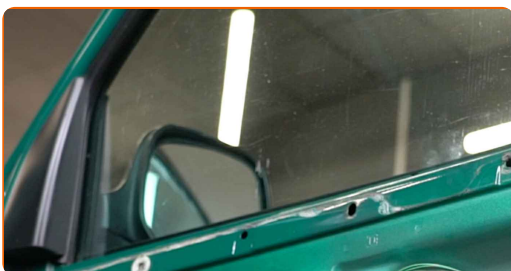
23

Fixez la poignée du système de lève-vitre.



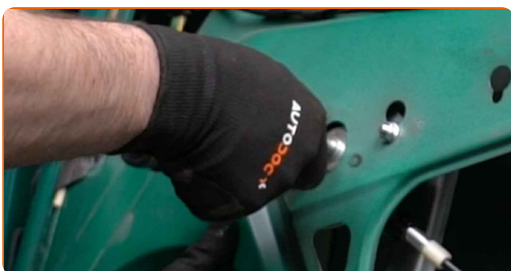
24

Soulevez complètement la vitre.



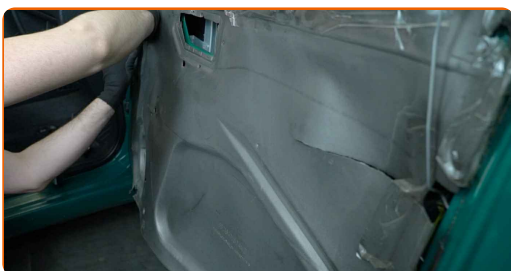
25

Retirez la poignée du système de lève-vitre.



26

Fixez l'isolation acoustique du panneau de la portière.



AUTODOC recommande:

- Assurez-vous que l'isolation sonore soit ajustée sur ses sièges de montage.

27

Installez la poignée de la portière.



28

Réinstallez le panneau de la portière. Assurez-vous d'entendre le clic qui confirme que la pièce est fermement en place.



AUTODOC recommande:

- Remplacement : lèves-vitres – PEUGEOT PARTNER Camionnette. Pour ne pas endommager la pièce lors de l'installation, ne forcez pas trop.

29

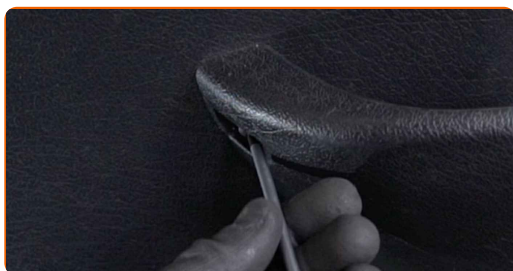
Serrez la fixation de la poignée de la portière. Utilisez la mèche Torx T30.



30 Installez le cadre de la poignée de portière.



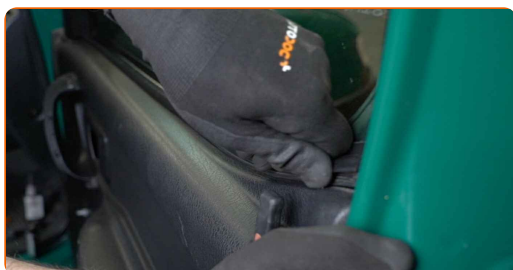
31 Vissez les fixations inférieures du panneau de la portière. Utilisez la mèche Torx T20.



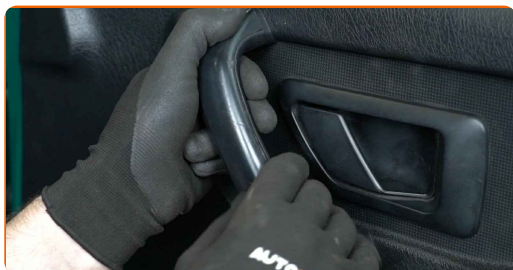
32 Fixez la poignée du système de lève-vitre.



33 Installez le joint en caoutchouc supérieur.



34 Attachez le panneau de garniture de la poignée de la portière.



35 Vérifiez que le lève-vitre fonctionne correctement.

36 Fermez la portière de la voiture.

BIEN JOUÉ! 

VOIR PLUS DE TUTORIELS

AUTODOC – PIÈCES AUTOMOBILES EN LIGNE DE HAUTE QUALITÉ ET ABORDABLES

APPLI MOBILE AUTODOC : FAITES DE SUPER AFFAIRES DE MANIÈRE CONFORTABLE



+ AUTODOC

GET IT ON  **Google Play**

 **Download on the App Store**

Download

UNE GRANDE SÉLECTION DE PIÈCES DÉTACHÉES POUR VOTRE VOITURE

LÈVES-VITRES : UNE VASTE SÉLECTION

CLAUSE DE NON-RESPONSABILITÉ:

Ce document ne contient que des recommandations générales que vous pourrez trouver utiles lors de travaux de réparation ou de remplacement. AUTODOC ne peut être tenu responsable d'aucune perte, blessure ou dommage matériel occasionnés lors de processus de réparation ou de remplacement de pièces par une utilisation ou une interprétation incorrectes des informations fournies.

AUTODOC ne peut être tenu responsable d'aucune erreur ou incertitude susceptibles de figurer dans ce guide. Les informations fournies ne le sont qu'à titre purement informatif et ne sauraient se substituer aux conseils de spécialistes.

AUTODOC ne peut être tenu responsable d'aucune utilisation incorrecte ou dangereuse d'équipements, outils et pièces automobiles. AUTODOC recommande fortement de faire preuve de prudence et d'observer les règles de sécurité lors de travaux de réparation ou de remplacement de pièces. Ayez conscience que l'utilisation de pièces automobiles de qualité inférieure ne garantit pas un niveau approprié de sécurité routière.

© Copyright 2023. Tous les contenus de ce site, notamment textes, photographies et illustrations, sont protégés par le droit d'auteur. Tous droits, y compris droits de reproduction, de publication, de modification et de traduction, réservés par AUTODOC SE.