



Comment changer :  
bielle de barre  
stabilisatrice avant sur  
**Toyota Prius 2** - Guide de  
remplacement

## TUTORIEL VIDÉO



### Important !

Cette procédure de remplacement peut être appliquée sur le modèle:  
TOYOTA Corolla X Berline (E150) 1.5, TOYOTA Corolla X Berline (E150) 1.8 4WD,  
TOYOTA Corolla X Berline (E150) 1.5 4WD, TOYOTA Corolla IX 3/5 portes (E120) 1.8  
VVTL-i TS (ZZE123\_), TOYOTA Corolla X Berline (E150) 1.8, TOYOTA Avensis II  
Station Wagon (T25) 2.0 VVTi (AZT250\_), TOYOTA Corolla X Berline (E150) 1.8 VVTi  
(ZRE142), TOYOTA Corolla X Berline (E150) 1.3 VVT-i, TOYOTA Corolla X Berline  
(E150) 1.6 VVT-i, TOYOTA Corolla X Berline (E150) 1.6 CNG, TOYOTA Prius I Berline  
(XW10) 1.5 Hybrid (NHW1\_), TOYOTA Corolla IX 3/5 portes (E120) 1.4 VVT-i  
(ZZE120\_), TOYOTA Corolla IX 3/5 portes (E120) 1.6 VVT-i (ZZE121\_), TOYOTA  
Corolla IX 3/5 portes (E120) 1.8 VVTL-i TS (ZZE123), TOYOTA Corolla IX 3/5 portes  
(E120) 2.0 D-4D (CDE120\_), (+ 97)

Les étapes peuvent différer en fonction de la conception du véhicule.

REEMPLACEMENT : BIELLETTE DE BARRE  
STABILISATRICE – TOYOTA PRIUS 2. OUTILS DONT  
VOUS AUREZ BESOIN :



- Brosse métallique
- Aérosol WD-40
- Nettoyant freins
- Graisse au cuivre
- Clé mixte de No.17
- Clé mixte de No.19
- Douille d'entraînement n°17
- Douille d'entraînement n°19
- Douille hexagonale n° h6.
- Douille longue à choc pour jantes No.21
- Clé à cliquet
- Clé dynamométrique
- Pied-de-biche
- Cale de roue

**ACHETER DES OUTILS**

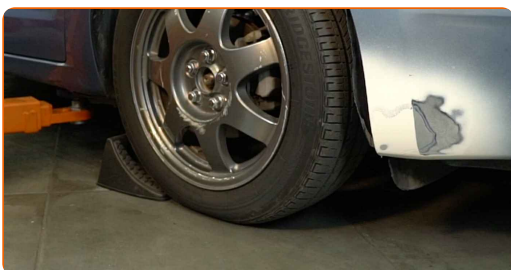
## AUTODOC recommande:

- Remplacez les stabilisateurs sur une Toyota Prius 2 par paire.
- La procédure de remplacement est identique pour les deux stabilisateurs du même axe.
- Toutes les opérations doivent être conduites avec le moteur éteint.

**REPLACEMENT : BIELLETTE DE BARRE STABILISATRICE – TOYOTA PRIUS 2. ORDRE RECOMMANDÉ DES ÉTAPES :**

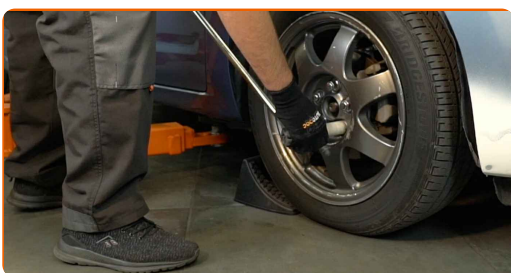
1

Sécurisez les roues avec des cales.



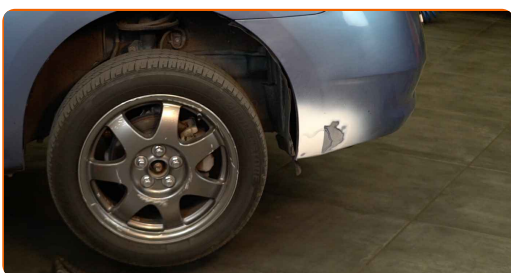
2

Desserrez les boulons de fixation de la roue. Servez-vous d'une douille à choc pour roue N°21.



3

Surélevez l'avant de la voiture et arrimez la.



4

Dévissez les boulons de la roue.



Remplacement : biellette de barre stabilisatrice – Toyota Prius 2. Conseil des experts d'AUTODOC :

- Afin d'éviter toute blessure, soulevez la roue lors du déboulonnage.

5

Retirez la roue.



6

Nettoyez les fixations des stabilisateurs. Utilisez une brosse métallique. Servez vous de l'aérosol WD-40.



- 7** Dévissez la fixation reliant la biellette à la barre stabilisatrice. Utilisez la clé HEX n° H6. Utilisez une clé mixte de No.17



- 8** Dévissez la fixation reliant la biellette à l'amortisseur. Utilisez une clé mixte de No.17 Utilisez une douille n° 17. Utilisez une clé à cliquet.



- 9** Retirez la barre stabilisatrice. Servez-vous d'un pied-de-biche.



**Remplacement : biellette de barre stabilisatrice – Toyota Prius 2. Conseil des experts d'AUTODOC :**

- Examinez les paliers du stabilisateur. Remplacez-les si nécessaire.

- 10** Nettoyez les emplacements de montage de la biellette de barre stabilisatrice. Utilisez une brosse métallique. Servez vous de l'aérosol WD-40.

- 11** Installez une nouvelle barre, serrez les attaches. Utilisez une clé mixte de No.19. Utilisez une douille n° 19. Utilisez la clé HEX n° H6. Utilisez une clé à cliquet.



- 12** Serrez la fixation reliant la biellette à l'amortisseur. Utilisez une douille n° 19. Utilisez une clé dynamométrique. Serrez-le jusqu'à 74 Nm.



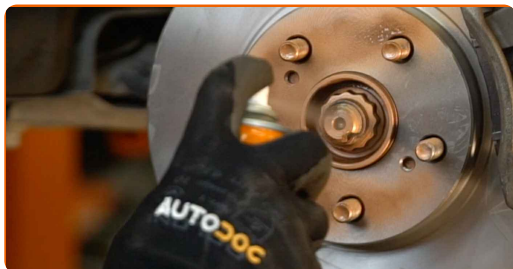
- 13** Serrez la fixation reliant la biellette à la barre stabilisatrice. Utilisez une douille n° 19. Utilisez une clé dynamométrique. Serrez-le jusqu'à 74 Nm.



- 14** Appliquez du produit sur tous les joints du stabilisateur. Utilisez de la graisse au cuivre.



**15** Appliquez du produit sur la zone de contact entre le disque de frein et la jante. Utilisez de la graisse au cuivre.



**16** Nettoyez la surface du disque de frein. Servez-vous d'un nettoyant pour freins.



**AUTODOC recommande:**

- Remplacement : biellette de barre stabilisatrice – Toyota Prius 2. Après avoir appliqué le spray, attendez quelques minutes.

**17** Installez la roue.



**AUTODOC recommande:**

- Attention ! Tenez la roue en vissant les boulons de fixation. Toyota Prius 2



18

Vissez les boulons de la roue. Servez-vous d'une douille à choc pour roue N°21.



19

Abaissez la voiture et serrez les boulons de roue en ordre croisé. Servez-vous d'une douille à choc pour roue N°21. Utilisez une clé dynamométrique. Serrez-le jusqu'à 103 Nm.



20

Retirez les crics et les cales.



**BIEN JOUÉ !** 

**VOIR PLUS DE TUTORIELS**

## AUTODOC – PIÈCES AUTOMOBILES EN LIGNE DE HAUTE QUALITÉ ET ABORDABLES

APPLI MOBILE AUTODOC : FAITES DE SUPER AFFAIRES DE MANIÈRE CONFORTABLE



**+ AUTODOC**

GET IT ON  
Google Play

Download on the  
App Store

Download

**UNE GRANDE SÉLECTION DE PIÈCES DÉTACHÉES POUR VOTRE VOITURE**

**ACHETEZ DES PIÈCES DÉTACHÉES POUR TOYOTA**

**BIELLE DE BARRE STABILISATRICE : UNE VASTE SÉLECTION**

**ACHETEZ DES PIÈCES AUTOMOBILES POUR TOYOTA PRIUS  
2**

**BIELLETTE DE BARRE STABILISATRICE POUR TOYOTA:  
ACHETEZ MAINTENANT**

**BIELLETTE DE BARRE STABILISATRICE POUR TOYOTA  
PRIUS 2 : LES MEILLEURS OFFRES ET PROMOTIONS**

## **CLAUDE DE NON-RESPONSABILITÉ:**

Ce document ne contient que des recommandations générales que vous pourrez trouver utiles lors de travaux de réparation ou de remplacement. AUTODOC ne peut être tenu responsable d'aucune perte, blessure ou dommage matériel occasionnés lors de processus de réparation ou de remplacement de pièces par une utilisation ou une interprétation incorrectes des informations fournies.

AUTODOC ne peut être tenu responsable d'aucune erreur ou incertitude susceptibles de figurer dans ce guide. Les informations fournies ne le sont qu'à titre purement informatif et ne sauraient se substituer aux conseils de spécialistes.

AUTODOC ne peut être tenu responsable d'aucune utilisation incorrecte ou dangereuse d'équipements, outils et pièces automobiles. AUTODOC recommande fortement de faire preuve de prudence et d'observer les règles de sécurité lors de travaux de réparation ou de remplacement de pièces. Ayez conscience que l'utilisation de pièces automobiles de qualité inférieure ne garantit pas un niveau approprié de sécurité routière.

© Copyright 2022. Tous les contenus de ce site, notamment textes, photographies et illustrations, sont protégés par le droit d'auteur. Tous droits, y compris droits de reproduction, de publication, de modification et de traduction, réservés par AUTODOC GmbH.