



Comment changer :  
roulement de roue  
arrière sur **RENAULT**  
**Espace I (J11)** - Guide de  
remplacement

## TUTORIEL VIDÉO SIMILAIRE



Cette vidéo présente la procédure de remplacement d'une pièce similaire sur un autre véhicule.

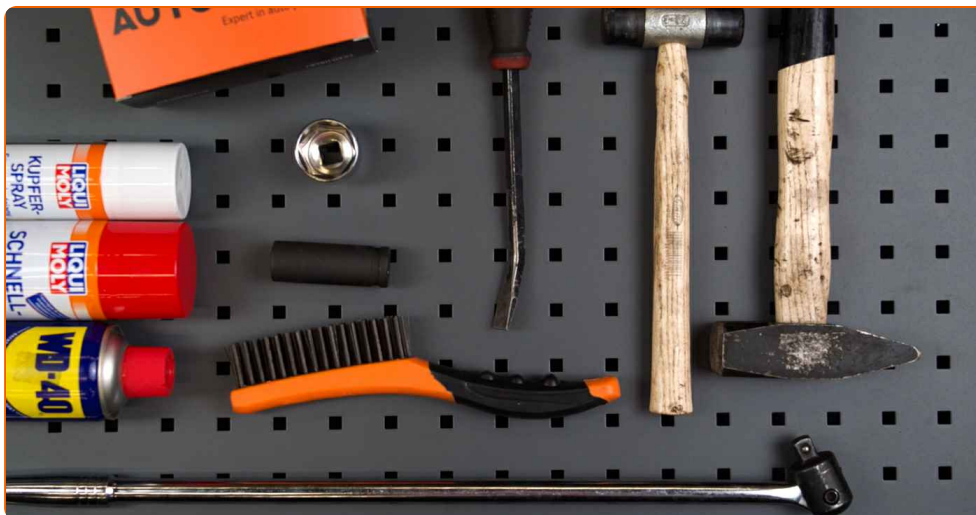
### Important !

Cette procédure de remplacement peut être appliquée sur le modèle:  
RENAULT Espace I (J11) 2.2 Quadra, RENAULT Espace I (J11) 2.0 i Quadra

Les étapes peuvent différer en fonction de la conception du véhicule.

Ce tutoriel a été conçu à l'origine pour la procédure de remplacement d'une pièce détachée similaire sur : RENAULT Clio II 3/5 portes (BB, CB) 1.2

**REPLACEMENT : ROULEMENT DE ROUE – RENAULT  
ESPACE I (J11). LISTE DES OUTILS DONT VOUS AUREZ  
BESOIN :**



- Brosse métallique
- Aérosol WD-40
- Nettoyant multi-usages en spray
- Graisse au cuivre
- Douille d'entraînement n°30
- Douille longue à choc pour jantes No.19
- Maillet en caoutchouc
- Porte-taraud
- Marteau
- Pied-de-biche
- Cale de roue

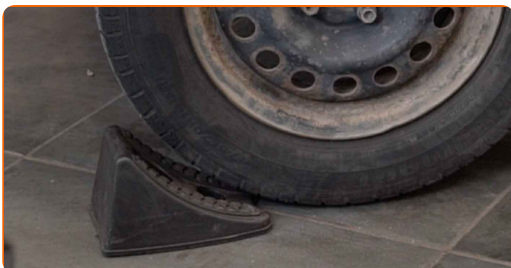
**Acheter des outils**

Remplacement : roulement de roue – RENAULT Espace I (J11). Les experts d'AUTODOC recommandent :

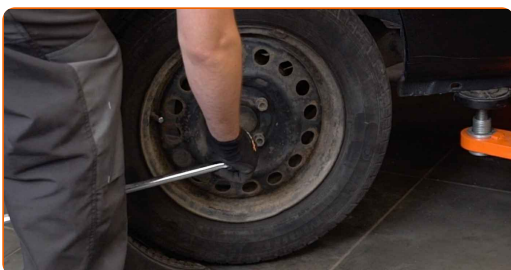
- Ne réutilisez pas l'ensemble de roulement de votre RENAULT Espace I (J11).
- La procédure de remplacement du roulement de moyeu de roue est identique sur les deux roues du même axe.
- Attention : tous les travaux sur la voiture - RENAULT Espace I (J11) - doivent être effectués avec le moteur éteint.

## EFFECTUEZ LE REMPLACEMENT DANS L'ORDRE SUIVANT:

**1** Sécurisez les roues avec des cales.



**2** Desserrez les boulons de fixation de la roue. Servez-vous d'une douille à choc pour roue N°19.



**3** Surélevez l'arrière de la voiture et arrimez la.

4

Dévissez les boulons de la roue.



**AUTODOC recommande:**

- Attention ! Tenez la roue en dévissant les boulons de fixation. RENAULT Espace I (J11)

5

Retirez la roue.



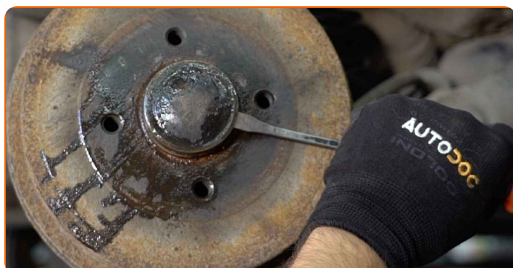
6

Nettoyez le tambour de frein. Utilisez une brosse métallique. Servez vous de l'aérosol WD-40.



7

Retirez le capuchon de protection du moyeu de roue. Servez-vous d'un marteau. Servez-vous d'un pied-de-biche.



Remplacement : roulement de roue – RENAULT Espace I (J11). Les professionnels recommandent :

- Certaines voitures sont dépourvues de fusées de moyeu de roue.

8

Dévissez l'écrou de l'axe de moyeu de roue. Utilisez une douille n° 30. Utilisez un porte-taraud.



9

Retirez l'ensemble tambour de frein et roulement de moyeu de roue.



10

Nettoyez l'emplacement de roulement de moyeu. Servez-vous d'un aérosol nettoyant multi-usages.



11

Installez le nouvel ensemble tambour de frein et roulement de moyeu de roue.



12

Serrez le moyeu. Utilisez une douille n° 30. Utilisez une clé dynamométrique. Serrez-le jusqu'à 175 Nm.



Remplacement : roulement de roue – RENAULT Espace I (J11). Les experts d'AUTODOC recommandent :

- L'unité de roulement de roue ne doit pas dépasser sur la goupille axiale.

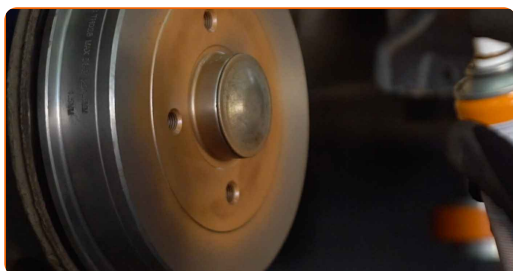
13

Installez le bouchon de protection du moyeu de roue. Servez-vous d'un maillet en caoutchouc.

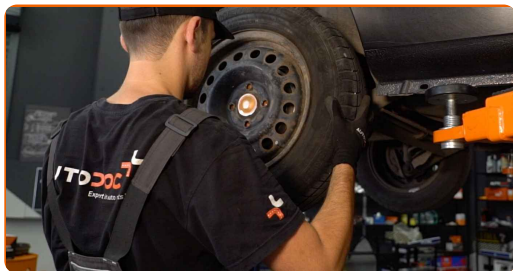


14

Appliquez du produit sur la surface de contact entre la jante et le tambour de frein. Utilisez de la graisse au cuivre.



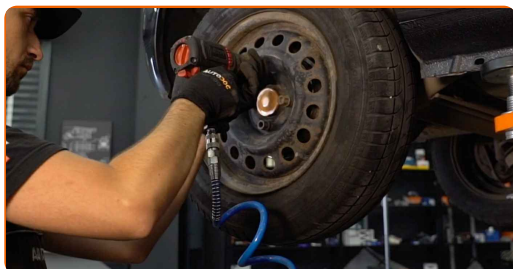
**15** Installez la roue.



**AUTODOC recommande:**

- Attention ! Pour éviter de vous blesser, tenez la roue en vissant les boulons de fixation. RENAULT Espace I (J11)

**16** Vissez les boulons de la roue. Servez-vous d'une douille à choc pour roue N°19.



**17** Abaissez la voiture et serrez les boulons de roue en ordre croisé. Utilisez une clé dynamométrique. Serrez-le jusqu'à 90 Nm.





18

Retirez les crics et les cales.



**BIEN JOUÉ!** 

**VOIR PLUS DE TUTORIELS**

# AUTODOC – PIÈCES AUTOMOBILES EN LIGNE DE HAUTE QUALITÉ ET ABORDABLES

APPLI MOBILE AUTODOC : FAITES DE SUPER AFFAIRES DE MANIÈRE CONFORTABLE



**+ AUTODOC**

GET IT ON  **Google Play**

 **Download on the App Store**

**Download**

**UNE GRANDE SÉLECTION DE PIÈCES DÉTACHÉES POUR VOTRE VOITURE**

**ROULEMENT DE ROUE : UNE VASTE SÉLECTION**

## **CLAUSE DE NON-RESPONSABILITÉ:**

Ce document ne contient que des recommandations générales que vous pourrez trouver utiles lors de travaux de réparation ou de remplacement. AUTODOC ne peut être tenu responsable d'aucune perte, blessure ou dommage matériel occasionnés lors de processus de réparation ou de remplacement de pièces par une utilisation ou une interprétation incorrectes des informations fournies.

AUTODOC ne peut être tenu responsable d'aucune erreur ou incertitude susceptibles de figurer dans ce guide. Les informations fournies ne le sont qu'à titre purement informatif et ne sauraient se substituer aux conseils de spécialistes.

AUTODOC ne peut être tenu responsable d'aucune utilisation incorrecte ou dangereuse d'équipements, outils et pièces automobiles. AUTODOC recommande fortement de faire preuve de prudence et d'observer les règles de sécurité lors de travaux de réparation ou de remplacement de pièces. Ayez conscience que l'utilisation de pièces automobiles de qualité inférieure ne garantit pas un niveau approprié de sécurité routière.

© Copyright 2022. Tous les contenus de ce site, notamment textes, photographies et illustrations, sont protégés par le droit d'auteur. Tous droits, y compris droits de reproduction, de publication, de modification et de traduction, réservés par AUTODOC GmbH.