



Comment changer : bras  
de commande inférieur  
de suspension arrière sur

**RENAULT Kadjar (HA\_,  
HL\_) - Guide de  
remplacement**

## TUTORIEL VIDÉO SIMILAIRE



Cette vidéo présente la procédure de remplacement d'une pièce similaire sur un autre véhicule.

### **i Important !**

Cette procédure de remplacement peut être appliquée sur le modèle RENAULT Kadjar (HA\_, HL\_) 1.5 dCi 110, RENAULT Kadjar (HA\_, HL\_) 1.6 dCi 130, RENAULT Kadjar (HA\_, HL\_) 1.6 dCi 130 4x4, RENAULT Kadjar (HA\_, HL\_) 1.2 TCe 130, RENAULT Kadjar (HA\_, HL\_) 1.6 TCe 165, RENAULT Kadjar (HA\_, HL\_) 1.3 TCe 140, RENAULT Kadjar (HA\_, HL\_) 1.5 BLUE dCi 115, RENAULT Kadjar (HA\_, HL\_) 1.3 TCe 160 (HLNC), RENAULT Kadjar (HA\_, HL\_) 1.7 Blue dCi 150 4WD, RENAULT Kadjar (HA\_, HL\_) 1.7 Blue dCi 150 (HLA7)

Les étapes peuvent différer en fonction de la conception du véhicule.

Ce tutoriel a été conçu à l'origine pour la procédure de remplacement d'une pièce détachée similaire sur : NISSAN Qashqai / Qashqai +2 I (J10, NJ10) 1.6

**REPLACEMENT : BRAS DE COMMANDE INFÉRIEUR DE  
SUSPENSION ARRIÈRE – RENAULT KADJAR (HA\_, HL\_).  
OUTILS DONT VOUS POURRIEZ AVOIR BESOIN :**



- Brosse métallique
- Aérosol WD-40
- Graisse au cuivre
- Clé dynamométrique
- Clé mixte de No.16
- Clé mixte de No.18
- Clé mixte de No.21
- Douille d'entraînement n°18
- Douille d'entraînement n°21
- Douille longue à choc pour jantes No.21
- Clé à cliquet
- Marteau
- Poinçon effilé
- Cric hydraulique télescopique pour transmission
- Cale de roue

**Acheter des outils**

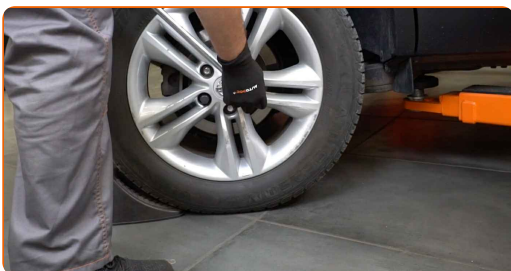
Remplacement : bras de commande inférieur de suspension arrière –  
RENAULT Kadjar (HA\_, HL\_). Conseil des experts d'AUTODOC :

- La procédure de remplacement est identique pour les bras de contrôle inférieurs gauche et droite.
- Attention : tous les travaux sur la voiture - RENAULT Kadjar (HA\_, HL\_) - doivent être effectués avec le moteur éteint.

**EFFECTUEZ LE REMPLACEMENT DANS L'ORDRE SUIVANT:**

**1** Sécurisez les roues avec des cales.

**2** Desserrez les boulons de fixation de la roue. Servez-vous d'une douille à choc pour roue N°21.



**3** Surélevez l'arrière de la voiture et arrimez la.

**4** Dévissez les boulons de la roue.



Remplacement : bras de commande inférieur de suspension arrière –  
RENAULT Kadjar (HA\_, HL\_). AUTODOC recommande :

- Afin d'éviter toute blessure, soulevez la roue lors du déboulonnage.

5

Retirez la roue.



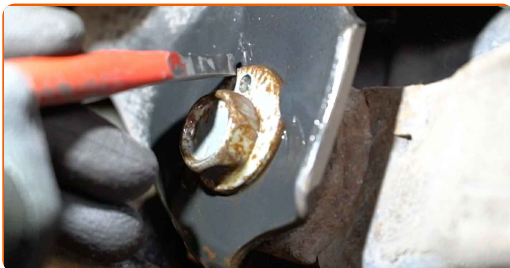
6

Nettoyez les fixations du bras de suspension. Utilisez une brosse métallique. Servez vous de l'aérosol WD-40.

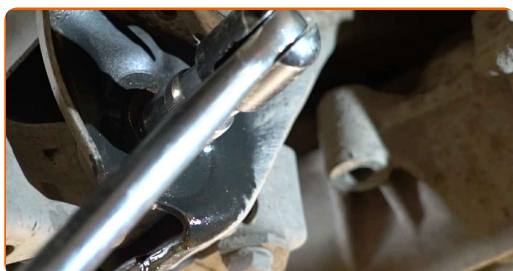


7

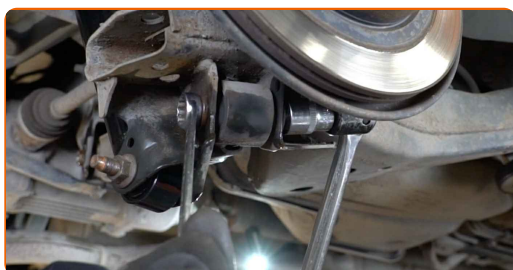
Marquez le boulon d'ajustement du carrossage.



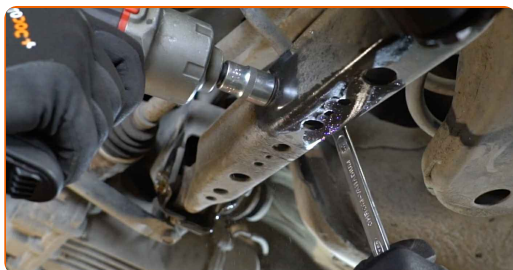
- 8** Dévissez la fixation reliant le bras de commande au sous-châssis arrière. Utilisez une clé mixte de No.21 Utilisez une douille n° 21. Utilisez une clé à cliquet.



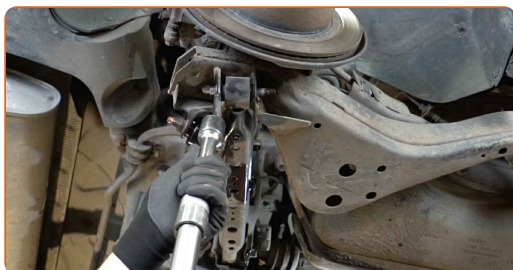
- 9** Dévissez la fixation reliant le bras de contrôle à l'essieu arrière. Utilisez une clé mixte de No.18 Utilisez une douille n° 21. Utilisez une clé à cliquet.



- 10** Dévissez la fixation reliant la barre stabilisatrice au bras de suspension. Utilisez une clé mixte de No.16 Utilisez une douille n° 18. Utilisez une clé à cliquet.

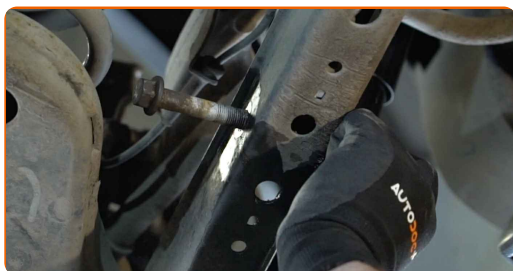


- 11** Supportez le bras. Servez vous d'un cric à transmission hydraulique.



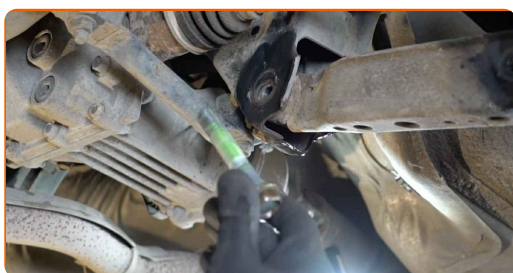
12

Retirez l'écrou de fixation. Servez-vous d'un poinçon effilé. Servez-vous d'un marteau.



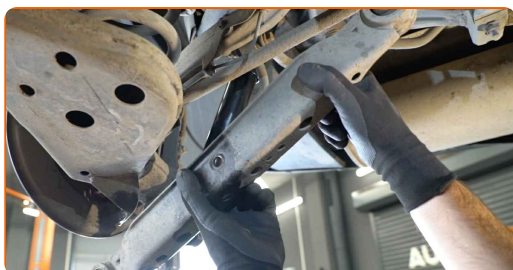
13

Retirez l'écrou de fixation.



14

Retirez l'arbre.



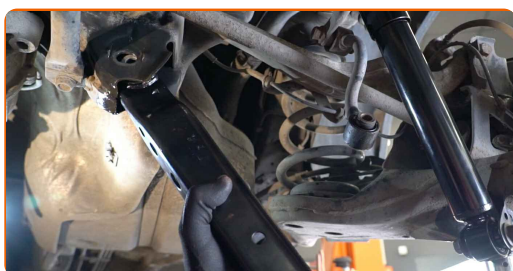
15

Nettoyez les sièges de fixations et le filetage du bras de suspension. Utilisez une brosse métallique. Servez vous de l'aérosol WD-40.



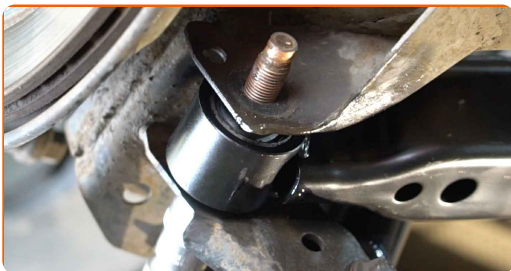
16

Installez un arbre neuf.



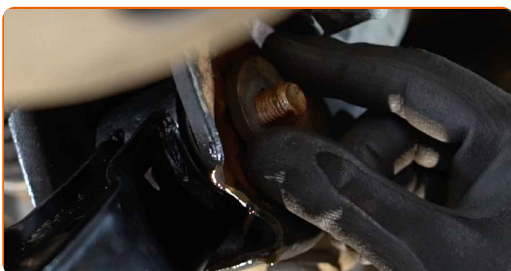
17

Installez les boulons de fixation.



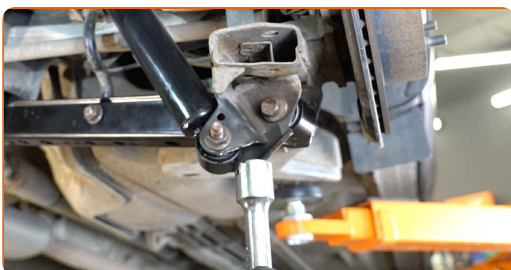
18

Ajustez la position de l'écrou d'alignement.



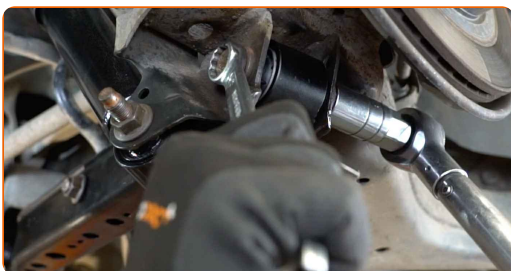
19

Soulevez le cric hydraulique de 10-15 cm.



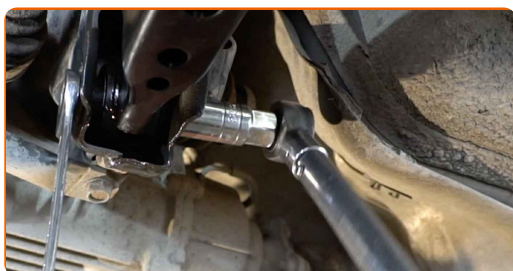
20

Serrez la fixation reliant le bras de suspension à l'essieu arrière. Utilisez une clé mixte de No.18 Utilisez une douille n° 21. Utilisez une clé dynamométrique. Serrez-le jusqu'à 150 Nm.





- 21** Serrez la fixation reliant le bras de commande au sous-châssis arrière. Utilisez une clé mixte de No.21 Utilisez une douille n° 21. Utilisez une clé dynamométrique. Serrez-le jusqu'à 118 Nm.



- 22** Serrez la fixation reliant la barre stabilisatrice au bras de suspension. Utilisez une clé mixte de No.16 Utilisez une douille n° 18. Utilisez une clé dynamométrique. Serrez-le jusqu'à 88 Nm.



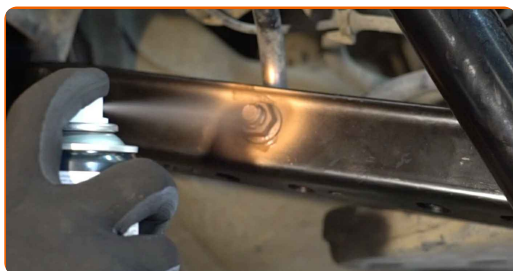
- 23** Retirez le support du dessous du bras.



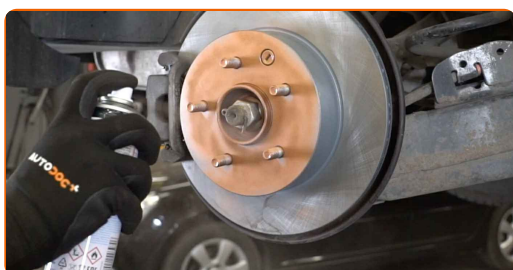
Remplacement : bras de commande inférieur de suspension arrière – RENAULT Kadjar (HA\_, HL\_). Conseil :

- Abaissez le cric à transmission hydraulique progressivement, sans à-coups, pour éviter d'endommager les montages et les mécanismes.

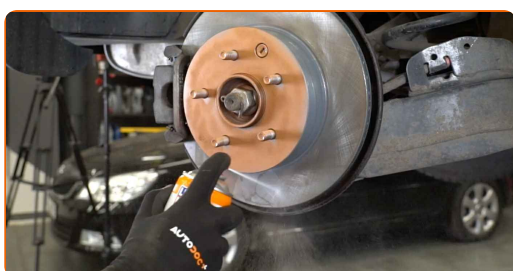
**24** Traitez toutes les articulations du bras. Utilisez de la graisse au cuivre.



**25** Appliquez du produit sur la zone de contact entre le disque de frein et la jante. Utilisez de la graisse au cuivre.



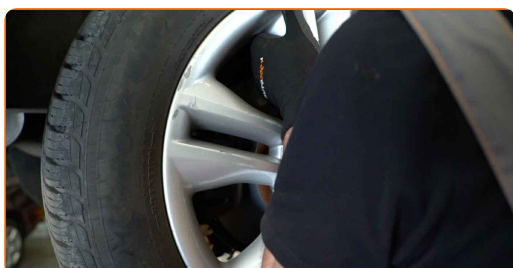
**26** Nettoyez la surface du disque de frein. Servez-vous d'un nettoyant pour freins.



**AUTODOC recommande:**

- Remplacement : bras de commande inférieur de suspension arrière – RENAULT Kadjar (HA\_, HL\_). Après avoir appliqué le spray, attendez quelques minutes.

**27** Installez la roue.



Remplacement : bras de commande inférieur de suspension arrière –  
RENAULT Kadjar (HA\_, HL\_). Conseil d'AUTODOC :

- Pour éviter de vous blesser, maintenez la roue quand vous dévissez les vis de fixation.

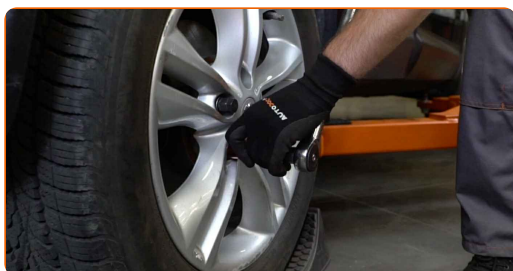
28

Vissez les boulons de la roue. Servez-vous d'une douille à choc pour roue N°21.



29

Abaissez la voiture et serrez les boulons de roue en ordre croisé. Servez-vous d'une douille à choc pour roue N°21. Utilisez une clé dynamométrique. Serrez-le jusqu'à 112 Nm.



30

Retirez les crics et les cales.



**BIEN JOUÉ!** 

**VOIR PLUS DE TUTORIELS**

# AUTODOC – PIÈCES AUTOMOBILES EN LIGNE DE HAUTE QUALITÉ ET ABORDABLES

APPLI MOBILE AUTODOC : FAITES DE SUPER AFFAIRES DE MANIÈRE CONFORTABLE



**+ AUTODOC**

GET IT ON  **Google Play**

 **Download on the App Store**

**Download**

**UNE GRANDE SÉLECTION DE PIÈCES DÉTACHÉES POUR VOTRE VOITURE**

**BRAS DE SUSPENSION : UNE VASTE SÉLECTION**

## **CLAUSE DE NON-RESPONSABILITÉ:**

Ce document ne contient que des recommandations générales que vous pourrez trouver utiles lors de travaux de réparation ou de remplacement. AUTODOC ne peut être tenu responsable d'aucune perte, blessure ou dommage matériel occasionnés lors de processus de réparation ou de remplacement de pièces par une utilisation ou une interprétation incorrectes des informations fournies.

AUTODOC ne peut être tenu responsable d'aucune erreur ou incertitude susceptibles de figurer dans ce guide. Les informations fournies ne le sont qu'à titre purement informatif et ne sauraient se substituer aux conseils de spécialistes.

AUTODOC ne peut être tenu responsable d'aucune utilisation incorrecte ou dangereuse d'équipements, outils et pièces automobiles. AUTODOC recommande fortement de faire preuve de prudence et d'observer les règles de sécurité lors de travaux de réparation ou de remplacement de pièces. Ayez conscience que l'utilisation de pièces automobiles de qualité inférieure ne garantit pas un niveau approprié de sécurité routière.

© Copyright 2022. Tous les contenus de ce site, notamment textes, photographies et illustrations, sont protégés par le droit d'auteur. Tous droits, y compris droits de reproduction, de publication, de modification et de traduction, réservés par AUTODOC GmbH.