



Comment changer :
pompe de lave-glace sur
RENAULT Kangoo I
Express (FC) - Guide de
remplacement

TUTORIEL VIDÉO SIMILAIRE



Cette vidéo présente la procédure de remplacement d'une pièce similaire sur un autre véhicule.

i Important !

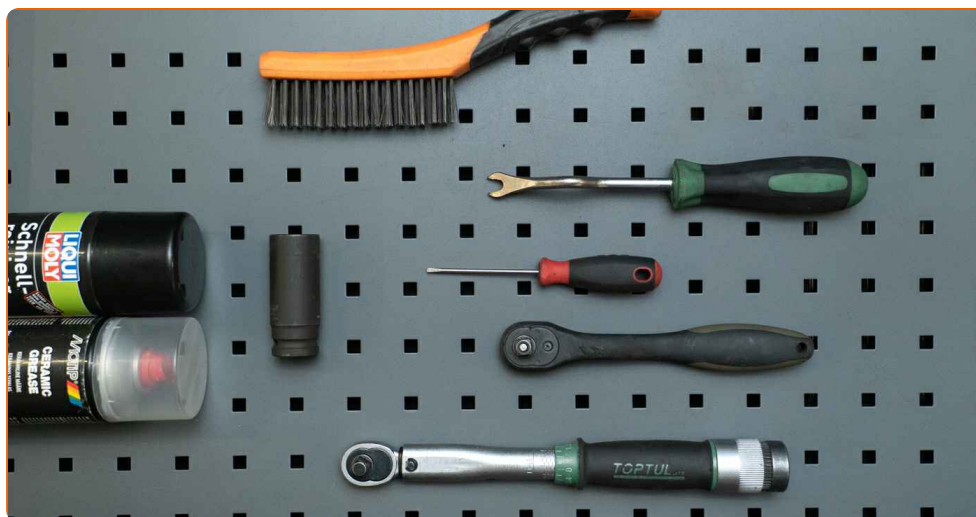
Cette procédure de remplacement peut être appliquée sur le modèle:

RENAULT Kangoo I Express (FC, FC0/1) 1.2, RENAULT Kangoo I Express (FC, FC0/1) 1.4, RENAULT Kangoo I Express (FC, FC0/1) D 55 1.9 (FC0D), RENAULT Kangoo I Express (FC, FC0/1) D 65 1.9 (FC0E, FC02, FC0J, FC0N), RENAULT Kangoo I Express (FC, FC0/1) 1.9 dTi, RENAULT Kangoo I Express (FC, FC0/1) 1.6 16V 4x4, RENAULT Kangoo I Express (FC, FC0/1) 1.2 16V (FC05, FC0W, FC1D, FC1P, FC1K, FC0T), RENAULT Kangoo I Express (FC, FC0/1) 1.6 16V, RENAULT Kangoo I Express (FC, FC0/1) 1.5 dCi, RENAULT Kangoo I Express (FC, FC0/1) 1.2 BiFuel, RENAULT Kangoo I Express (FC, FC0/1) 1.0, RENAULT Kangoo I Express (FC, FC0/1) 1.9 D, RENAULT Kangoo I Express (FC, FC0/1) 1.6

Les étapes peuvent différer en fonction de la conception du véhicule.

Ce tutoriel a été conçu à l'origine pour la procédure de remplacement d'une pièce détachée similaire sur : RENAULT Master II Van (FD) 2.2 dCi 90

REEMPLACEMENT : POMPE DE LAVE-GLACE – RENAULT KANGOO I EXPRESS (FC). OUTILS DONT VOUS POURRIEZ AVOIR BESOIN :



- Brosse métallique
- Spray nettoyant multi-usages
- Bombe pour contacts électriques
- Graisse céramique
- Clé dynamométrique
- Douille à chocs pour roue de 24 mm
- Clé à cliquet ou outil électrique pour l'enlèvement et l'installation des fixations filetées
- Barre de force
- Tournevis plat
- Un outil d'extraction de clips
- Bac de récupération des fluides
- Pont élévateur de voiture ou cric avec chandelles et cales de roues

Acheter des outils

Remplacement : pompe de lave-glace – RENAULT Kangoo I Express (FC).
Conseil des experts d'AUTODOC :

- Toutes les opérations doivent être effectuées avec le contact coupé.

REPLACEMENT : POMPE DE LAVE-GLACE – RENAULT KANGOO I EXPRESS (FC). SUIVEZ LES ÉTAPES SUIVANTES :

- 1 Immobilisez les roues à l'aide de cales.



- 2 Desserrez les fixations de la roue. Utilisez une douille à choc pour jantes de 24 mm. Utilisez une barre de force.



- 3 Élevez le véhicule.

Attention !

- Si vous utilisez un cric, assurez-vous que la voiture est stationnée sur un sol dur et plat.
- Veillez également à garantir l'immobilisation de la voiture avec des chandelles.

4

Dévissez les fixations de roue.



Remplacement : pompe de lave-glace – RENAULT Kangoo I Express (FC).
Conseil :

- Pour éviter de vous blesser, maintenez la roue en l'air lorsque vous vissez les fixations.

5

Retirez la roue.



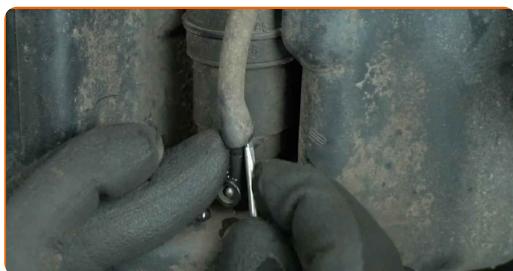
6

Placez le bac de récupération du liquide sous la pompe du lave-glace.



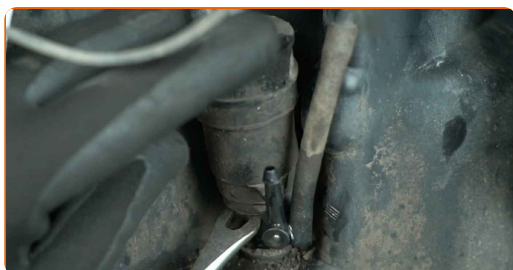
7

Détachez la durite du lave-glace. Utilisez un tournevis à tête plate.



8

Retirez la pompe du lave-glace. Utilisez un outil d'extraction de clips.

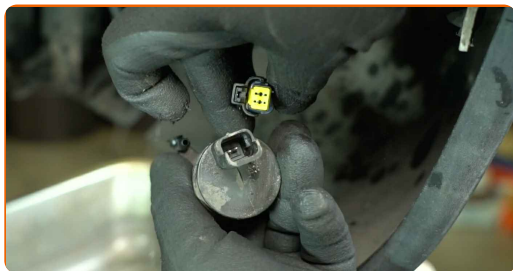


9

Retirez le joint de la pompe du lave-glace.



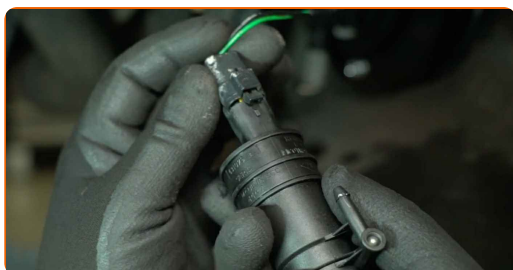
10 Détachez le connecteur de la pompe du lave-glace.



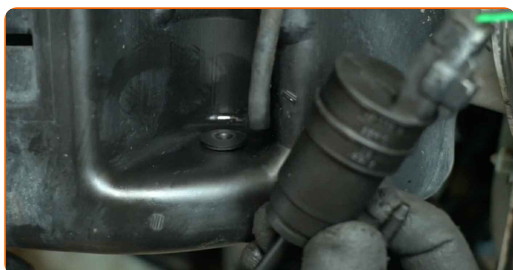
11 Traitez le connecteur de la pompe du lave-glace. Utilisez une bombe pour contacts électriques.



12 Fixez le connecteur à la nouvelle pompe de lave-glace.



13 Installez un nouveau joint de pompe de lave-glace.

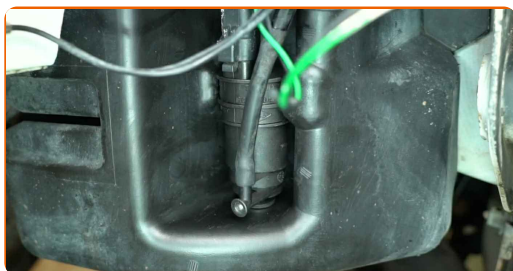


14 Installez une nouvelle pompe de lave-glace.



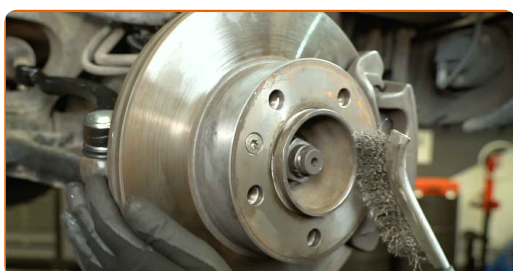
15

Fixez le tuyau de lave-glace à la nouvelle pompe de lave-glace.



16

Nettoyez le siège de montage de la jante de roue. Utilisez une brosse métallique. Utilisez un spray nettoyant multi-usages.



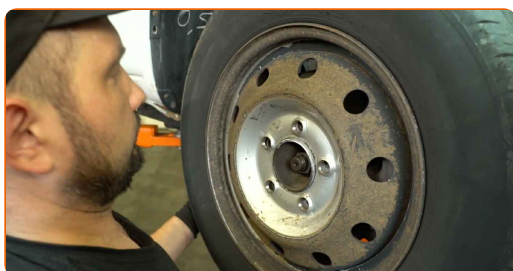
17

Traitez la surface du disque de frein en contact avec la jante de roue. Utilisez de la graisse céramique.



18

Installez les roues.



Remplacement : pompe de lave-glace – RENAULT Kangoo I Express (FC). AUTODOC recommande :

- Pour éviter de vous blesser, maintenez la roue en l'air lorsque vous vissez les fixations.

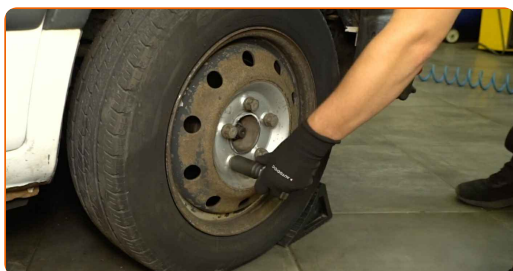
19

Vissez les fixations de roue. Utilisez une douille à choc pour jantes de 24 mm. Utilisez une clé à cliquet.



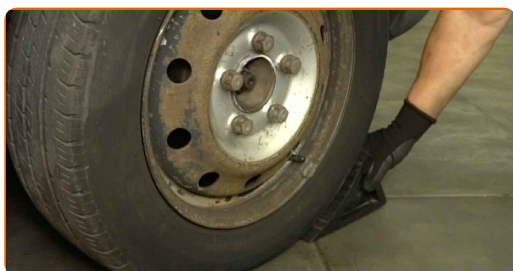
20

Abaissez la voiture et serrez les fixations des roues en croisant. Utilisez une douille à choc pour jantes de 24 mm. Utilisez une clé dynamométrique. Couple de serrage : 172 Nm.



21

Retirez le cric et les cales de roue.

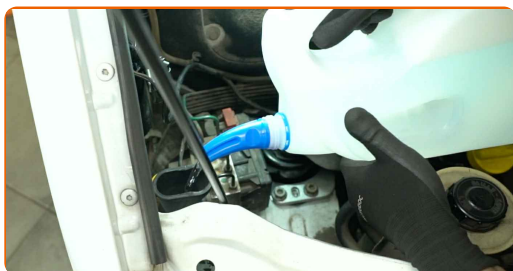


22

Ouvrez le capot.

23

Versez du liquide de lave-glace dans le réservoir du lave-glace.

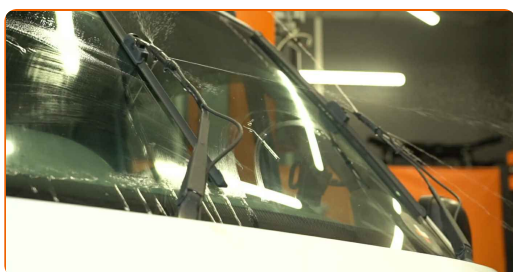


24

Fermez le capot.

25

Vérifiez que le nouveau composant fonctionne.



BIEN JOUÉ ! 👍

VOIR PLUS DE TUTORIELS

AUTODOC – PIÈCES AUTOMOBILES EN LIGNE DE HAUTE QUALITÉ ET ABORDABLES

APPLI MOBILE AUTODOC : FAITES DE SUPER AFFAIRES DE MANIÈRE CONFORTABLE



+ AUTODOC

GET IT ON Google Play

Download on the App Store

Download

UNE GRANDE SÉLECTION DE PIÈCES DÉTACHÉES POUR VOTRE VOITURE

POMPE DE LAVE-GLACE : UNE VASTE SÉLECTION

i **CLAUDE DE NON-RESPONSABILITÉ:**

Ce document ne contient que des recommandations générales que vous pourrez trouver utiles lors de travaux de réparation ou de remplacement. AUTODOC ne peut être tenu responsable d'aucune perte, blessure ou dommage matériel occasionnés lors de processus de réparation ou de remplacement de pièces par une utilisation ou une interprétation incorrectes des informations fournies.

AUTODOC ne peut être tenu responsable d'aucune erreur ou incertitude susceptibles de figurer dans ce guide. Les informations fournies ne le sont qu'à titre purement informatif et ne sauraient se substituer aux conseils de spécialistes.

AUTODOC ne peut être tenu responsable d'aucune utilisation incorrecte ou dangereuse d'équipements, outils et pièces automobiles. AUTODOC recommande fortement de faire preuve de prudence et d'observer les règles de sécurité lors de travaux de réparation ou de remplacement de pièces. Ayez conscience que l'utilisation de pièces automobiles de qualité inférieure ne garantit pas un niveau approprié de sécurité routière.

© Copyright 2025. Tous les contenus de ce site, notamment textes, photographies et illustrations, sont protégés par le droit d'auteur. Tous droits, y compris droits de reproduction, de publication, de modification et de traduction, réservés par AUTODOC SE.