



Comment changer : filtre
d'habitacle sur **RENAULT**
Logan / Stepway II
Berline (L8_) - Guide de
remplacement

TUTORIEL VIDÉO SIMILAIRE



Cette vidéo présente la procédure de remplacement d'une pièce similaire sur un autre véhicule.

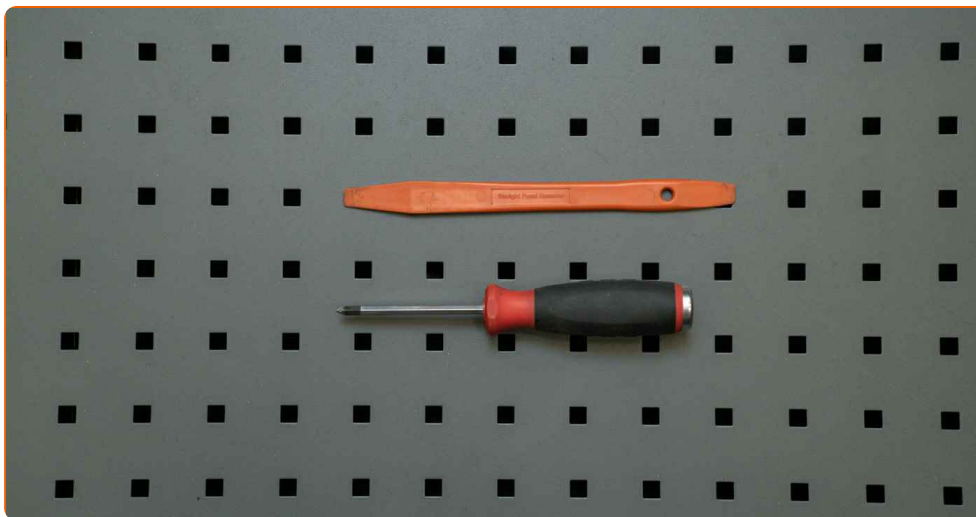
Important !

Cette procédure de remplacement peut être appliquée sur le modèle:
RENAULT Logan / Stepway II Berline (L8_) 1.6

Les étapes peuvent différer en fonction de la conception du véhicule.

Ce tutoriel a été conçu à l'origine pour la procédure de remplacement d'une pièce détachée similaire sur : NISSAN MICRA III (K12) 1.4 16V

REPLACEMENT : FILTRE D'HABITACLE – RENAULT
LOGAN / STEPWAY II BERLINE (L8_). OUTILS DONT
VOUS AUREZ BESOIN :



- Tournevis phillips

- Outil d'ajustement en plastique

[Acheter des outils](#)

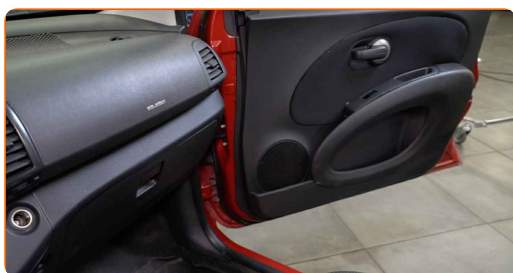
Remplacement : filtre d'habitacle – RENAULT Logan / Stepway II Berline (L8_).
AUTODOC recommande :

- Toutes les opérations doivent être conduites avec le moteur éteint.
- Remplacez le filtre d'habitacle au moins une fois tous les six mois, au début du printemps et en automne.
- Suivez les conditions, recommandations et critères d'opération recommandés par le fabriquant.
- Si la circulation d'air dans l'habitacle est brusquement réduite, remplacez le filtre avant la date prévu de la révision.
- Attention ! Arrêtez le moteur avant de commencer à travailler - RENAULT Logan / Stepway II Berline (L8_).

EFFECTUEZ LE REMPLACEMENT DANS L'ORDRE SUIVANT :

1

Ouvrez la portière de la voiture.

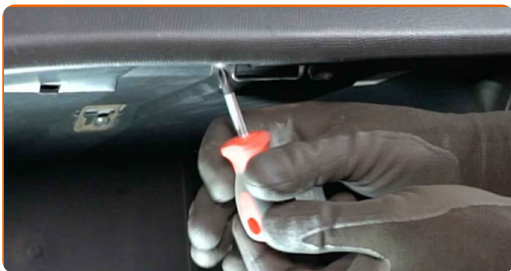


2

Ouvrez la boîte à gants.



3 Dévissez les vis de support de la boîte à gants. Servez-vous d'un tournevis Phillips.



4 Retirez les fixations du couvercle de la boîte à gants.



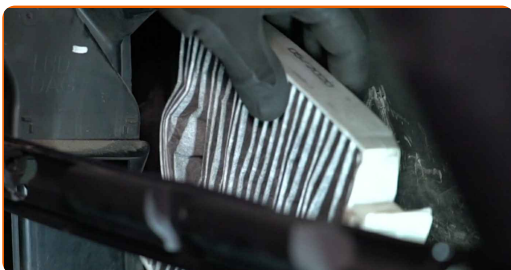
5 Détachez le couvercle de la boîte à gants.



6 Retirez la partie intérieure de la boîte à gants. Servez-vous d'un outil de garniture en plastique.



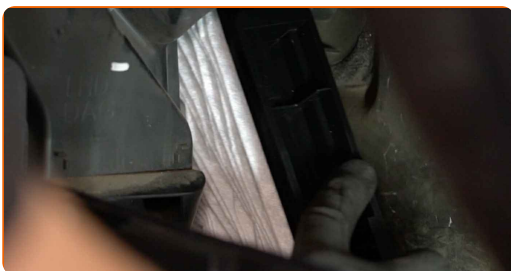
7 Retirez le filtre d'habitacle.



Remplacement : filtre d'habitacle – RENAULT Logan / Stepway II Berline (L8_).
Conseil :

- N'essayez pas de nettoyer ou réutiliser le filtre - la qualité de la filtration de l'air de la cabine s'en trouvera réduite.

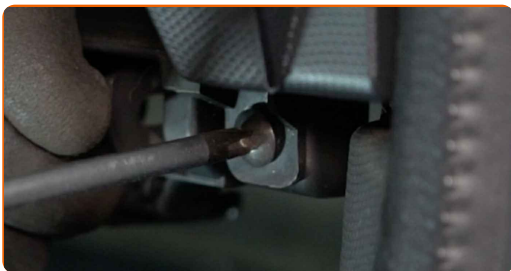
8 Installez le nouveau filtre à pollen.



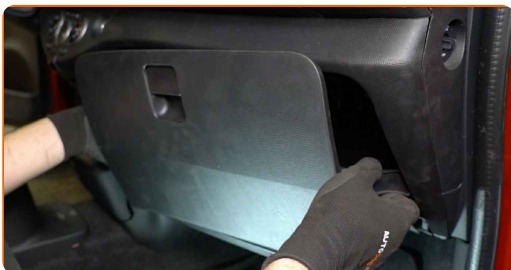
9 Installez la partie intérieure de la boîte à gants.



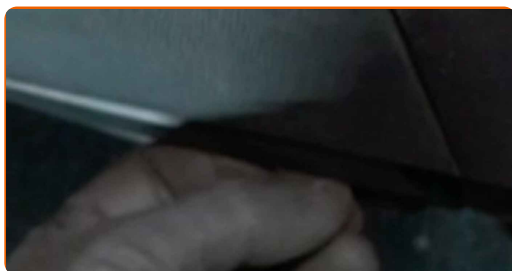
10 Vissez les vis de support de la boîte à gants. Servez-vous d'un tournevis Phillips.



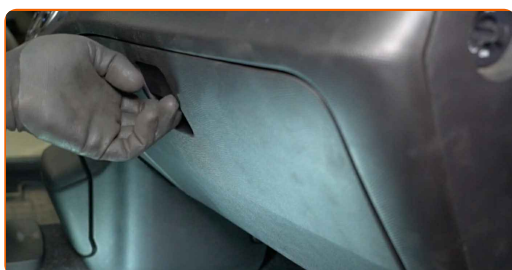
11 Installez le couvercle de la boîte à gants.



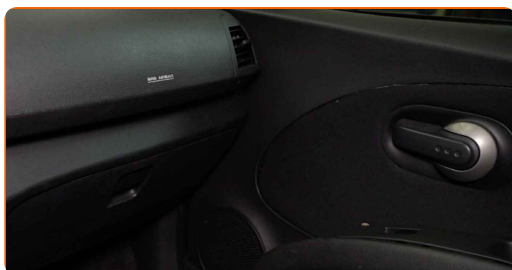
12 Installez les fixations du couvercle de la boîte à gants.



13 Fermez la boîte à gants.



14 Fermez la portière de la voiture.



15 Allumez le contact.

16 Activez la climatisation.

Remplacement : filtre d'habitacle – RENAULT Logan / Stepway II Berline (L8_).
Conseil des experts d'AUTODOC :

- C'est nécessaire pour s'assurer que le composant fonctionne correctement.

17

Éteignez le contact.

BIEN JOUÉ! 

VOIR PLUS DE TUTORIELS

AUTODOC – PIÈCES AUTOMOBILES EN LIGNE DE HAUTE QUALITÉ ET ABORDABLES

APPLI MOBILE AUTODOC : FAITES DE SUPER AFFAIRES DE MANIÈRE CONFORTABLE



+ AUTODOC

GET IT ON  **Google Play**

 **Download on the App Store**

Download

UNE GRANDE SÉLECTION DE PIÈCES DÉTACHÉES POUR VOTRE VOITURE

FILTRE D'HABITACLE : UNE VASTE SÉLECTION

CLAUDE DE NON-RESPONSABILITÉ:

Ce document ne contient que des recommandations générales que vous pourrez trouver utiles lors de travaux de réparation ou de remplacement. AUTODOC ne peut être tenu responsable d'aucune perte, blessure ou dommage matériel occasionnés lors de processus de réparation ou de remplacement de pièces par une utilisation ou une interprétation incorrectes des informations fournies.

AUTODOC ne peut être tenu responsable d'aucune erreur ou incertitude susceptibles de figurer dans ce guide. Les informations fournies ne le sont qu'à titre purement informatif et ne sauraient se substituer aux conseils de spécialistes.

AUTODOC ne peut être tenu responsable d'aucune utilisation incorrecte ou dangereuse d'équipements, outils et pièces automobiles. AUTODOC recommande fortement de faire preuve de prudence et d'observer les règles de sécurité lors de travaux de réparation ou de remplacement de pièces. Ayez conscience que l'utilisation de pièces automobiles de qualité inférieure ne garantit pas un niveau approprié de sécurité routière.

© Copyright 2023. Tous les contenus de ce site, notamment textes, photographies et illustrations, sont protégés par le droit d'auteur. Tous droits, y compris droits de reproduction, de publication, de modification et de traduction, réservés par AUTODOC SE.