



Comment changer :
poignée de porte avant
sur **RENAULT Master Pro**
Camion plate-
forme/Châssis (HH__,
UH__) - Guide de
remplacement

TUTORIEL VIDÉO SIMILAIRE



Cette vidéo présente la procédure de remplacement d'une pièce similaire sur un autre véhicule.

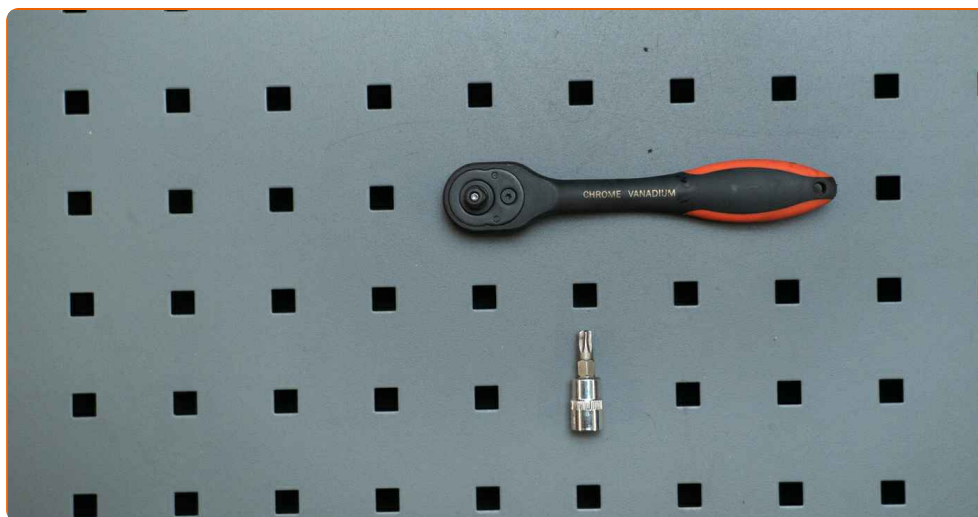
Important !

Cette procédure de remplacement peut être appliquée sur le modèle:
RENAULT Master Pro Camion plate-forme/Châssis (HH__, UH__) dCi 110 (HH0E,
HH1E, HH6E, HH7E, UH0E, UH1E, UH4E, UH6E,...

Les étapes peuvent différer en fonction de la conception du véhicule.

Ce tutoriel a été conçu à l'origine pour la procédure de remplacement d'une pièce détachée similaire sur : RENAULT Master II Van (FD) 2.2 dCi 90

REEMPLACEMENT : POIGNÉE DE PORTE – RENAULT
MASTER PRO CAMION PLATE-FORME/CHÂSSIS (HH__,
UH__). OUTILS DONT VOUS AVEZ BESOIN :



- Un embout Torx T30

- Un tournevis à cliquet

Acheter des outils

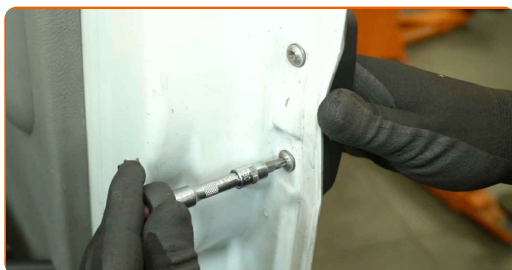
Remplacement : poignée de porte – RENAULT Master Pro Camion plate-forme/Châssis (HH__, UH__). Les professionnels recommandent :

- La procédure de remplacement est la même pour les poignées des portières gauche et droite.
- Toutes les opérations doivent être réalisées avec le moteur éteint.

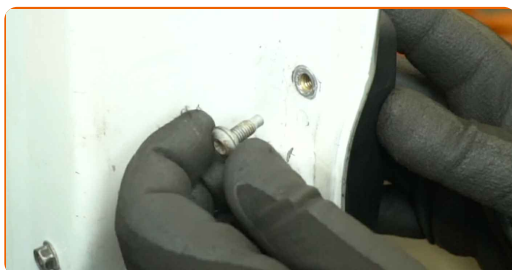
REEMPLACEMENT : POIGNÉE DE PORTE – RENAULT MASTER PRO CAMION PLATE-FORME/CHÂSSIS (HH__, UH__). SUIVEZ LES ÉTAPES SUIVANTES :

1 Ouvrez la portière de la voiture.

2 Dévissez les fixations de la poignée extérieure de la portière. Utilisez un embout Torx T30. Utilisez un tournevis à cliquet.



3 Retirez les boulons de fixation.



4 Retirez la poignée extérieure de la portière.



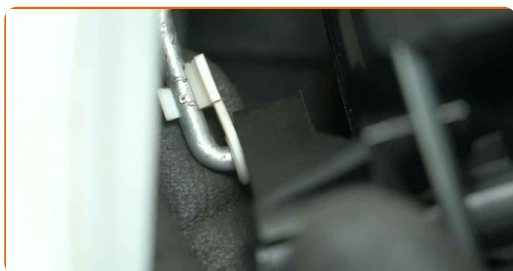
5

Débranchez la tige de blocage qui relie la serrure à la poignée extérieure de la portière.



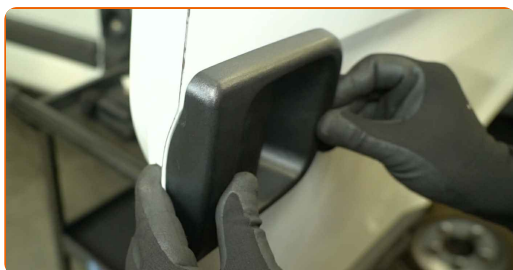
6

Connectez la tige de blocage à la nouvelle poignée extérieure de la portière et fixez-la à l'aide du clip.



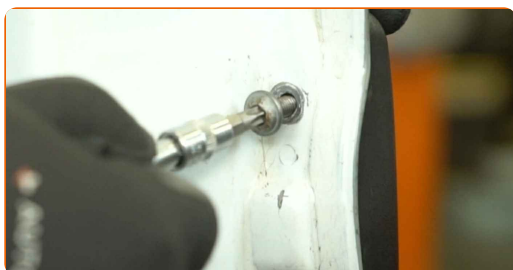
7

Installez la nouvelle poignée extérieure.



8

Installez les boulons de fixation.



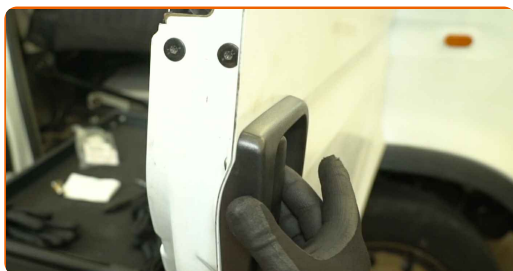
9

Vissez les fixations de la poignée extérieure de la portière. Utilisez un embout Torx T30. Utilisez un tournevis à cliquet.



10

Vérifiez que le nouveau composant fonctionne.



11

Fermez la portière de la voiture.

BIEN JOUÉ ! 

VOIR PLUS DE TUTORIELS

AUTODOC – PIÈCES AUTOMOBILES EN LIGNE DE HAUTE QUALITÉ ET ABORDABLES

APPLI MOBILE AUTODOC : FAITES DE SUPER AFFAIRES DE MANIÈRE CONFORTABLE

+ AUTODOC

GET IT ON Google Play

Download on the App Store

Download

UNE GRANDE SÉLECTION DE PIÈCES DÉTACHÉES POUR VOTRE VOITURE

POIGNÉE DE PORTE : UNE VASTE SÉLECTION

i **CLAUDE DE NON-RESPONSABILITÉ:**

Ce document ne contient que des recommandations générales que vous pourrez trouver utiles lors de travaux de réparation ou de remplacement. AUTODOC ne peut être tenu responsable d'aucune perte, blessure ou dommage matériel occasionnés lors de processus de réparation ou de remplacement de pièces par une utilisation ou une interprétation incorrectes des informations fournies.

AUTODOC ne peut être tenu responsable d'aucune erreur ou incertitude susceptibles de figurer dans ce guide. Les informations fournies ne le sont qu'à titre purement informatif et ne sauraient se substituer aux conseils de spécialistes.

AUTODOC ne peut être tenu responsable d'aucune utilisation incorrecte ou dangereuse d'équipements, outils et pièces automobiles. AUTODOC recommande fortement de faire preuve de prudence et d'observer les règles de sécurité lors de travaux de réparation ou de remplacement de pièces. Ayez conscience que l'utilisation de pièces automobiles de qualité inférieure ne garantit pas un niveau approprié de sécurité routière.

© Copyright 2025. Tous les contenus de ce site, notamment textes, photographies et illustrations, sont protégés par le droit d'auteur. Tous droits, y compris droits de reproduction, de publication, de modification et de traduction, réservés par AUTODOC SE.