



Comment changer :
bielle de barre
stabilisatrice avant sur
**RENAULT Megane I
Classic (LA)** - Guide de
remplacement

TUTORIEL VIDÉO SIMILAIRE



Cette vidéo présente la procédure de remplacement d'une pièce similaire sur un autre véhicule.

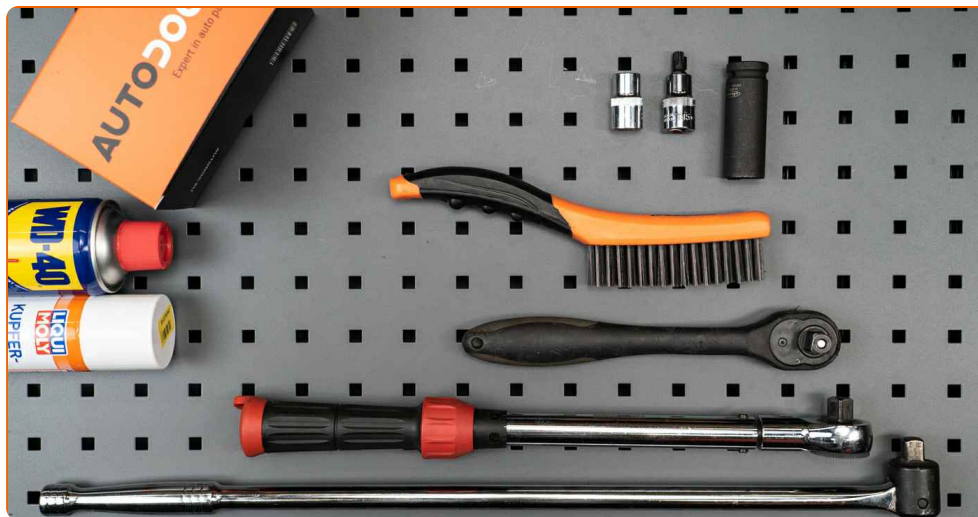
Important !

Cette procédure de remplacement peut être appliquée sur le modèle
 RENAULT Megane I Classic (LA) 1.4, RENAULT Megane I Classic (LA) 1.9 TDI,
 RENAULT Megane I Classic (LA) 1.6 i, RENAULT Megane I Classic (LA) 1.9 dT,
 RENAULT Megane I Classic (LA) 2.0 i, RENAULT Megane I Classic (LA) 1.6 e,
 RENAULT Megane I Classic (LA) 1.9 D, RENAULT Megane I Classic (LA) 1.9 dTi,
 RENAULT Megane I Classic (LA) 1.4 16V, RENAULT Megane I Classic (LA) 1.6 16V,
 RENAULT Megane I Classic (LA) 1.9 dCi, RENAULT Megane I Classic (LA) 1.8 16V,
 RENAULT Megane I Classic (LA) 2.0

Les étapes peuvent différer en fonction de la conception du véhicule.

Ce tutoriel a été conçu à l'origine pour la procédure de remplacement d'une pièce détachée similaire sur : RENAULT Kangoo I (KC) 1.2 16V

REPLACEMENT : BIELLETTE DE BARRE
STABILISATRICE – RENAULT MEGANE I CLASSIC (LA).
OUTILS DONT VOUS POURRIEZ AVOIR BESOIN :



- Brosse métallique
- Aérosol WD-40
- Graisse au cuivre
- Douille d'entraînement n°13
- Mèche Torx T45
- Douille longue à choc pour jantes No.19
- Clé à cliquet
- Clé dynamométrique
- Cric hydraulique télescopique pour transmission
- Cale de roue

Acheter des outils

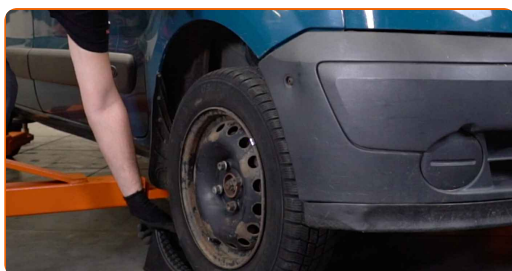
AUTODOC recommande:

- Remplacez les stabilisateurs sur une RENAULT Megane I Classic (LA) par paire.
- La procédure de remplacement est identique pour les deux stabilisateurs du même axe.
- Toutes les opérations doivent être conduites avec le moteur éteint.

REPLACEMENT : BIELLETTE DE BARRE STABILISATRICE – RENAULT MEGANE I CLASSIC (LA). UTILISEZ LA PROCÉDURE SUIVANTE :

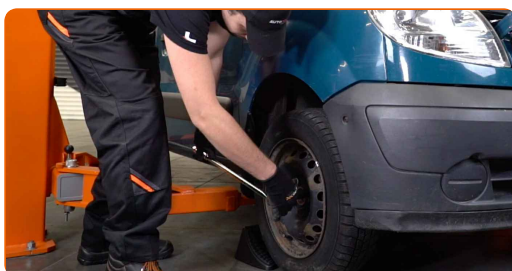
1

Sécurisez les roues avec des cales.



2

Desserrez les boulons de fixation de la roue. Servez-vous d'une douille à choc pour roue N°19.



3

Surélevez l'avant de la voiture et arrimez la.

4

Dévissez les boulons de la roue.

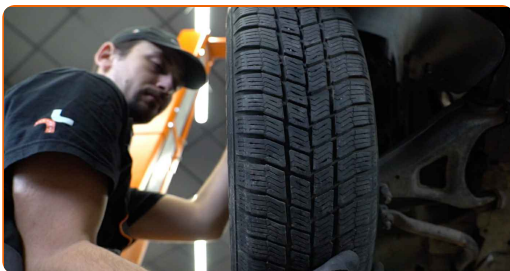


Remplacement : biellette de barre stabilisatrice – RENAULT Megane I Classic (LA). Conseil des experts d'AUTODOC :

- Afin d'éviter toute blessure, soulevez la roue lors du déboulonnage.

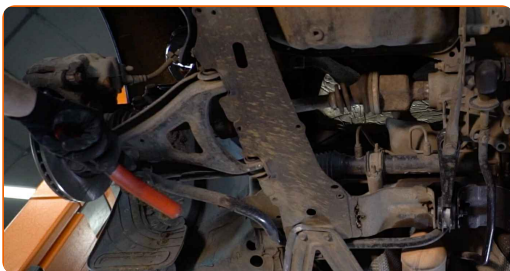
5

Retirez la roue.



6

Nettoyez les fixations des stabilisateurs. Utilisez une brosse métallique. Servez vous de l'aérosol WD-40.



7

Dévissez les attaches de la barre de stabilisation. Utilisez une douille n° 13. Utilisez une clé à cliquet.



8

Retirez la barre stabilisatrice.



Remplacement : biellette de barre stabilisatrice – RENAULT Megane I Classic (LA). Conseil d'AUTODOC :

- Examinez les paliers du stabilisateur. Remplacez-les si nécessaire.

9

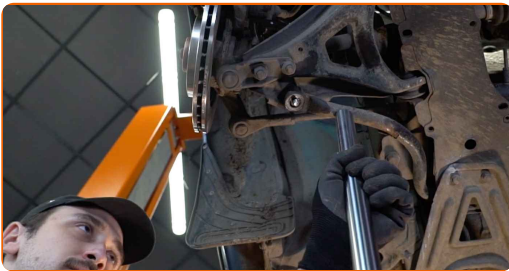
Nettoyez tous les joints du stabilisateur. Utilisez une brosse métallique. Appliquez du produit sur tous les joints du stabilisateur. Servez vous de l'aérosol WD-40.



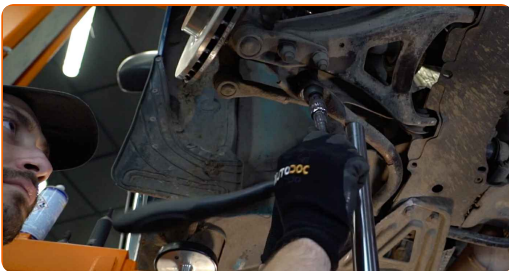
10 Installez une nouvelle barre, serrez les attaches.



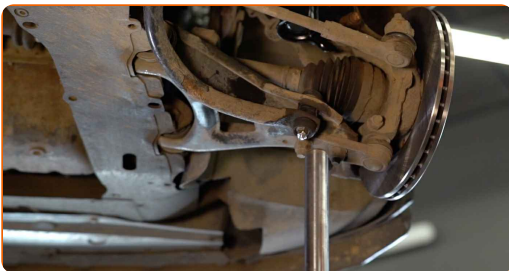
11 Soulevez la barre stabilisatrice. Servez vous d'un cric à transmission hydraulique.



12 Resserez la fixation de la biellette de la barre stabilisatrice. Utilisez la mèche Torx T45. Utilisez une douille n° 13. Utilisez une clé dynamométrique. Serrez-le jusqu'à 35 Nm.



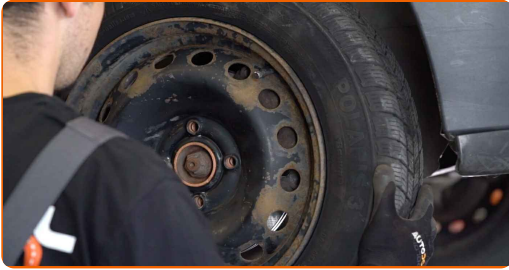
13 Retirez le pont élévateur de sous la barre stabilisatrice.



Remplacement : biellette de barre stabilisatrice – RENAULT Megane I Classic (LA). Conseil :

- Nettoyez le siège de fixation de la jante.

14 Installez la roue.



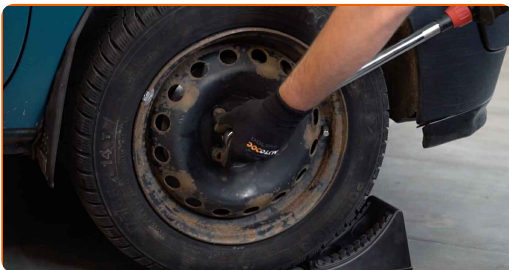
AUTODOC recommande:

- Attention ! Pour éviter de vous blesser, tenez la roue en vissant les boulons de fixation. RENAULT Megane I Classic (LA)

15 Vissez les boulons de la roue. Servez-vous d'une douille à choc pour roue N°19.



16 Abaissez la voiture et serrez les boulons de roue en ordre croisé. Servez-vous d'une douille à choc pour roue N°19. Utilisez une clé dynamométrique. Serrez-le jusqu'à 110 Nm.



17

Retirez les crics et les cales.



BIEN JOUÉ! 

[VOIR PLUS DE TUTORIELS](#)

AUTODOC – PIÈCES AUTOMOBILES EN LIGNE DE HAUTE QUALITÉ ET ABORDABLES

APPLI MOBILE AUTODOC : FAITES DE SUPER AFFAIRES DE MANIÈRE CONFORTABLE

UNE GRANDE SÉLECTION DE PIÈCES DÉTACHÉES POUR VOTRE VOITURE

BIELLE DE BARRE STABILISATRICE : UNE VASTE SÉLECTION

ⓘ CLAUSE DE NON-RESPONSABILITÉ:

Ce document ne contient que des recommandations générales que vous pourrez trouver utiles lors de travaux de réparation ou de remplacement. AUTODOC ne peut être tenu responsable d'aucune perte, blessure ou dommage matériel occasionnés lors de processus de réparation ou de remplacement de pièces par une utilisation ou une interprétation incorrectes des informations fournies.

AUTODOC ne peut être tenu responsable d'aucune erreur ou incertitude susceptibles de figurer dans ce guide. Les informations fournies ne le sont qu'à titre purement informatif et ne sauraient se substituer aux conseils de spécialistes.

AUTODOC ne peut être tenu responsable d'aucune utilisation incorrecte ou dangereuse d'équipements, outils et pièces automobiles. AUTODOC recommande fortement de faire preuve de prudence et d'observer les règles de sécurité lors de travaux de réparation ou de remplacement de pièces. Ayez conscience que l'utilisation de pièces automobiles de qualité inférieure ne garantit pas un niveau approprié de sécurité routière.

© Copyright 2022. Tous les contenus de ce site, notamment textes, photographies et illustrations, sont protégés par le droit d'auteur. Tous droits, y compris droits de reproduction, de publication, de modification et de traduction, réservés par AUTODOC GmbH.