



Comment changer : filtre
d'habitacle sur **RENAULT**
Megane II Break (KM) -
Guide de remplacement

TUTORIEL VIDÉO SIMILAIRE



Cette vidéo présente la procédure de remplacement d'une pièce similaire sur un autre véhicule.

Important !

Cette procédure de remplacement peut être appliquée sur le modèle:
 RENAULT Megane II Break (KM) 1.9 dCi, RENAULT Megane II Break (KM) 1.4,
 RENAULT Megane II Break (KM) 1.6, RENAULT Megane II Break (KM) 2.0, RENAULT
 Megane II Break (KM) 1.5 dCi (KM0F, KM0T, KM2B), RENAULT Megane II Break (KM)
 1.5 dCi (KM02, KM13), RENAULT Megane II Break (KM) 1.5 dCi, RENAULT Megane II
 Break (KM) 1.5 dCi (KM1F), RENAULT Megane II Break (KM) 2.0 dCi, RENAULT
 Megane II Break (KM) 1.6 16V, RENAULT Megane II Break (KM) 1.6 16V Hi-Flex

Les étapes peuvent différer en fonction de la conception du véhicule.

Ce tutoriel a été conçu à l'origine pour la procédure de remplacement d'une pièce détachée similaire sur : RENAULT Megane II Berline (LM) 1.4

REPLACEMENT : FILTRE D'HABITACLE – RENAULT
MEGANE II BREAK (KM). OUTILS DONT VOUS POURRIEZ
AVOIR BESOIN :



- Mèche Torx T20

- Tournevis phillips

Acheter des outils

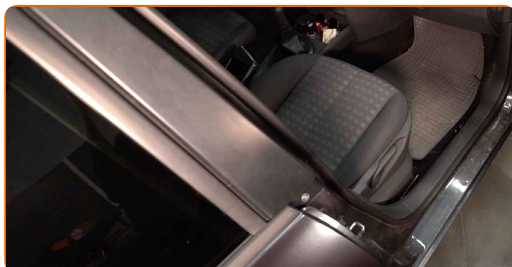
Remplacement : filtre d'habitacle – RENAULT Megane II Break (KM).
AUTODOC recommande :

- Remplacez le filtre d'habitacle au moins une fois tous les six mois, au début du printemps et en automne.
- Suivez les conditions, recommandations et critères d'opération recommandés par le fabricant.
- Si la circulation d'air dans l'habitacle est brusquement réduite, remplacez le filtre avant la date prévu de la révision.
- Toutes les opérations doivent être conduites avec le moteur éteint.

REPLACEMENT : FILTRE D'HABITACLE – RENAULT MEGANE II BREAK (KM). UTILISEZ LA PROCÉDURE SUIVANTE :

1

Régalez le siège passager le plus possible vers l'arrière.



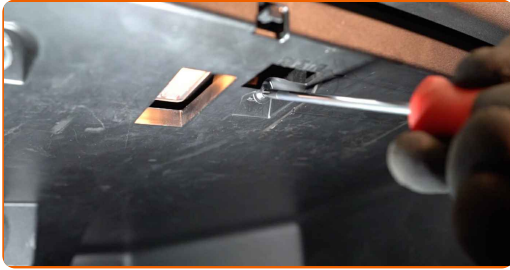
2

Forcez puis détachez délicatement les attaches du panneau de garniture latéral du côté passager.



3

Dévissez les vis de fixation de la boîte à gants. Utilisez la mèche Torx T20.



4

Retirez la protection latérale du tableau de bord.



Remplacement : filtre d'habitacle – RENAULT Megane II Break (KM). Les professionnels recommandent :

- Faites en sorte de ne pas endommager le système d'airbag.

5

Retirez la boîte à gants.



Remplacement : filtre d'habitacle – RENAULT Megane II Break (KM). Conseil d'AUTODOC :

- Faites en sorte de ne pas endommager les fixations de la boîte à gants.

6

Dévissez les fixations du filtre habitacle. Servez-vous d'un tournevis Phillips.



7

Retirez le filtre habitacle.

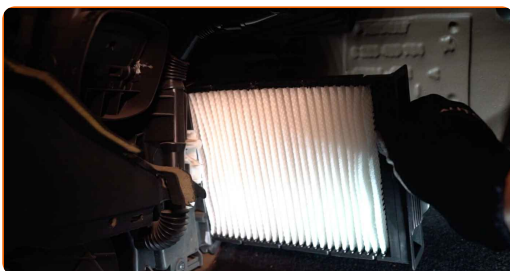


Remplacement : filtre d'habitacle – RENAULT Megane II Break (KM). Conseil des experts d'AUTODOC :

- Ne tentez pas de nettoyer ou réutiliser le filtre - ceci affecterait négativement la qualité du nettoyage de l'air à l'intérieur de la voiture.

8

Installez le filtre d'habitacle sur son siège de montage.



Remplacement : filtre d'habitacle – RENAULT Megane II Break (KM). Conseil :

- Suivez la direction de la flèche montrant la direction de l'air sur le filtre.
- Remplacement : filtre d'habitacle – RENAULT Megane II Break (KM). Veillez à positionner correctement l'élément filtrant. Évitez qu'il ne s'aligne mal.
- Ne prenez que des filtres de qualité.

9

Vissez les fixations du filtre habitacle. Servez-vous d'un tournevis Phillips.



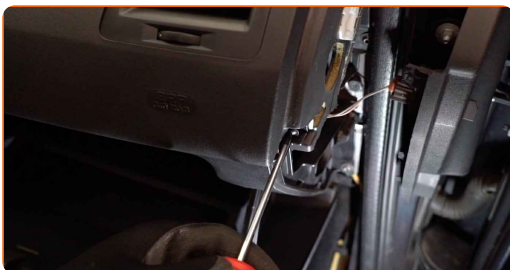
10

Installer la boîte à gants.



11

Vissez les vis de fixation de la boîte à gants. Utilisez la mèche Torx T20.



- 12 Installez la protection latérale du tableau de bord. Assurez-vous d'entendre le clic qui confirme que la pièce est fermement en place.



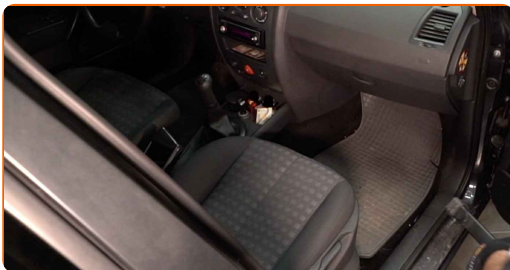
- 13 Installez le panneau de garniture latéral. En vous servant des guidages, installez la pièce et attachez-la.



AUTODOC recommande:

- Remplacement : filtre d'habitacle – RENAULT Megane II Break (KM). Ne forcez pas trop lors de l'installation. Vous pourriez endommager les fixations.

- 14 Reréglez le siège passager dans sa position initiale.



- 15 Allumez le contact.

16

Activez la climatisation. C'est nécessaire pour s'assurer que le composant fonctionne correctement.



17

Éteignez le contact.

BIEN JOUÉ ! 

VOIR PLUS DE TUTORIELS

AUTODOC – PIÈCES AUTOMOBILES EN LIGNE DE HAUTE QUALITÉ ET ABORDABLES

APPLI MOBILE AUTODOC : FAITES DE SUPER AFFAIRES DE MANIÈRE CONFORTABLE

UNE GRANDE SÉLECTION DE PIÈCES DÉTACHÉES POUR VOTRE VOITURE

FILTRE D'HABITACLE : UNE VASTE SÉLECTION

ⓘ CLAUSE DE NON-RESPONSABILITÉ:

Ce document ne contient que des recommandations générales que vous pourrez trouver utiles lors de travaux de réparation ou de remplacement. AUTODOC ne peut être tenu responsable d'aucune perte, blessure ou dommage matériel occasionnés lors de processus de réparation ou de remplacement de pièces par une utilisation ou une interprétation incorrectes des informations fournies.

AUTODOC ne peut être tenu responsable d'aucune erreur ou incertitude susceptibles de figurer dans ce guide. Les informations fournies ne le sont qu'à titre purement informatif et ne sauraient se substituer aux conseils de spécialistes.

AUTODOC ne peut être tenu responsable d'aucune utilisation incorrecte ou dangereuse d'équipements, outils et pièces automobiles. AUTODOC recommande fortement de faire preuve de prudence et d'observer les règles de sécurité lors de travaux de réparation ou de remplacement de pièces. Ayez conscience que l'utilisation de pièces automobiles de qualité inférieure ne garantit pas un niveau approprié de sécurité routière.

© Copyright 2021. Tous les contenus de ce site, notamment textes, photographies et illustrations, sont protégés par le droit d'auteur. Tous droits, y compris droits de reproduction, de publication, de modification et de traduction, réservés par AUTODOC GmbH.