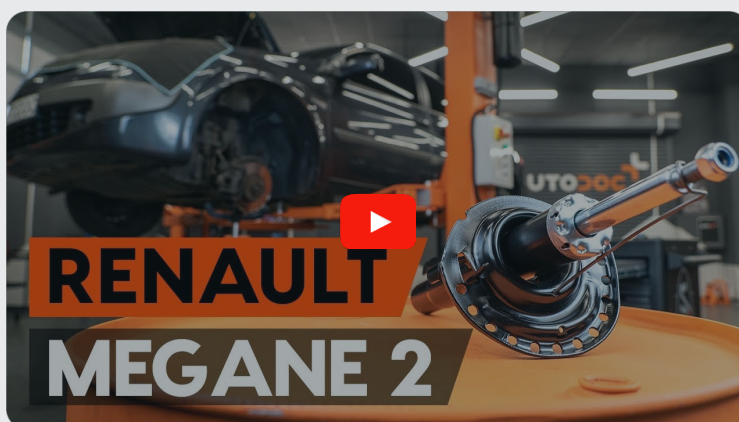




Comment changer :
jambe de suspension
avant sur **RENAULT
MEGANE II Coupé-
Cabriolet (EM0/1_) -**
Guide de remplacement

TUTORIEL VIDÉO SIMILAIRE



Cette vidéo présente la procédure de remplacement d'une pièce similaire sur un autre véhicule.

Important !

Cette procédure de remplacement peut être appliquée sur le modèle:
RENAULT MEGANE II Coupé-Cabriolet (EM0/1_) 1.6, RENAULT MEGANE II Coupé-Cabriolet (EM0/1_) 2.0, RENAULT MEGANE II Coupé-Cabriolet (EM0/1_) 1.9 dCi, RENAULT MEGANE II Coupé-Cabriolet (EM0/1_) 2.0 16V Turbo, RENAULT MEGANE II Coupé-Cabriolet (EM0/1_) 1.5 dCi, RENAULT MEGANE II Coupé-Cabriolet (EM0/1_) 1.6 16V

Les étapes peuvent différer en fonction de la conception du véhicule.

Ce tutoriel a été conçu à l'origine pour la procédure de remplacement d'une pièce détachée similaire sur : RENAULT MEGANE II A trois volumes (LM0/1_) 1.4

REPLACEMENT : JAMBE DE SUSPENSION – RENAULT MEGANE II COUPÉ-CABRIOLET (EM0/1_). OUTILS DONT VOUS AUREZ BESOIN :



- Brosse métallique
- Aérosol WD-40
- Graisse au cuivre
- Douille d'entraînement n°13
- Douille d'entraînement n°19
- Douille hexagonale n° H6.
- Clé mixte de No.17
- Clé mixte de No.18
- Clé mixte de No.19
- Douille longue à choc pour jantes No.19
- Clé à cliquet
- Clé dynamométrique
- Porte-taraud
- Marteau
- Ciseau plat
- Outil d'extraction de clips
- Pied-de-biche
- Cric hydraulique télescopique pour transmission
- Compresseur hydraulique de ressort d'amortisseur
- Couverture des ailes
- Cale de roue

Acheter des outils

Remplacement : jambe de suspension – RENAULT MEGANE II Coupé-Cabriolet (EM0/1_). Les professionnels recommandent :

- Les deux amortisseurs de la suspension avant doivent être remplacés en même temps.
- La procédure de remplacement est la même pour les jambes d'amortisseur droite et gauche sur la suspension avant.
- Attention ! Arrêtez le moteur avant de commencer à travailler - RENAULT MEGANE II Coupé-Cabriolet (EM0/1_)

EFFECTUEZ LE REMPLACEMENT DANS L'ORDRE SUIVANT:

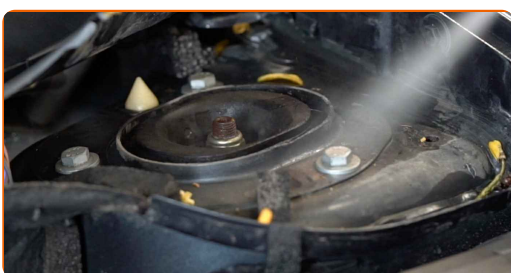
1 Ouvrez le capot.

2 Servez-vous d'une housse d'aile pour protéger les parties peintes et plastiques de la voiture.

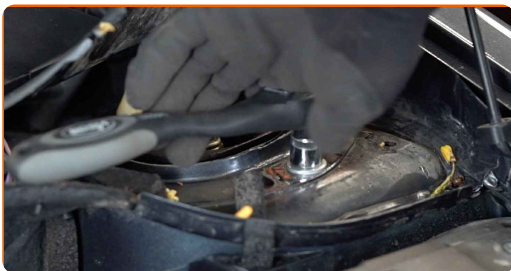
3 Retirez les retenues de la tête d'amortisseur. Utilisez un outil d'extraction de clips.



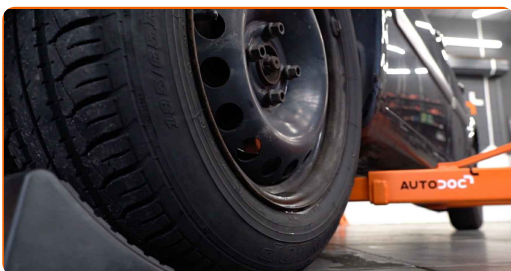
4 Relevez légèrement la tête d'amortisseur. Lubrifiez les fixations de la coupelle d'amortisseur. Servez vous de l'aérosol WD-40.



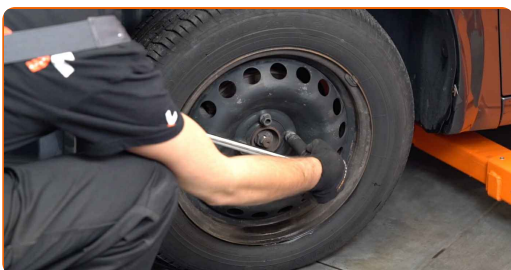
5 Dévissez la fixation supérieure du support d'amortisseur. Utilisez une douille n° 13. Utilisez une clé à cliquet.



6 Sécurisez les roues avec des cales.

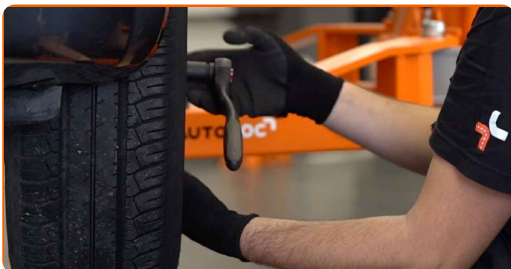


7 Desserrez les boulons de fixation de la roue. Servez-vous d'une douille à choc pour roue N°19.



8 Surélevez l'avant de la voiture et arrimez la.

9 Dévissez les boulons de la roue.

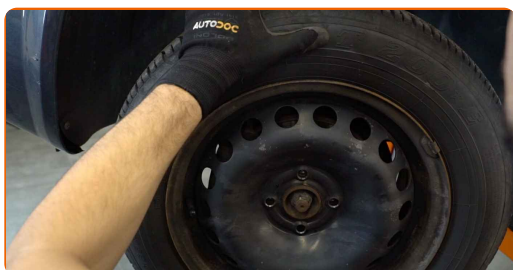


AUTODOC recommande:

- Attention ! Pour éviter de vous blesser, tenez la roue en dévissant les boulons de fixation. RENAULT MEGANE II Coupé-Cabriolet (EM0/1_)

10

Retirez la roue.



11

Déconnectez les cables et le flexible de frein du support sur l'entretoise de l'amortisseur. Servez-vous d'un pied-de-biche.

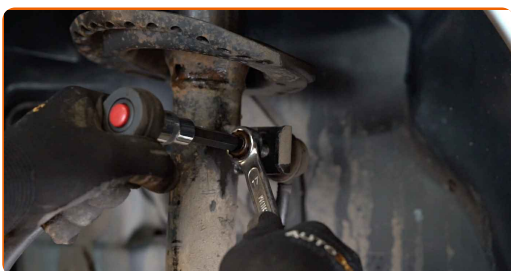


12

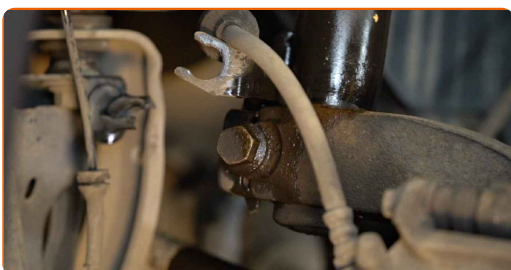
Nettoyez les fixations des stabilisateurs. Utilisez une brosse métallique. Servez vous de l'aérosol WD-40.



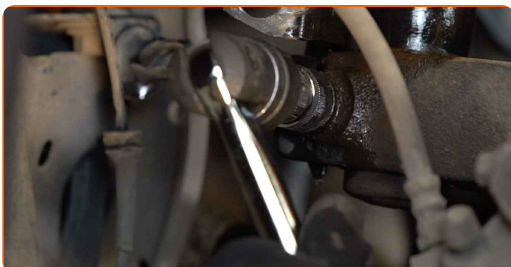
- 13** Dévissez l'écrou et retirez la barre stabilisatrice de l'entretoise de l'amortisseur. Utilisez la clé HEX n° H6. Utilisez une clé mixte de No.17. Utilisez une clé à cliquet.



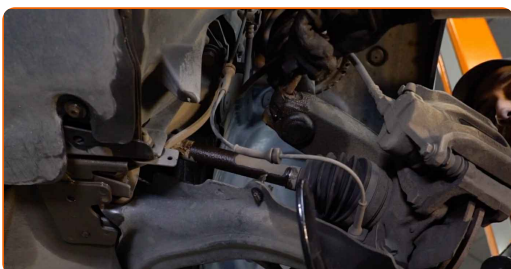
- 14** Nettoyez les fixations assurant la connexion entre la jambe d'amortisseur et le porte-fusée. Utilisez une brosse métallique. Servez vous de l'aérosol WD-40.



- 15** Dévissez l'attache inférieure du support de l'amortisseur. Utilisez une douille n° 19. Utilisez un porte-taraud.



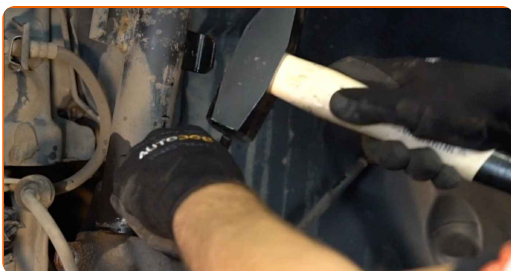
- 16** Retirez l'écrou de fixation.



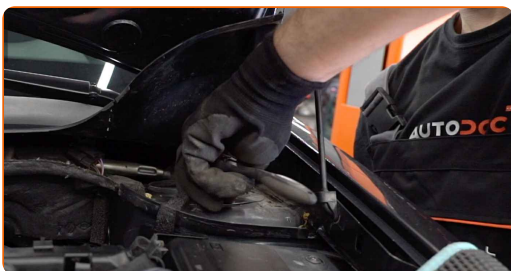
Remplacement : jambe de suspension – RENAULT MEGANE II Coupé-Cabriolet (EM0/1_). Conseil :

- Assurez-vous que la fusée d'essieu soit maintenue en place.

17 Déconnectez la fusée d'essieu de l'entretoise de l'amortisseur. Servez-vous d'un marteau. Servez-vous d'un burin plat pour l'usinage des métaux.



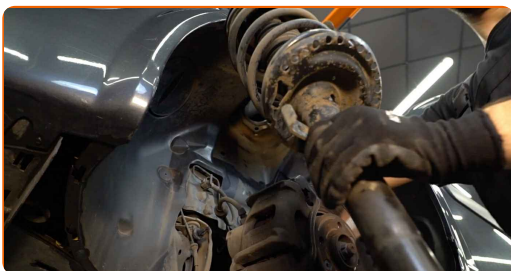
18 Dévissez l'attache supérieure de l'entretoise de l'amortisseur. Utilisez une douille n° 13. Utilisez une clé à cliquet.



Remplacement : jambe de suspension – RENAULT MEGANE II Coupé-Cabriolet (EM0/1_). Conseil d'AUTODOC :

- Pour éviter de vous blesser, maintenez l'amortisseur quand vous dévissez les vis de fixation.

19 Retirez l'entretoise de suspension.



20

Installez l'entretoise de l'amortisseur sur l'outil de compression du ressort.

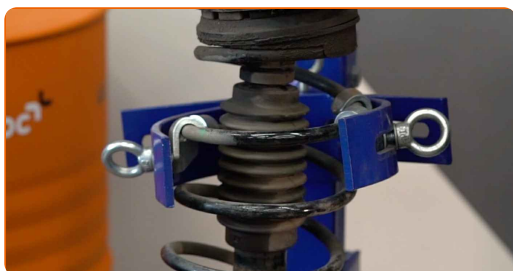


Remplacement : jambe de suspension – RENAULT MEGANE II Coupé-Cabriolet (EM0/1_). Les experts d'AUTODOC recommandent :

- Notez que lorsque vous utilisez un ressort de compression, les spires du ressort doivent être serrées, compressant ainsi le ressort des deux côtés.
- Assurez-vous de la position correcte du ressort dans le fixateur.
- Assurez-vous que les ressorts hélicoïdaux sont bien dans les poignées de serrage.

21

Comprimez le ressort.



22

Retirez l'écrou de la tige de piston de l'entretoise. Utilisez la clé HEX n° H6. Utilisez une clé mixte de No.18. Utilisez une clé à cliquet.



23 Retirez le support de l'entretoise supérieure.



24 Détendez le ressort hélicoïdal.



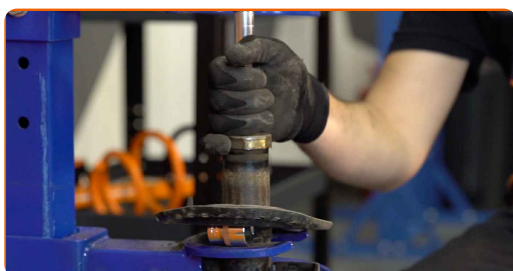
25 Retirez le ressort.



26 Retirez le bouchon anti-poussière de l'amortisseur ainsi que la butée.



27 Retirez l'amortisseur usagé du compresseur à ressort hydraulique hélicoïdal.



AUTODOC recommande:

- Remplacement : jambe de suspension – RENAULT MEGANE II Coupé-Cabriolet (EM0/1_). Inspectez soigneusement le support, le soufflet et la butée de l'amortisseur. Remplacez-les si nécessaire.
- Avant d'installer un nouvel amortisseur, vous devez le pomper manuellement 3 à 5 fois.

28

Installez le nouvel amortisseur sur le compresseur à ressort hydraulique hélicoïdal.



29

Installez le soufflet antipoussière et la butée sur le nouvel amortisseur.



30

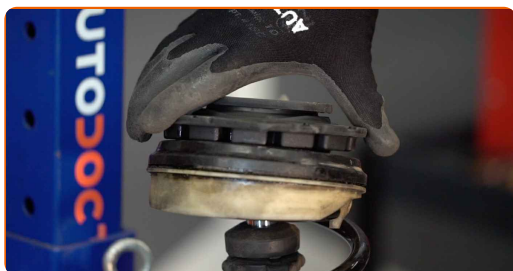
Installez le ressort sur l'amortisseur.



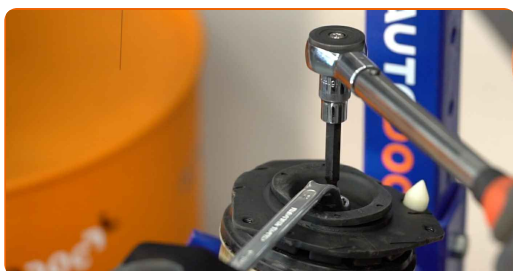
31 Comprimez le ressort.



32 Installez la coupelle supérieure de l'amortisseur et son roulement.



33 Serrez l'écrou de l'entretoise d'amortisseur due la tige de piston. Utilisez la clé HEX n° H6. Utilisez une clé mixte de No.18. Utilisez une clé dynamométrique. Serrez-le jusqu'à 62 Nm.

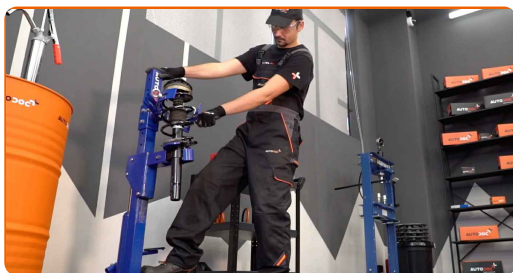


Remplacement : jambe de suspension – RENAULT MEGANE II Coupé-Cabriolet (EM0/1_). AUTODOC recommande :

- Assurez-vous que le ressort soit correctement installé. Évitez qu'il ne soit mal aligné.
- Attention ! Assurez-vous d'utiliser des fixations neuves.

34

Décompressez le ressort.



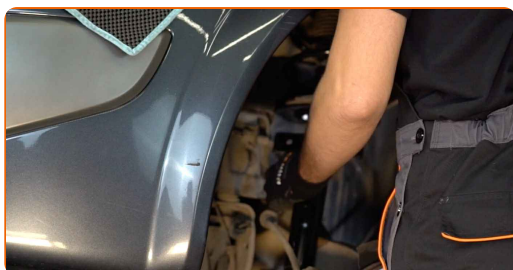
35

Retirez l'amortisseur prémonté.



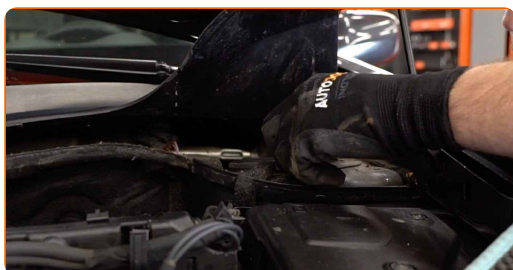
36

Installez l'entretoise de l'amortisseur dans l'arche de roue.



37

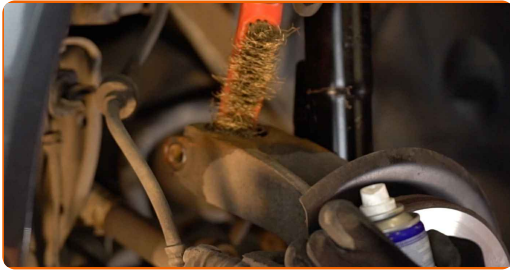
Fixer les fixations supérieures de l'amortisseur (3 pièces). Ne serrez pas trop.



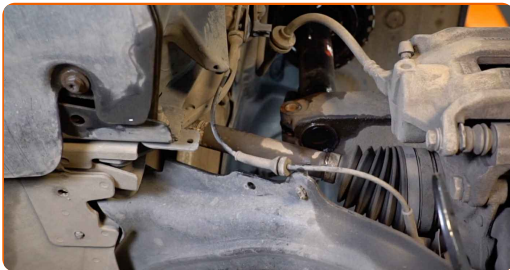
AUTODOC recommande:

- RENAULT MEGANE II Coupé-Cabriolet (EM0/1_) - Pour éviter de vous blesser, tenez la jambe de suspension tout en vissant les boulons de fixation.

- 38** Appliquez du produit sur l'emplacement de l'amortisseur sur le porte-fusée. Utilisez une brosse métallique. Servez vous de l'aérosol WD-40.



- 39** Fixez l'entretoise de l'amortisseur sur la fusée d'essieu.



- 40** Surélevez la fusée d'essieu. Servez vous d'un cric à transmission hydraulique.



- 41** Installez et serrez un nouveau boulon sur la fusée d'essieu. Utilisez une douille n° 19. Utilisez une clé mixte de No.19. Utilisez une clé dynamométrique. Serrez-le jusqu'à 105 Nm.



42

Retirez le support du dessous de la fusée d'essieu.

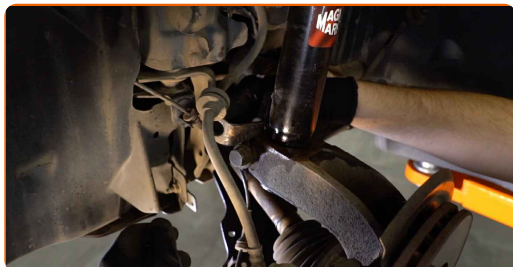


AUTODOC recommande:

- Remplacement : jambe de suspension – RENAULT MEGANE II Coupé-Cabriolet (EM0/1_). Abaissez le cric de transmission en douceur, sans à-coups, pour éviter d'endommager les composants et les mécanismes.

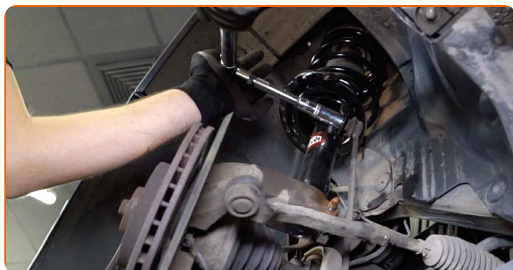
43

Connectez l'attache du câble du capteur ABS de l'entretoise de support de l'amortisseur. Attachez le tuyau de frein à l'entretoise.



44

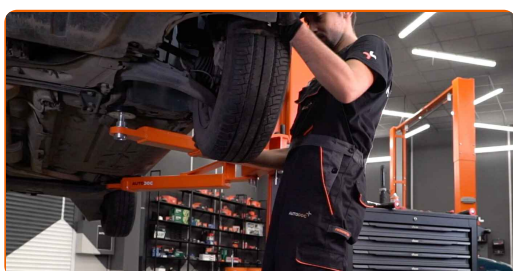
Sécurisez le stabilisateur sur l'entretoise de suspension. Utilisez la clé HEX n° H6. Utilisez une clé mixte de No.17. Utilisez une clé dynamométrique. Serrez-le jusqu'à 44 Nm.



- 45** Nettoyez le siège de fixation de la jante. Utilisez une brosse métallique. Traitez la surface de contact. Utilisez de la graisse au cuivre.



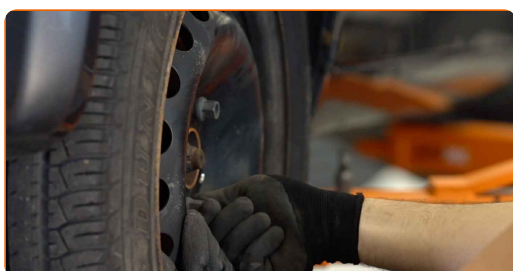
- 46** Installez la roue.



Remplacement : jambe de suspension – RENAULT MEGANE II Coupé-Cabriolet (EM0/1_). Conseil des experts d'AUTODOC :

- Pour éviter de vous blesser, maintenez la roue quand vous dévissez les vis de fixation.

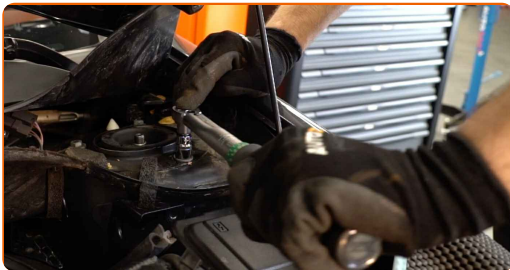
- 47** Vissez les boulons de la roue. Servez-vous d'une douille à choc pour roue N°19.



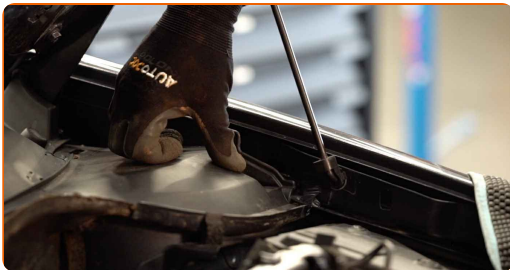
- 48** Abaissez la voiture et serrez les boulons de roue en ordre croisé. Utilisez une clé dynamométrique. Serrez-le jusqu'à 110 Nm.



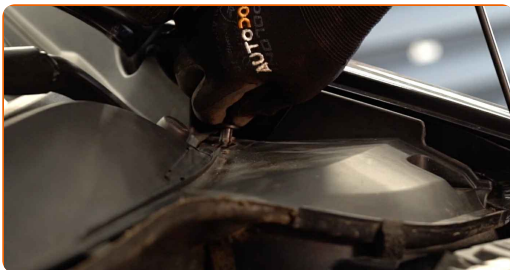
- 49** Serrez le montant supérieur de l'entretoise d'amortisseur. Utilisez une douille n° 13. Utilisez une clé dynamométrique. Serrez-le jusqu'à 21 Nm.



- 50** Installez la tête d'amortissement.



- 51** Installez les retenues de la tête d'amortissement.



- 52** Retirez la housse d'aile.

- 53** Fermez le capot.

54

Retirez les crics et les cales.



BIEN JOUÉ! 

VOIR PLUS DE TUTORIELS

AUTODOC – PIÈCES AUTOMOBILES EN LIGNE DE HAUTE QUALITÉ ET ABORDABLES

APPLI MOBILE AUTODOC : FAITES DE SUPER AFFAIRES DE MANIÈRE CONFORTABLE



+ AUTODOC

GET IT ON  **Google Play**

 **Download on the App Store**

Download

UNE GRANDE SÉLECTION DE PIÈCES DÉTACHÉES POUR VOTRE VOITURE

AMORTISSEUR : UNE VASTE SÉLECTION

CLAUDE DE NON-RESPONSABILITÉ:

Ce document ne contient que des recommandations générales que vous pourrez trouver utiles lors de travaux de réparation ou de remplacement. AUTODOC ne peut être tenu responsable d'aucune perte, blessure ou dommage matériel occasionnés lors de processus de réparation ou de remplacement de pièces par une utilisation ou une interprétation incorrectes des informations fournies.

AUTODOC ne peut être tenu responsable d'aucune erreur ou incertitude susceptibles de figurer dans ce guide. Les informations fournies ne le sont qu'à titre purement informatif et ne sauraient se substituer aux conseils de spécialistes.

AUTODOC ne peut être tenu responsable d'aucune utilisation incorrecte ou dangereuse d'équipements, outils et pièces automobiles. AUTODOC recommande fortement de faire preuve de prudence et d'observer les règles de sécurité lors de travaux de réparation ou de remplacement de pièces. Ayez conscience que l'utilisation de pièces automobiles de qualité inférieure ne garantit pas un niveau approprié de sécurité routière.

© Copyright 2023. Tous les contenus de ce site, notamment textes, photographies et illustrations, sont protégés par le droit d'auteur. Tous droits, y compris droits de reproduction, de publication, de modification et de traduction, réservés par AUTODOC SE.