



Comment changer :
courroie poly V sur
RENAULT Scénic I
(JA0/1, FA0) - Guide de
remplacement

TUTORIEL VIDÉO SIMILAIRE



Cette vidéo présente la procédure de remplacement d'une pièce similaire sur un autre véhicule.

Important !

Cette procédure de remplacement peut être appliquée sur le modèle:
 RENAULT Scénic I (JA0/1, FA0) 1.4 16V, RENAULT Scénic I (JA0/1, FA0) 2.0 16V,
 RENAULT Scénic I (JA0/1, FA0) 2.0 16V RX4, RENAULT Scénic I (JA0/1, FA0) 1.8 16V,
 RENAULT Scénic I (JA0/1, FA0) 1.6, RENAULT Scénic I (JA0/1, FA0) 1.8 4x4,
 RENAULT Scénic I (JA0/1, FA0) 1.6 BiFuel (JA04), RENAULT Scénic I (JA0/1, FA0) 1.6
 (JA00, JA16, JA15, JA19, JA1V, JA2B, JA2C, JA0B), RENAULT Scénic II (JM) 1.6 Hi-Flex

Les étapes peuvent différer en fonction de la conception du véhicule.

Ce tutoriel a été conçu à l'origine pour la procédure de remplacement d'une pièce détachée similaire sur : RENAULT Megane Scenic (JA) 1.6 16V

REPLACEMENT : COURROIE POLY V – RENAULT
SCÉNIC I (JA0/1, FA0). OUTILS DONT VOUS AVEZ
BESOIN :



- Clé dynamométrique
- Clé mixte de No.13
- Douille d'entraînement n°18
- Douille longue à choc pour jantes No.19
- Clé à cliquet
- Tournevis Phillips
- Couverture des ailes
- Cale de roue

Acheter des outils

AUTODOC recommande:

- Attention : tous les travaux sur la voiture - RENAULT Scénic I (JA0/1, FA0) - doivent être effectués avec le moteur éteint.

EFFECTUEZ LE REMPLACEMENT DANS L'ORDRE SUIVANT:

- 1 Ouvrez le capot.
- 2 Servez-vous d'une housse d'aile pour protéger les parties peintes et plastiques de la voiture.
- 3 Sécurisez les roues avec des cales. Desserrez les boulons de fixation de la roue. Servez-vous d'une douille à choc pour roue N°19.



- 4 Soulevez la voiture.

Remplacement : courroie poly V – RENAULT Scénic I (JA0/1, FA0). Conseil d'AUTODOC :

- Si vous utilisez un cric, assurez-vous qu'il repose sur une surface plane sans irrégularités.
- Assurez-vous aussi de fixer la voiture avec des chandelles.

5

Dévissez les boulons de la roue.

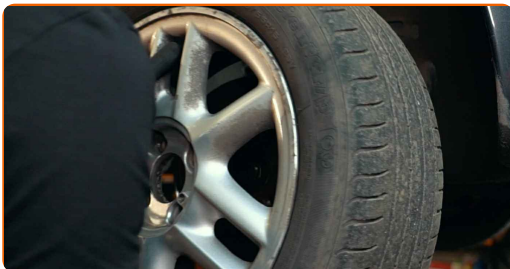


AUTODOC recommande:

- Attention ! Pour éviter de vous blesser, tenez la roue en dévissant les boulons de fixation. RENAULT Scénic I (JA0/1, FA0)

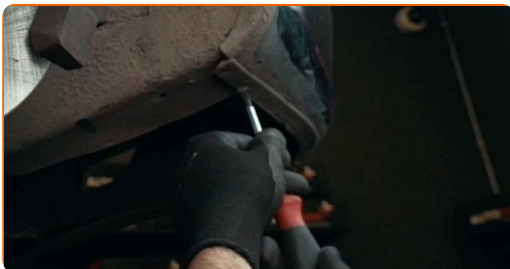
6

Retirez la roue.



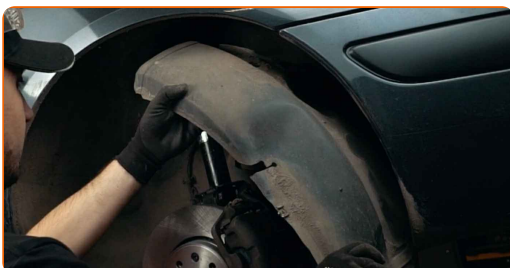
7

Dévissez et retirez les fixations des enjoliveurs. Servez-vous d'un tournevis Phillips.



8

Retirez les garde-boues.



9 Mettez de côté la poulie de tendeur de la courroie en V crantée. Utilisez une clé mixte de No.13.



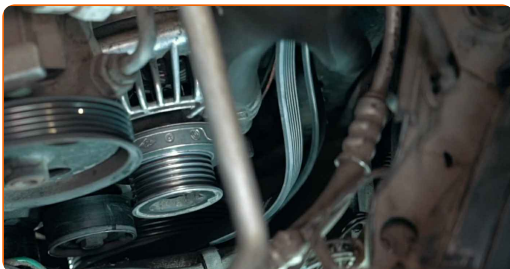
10 Retirez la courroie en V crantée.



Remplacement : courroie poly V – RENAULT Scénic I (JA0/1, FA0). Les professionnels recommandent :

- Vérifiez l'état de la poulie du tendeur et de la poulie libre. Remplacez-les au besoin.

11 Installez la courroie en V crantée.



AUTODOC recommande:

- Assurez-vous que la courroie en V crantée est correctement serrée sur toutes les poulies.

12

Mettez de côté la poulie de tendeur de la courroie en V crantée. Utilisez une clé mixte de No.13.



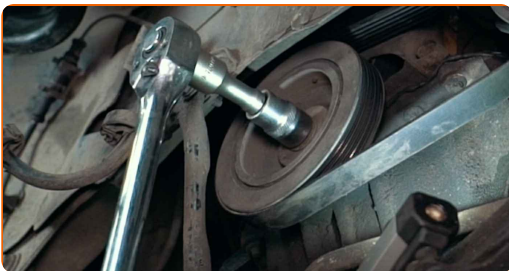
13

Installez la courroie striée en V sur le tendeur. Remplacez la poulie du tendeur à sa position initiale.



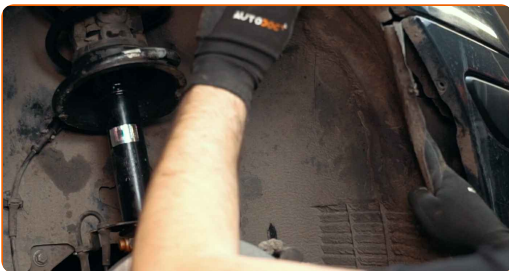
14

Faites tourner le vilebrequin plusieurs fois pour vérifier le bon fonctionnement de la nouvelle courroie trapézoïdale striée. Utilisez une douille n° 18. Utilisez une clé à cliquet.



15

Vissez la garniture de passage de roue.



16

Installez et vissez les fixations des garde-boues. Utilisez une clé mixte de No.13.



17

Installez la roue.



AUTODOC recommande:

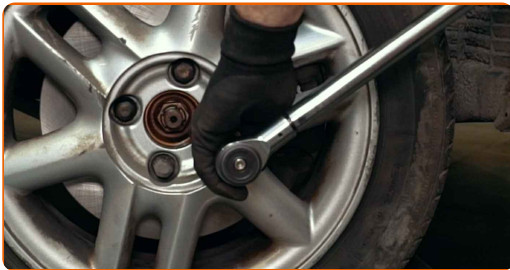
- Attention ! Tenez la roue en vissant les boulons de fixation. RENAULT Scénic I (JA0/1, FA0)

18

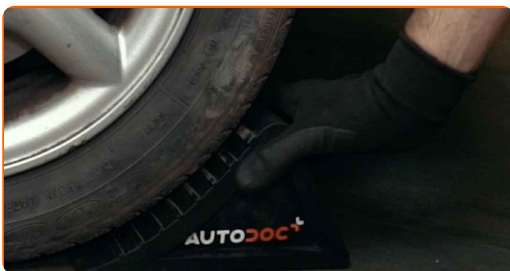
Vissez les boulons de la roue. Servez-vous d'une douille à choc pour roue N°19.



- 19 Abaissez la voiture et serrez les boulons de roue en ordre croisé. Servez-vous d'une douille à choc pour roue N°19. Utilisez une clé dynamométrique. Serrez-le jusqu'à 90 Nm.



- 20 Retirez les crics et les cales.



- 21 Faites tourner le moteur quelques minutes. C'est nécessaire pour s'assurer que le composant fonctionne correctement.

- 22 Éteignez le moteur.

- 23 Retirez la housse d'aile.

- 24 Fermez le capot.

BIEN JOUÉ ! 👍

VOIR PLUS DE TUTORIELS

AUTODOC – PIÈCES AUTOMOBILES EN LIGNE DE HAUTE QUALITÉ ET ABORDABLES

APPLI MOBILE AUTODOC : FAITES DE SUPER AFFAIRES DE MANIÈRE CONFORTABLE

UNE GRANDE SÉLECTION DE PIÈCES DÉTACHÉES POUR VOTRE VOITURE

COURROIE POLY V : UNE VASTE SÉLECTION

ⓘ CLAUSE DE NON-RESPONSABILITÉ:

Ce document ne contient que des recommandations générales que vous pourrez trouver utiles lors de travaux de réparation ou de remplacement. AUTODOC ne peut être tenu responsable d'aucune perte, blessure ou dommage matériel occasionnés lors de processus de réparation ou de remplacement de pièces par une utilisation ou une interprétation incorrectes des informations fournies.

AUTODOC ne peut être tenu responsable d'aucune erreur ou incertitude susceptibles de figurer dans ce guide. Les informations fournies ne le sont qu'à titre purement informatif et ne sauraient se substituer aux conseils de spécialistes.

AUTODOC ne peut être tenu responsable d'aucune utilisation incorrecte ou dangereuse d'équipements, outils et pièces automobiles. AUTODOC recommande fortement de faire preuve de prudence et d'observer les règles de sécurité lors de travaux de réparation ou de remplacement de pièces. Ayez conscience que l'utilisation de pièces automobiles de qualité inférieure ne garantit pas un niveau approprié de sécurité routière.

© Copyright 2022. Tous les contenus de ce site, notamment textes, photographies et illustrations, sont protégés par le droit d'auteur. Tous droits, y compris droits de reproduction, de publication, de modification et de traduction, réservés par AUTODOC GmbH.