



Comment changer :  
jambe de suspension  
arrière sur **RENAULT**  
**TWINGO I Camionnette**  
**(S06\_)** - Guide de  
remplacement

## TUTORIEL VIDÉO SIMILAIRE



Cette vidéo présente la procédure de remplacement d'une pièce similaire sur un autre véhicule.

### Important !

Cette procédure de remplacement peut être appliquée sur le modèle:  
RENAULT TWINGO I Camionnette (S06\_) 1.2

Les étapes peuvent différer en fonction de la conception du véhicule.

Ce tutoriel a été conçu à l'origine pour la procédure de remplacement d'une pièce détachée similaire sur : RENAULT TWINGO I (C06\_) 1.2

**REPLACEMENT : JAMBE DE SUSPENSION – RENAULT TWINGO I CAMIONNETTE (S06\_). LISTE DES OUTILS DONT VOUS AUREZ BESOIN :**



- Brosse métallique
- Aérosol WD-40
- Graisse au cuivre
- Douille d'entraînement n°13
- Douille d'entraînement n°17
- Douille d'entraînement n°18
- Douille longue à choc pour jantes No.17
- Clé à cliquet
- Clé dynamométrique
- Porte-taraud
- Tournevis phillips
- Embout d'amortisseur DD N°6,3
- Compresseur hydraulique de ressort d'amortisseur
- Cric hydraulique télescopique pour transmission
- Cale de roue

**Acheter des outils**

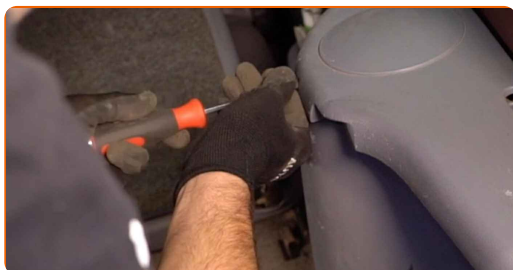
Remplacement : jambe de suspension – RENAULT TWINGO I Camionnette (S06\_). Les experts d'AUTODOC recommandent :

- Remplacez les deux amortisseurs arrière en même temps.
- La procédure de remplacement est identique pour les amortisseurs des deux côtés de la suspension arrière.
- Toutes les opérations doivent être conduites avec le moteur éteint.

## REPLACEMENT : JAMBE DE SUSPENSION – RENAULT TWINGO I CAMIONNETTE (S06\_). SUIVEZ LES ÉTAPES SUIVANTES :

**1** Ouvrez le coffre.

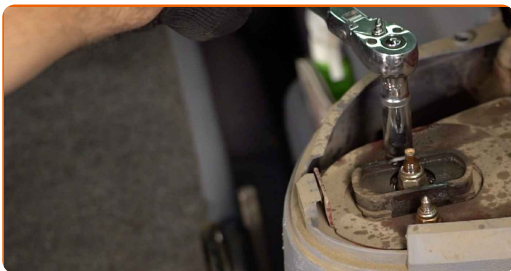
**2** Dévissez les fixations de la garniture latérale en plastique. Servez-vous d'un tournevis Phillips.



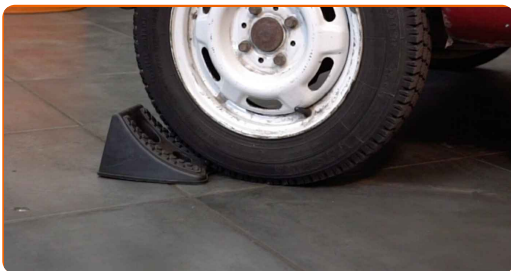
**3** Nettoyez les fixations du support supérieur de l'amortisseur. Utilisez une brosse métallique. Servez vous de l'aérosol WD-40.



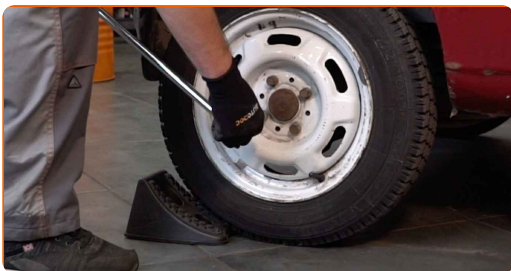
4 Dévissez la fixation supérieure du support d'amortisseur. Utilisez une douille n° 13. Utilisez une clé à cliquet.



5 Sécurisez les roues avec des cales.



6 Desserrez les boulons de fixation de la roue. Servez-vous d'une douille à choc pour roue N°17.



7 Surélevez l'arrière de la voiture et arrimez la.

8 Dévissez les boulons de la roue.

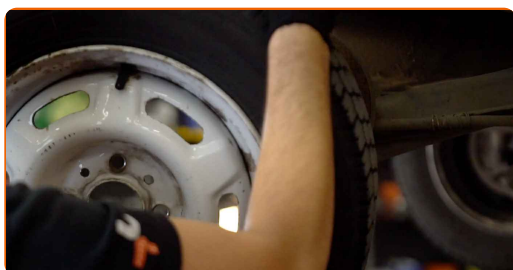


**AUTODOC recommande:**

- Attention ! Tenez la roue en dévissant les boulons de fixation. RENAULT TWINGO I Camionnette (S06\_)

**9**

Retirez la roue.



**10**

Nettoyez les fixations de l'amortisseur. Utilisez une brosse métallique. Servez vous de l'aérosol WD-40.



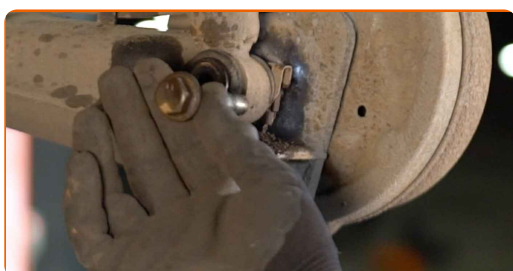
**11**

Dévissez l'attache inférieure du support de l'amortisseur. Utilisez une douille n° 18. Utilisez un porte-taraud.

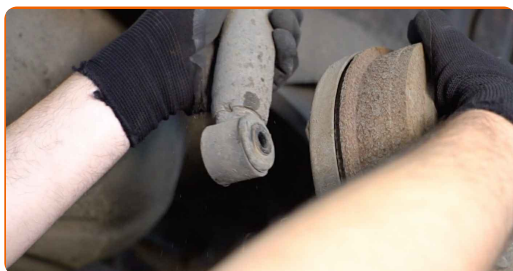


**12**

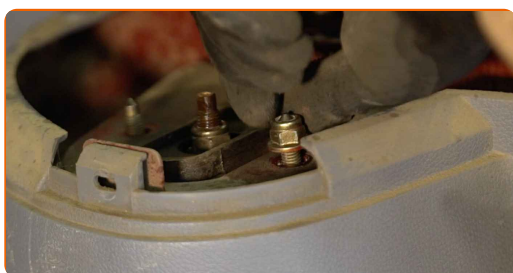
Retirez l'écrou de fixation.



**13** Détachez la partie inférieure de la jambe d'amortisseur.



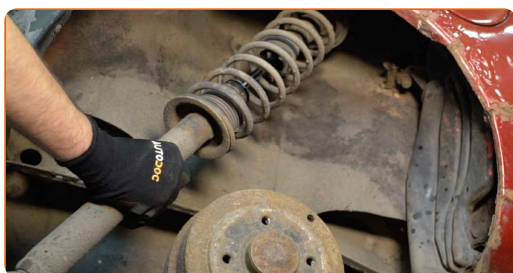
**14** Dévissez l'attache supérieure de l'entretoise de l'amortisseur. Utilisez une douille n° 13.



Remplacement : jambe de suspension – RENAULT TWINGO I Camionnette (S06\_). AUTODOC recommande :

- Pour éviter de vous blesser, maintenez l'amortisseur quand vous dévissez les vis de fixation.

**15** Retirez l'entretoise de suspension.



**16** Installez l'entretoise de l'amortisseur sur l'outil de compression du ressort.



Remplacement : jambe de suspension – RENAULT TWINGO I Camionnette (S06\_). Les professionnels recommandent :

- Notez que lorsque vous utilisez un ressort de compression, les spires du ressort doivent être serrées, compressant ainsi le ressort des deux côtés.
- Assurez-vous de la position correcte du ressort dans le fixateur.
- Assurez-vous que les ressorts hélicoïdaux sont bien dans les poignées de serrage.

17

Comprimez le ressort.



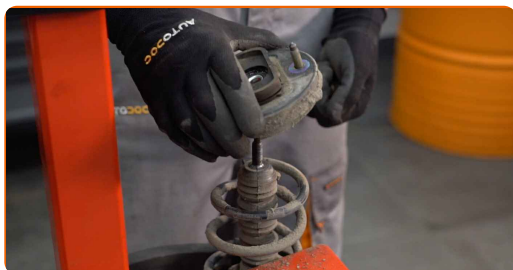
18

Retirez l'écrou de la tige de piston de l'entretoise. Servez-vous d'un embout d'amortisseur DDN<sup>6,3</sup>. Utilisez une douille n° 17. Utilisez une clé à cliquet.



19

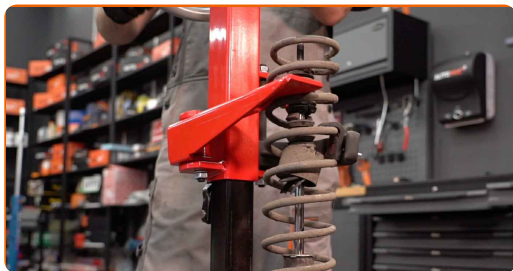
Retirez le support de l'entretoise supérieure.





20

Détendez le ressort hélicoïdal.



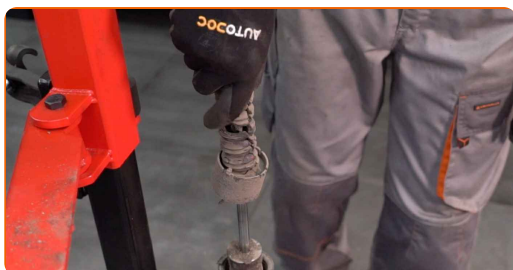
21

Retirez le ressort.



22

Retirez le bouchon anti-poussière de l'amortisseur ainsi que la butée.



**AUTODOC recommande:**

- Remplacement : jambe de suspension – RENAULT TWINGO I Camionnette (S06\_). Inspectez soigneusement le support, le soufflet et la butée de l'amortisseur. Remplacez-les si nécessaire.

23

Retirez l'amortisseur usagé du compresseur à ressort hydraulique hélicoïdal.

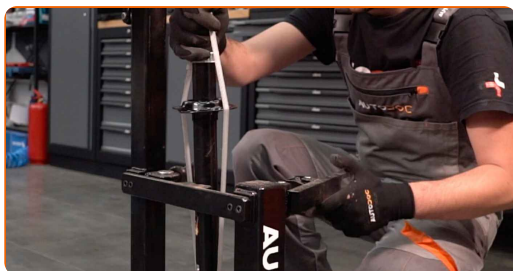


Remplacement : jambe de suspension – RENAULT TWINGO I Camionnette (S06\_). Conseil :

- Avant d'installer un nouvel amortisseur, vous devez le pomper manuellement 3 à 5 fois.

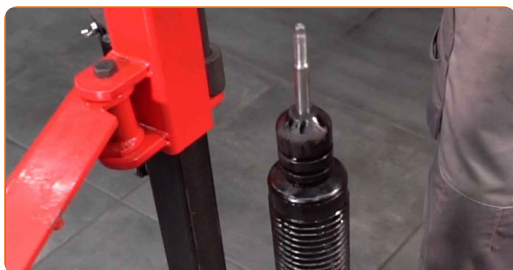
24

Installez le nouvel amortisseur sur le compresseur à ressort hydraulique hélicoïdal.



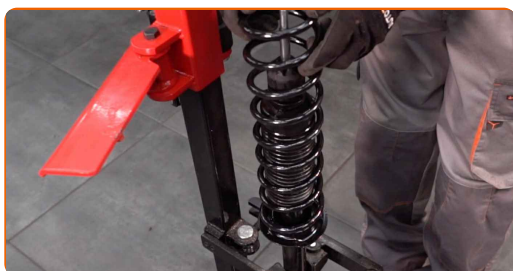
25

Installez le soufflet antipoussière et la butée sur le nouvel amortisseur.



26

Installez le ressort sur l'amortisseur.



27

Comprimez le ressort.



28

Installez la coupelle supérieure de l'amortisseur et son roulement.



29

Serrez l'écrou de l'entretoise d'amortisseur due la tige de piston. Servez-vous d'un embout d'amortisseur DDN°6,3. Utilisez une douille n° 17. Utilisez une clé dynamométrique. Serrez-le jusqu'à 45 Nm.



Remplacement : jambe de suspension – RENAULT TWINGO I Camionnette (S06\_). Conseil d'AUTODOC :

- Assurez-vous que le ressort soit correctement installé. Évitez qu'il ne soit mal aligné.

30

Décompressez le ressort.



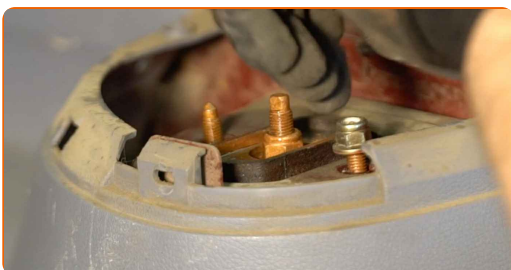
**31** Retirez l'amortisseur prémonté.



**32** Installez l'entretoise de l'amortisseur dans l'arche de roue.



**33** Vissez l'attache supérieure du support de l'amortisseur. Ne serrez pas trop.



**AUTODOC recommande:**

- Attention ! Tenez l'amortisseur tout en vissant les boulons de fixation. RENAULT TWINGO I Camionnette (S06\_)

**34** Nettoyez les supports de montage de l'amortisseur. Utilisez une brosse métallique. Servez vous de l'aérosol WD-40.



**35** Attachez la partie inférieure de la jambe d'amortisseur.



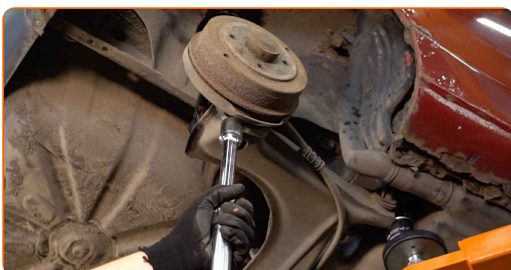
**36** Installez l'écrou de fixation.



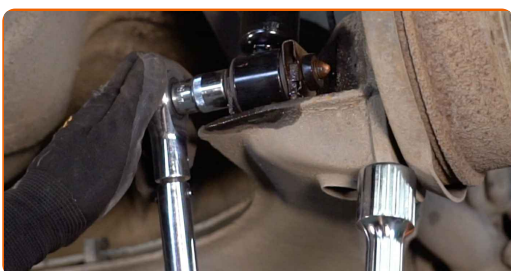
**37** Vissez la fixation inférieure de la jambe d'amortisseur. Utilisez une douille n° 18.



**38** Maintenez le couvercle de coffre. Servez vous d'un cric à transmission hydraulique.

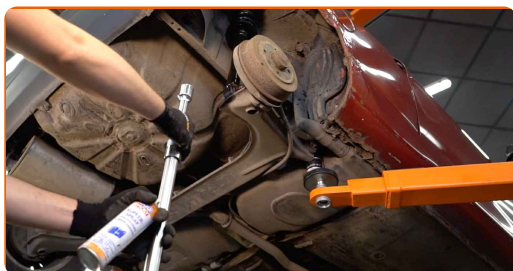


**39** Serrez l'attache inférieure de l'amortisseur. Utilisez une douille n° 18. Utilisez une clé dynamométrique. Serrez-le jusqu'à 95 Nm.



40

Retirez le support du dessous de l'essieu arrière.



Remplacement : jambe de suspension – RENAULT TWINGO I Camionnette (S06\_). Conseil des experts d'AUTODOC :

- Abaissez le cric à transmission hydraulique progressivement, sans à-coups, pour éviter d'endommager les montages et les mécanismes.

41

Appliquez du produit sur les fixations de l'amortisseur. Utilisez de la graisse au cuivre.



42

Appliquez du produit sur la surface de contact entre la jante et le tambour de frein. Utilisez de la graisse au cuivre.



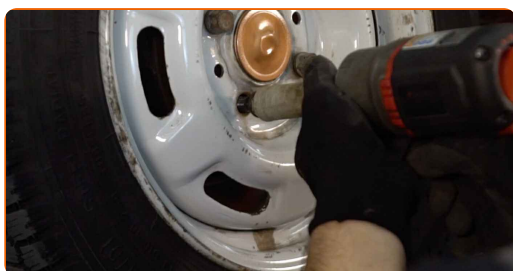
**43** Installez la roue.



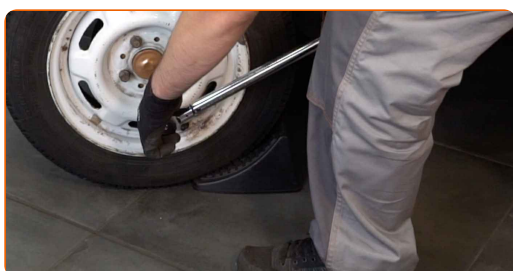
Remplacement : jambe de suspension – RENAULT TWINGO I Camionnette (S06\_). Conseil d’AUTODOC :

- Pour éviter de vous blesser, maintenez la roue quand vous dévissez les vis de fixation.

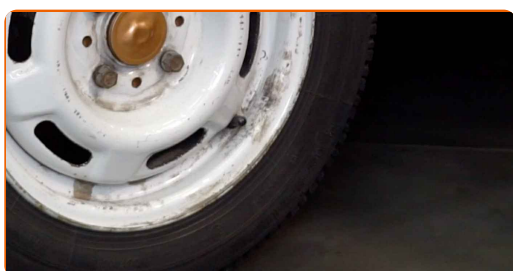
**44** Vissez les boulons de la roue. Servez-vous d'une douille à choc pour roue N°17.



**45** Abaissez la voiture et serrez les boulons de roue en ordre croisé. Utilisez une clé dynamométrique. Serrez-le jusqu'à 90 Nm.



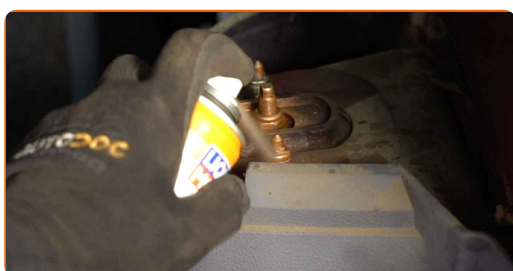
**46** Retirez les crics et les cales.



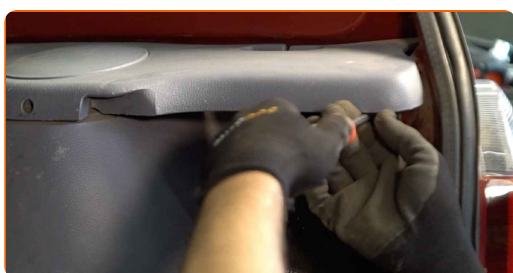
- 47** Serrez l'attache supérieure de l'entretoise de support de l'amortisseur. Utilisez une douille n° 13. Utilisez une clé dynamométrique. Serrez-le jusqu'à 35 Nm.



- 48** Lubrifiez les fixations de la coupelle d'amortisseur. Utilisez de la graisse au cuivre.



- 49** Vissez les fixations de la garniture latérale en plastique. Servez-vous d'un tournevis Phillips.



- 50** Fermez la porte du coffre.

**BIEN JOUÉ !** 

**VOIR PLUS DE TUTORIELS**



# AUTODOC – PIÈCES AUTOMOBILES EN LIGNE DE HAUTE QUALITÉ ET ABORDABLES

APPLI MOBILE AUTODOC : FAITES DE SUPER AFFAIRES DE MANIÈRE CONFORTABLE



**+ AUTODOC**

GET IT ON  **Google Play**

 **Download on the App Store**

**Download**

**UNE GRANDE SÉLECTION DE PIÈCES DÉTACHÉES POUR VOTRE VOITURE**

**AMORTISSEUR : UNE VASTE SÉLECTION**

## **CLAUSE DE NON-RESPONSABILITÉ:**

Ce document ne contient que des recommandations générales que vous pourrez trouver utiles lors de travaux de réparation ou de remplacement. AUTODOC ne peut être tenu responsable d'aucune perte, blessure ou dommage matériel occasionnés lors de processus de réparation ou de remplacement de pièces par une utilisation ou une interprétation incorrectes des informations fournies.

AUTODOC ne peut être tenu responsable d'aucune erreur ou incertitude susceptibles de figurer dans ce guide. Les informations fournies ne le sont qu'à titre purement informatif et ne sauraient se substituer aux conseils de spécialistes.

AUTODOC ne peut être tenu responsable d'aucune utilisation incorrecte ou dangereuse d'équipements, outils et pièces automobiles. AUTODOC recommande fortement de faire preuve de prudence et d'observer les règles de sécurité lors de travaux de réparation ou de remplacement de pièces. Ayez conscience que l'utilisation de pièces automobiles de qualité inférieure ne garantit pas un niveau approprié de sécurité routière.

© Copyright 2023. Tous les contenus de ce site, notamment textes, photographies et illustrations, sont protégés par le droit d'auteur. Tous droits, y compris droits de reproduction, de publication, de modification et de traduction, réservés par AUTODOC SE.