



Comment changer :
silent bloc de barre
stabilisatrice arrière sur
**SEAT Alhambra (7V8,
7V9)** - Guide de
remplacement

TUTORIEL VIDÉO SIMILAIRE



Cette vidéo présente la procédure de remplacement d'une pièce similaire sur un autre véhicule.

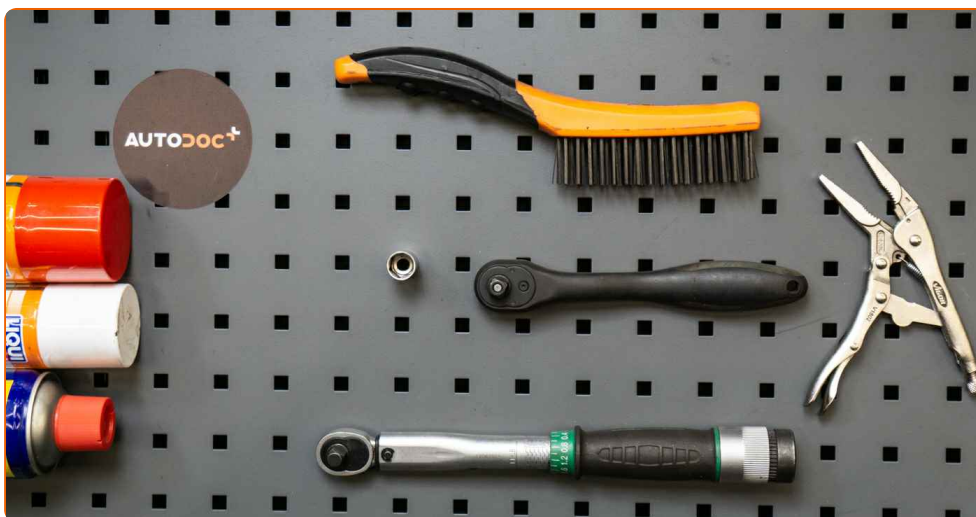
Important !

Cette procédure de remplacement peut être appliquée sur le modèle SEAT Alhambra (7V8, 7V9) 2.0 i, SEAT Alhambra (7V8, 7V9) 1.9 TDI, SEAT Alhambra (7V8, 7V9) 1.8 T 20V, SEAT Alhambra (7V8, 7V9) 2.8 V6, SEAT Alhambra (7V8, 7V9) 2.8 V6 4motion, SEAT Alhambra (7V8, 7V9) 1.9 TDI 4motion, SEAT Alhambra (7V8, 7V9) 2.0 TDI

Les étapes peuvent différer en fonction de la conception du véhicule.

Ce tutoriel a été conçu à l'origine pour la procédure de remplacement d'une pièce détachée similaire sur : VW SHARAN (7M8, 7M9, 7M6) 1.9 TDI

**REPLACEMENT : SILENT BLOC DE BARRE
STABILISATRICE – SEAT ALHAMBRA (7V8, 7V9).
OUTILS DONT VOUS POURRIEZ AVOIR BESOIN :**



- Brosse métallique
- Aérosol WD-40
- Graisse au cuivre
- Douille d'entraînement n°13
- Clé à cliquet
- Clé dynamométrique
- Tournevis À Tête Plate
- Pincés multiprises
- Cric hydraulique télescopique pour transmission

Acheter des outils

Remplacement : silent bloc de barre stabilisatrice – SEAT Alhambra (7V8, 7V9). Conseil d'AUTODOC :

- Les deux silentblocs de barre stabilisatrice doivent être remplacés en même temps.
- La procédure de remplacement est identique pour les silentblocs de barre stabilisatrice droit et gauche.
- Toutes les opérations doivent être conduites avec le moteur éteint.

REPLACEMENT : SILENT BLOC DE BARRE STABILISATRICE – SEAT ALHAMBRA (7V8, 7V9). ORDRE RECOMMANDÉ DES ÉTAPES :

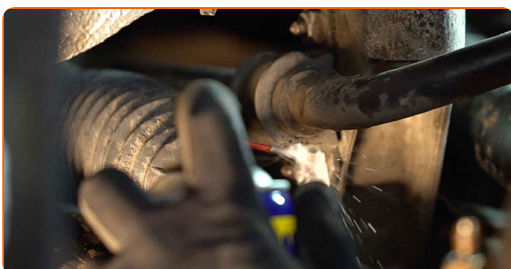
1

Soulevez la voiture en vous servant d'un cric ou en l'installant sur une fosse mécanique.

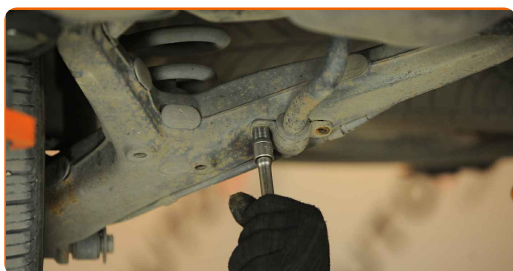


2

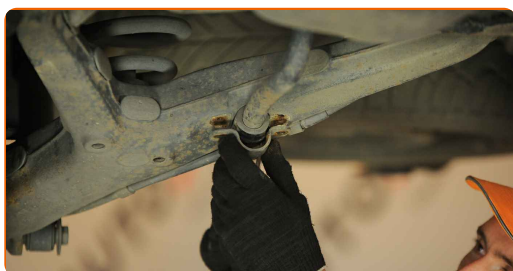
Nettoyez les fixations des brides des silentblocs de barre stabilisatrice. Utilisez une brosse métallique. Servez-vous de l'aérosol WD-40.



- 3** Dévissez les fixations des brides de silentblocs de barre stabilisatrice. Utilisez une douille n° 13. Utilisez une clé à cliquet.



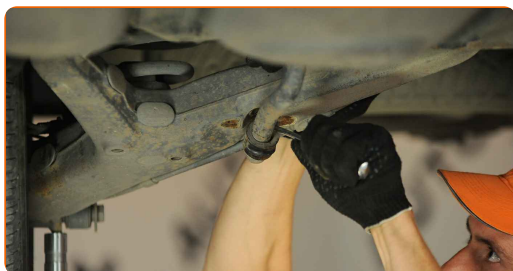
- 4** Retirez les brides silentblocs de barre stabilisatrice. Utilisez un tournevis plat.



- 5** Sécurisez l'essieu arrière. Servez vous d'un cric à transmission hydraulique.

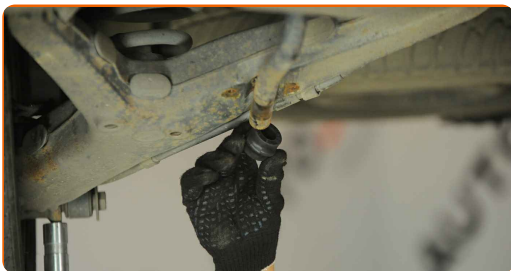


- 6** Retirez les silentblocs de barre stabilisatrice. Utilisez un tournevis plat. Servez-vous de pinces pour pompe à eau.



- 7** Nettoyez les emplacements de montage des silentblocs de barre stabilisatrice. Utilisez une brosse métallique. Servez vous de l'aérosol WD-40.

8 Installez les nouvelles silentblocs de barre stabilisatrice. Utilisez un tournevis plat.

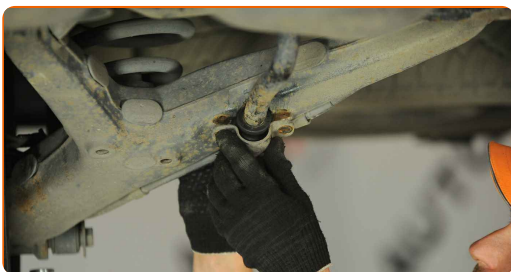


9 Retirez le support du dessous de l'essieu arrière.

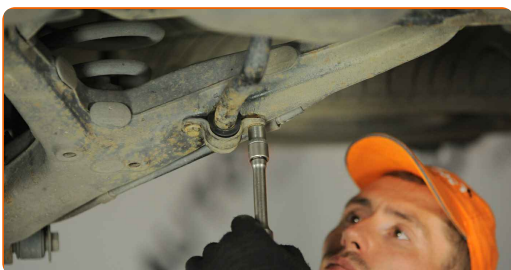
AUTODOC recommande:

- Remplacement : silent bloc de barre stabilisatrice – SEAT Alhambra (7V8, 7V9).
Abaissez le cric de transmission en douceur, sans à-coups, pour éviter d'endommager les composants et les mécanismes.

10 Installez les supports des douilles de stabilisateur.



11 Vissez les fixations des brides de silentblocs de barre stabilisatrice. Utilisez une douille n° 13. Utilisez une clé dynamométrique. Serrez-le jusqu'à 35 Nm.



12 Appliquez du produit sur les brides de silentblocs de barre stabilisatrice. Utilisez de la graisse au cuivre.

13

Abaissez la voiture.



BIEN JOUÉ! 

VOIR PLUS DE TUTORIELS

AUTODOC – PIÈCES AUTOMOBILES EN LIGNE DE HAUTE QUALITÉ ET ABORDABLES

APPLI MOBILE AUTODOC : FAITES DE SUPER AFFAIRES DE MANIÈRE CONFORTABLE



+ AUTODOC

GET IT ON Google Play

Download on the App Store

Download

UNE GRANDE SÉLECTION DE PIÈCES DÉTACHÉES POUR VOTRE VOITURE

SILENT BLOC DE BARRE STABILISATRICE : UNE VASTE SÉLECTION

CLAUSE DE NON-RESPONSABILITÉ:

Ce document ne contient que des recommandations générales que vous pourrez trouver utiles lors de travaux de réparation ou de remplacement. AUTODOC ne peut être tenu responsable d'aucune perte, blessure ou dommage matériel occasionnés lors de processus de réparation ou de remplacement de pièces par une utilisation ou une interprétation incorrectes des informations fournies.

AUTODOC ne peut être tenu responsable d'aucune erreur ou incertitude susceptibles de figurer dans ce guide. Les informations fournies ne le sont qu'à titre purement informatif et ne sauraient se substituer aux conseils de spécialistes.

AUTODOC ne peut être tenu responsable d'aucune utilisation incorrecte ou dangereuse d'équipements, outils et pièces automobiles. AUTODOC recommande fortement de faire preuve de prudence et d'observer les règles de sécurité lors de travaux de réparation ou de remplacement de pièces. Ayez conscience que l'utilisation de pièces automobiles de qualité inférieure ne garantit pas un niveau approprié de sécurité routière.

© Copyright 2022. Tous les contenus de ce site, notamment textes, photographies et illustrations, sont protégés par le droit d'auteur. Tous droits, y compris droits de reproduction, de publication, de modification et de traduction, réservés par AUTODOC GmbH.