



Comment changer :
coupelle d'amortisseur
avant sur **SEAT**
Alhambra (7V8, 7V9) -
Guide de remplacement

TUTORIEL VIDÉO SIMILAIRE



Cette vidéo présente la procédure de remplacement d'une pièce similaire sur un autre véhicule.

Important !

Cette procédure de remplacement peut être appliquée sur le modèle:
SEAT Alhambra (7V8, 7V9) 2.0 i, SEAT Alhambra (7V8, 7V9) 1.9 TDI, SEAT Alhambra (7V8, 7V9) 1.8 T 20V, SEAT Alhambra (7V8, 7V9) 2.8 V6, SEAT Alhambra (7V8, 7V9) 2.8 V6 4motion, SEAT Alhambra (7V8, 7V9) 1.9 TDI 4motion, SEAT Alhambra (7V8, 7V9) 2.0 TDI

Les étapes peuvent différer en fonction de la conception du véhicule.

Ce tutoriel a été conçu à l'origine pour la procédure de remplacement d'une pièce détachée similaire sur : VW GOLF III (1H1) 1.9 D

REPLACEMENT : COUPELLE D'AMORTISSEUR – SEAT ALHAMBRA (7V8, 7V9). OUTILS DONT VOUS AUREZ BESOIN :



- Brosse métallique
- Aérosol WD-40
- Nettoyant freins
- Graisse au cuivre
- Clé dynamométrique
- Clé mixte de No.18
- Clé mixte de No.21
- Douille d'entraînement n°10
- Douille pour écrou de jambe de suspension de 14.5 mm
- Douille d'entraînement n°18
- Douille d'entraînement n°21
- Douille hexagonale n° H6.
- Douille longue à choc pour jantes No.17
- Clé à cliquet
- Porte-taraud
- Compresseur hydraulique de ressort d'amortisseur
- Cric hydraulique télescopique pour transmission
- Couverture des ailes
- Cale de roue

Acheter des outils

Remplacement : coupelle d'amortisseur – SEAT Alhambra (7V8, 7V9). Les professionnels recommandent :

- La procédure de remplacement est la même pour les coupelles d'amortisseur droite et gauche sur la suspension avant.
- Tous les coupelles d'amortisseurs doivent être changées en même temps.
- Attention : tous les travaux sur la voiture - SEAT Alhambra (7V8, 7V9) - doivent être effectués avec le moteur éteint.

EFFECTUEZ LE REMPLACEMENT DANS L'ORDRE SUIVANT:

1 Ouvrez le capot.

2 Servez-vous d'une housse d'aile pour protéger les parties peintes et plastiques de la voiture.

3 Nettoyez les fixations du support supérieur de l'amortisseur. Utilisez une brosse métallique. Servez vous de l'aérosol WD-40.



4 Devissez la fixation supérieure du support d'amortisseur. Utilisez la clé HEX n° H6. Utilisez une douille n° 21. Utilisez une clé à cliquet.



5 Sécurisez les roues avec des cales.



6 Desserrez les boulons de fixation de la roue. Servez-vous d'une douille à choc pour roue N°17.



7 Surélevez l'avant de la voiture et arrimez la.

8 Dévissez les boulons de la roue.

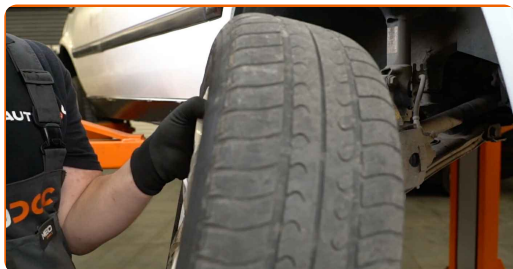


Remplacement : coupelle d'amortisseur – SEAT Alhambra (7V8, 7V9). Conseil des experts d'AUTODOC :

- Afin d'éviter toute blessure, soulevez la roue lors du déboulonnage.

9

Retirez la roue.

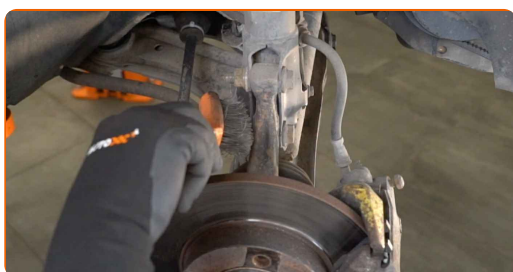


10

Nettoyez la fixation du support reliant le flexible de frein à la jambe d'amortisseur.

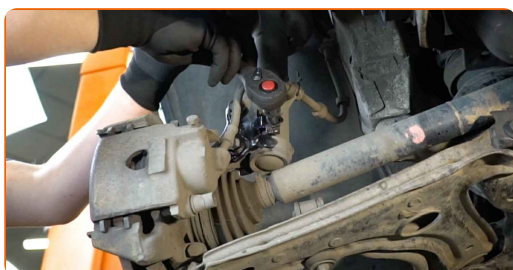
11

Nettoyez les fixations assurant la connexion entre la jambe d'amortisseur et le porte-fusée. Utilisez une brosse métallique. Servez vous de l'aérosol WD-40.



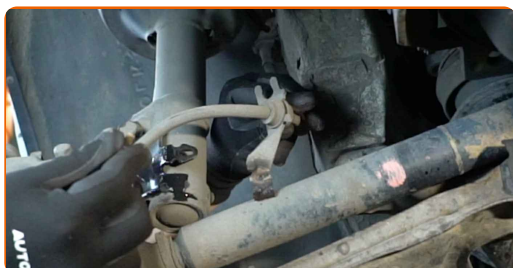
12

Dévissez le collier de serrage flexible de frein de l'entretoise de l'amortisseur. Utilisez une douille n° 10. Utilisez une clé à cliquet.

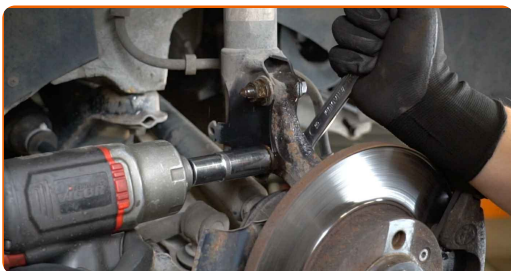


13

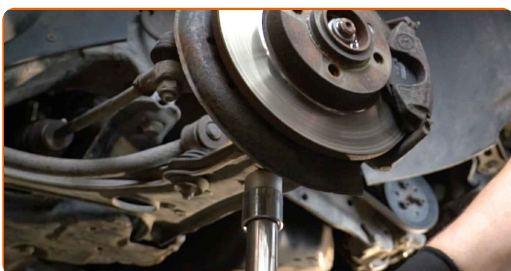
Déconnectez le support de montage du tuyau de frein.



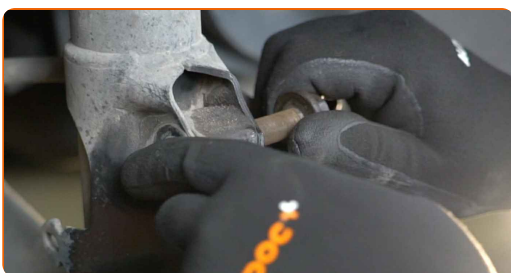
- 14** Dévissez les fixations reliant la jambe de suspension à la fusée d'essieu. Utilisez une clé mixte de No.18. Utilisez une douille n° 18. Utilisez une clé à cliquet.



- 15** Supportez le bras. Servez vous d'un cric à transmission hydraulique.



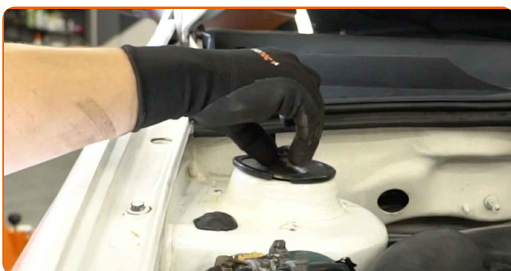
- 16** Retirez les écrous de fixations.



- 17** Déconnectez la fusée d'essieu de l'entretoise de l'amortisseur.



- 18** Dévissez l'attache supérieure du support de l'amortisseur.



Remplacement : coupelle d'amortisseur – SEAT Alhambra (7V8, 7V9).
AUTODOC recommande :

- Pour éviter de vous blesser, maintenez l'amortisseur quand vous dévissez les vis de fixation.

19

Retirez l'entretoise de suspension.



20

Installez l'entretoise de l'amortisseur sur l'outil de compression du ressort.



Remplacement : coupelle d'amortisseur – SEAT Alhambra (7V8, 7V9). Conseil :

- Notez que lorsque vous utilisez un ressort de compression, les spires du ressort doivent être serrées, compressant ainsi le ressort des deux côtés.
- Assurez-vous de la position correcte du ressort dans le fixateur.
- Assurez-vous que les ressorts hélicoïdaux sont bien dans les poignées de serrage.

21

Lubrifiez la barre d'amortisseur. Utilisez une brosse métallique. Servez vous de l'aérosol WD-40.



22

Compressez le ressort.



23

Retirez l'écrou de la tige de piston de l'entretoise. Utilisez une clé mixte de No.21. Utilisez une douille pour écrou de jambe de suspension de 14.5 mm. Utilisez une clé à cliquet.



24

Retirez le support de l'entretoise supérieure.



Remplacement : coupelle d'amortisseur – SEAT Alhambra (7V8, 7V9). Conseil d'AUTODOC :

- Examinez le bouchon anti-poussière de l'amortisseur ainsi que la butée. Remplacez-les si nécessaire.

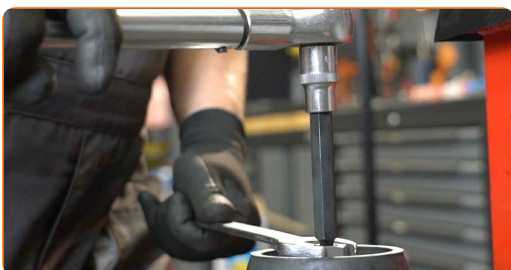
25

Installez la coupelle supérieure de l'amortisseur et son roulement.



26

Serrez l'écrou de l'entretoise d'amortisseur due la tige de piston. Utilisez une clé mixte de No.21. Utilisez une douille pour ecrou de jambe de suspension de 14.5 mm. Utilisez une clé dynamométrique. Serrez-le jusqu'à 60 Nm.



Remplacement : coupelle d'amortisseur – SEAT Alhambra (7V8, 7V9). Conseil :

- Assurez-vous que le ressort soit correctement installé. Évitez qu'il ne soit mal aligné.

27

Lubrifiez la barre d'amortisseur. Utilisez de la graisse au cuivre.

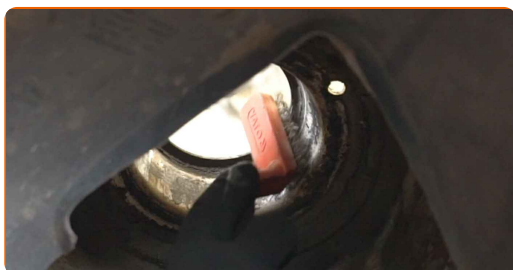


28 Décompressez le ressort.

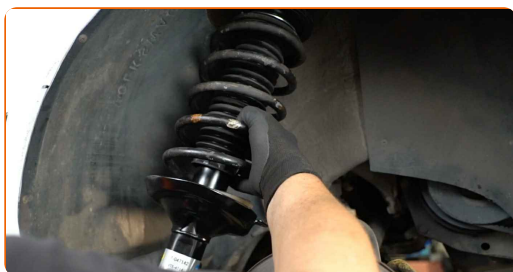


29 Retirez l'amortisseur prémonté.

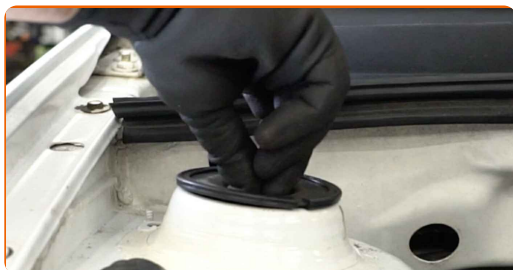
30 Nettoyez les supports de montage de l'amortisseur. Utilisez une brosse métallique. Servez vous de l'aérosol WD-40.



31 Installez l'entretoise de l'amortisseur dans l'arche de roue.



32 Vissez l'attache supérieure du support de l'amortisseur. Ne serrez pas trop.



AUTODOC recommande:

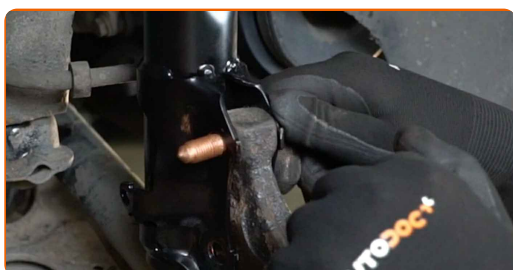
- SEAT Alhambra (7V8, 7V9) - Pour éviter de vous blesser, tenez la jambe de suspension tout en vissant les boulons de fixation.

33 Nettoyez les supports de montage de l'amortisseur. Utilisez une brosse métallique. Servez vous de l'aérosol WD-40.

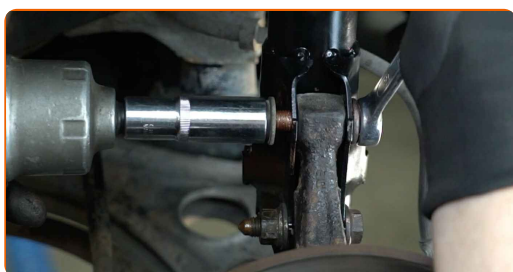
34 Fixez l'entretoise de l'amortisseur sur la fusée d'essieu.



35 Installez les boulons de fixation.



36 Vissez les fixations reliant la jambe de suspension à la fusée d'essieu. Utilisez une clé mixte de No.18. Utilisez une douille n° 18. Utilisez un porte-taraud.



- 37** Serrez les fixations inférieures qui relient l'amortisseur à la fusée d'essieu. Utilisez une clé mixte de No.18. Utilisez une douille n° 18. Utilisez une clé dynamométrique. Serrez-le jusqu'à 95 Nm.



- 38** Retirez le support du dessous du bras.



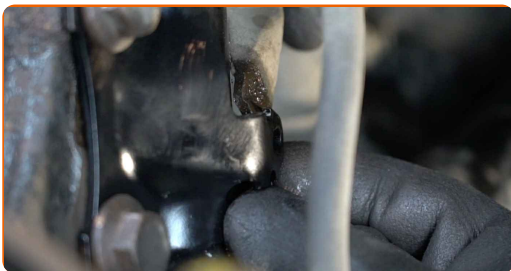
AUTODOC recommande:

- SEAT Alhambra (7V8, 7V9) - N'abaissez pas le cric de transmission brusquement pour éviter d'endommager les composants et les mécanismes de la voiture.

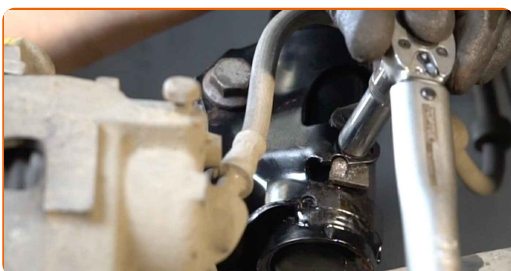
- 39** Nettoyez l'emplacement de montage du flexible de frein. Servez vous de l'aérosol WD-40.



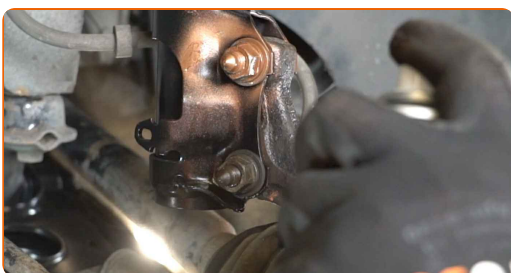
40 Sécurisez le support de l'attache du flexible de frein.



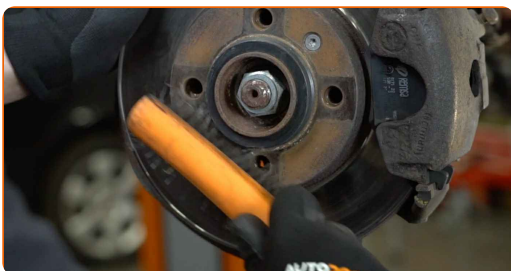
41 Serrez le collier de serrage du flexible de frein de l'entretoise de l'amortisseur. Utilisez une douille n° 10. Utilisez une clé dynamométrique. Serrez-le jusqu'à 13 Nm.



42 Appliquez du produit sur les fixations de l'amortisseur. Utilisez de la graisse au cuivre.



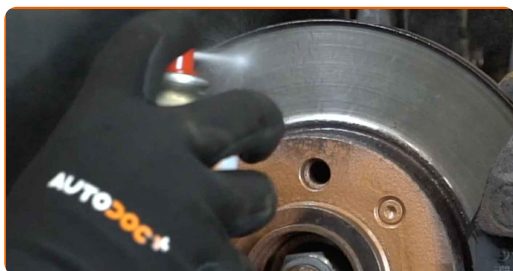
43 Nettoyez le siège de fixation de la jante. Utilisez une brosse métallique.



44 Appliquez du produit sur la zone de contact entre le disque de frein et la jante. Utilisez de la graisse au cuivre.



45 Nettoyez la surface du disque de frein. Servez-vous d'un nettoyant pour freins.



AUTODOC recommande:

- Remplacement : coupelle d'amortisseur – SEAT Alhambra (7V8, 7V9). Après avoir appliqué le spray, attendez quelques minutes.

46 Installez la roue.



Remplacement : coupelle d'amortisseur – SEAT Alhambra (7V8, 7V9). Les experts d'AUTODOC recommandent :

- Pour éviter de vous blesser, maintenez la roue quand vous dévissez les vis de fixation.

47

Vissez les boulons de la roue. Servez-vous d'une douille à choc pour roue N°17.



48

Abaissez la voiture et serrez les boulons de roue en ordre croisé. Servez-vous d'une douille à choc pour roue N°17. Utilisez une clé dynamométrique. Serrez-le jusqu'à 110 Nm.



49

Retirez les crics et les cales.

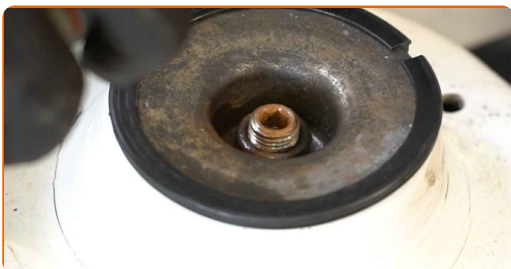


50

Serrez l'attache supérieure de l'entretoise de support de l'amortisseur. Utilisez la clé HEX n° H6. Utilisez une douille n° 21. Utilisez une clé dynamométrique. Serrez-le jusqu'à 60 Nm.



- 51 Appliquez du produit sur la fixation supérieure du support de la jambe de suspension. Utilisez de la graisse au cuivre.



- 52 Retirez la housse d'aile.

- 53 Fermez le capot.

BIEN JOUÉ! 

[VOIR PLUS DE TUTORIELS](#)

AUTODOC – PIÈCES AUTOMOBILES EN LIGNE DE HAUTE QUALITÉ ET ABORDABLES

APPLI MOBILE AUTODOC : FAITES DE SUPER AFFAIRES DE MANIÈRE CONFORTABLE



+ AUTODOC

GET IT ON
Google Play

Download on the
App Store

Download

UNE GRANDE SÉLECTION DE PIÈCES DÉTACHÉES POUR VOTRE VOITURE

COUPELLE D'AMORTISSEUR : UNE VASTE SÉLECTION

CLAUSE DE NON-RESPONSABILITÉ:

Ce document ne contient que des recommandations générales que vous pourrez trouver utiles lors de travaux de réparation ou de remplacement. AUTODOC ne peut être tenu responsable d'aucune perte, blessure ou dommage matériel occasionnés lors de processus de réparation ou de remplacement de pièces par une utilisation ou une interprétation incorrectes des informations fournies.

AUTODOC ne peut être tenu responsable d'aucune erreur ou incertitude susceptibles de figurer dans ce guide. Les informations fournies ne le sont qu'à titre purement informatif et ne sauraient se substituer aux conseils de spécialistes.

AUTODOC ne peut être tenu responsable d'aucune utilisation incorrecte ou dangereuse d'équipements, outils et pièces automobiles. AUTODOC recommande fortement de faire preuve de prudence et d'observer les règles de sécurité lors de travaux de réparation ou de remplacement de pièces. Ayez conscience que l'utilisation de pièces automobiles de qualité inférieure ne garantit pas un niveau approprié de sécurité routière.

© Copyright 2022. Tous les contenus de ce site, notamment textes, photographies et illustrations, sont protégés par le droit d'auteur. Tous droits, y compris droits de reproduction, de publication, de modification et de traduction, réservés par AUTODOC GmbH.