



Comment changer :  
rotule de suspension  
avant sur **SEAT AROSA**  
**(6H)** - Guide de  
remplacement

## TUTORIEL VIDÉO SIMILAIRE



Cette vidéo présente la procédure de remplacement d'une pièce similaire sur un autre véhicule.

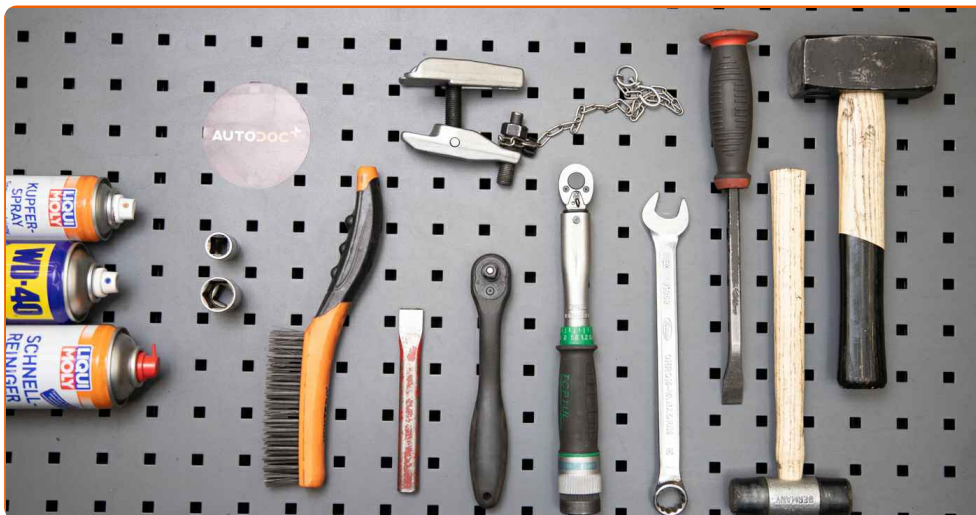
### Important !

Cette procédure de remplacement peut être appliquée sur le modèle:  
SEAT AROSA (6H) 1.0, SEAT AROSA (6H) 1.4, SEAT AROSA (6H) 1.7 SDI, SEAT  
AROSA (6H) 1.4 16V, SEAT AROSA (6H) 1.4 TDI

Les étapes peuvent différer en fonction de la conception du véhicule.

Ce tutoriel a été conçu à l'origine pour la procédure de remplacement d'une pièce détachée similaire sur : VW Lupo (6X1, 6E1) 1.4 TDI

REPLACEMENT : ROTULE DE SUSPENSION – SEAT AROSA (6H). OUTILS DONT VOUS AUREZ BESOIN :



- Brosse métallique
- Aérosol WD-40
- Nettoyant freins
- Graisse au cuivre
- Clé mixte de No.17
- Douille d'entraînement n°13
- Douille d'entraînement n°19
- Douille longue à choc pour jantes No.17
- Clé à cliquet
- Clé dynamométrique
- Extracteur de joints à bille
- Pied-de-biche
- Marteau
- Cale de roue

**Acheter des outils**

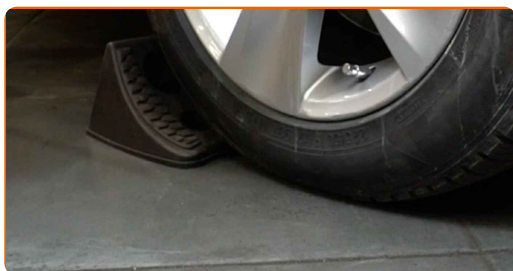
Remplacement : rotule de suspension – SEAT AROSA (6H). Les experts d'AUTODOC recommandent :

- La procédure de remplacement est identique pour les joints à rotule droit et gauche.
- Toutes les opérations doivent être conduites avec le moteur éteint.

## REPLACEMENT : ROTULE DE SUSPENSION – SEAT AROSA (6H). SUIVEZ LES ÉTAPES SUIVANTES :

1

Sécurisez les roues avec des cales.



2

Desserrez les boulons de fixation de la roue. Servez-vous d'une douille à choc pour roue N°17.

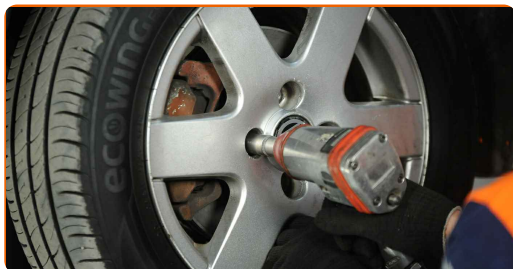


3

Surélevez l'avant de la voiture et arrimez la.

4

Dévissez les boulons de la roue.



**AUTODOC recommande:**

- Attention ! Pour éviter de vous blesser, tenez la roue en dévissant les boulons de fixation. SEAT AROSA (6H)

5

Retirez la roue.



6

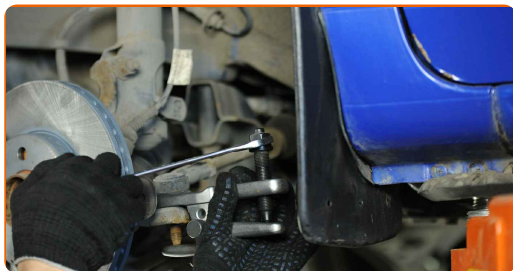
Nettoyez la fixation reliant l'embout de biellette de direction à la fusée d'essieu. Utilisez une brosse métallique. Servez vous de l'aérosol WD-40.

7

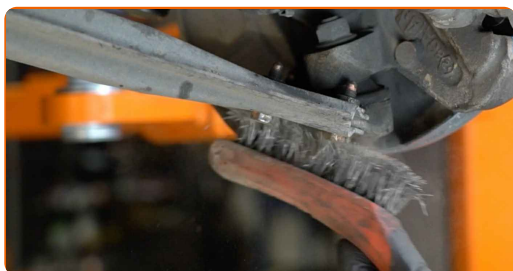
Dévissez l'écrou d'attache d'extrémité à la fusée d'essieu. Utilisez une douille n° 19. Utilisez une clé à cliquet.



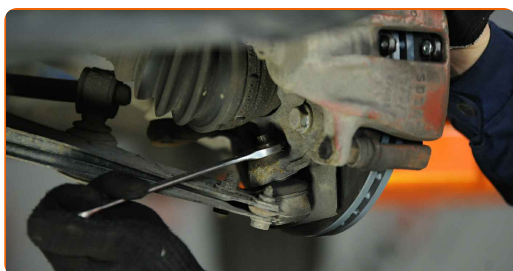
**8** Déconnectez l'extrémité de la barre de la fusée d'essieu. Servez-vous d'un extracteur de rotules.



**9** Nettoyez toutes les articulations du bras. Utilisez une brosse métallique. Servez vous de l'aérosol WD-40.



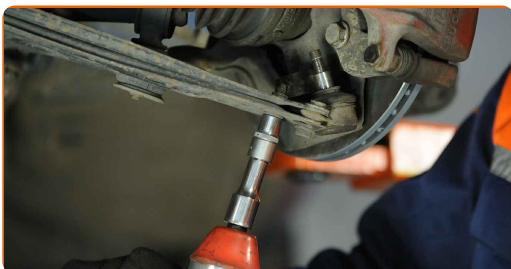
**10** Dévissez l'attache entre le joint rotule et la fusée d'essieu. Utilisez une clé mixte de No.17 Utilisez une clé à cliquet.



**11** Déconnectez le joint rotule de la fusée d'essieu. Servez-vous d'un pied-de-biche. Servez-vous d'un marteau.

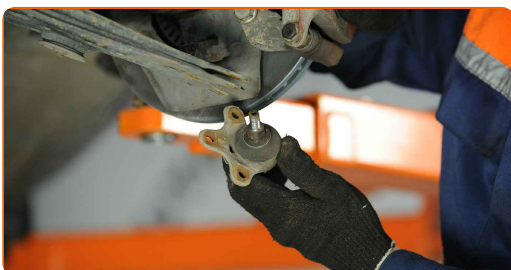


- 12** Dévissez les fixations qui lient le joint à rotule au bras de contrôle de suspension. Utilisez une douille n° 13. Utilisez une clé à cliquet.

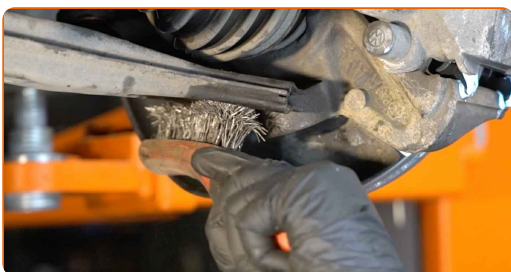


- 13** Déconnectez le joint sphérique du bras.

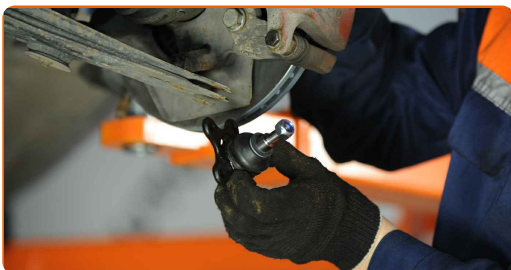
- 14** Retirez le joint rotule.



- 15** Nettoyez l'emplacement de montage de la rotule. Utilisez une brosse métallique. Servez vous de l'aérosol WD-40.



- 16** Installez un nouveau joint à rotule.



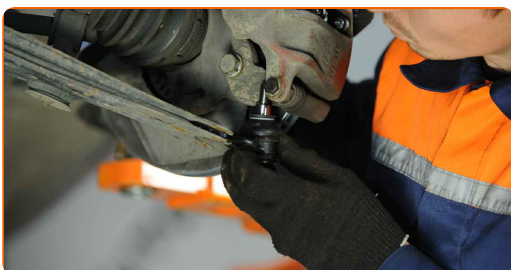


Remplacement : rotule de suspension – SEAT AROSA (6H). AUTODOC recommande :

- Prenez garde à ne pas endommager la protection du joint.

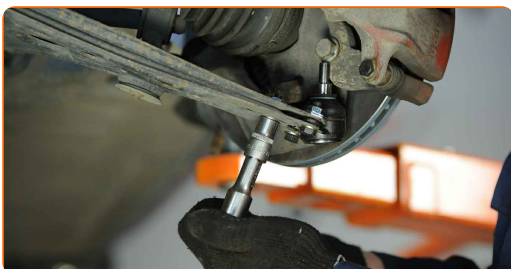
17

Attachez le joint à rotule au bras de contrôle.



18

Serrez l'attache du joint rotule. Utilisez une douille n° 13. Utilisez une clé dynamométrique. Serrez-le jusqu'à 20 Nm.+90°

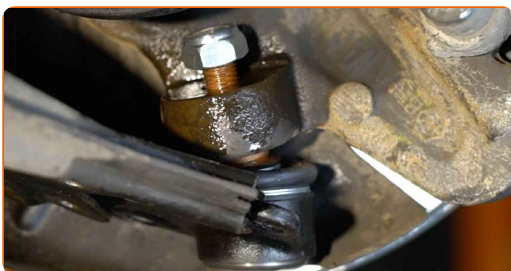


AUTODOC recommande:

- Attention ! Assurez-vous d'utiliser des fixations neuves.

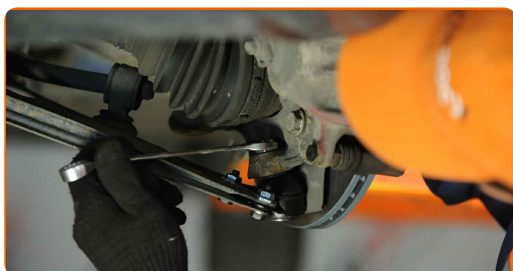
19

Connectez le joint rotule à la fusée d'essieu.





- 20** Serrez l'attache du joint rotule. Utilisez une clé mixte de No.17 Utilisez une clé dynamométrique. Serrez-le jusqu'à 35 Nm.

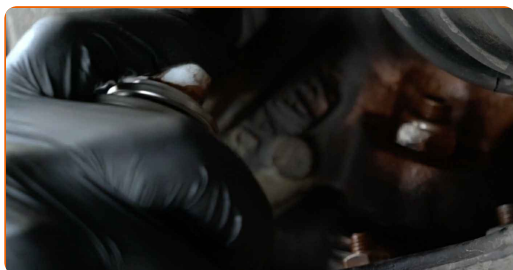


- 21** Connectez l'extrémité du tirant à la fusée d'essieu.

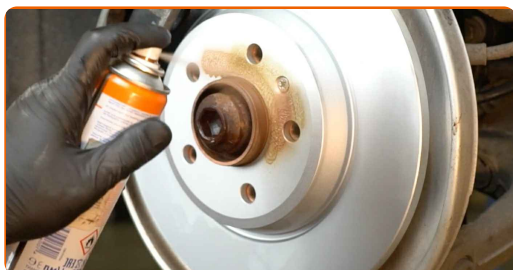
- 22** Serrez l'écrou de fixation reliant l'embout de biellette de direction à la fusée d'essieu. Utilisez une douille n° 19. Utilisez une clé dynamométrique. Serrez-le jusqu'à 35 Nm.



- 23** Appliquez du produit sur la fixation reliant l'embout de biellette de direction à la fusée d'essieu. Appliquez du produit sur les fixations de la rotule. Utilisez de la graisse au cuivre.

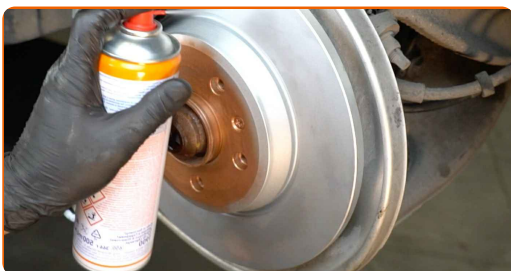


- 24** Appliquez du produit sur la zone de contact entre le disque de frein et la jante. Utilisez de la graisse au cuivre.



25

Nettoyez la surface du disque de frein. Servez-vous d'un nettoyant pour freins.

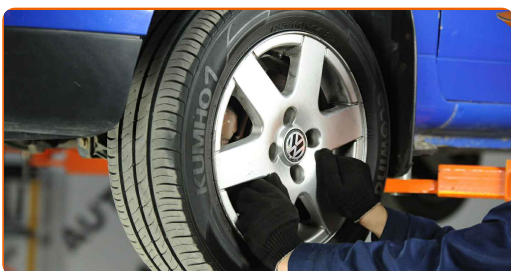


**AUTODOC recommande:**

- Remplacement : rotule de suspension – SEAT AROSA (6H). Après avoir appliqué le spray, attendez quelques minutes.

26

Installez la roue.

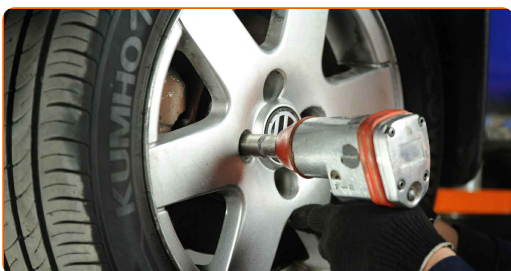


**Remplacement : rotule de suspension – SEAT AROSA (6H). Les professionnels recommandent :**

- Pour éviter de vous blesser, maintenez la roue quand vous dévissez les vis de fixation.

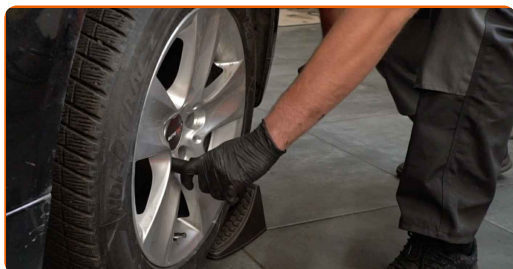
27

Vissez les boulons de la roue. Servez-vous d'une douille à choc pour roue N°17.

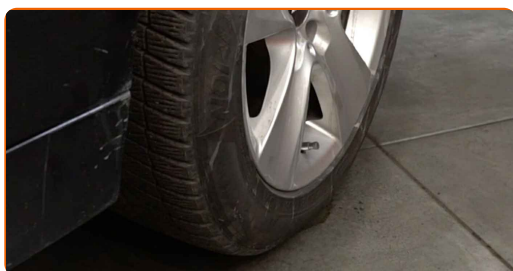


**28**

Abaissez la voiture et serrez les boulons de roue en ordre croisé. Servez-vous d'une douille à choc pour roue N°17. Utilisez une clé dynamométrique. Serrez-le jusqu'à 110 Nm.

**29**

Retirez les crics et les cales.



**BIEN JOUÉ!** 

**VOIR PLUS DE TUTORIELS**

# AUTODOC – PIÈCES AUTOMOBILES EN LIGNE DE HAUTE QUALITÉ ET ABORDABLES

APPLI MOBILE AUTODOC : FAITES DE SUPER AFFAIRES DE MANIÈRE CONFORTABLE



**+ AUTODOC**

GET IT ON  **Google Play**

 **Download on the App Store**

**Download**

**UNE GRANDE SÉLECTION DE PIÈCES DÉTACHÉES POUR VOTRE VOITURE**

**ROTULE DE SUSPENSION : UNE VASTE SÉLECTION**

## **CLAUDE DE NON-RESPONSABILITÉ:**

Ce document ne contient que des recommandations générales que vous pourrez trouver utiles lors de travaux de réparation ou de remplacement. AutoDoc ne peut être tenu responsable d'aucune perte, blessure ou dommage matériel occasionnés lors de processus de réparation ou de remplacement de pièces par une utilisation ou une interprétation incorrectes des informations fournies.

AutoDoc ne peut être tenu responsable d'aucune erreur ou incertitude susceptibles de figurer dans ce guide. Les informations fournies ne le sont qu'à titre purement informatif et ne sauraient se substituer aux conseils de spécialistes.

AutoDoc ne peut être tenu responsable d'aucune utilisation incorrecte ou dangereuse d'équipements, outils et pièces automobiles. AutoDoc recommande fortement de faire preuve de prudence et d'observer les règles de sécurité lors de travaux de réparation ou de remplacement de pièces. Ayez conscience que l'utilisation de pièces automobiles de qualité inférieure ne garantit pas un niveau approprié de sécurité routière.

© Copyright 2023. Tous les contenus de ce site, notamment textes, photographies et illustrations, sont protégés par le droit d'auteur. Tous droits, y compris droits de reproduction, de publication, de modification et de traduction, réservés par Autodoc SE.