



Comment changer :
lèves-vitres avant sur
SEAT AROSA (6H) -
Guide de remplacement

TUTORIEL VIDÉO SIMILAIRE



Cette vidéo présente la procédure de remplacement d'une pièce similaire sur un autre véhicule.

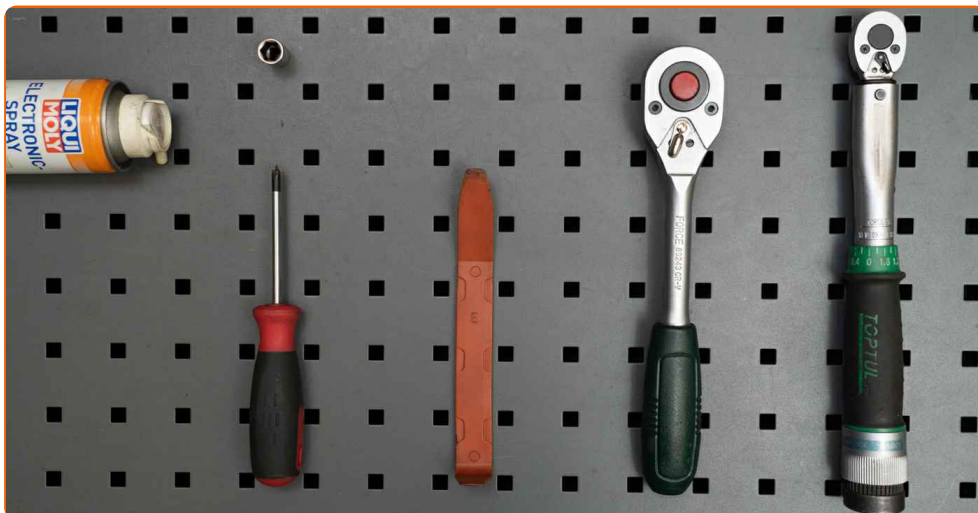
Important !

Cette procédure de remplacement peut être appliquée sur le modèle SEAT AROSA (6H) 1.0, SEAT AROSA (6H) 1.4, SEAT AROSA (6H) 1.7 SDI, SEAT AROSA (6H) 1.4 16V, SEAT AROSA (6H) 1.4 TDI

Les étapes peuvent différer en fonction de la conception du véhicule.

Ce tutoriel a été conçu à l'origine pour la procédure de remplacement d'une pièce détachée similaire sur : VW Lupo (6X1, 6E1) 1.0

**REPLACEMENT : LÈVES-VITRES – SEAT AROSA (6H).
LISTE DES OUTILS DONT VOUS AUREZ BESOIN :**



- Nettoyant pour contacts
- Clé dynamométrique
- Douille d'entraînement n°10
- Clé à cliquet
- Tournevis Phillips
- Outil d'ajustement en plastique

Acheter des outils

Remplacement : lèves-vitres – SEAT AROSA (6H). Les experts d'AUTODOC recommandent :

- Toutes les opérations doivent être conduites avec le moteur éteint.

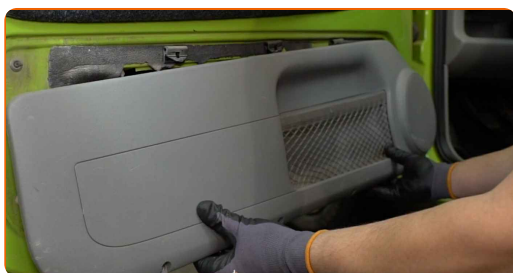
REPLACEMENT : LÈVES-VITRES – SEAT AROSA (6H). UTILISEZ LA PROCÉDURE SUIVANTE :

1 Ouvrez la portière de la voiture.

2 Dévissez les fixations du panneau inférieur de la porte. Servez-vous d'un tournevis Phillips.



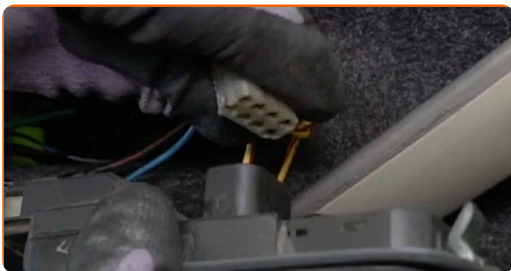
3 Détachez le panneau inférieur de la porte.



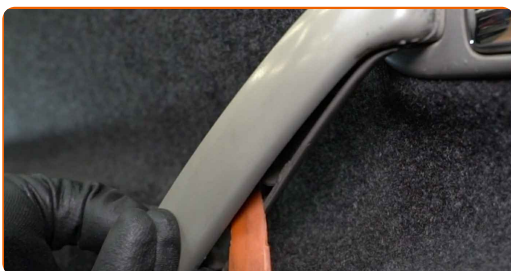
4 Retirez le module de commutateur de la vitre électrique. Servez-vous d'un outil de garniture en plastique.



5 Détachez les connecteurs des vitres électriques de l'unité de contrôle.



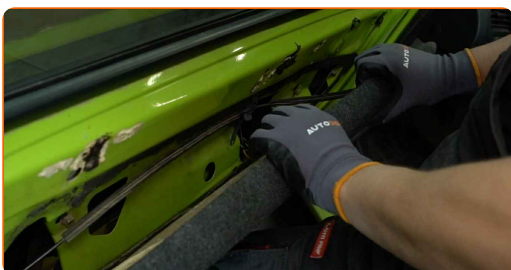
6 Détachez le panneau de garniture de la poignée de la portière. Servez-vous d'un outil de garniture en plastique.



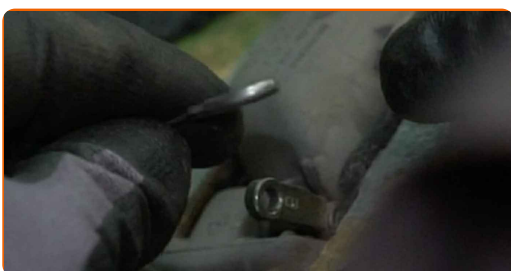
7 Dévissez la fixation de la poignée de la portière. Servez-vous d'un tournevis Phillips.



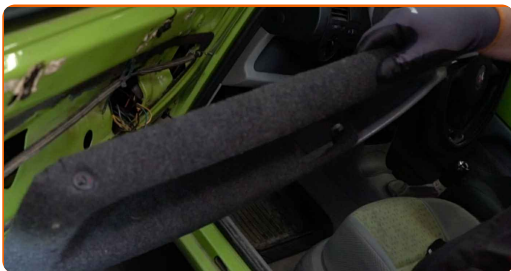
8 Détachez le panneau de la portière.



9 Retirez le câble de verrouillage de la poignée.



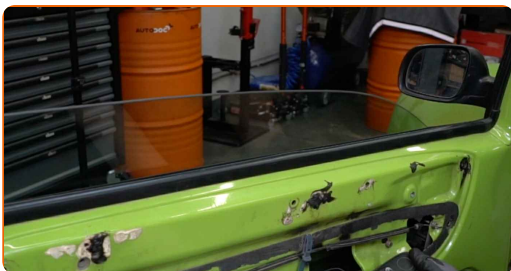
10 Retirez le panneau de la portière.



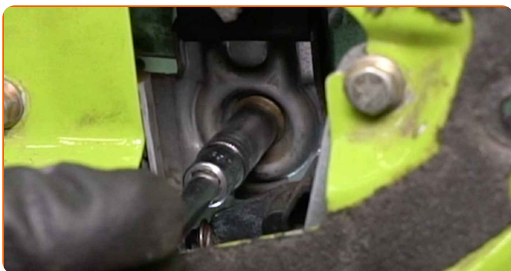
11 Fixez les connecteurs de la vitre électrique à l'unité de commande.



12 Faites descendre la vitre de manière à pouvoir voir les fixations qui la relie au mécanisme du lève-vitre.



13 Dévissez les fixations de la vitre de la fenêtre. Utilisez une douille n° 10. Utilisez une clé à cliquet.



14 Dégager la vitre du mécanisme d'entraînement du lève-vitre.

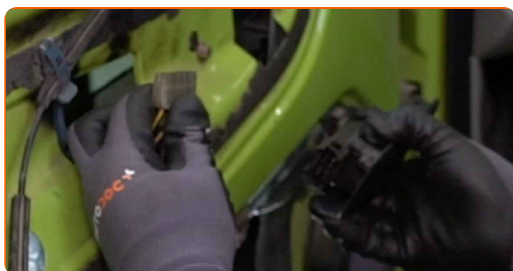
15 Soulevez complètement la vitre et fixez-la.



Remplacement : lèves-vitres – SEAT AROSA (6H). Les experts d'AUTODOC recommandent :

- Pour éviter de vous blesser, tenez la vitre lorsque vous la soulevez.

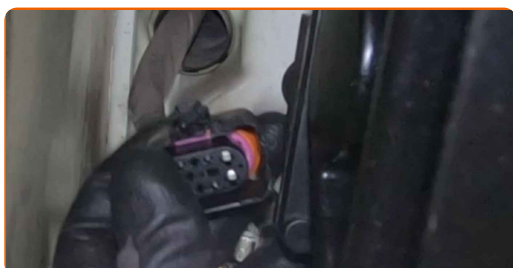
16 Détachez les connecteurs des vitres électriques de l'unité de contrôle.



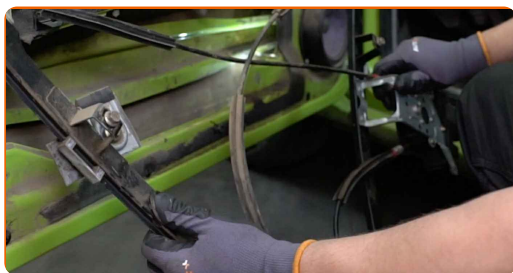
17 Dévissez les fixations du mécanisme de lève-vitre. Utilisez une douille n° 10. Utilisez une clé à cliquet.



18 Détachez le connecteur du moteur de lève-vitre.



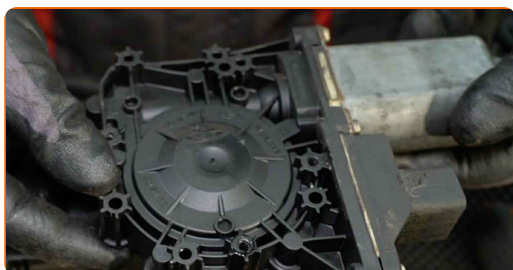
19 Retirez le mécanisme de lève-vitre.



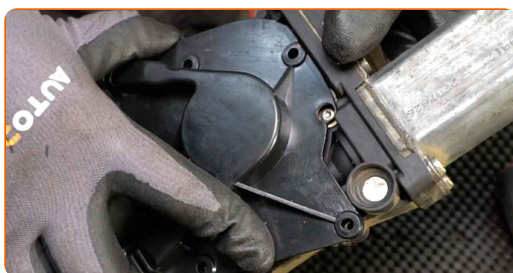
20 Dévissez les fixations du moteur de lève-vitre. Servez-vous d'un tournevis Phillips.



21 Retirez le moteur de lève-vitre.



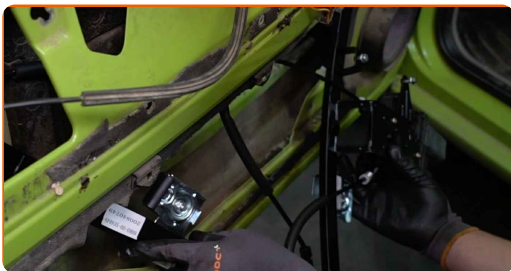
22 Installez et vissez les fixations du moteur sur le nouveau mécanisme de lève-vitre. Servez-vous d'un tournevis Phillips.



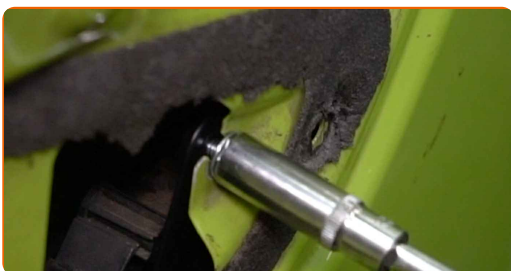
23 Appliquez du produit sur le connecteur du moteur de lève-vitre. Utilisez de la graisse diélectrique.



24 Installer le nouveau mécanisme de lève-vitre.



25 Serrez les fixations du mécanisme de lève-vitre. Utilisez une douille n° 10. Utilisez une clé à cliquet.

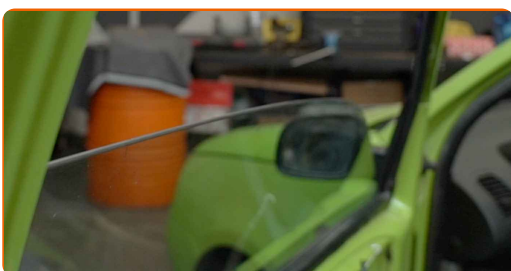


26 Raccordez le connecteur au moteur de lève-vitre.

27 Fixez les connecteurs de la vitre électrique à l'unité de commande.



28 Abaissez la vitre de la fenêtre et installez-la sur son emplacement de montage dans le mécanisme de lève-vitre.

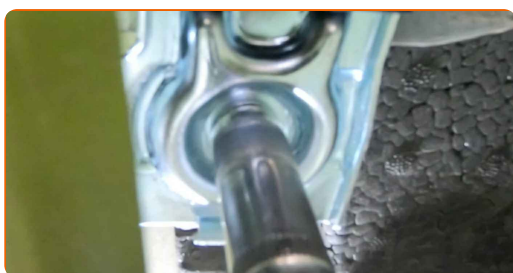


Remplacement : lèves-vitres – SEAT AROSA (6H). Conseil des experts d'AUTODOC :

- Pour éviter de vous blesser, tenez la vitre lorsque vous l'abaissez.
- Lors de l'installation, ne forcez pas afin d'éviter d'endommager la pièce.

29

Vissez les fixations de la vitre de la fenêtre. Utilisez une douille n° 10. Utilisez une clé à cliquet.



Remplacement : lèves-vitres – SEAT AROSA (6H). Conseil :

- Pour éviter de vous blesser, tenez la vitre lorsque vous vissez les fixations.

30

Vérifiez que le lève-vitre fonctionne correctement.

31

Serrez les fixations de la vitre de la fenêtre. Utilisez une douille n° 10. Utilisez une clé dynamométrique. Serrez-le jusqu'à 5 Nm.

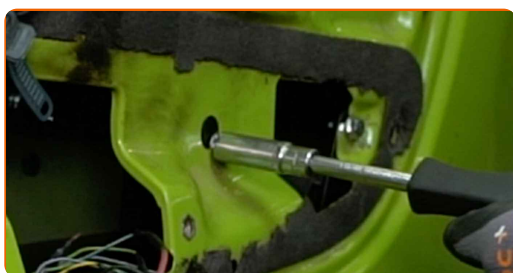


Remplacement : lèves-vitres – SEAT AROSA (6H). AUTODOC recommande :

- Ne forcez pas trop lorsque vous serrez les fixations. Un serrage excessif peut endommager la vitre.

32

Serrez les fixations du mécanisme de lève-vitre. Utilisez une douille n° 10. Utilisez une clé dynamométrique. Serrez-le jusqu'à 8 Nm.

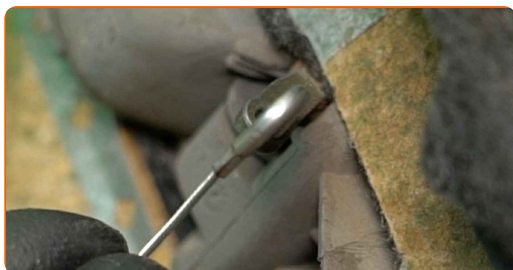


33

Détachez les connecteurs des vitres électriques de l'unité de contrôle.

34

Installez le câble de verrouillage de la poignée.



35

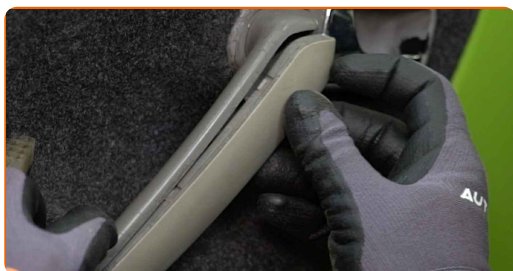
Réinstallez le panneau de la portière.



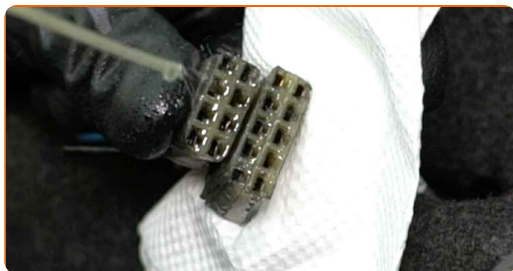
36 Serrez la fixation de la poignée de la portière. Servez-vous d'un tournevis Phillips.



37 Attachez le panneau de garniture de la poignée de la portière.



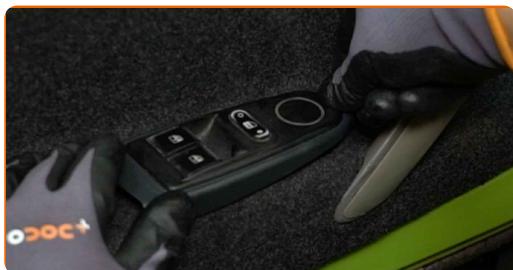
38 Appliquez du produit sur les connecteurs du lève-vitre. Utilisez de la graisse diélectrique.



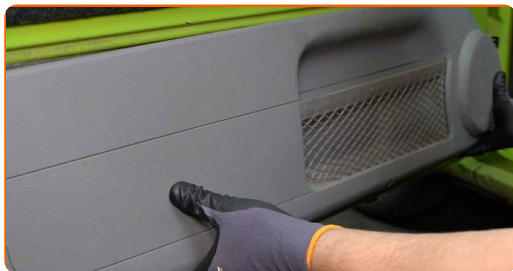
39 Fixez les connecteurs de la vitre électrique à l'unité de commande.



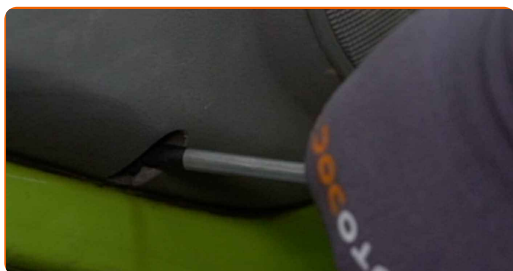
40 Installez le module de commutateur de la vitre électrique.



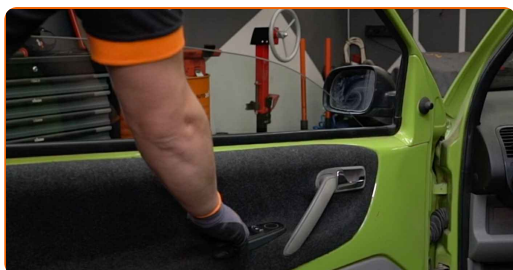
41 Fixez le panneau inférieur de la porte.



42 Vissez les fixations du panneau inférieur de la porte. Servez-vous d'un tournevis Phillips.



43 Vérifiez que le lève-vitre fonctionne correctement.



44 Fermez la portière de la voiture.

BIEN JOUÉ! 

VOIR PLUS DE TUTORIELS

AUTODOC – PIÈCES AUTOMOBILES EN LIGNE DE HAUTE QUALITÉ ET ABORDABLES

APPLI MOBILE AUTODOC : FAITES DE SUPER AFFAIRES DE MANIÈRE CONFORTABLE



+ AUTODOC

GET IT ON  **Google Play**

 **Download on the App Store**

Download

UNE GRANDE SÉLECTION DE PIÈCES DÉTACHÉES POUR VOTRE VOITURE

LÈVES-VITRES : UNE VASTE SÉLECTION

CLAUSE DE NON-RESPONSABILITÉ:

Ce document ne contient que des recommandations générales que vous pourrez trouver utiles lors de travaux de réparation ou de remplacement. AUTODOC ne peut être tenu responsable d'aucune perte, blessure ou dommage matériel occasionnés lors de processus de réparation ou de remplacement de pièces par une utilisation ou une interprétation incorrectes des informations fournies.

AUTODOC ne peut être tenu responsable d'aucune erreur ou incertitude susceptibles de figurer dans ce guide. Les informations fournies ne le sont qu'à titre purement informatif et ne sauraient se substituer aux conseils de spécialistes.

AUTODOC ne peut être tenu responsable d'aucune utilisation incorrecte ou dangereuse d'équipements, outils et pièces automobiles. AUTODOC recommande fortement de faire preuve de prudence et d'observer les règles de sécurité lors de travaux de réparation ou de remplacement de pièces. Ayez conscience que l'utilisation de pièces automobiles de qualité inférieure ne garantit pas un niveau approprié de sécurité routière.

© Copyright 2023. Tous les contenus de ce site, notamment textes, photographies et illustrations, sont protégés par le droit d'auteur. Tous droits, y compris droits de reproduction, de publication, de modification et de traduction, réservés par AUTODOC SE.