



Comment changer :
serrure de porte avant
sur **SEAT Córdoba II**
Berline (6L2) - Guide de
remplacement

TUTORIEL VIDÉO SIMILAIRE



Cette vidéo présente la procédure de remplacement d'une pièce similaire sur un autre véhicule.

Important !

Cette procédure de remplacement peut être appliquée sur le modèle:
SEAT Córdoba II Berline (6L2) 1.2, SEAT Córdoba II Berline (6L2) 1.4 16V, SEAT Córdoba II Berline (6L2) 1.9 TDI, SEAT Córdoba II Berline (6L2) 1.9 SDI, SEAT Córdoba II Berline (6L2) 1.4 TDI, SEAT Córdoba II Berline (6L2) 1.6, SEAT Córdoba II Berline (6L2) 2.0, SEAT Córdoba II Berline (6L2) 1.2 12V, SEAT Córdoba II Berline (6L2) 1.6 16V

Les étapes peuvent différer en fonction de la conception du véhicule.

Ce tutoriel a été conçu à l'origine pour la procédure de remplacement d'une pièce détachée similaire sur : SEAT Ibiza III 3/5 portes (6L) 1.4 16V

REEMPLACEMENT : SERRURE DE PORTE – SEAT
CÓRDOBA II BERLINE (6L2). LISTE DES OUTILS DONT
VOUS AUREZ BESOIN :



- Clé dynamométrique
- Douille d'entraînement n°10
- Mèche Torx T20
- Embout à empreinte XZN n°8
- Clé à cliquet
- Ruban de masquage
- Tournevis À Tête Plate
- Tournevis phillips
- Outil d'extraction de clips
- Outil d'ajustement en plastique

Acheter des outils

Remplacement : serrure de porte – SEAT Córdoba II Berline (6L2). Conseil des experts d'AUTODOC :

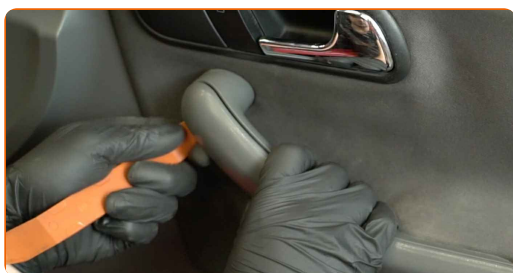
- La procédure de remplacement est identique pour les serrures des portes arrière gauche et droite.
- Attention : tous les travaux sur la voiture - SEAT Córdoba II Berline (6L2) - doivent être effectués avec le moteur éteint.

EFFECTUEZ LE REMPLACEMENT DANS L'ORDRE SUIVANT:

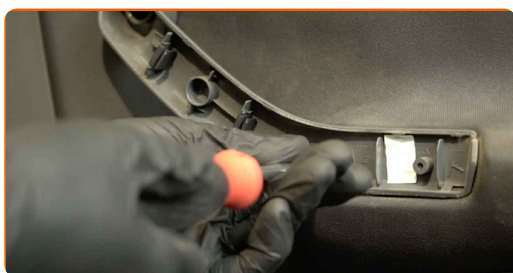
1 Ouvrez la portière de la voiture.



2 Détachez l'accoudoir du panneau de la portière. Servez-vous d'un outil de garniture en plastique.



3 Retirez les vis de l'accoudoir de la portière. Servez-vous d'un tournevis Phillips.



4

Dévissez les fixations du panneau de la portière. Servez-vous d'un tournevis Phillips.



5

Détachez le panneau de la portière. Servez-vous d'un outil de garniture en plastique.



AUTODOC recommande:

- Remplacement : serrure de porte – SEAT Córdoba II Berline (6L2). Ne forcez pas trop lorsque vous retirez la pièce car cela pourrait l'endommager.

6

Retirez les caches des fixations des lève-vitres.



7

Allumez le contact.



8

Baissez la vitre de la fenêtre.



Remplacement : serrure de porte – SEAT Córdoba II Berline (6L2). Conseil :

- Continuez à abaisser la vitre de la fenêtre jusqu'à ce que ses fixations deviennent visibles.

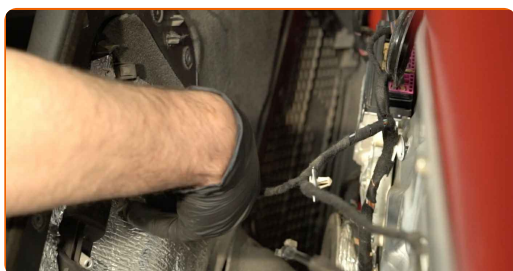
9

Éteignez le contact.



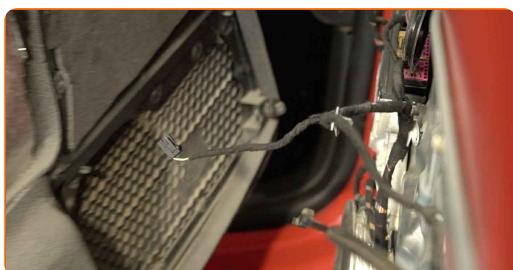
10

Détachez le connecteur de la vitre électrique du panneau de la portière.



11

Détachez le câble d'actionnement de la serrure de la porte.



12

Dévissez les fixations de la vitre de la fenêtre. Utilisez une douille n° 10. Utilisez une clé à cliquet.



Remplacement : serrure de porte – SEAT Córdoba II Berline (6L2). Conseil des experts d'AUTODOC :

- Pour éviter de vous blesser, tenez la vitre lorsque vous dévissez les fixations.

13

Soulevez la vitre de la fenêtre jusqu'en haut et fixez-la sur le cadre de la porte avec du ruban adhésif.



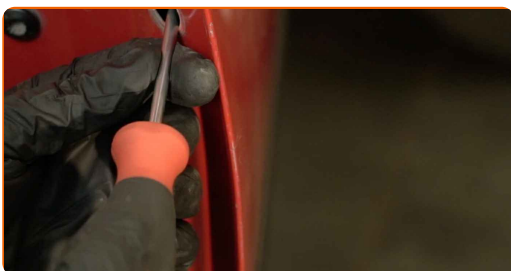
AUTODOC recommande:

- Pour éviter de vous blesser, tenez la vitre lorsque vous la soulevez.

14 Retirez le cache de la fixation de la poignée extérieure de la porte. Servez-vous d'un outil de garniture en plastique.



15 Dévissez la fixation de la poignée extérieure de la porte. Utilisez la mèche Torx T20. Utilisez une clé à cliquet.



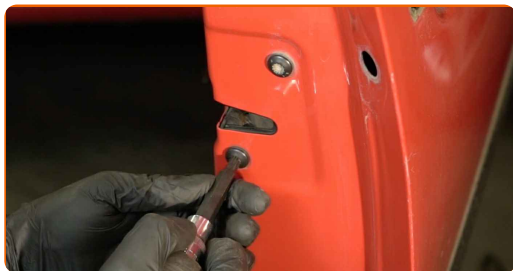
16 Retirez le cache de la fixation de la poignée extérieure de la porte. Servez-vous d'un outil de garniture en plastique.



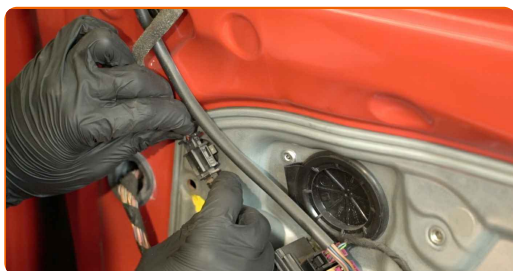
17 Retirez le câble de verrouillage de la poignée. Utilisez un tournevis plat.



18 Dévissez les fixations de la serrure de la portière. Servez vous de la douille XZN n°8. Utilisez une clé à cliquet.



19 Détachez le connecteur de réglage du rétroviseur de la portière.



20 Détachez le faisceau de câble du panneau de protection de la porte. Utilisez un outil d'extraction de clips.



21 Détachez le connecteur du haut-parleur.



22

Détachez le faisceau de câble du panneau de protection de la porte. Utilisez un outil d'extraction de clips.



23

Détachez le connecteur de réglage du rétroviseur de l'unité de commande.



24

Détachez le faisceau de câble du panneau de protection de la porte. Utilisez un outil d'extraction de clips.



25

Dévissez les fixations du panneau de protection de la porte. Utilisez une douille n° 10. Utilisez une clé à cliquet.



26

Retirez le panneau de protection de la porte.

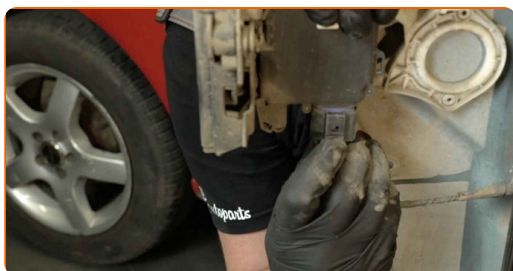


Remplacement : serrure de porte – SEAT Córdoba II Berline (6L2). AUTODOC recommande :

- Ne forcez pas en retirant la pièce. Vous risqueriez de l'endommager.

27

Détachez le connecteur de la serrure de la porte. Utilisez un tournevis plat.



28

Retirez la serrure de la porte. Utilisez un tournevis plat.



AUTODOC recommande:

- Remplacement : serrure de porte – SEAT Córdoba II Berline (6L2). Ne forcez pas trop lorsque vous retirez la pièce car cela pourrait l'endommager.

29

Retirez le câble de verrouillage de la poignée. Utilisez un outil d'extraction de clips.



30

Installez le câble de verrouillage de la poignée.



31

Installez la nouvelle serrure.



Remplacement : serrure de porte – SEAT Córdoba II Berline (6L2). AUTODOC recommande :

- Lors de l'installation, ne forcez pas afin d'éviter d'endommager la pièce.

32

Branchez le connecteur de la serrure de la porte.



33

Installez le panneau de protection de la porte.



AUTODOC recommande:

- Remplacement : serrure de porte – SEAT Córdoba II Berline (6L2). Pour ne pas endommager la pièce lors de l'installation, ne forcez pas trop.

34

Vissez les fixations du panneau de protection de la porte. Utilisez une douille n° 10. Utilisez une clé à cliquet.



35

Serrez les fixations de la serrure de la portière. Servez vous de la douille XZN n°8. Utilisez une clé dynamométrique. Serrez-le jusqu'à 20 Nm.



36 Installez le câble de verrouillage de la poignée. Utilisez un tournevis plat.



Remplacement : serrure de porte – SEAT Córdoba II Berline (6L2). Conseil d'AUTODOC :

- Vérifiez que la serrure de la porte fonctionne correctement.

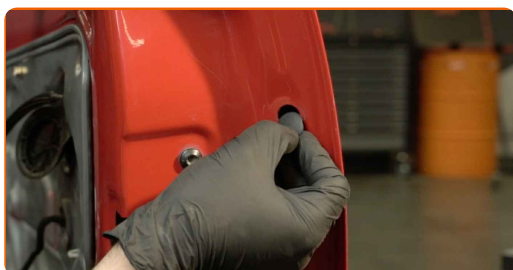
37 Installez le cache sur la fixation de la poignée extérieure de la porte.



38 Vissez la fixation de la poignée extérieure de la portière. Utilisez la mèche Torx T20. Utilisez une clé à cliquet.

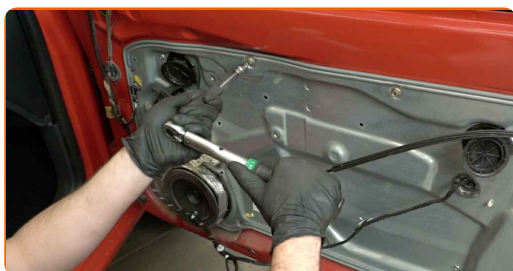


39 Installez le cache sur la fixation de la poignée extérieure de la porte.



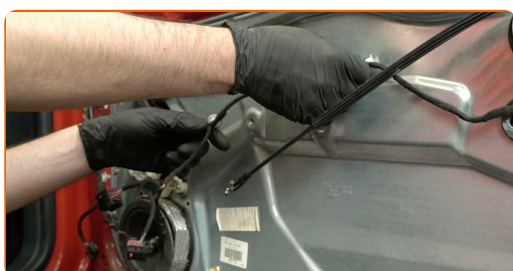
40

Serrez les fixations du panneau de protection de la porte. Utilisez une douille n° 10. Utilisez une clé dynamométrique. Serrez-le jusqu'à 8 Nm.



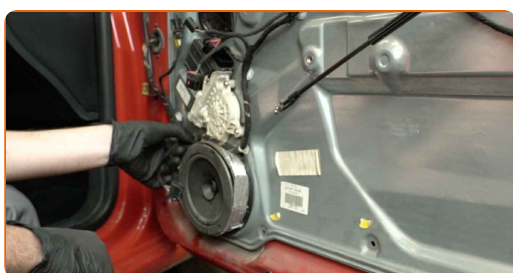
41

Branchez le faisceau de câble du panneau de protection de la porte.



42

Attachez le connecteur du haut-parleur.



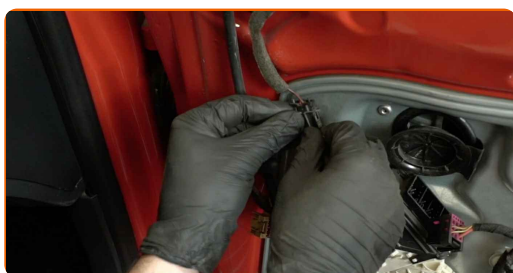
43

Branchez le faisceau de câble du panneau de protection de la porte.



44

Fixez le connecteur de réglage du rétroviseur à la portière.



45 Branchez le faisceau de câble du panneau de protection de la porte.



46 Retirez le ruban de masquage.



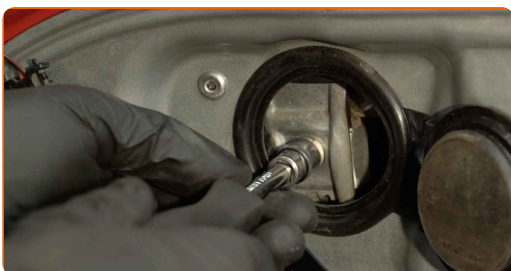
47 Abaissez la vitre de la fenêtre et installez-la sur son emplacement de montage dans le mécanisme de lève-vitre.



AUTODOC recommande:

- Pour éviter de vous blesser, tenez la vitre lorsque vous l'abaissez.

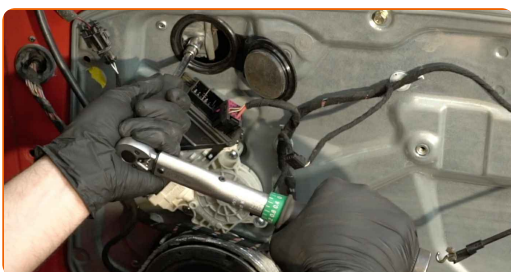
48 Vissez les fixations de la vitre de la fenêtre. Utilisez une douille n° 10. Utilisez une clé à cliquet.



Remplacement : serrure de porte – SEAT Córdoba II Berline (6L2). Conseil des experts d'AUTODOC :

- Pour éviter de vous blesser, tenez la vitre lorsque vous vissez les fixations.
- Ne forcez pas trop lorsque vous serrez les fixations. Un serrage excessif peut endommager la vitre.

49 Serrez les fixations de la vitre de la fenêtre. Utilisez une douille n° 10. Utilisez une clé dynamométrique. Serrez-le jusqu'à 6 Nm.



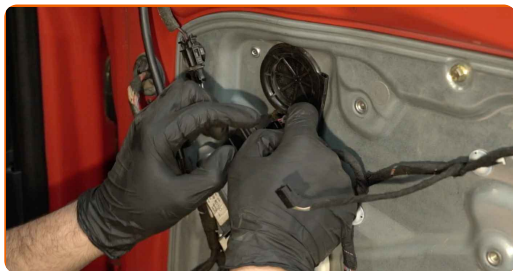
50 Installez les caches des fixations des lève-vitres.



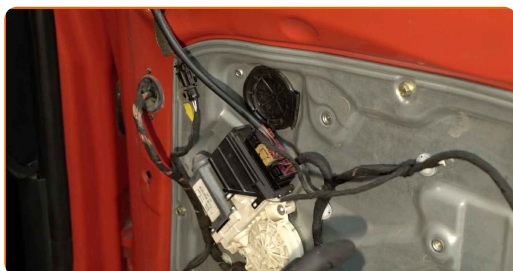
51 Branchez le connecteur de réglage du rétroviseur sur l'unité de commande.



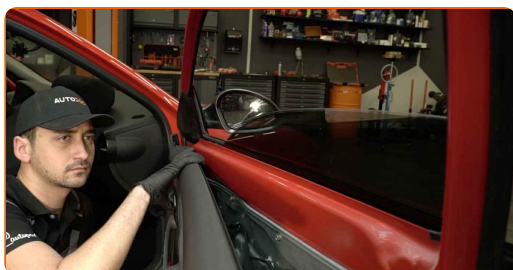
52 Raccordez le connecteur de la vitre électrique au panneau de la portière.



53 Fixez le câble d'actionnement de la serrure de la porte.



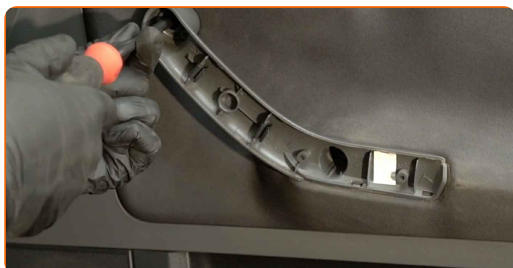
54 Réinstallez le panneau de la portière.



AUTODOC recommande:

- Remplacement : serrure de porte – SEAT Córdoba II Berline (6L2). Ne forcez pas trop lors de l'installation. Vous pourriez endommager la pièce.

55 Vissez les fixations de l'accoudoir de la portière. Servez-vous d'un tournevis Phillips.



- 56** Réinstallez l'accoudoir du panneau de la portière. Assurez-vous d'entendre le clic qui confirme que la pièce est fermement en place.



- 57** Vissez les fixations du panneau de la portière. Servez-vous d'un tournevis Phillips.



- 58** Fermez la portière de la voiture.

BIEN JOUÉ ! 

VOIR PLUS DE TUTORIELS

AUTODOC – PIÈCES AUTOMOBILES EN LIGNE DE HAUTE QUALITÉ ET ABORDABLES

APPLI MOBILE AUTODOC : FAITES DE SUPER AFFAIRES DE MANIÈRE CONFORTABLE



+ AUTODOC

GET IT ON
 **Google Play**

Download on the
 **App Store**

Download

UNE GRANDE SÉLECTION DE PIÈCES DÉTACHÉES POUR VOTRE VOITURE

SERRURE DE PORTE : UNE VASTE SÉLECTION

CLAUSE DE NON-RESPONSABILITÉ:

Ce document ne contient que des recommandations générales que vous pourrez trouver utiles lors de travaux de réparation ou de remplacement. AUTODOC ne peut être tenu responsable d'aucune perte, blessure ou dommage matériel occasionnés lors de processus de réparation ou de remplacement de pièces par une utilisation ou une interprétation incorrectes des informations fournies.

AUTODOC ne peut être tenu responsable d'aucune erreur ou incertitude susceptibles de figurer dans ce guide. Les informations fournies ne le sont qu'à titre purement informatif et ne sauraient se substituer aux conseils de spécialistes.

AUTODOC ne peut être tenu responsable d'aucune utilisation incorrecte ou dangereuse d'équipements, outils et pièces automobiles. AUTODOC recommande fortement de faire preuve de prudence et d'observer les règles de sécurité lors de travaux de réparation ou de remplacement de pièces. Ayez conscience que l'utilisation de pièces automobiles de qualité inférieure ne garantit pas un niveau approprié de sécurité routière.

© Copyright 2022. Tous les contenus de ce site, notamment textes, photographies et illustrations, sont protégés par le droit d'auteur. Tous droits, y compris droits de reproduction, de publication, de modification et de traduction, réservés par AUTODOC GmbH.