



Comment changer : filtre  
à carburant sur **SEAT**  
**Cordoba Vario (6K5)** -  
Guide de remplacement

## TUTORIEL VIDÉO SIMILAIRE



Cette vidéo présente la procédure de remplacement d'une pièce similaire sur un autre véhicule.

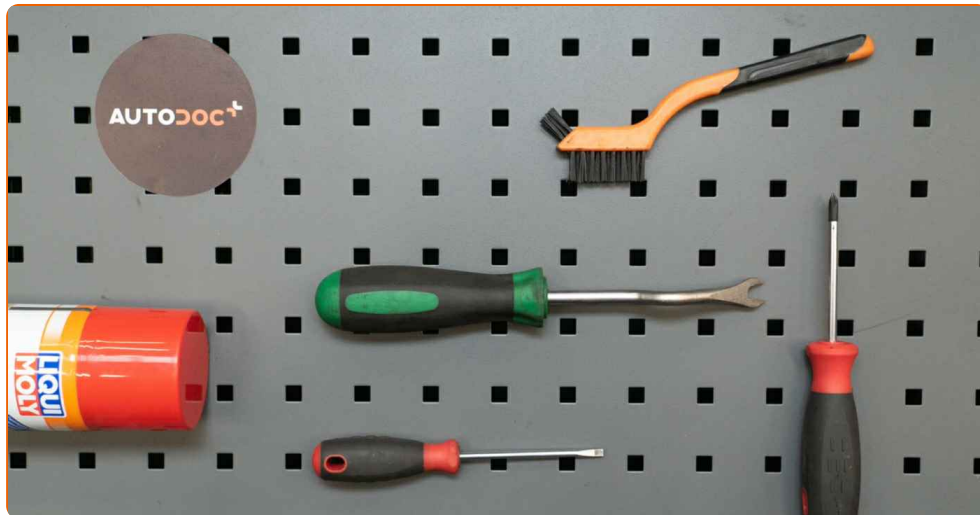
### Important !

Cette procédure de remplacement peut être appliquée sur le modèle:  
SEAT Cordoba Vario (6K5) 1.4 i, SEAT Cordoba Vario (6K5) 1.6 i

Les étapes peuvent différer en fonction de la conception du véhicule.

Ce tutoriel a été conçu à l'origine pour la procédure de remplacement d'une pièce détachée similaire sur : SEAT Ibiza III 3/5 portes (6L) 1.4 16V

REEMPLACEMENT : FILTRE À CARBURANT – SEAT CORDOBA VARIO (6K5). LISTE DES OUTILS DONT VOUS AUREZ BESOIN :



- Brosse de nettoyage en nylon
- Nettoyant multi-usages en spray
- Outil d'extraction de clips
- Tournevis À Tête Plate
- Tournevis phillips
- Conteneur pour liquides

**Acheter des outils**

Remplacement : filtre à carburant – SEAT Cordoba Vario (6K5). AUTODOC recommande :

- Assurez-vous de la bonne aération de la zone de travail. Les vapeurs de carburant sont toxiques.
- Attention ! Arrêtez le moteur avant de commencer à travailler - SEAT Cordoba Vario (6K5)

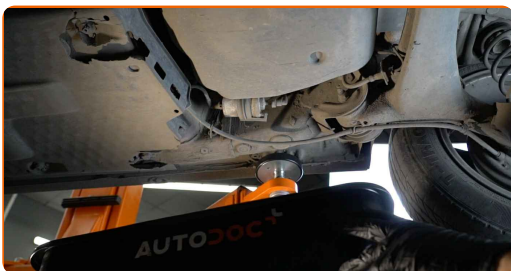
## EFFECTUEZ LE REMPLACEMENT DANS L'ORDRE SUIVANT:

**1** Ouvrez la trappe à carburant.

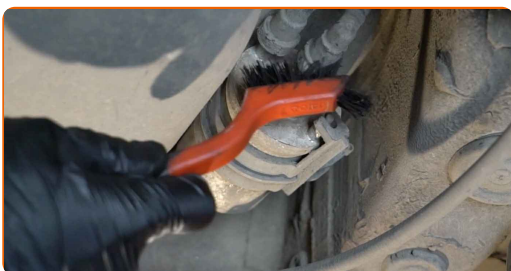
**2** Dévissez le bouchon du réservoir.

**3** Soulevez la voiture en vous servant d'un cric ou en l'installant sur une fosse mécanique.

**4** Préparez un bac pour récupérer le liquide.



**5** Nettoyez les fixations des conduites d'approvisionnement en carburant. Utilisez une brosse de nettoyage en nylon. Servez-vous d'un aérosol nettoyant multi-usages.



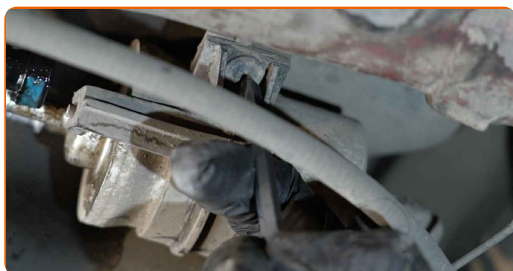
- 6** Appuyez sur les clips et détachez les conduites d'admission de carburant du boîtier du filtre à huile. Utilisez un tournevis plat. Utilisez un outil d'extraction de clips.



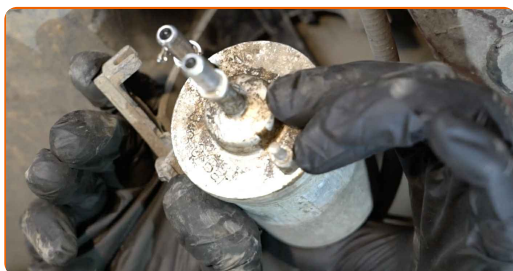
**Remplacement : filtre à carburant – SEAT Cordoba Vario (6K5). Conseil :**

- Attention ! Il se peut que de l'essence s'écoule du boîtier et des conduites du filtre.

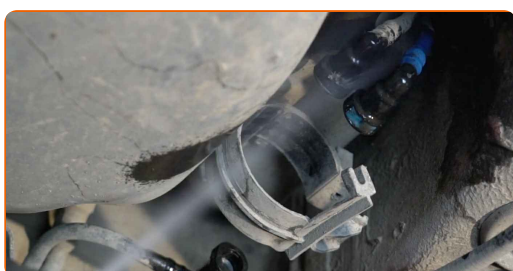
- 7** Dévissez le support du filtre à carburant. Servez-vous d'un tournevis Phillips.



- 8** Retirez le filtre à essence. Mettez l'ancienne cartouche de filtre dans le conteneur.



- 9** Nettoyez les fixations des conduites d'approvisionnement en carburant. Servez-vous d'un aérosol nettoyant multi-usages.



10

Installez un filtre à essence neuf.



### AUTODOC recommande:

- Assurez-vous que le filtre à carburant soit positionné correctement. Tenez compte de la marque de la direction de circulation du carburant.
- Durant l'installation, veillez à empêcher l'entrée de poussières ou de saletés dans le boîtier du filtre à carburant.
- Attention ! Utilisez des filtres de qualité - SEAT Cordoba Vario (6K5).

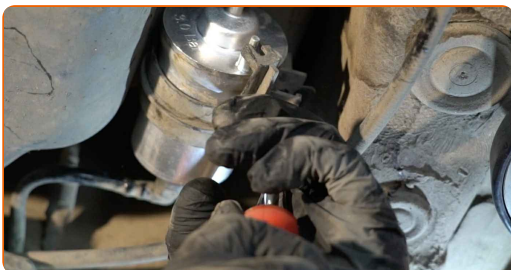
11

Connectez les lignes de carburant et verrouillez les clips d'attache.

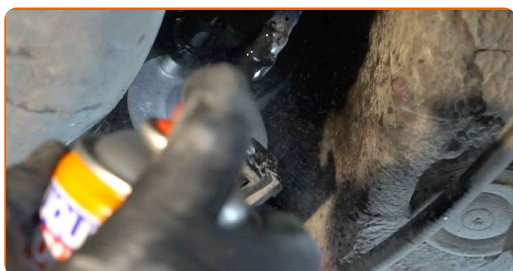


12

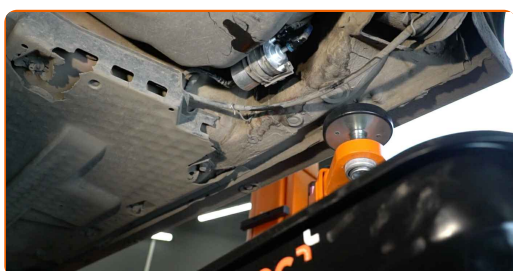
Vissez le support de montage du filtre à carburant. Servez-vous d'un tournevis Phillips.



- 13** Nettoyez les fixations des conduites d'approvisionnement en carburant. Servez-vous d'un aérosol nettoyant multi-usages.



- 14** Retirez le bac contenant le liquide de là où il se trouve.



- 15** Abaissez la voiture.

- 16** Serrez le bouchon du réservoir.

- 17** Fermez la trappe à carburant.

**Remplacement : filtre à carburant – SEAT Cordoba Vario (6K5). Conseil des experts d'AUTODOC :**

- Avant de débiter, allumez et éteignez le moteur à plusieurs reprises. C'est nécessaire pour activer la pompe à carburant et permettre à celui-ci de circuler dans le système.

- 18** Faites tourner le moteur quelques minutes. C'est nécessaire pour s'assurer que le composant fonctionne correctement.

19

Éteignez le moteur.

**BIEN JOUÉ!** 

**VOIR PLUS DE TUTORIELS**



# AUTODOC – PIÈCES AUTOMOBILES EN LIGNE DE HAUTE QUALITÉ ET ABORDABLES

APPLI MOBILE AUTODOC : FAITES DE SUPER AFFAIRES DE MANIÈRE CONFORTABLE



**+ AUTODOC**

GET IT ON  
**Google Play**

Download on the  
**App Store**

**Download**

**UNE GRANDE SÉLECTION DE PIÈCES DÉTACHÉES POUR VOTRE VOITURE**

**FILTRE À CARBURANT : UNE VASTE SÉLECTION**

## **CLAUSE DE NON-RESPONSABILITÉ:**

Ce document ne contient que des recommandations générales que vous pourrez trouver utiles lors de travaux de réparation ou de remplacement. AUTODOC ne peut être tenu responsable d'aucune perte, blessure ou dommage matériel occasionnés lors de processus de réparation ou de remplacement de pièces par une utilisation ou une interprétation incorrectes des informations fournies.

AUTODOC ne peut être tenu responsable d'aucune erreur ou incertitude susceptibles de figurer dans ce guide. Les informations fournies ne le sont qu'à titre purement informatif et ne sauraient se substituer aux conseils de spécialistes.

AUTODOC ne peut être tenu responsable d'aucune utilisation incorrecte ou dangereuse d'équipements, outils et pièces automobiles. AUTODOC recommande fortement de faire preuve de prudence et d'observer les règles de sécurité lors de travaux de réparation ou de remplacement de pièces. Ayez conscience que l'utilisation de pièces automobiles de qualité inférieure ne garantit pas un niveau approprié de sécurité routière.

© Copyright 2023. Tous les contenus de ce site, notamment textes, photographies et illustrations, sont protégés par le droit d'auteur. Tous droits, y compris droits de reproduction, de publication, de modification et de traduction, réservés par AUTODOC SE.