



Comment changer :
mâchoires de frein arrière
sur **SEAT Ibiza III 3/5**
portes (6L) - Guide de
remplacement

TUTORIEL VIDÉO SIMILAIRE



Cette vidéo présente la procédure de remplacement d'une pièce similaire sur un autre véhicule.

Important !

Cette procédure de remplacement peut être appliquée sur le modèle:
SEAT Ibiza III 3/5 portes (6L) 1.2, SEAT Ibiza III 3/5 portes (6L) 1.4 16V, SEAT Ibiza III 3/5 portes (6L) 1.9 SDI, SEAT Ibiza III 3/5 portes (6L) 1.4 TDI, SEAT Ibiza III 3/5 portes (6L) 1.6, SEAT Ibiza III 3/5 portes (6L) 1.2 12V

Les étapes peuvent différer en fonction de la conception du véhicule.

Ce tutoriel a été conçu à l'origine pour la procédure de remplacement d'une pièce détachée similaire sur : VW GOLF III (1H1) 1.4

**REPLACEMENT : MÂCHOIRES DE FREIN – SEAT IBIZA
III 3/5 PORTES (6L). OUTILS DONT VOUS AUREZ
BESOIN :**



- Brosse métallique
- Aérosol WD-40
- Graisse au cuivre
- Clé mixte de No.24
- Douille longue à choc pour jantes No.17
- Clé à cliquet
- Clé dynamométrique
- Pincés
- Ciseau plat
- Marteau
- Maillet en caoutchouc
- Tournevis À Tête Plate
- Pincés coupantes
- Cale de roue

Acheter des outils

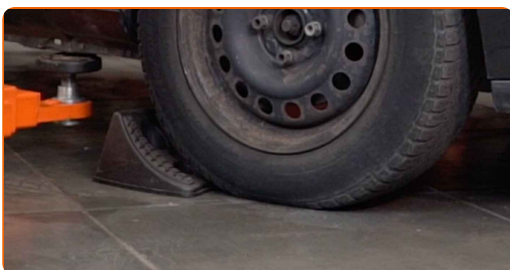
Remplacement : mâchoires de frein – SEAT Ibiza III 3/5 portes (6L). Les experts d'AUTODOC recommandent :

- Effectuez le remplacement complet des plaquettes de frein pour chaque essieu. Ceci offre un freinage efficace.
- La procédure de remplacement est la même pour les deux plaquettes du même axe.
- Toutes les opérations doivent être conduites avec le moteur éteint.

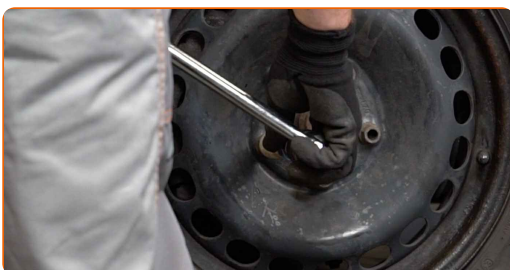
REPLACEMENT : MÂCHOIRES DE FREIN – SEAT IBIZA III 3/5 PORTES (6L). SUIVEZ LES ÉTAPES SUIVANTES :

1 Ouvrez le capot. Dévissez le bouchon du réservoir de liquide de frein.

2 Sécurisez les roues avec des cales.



3 Desserrez les boulons de fixation de la roue. Servez-vous d'une douille à choc pour roue N°17.



4 Surélevez l'arrière de la voiture et arrimez la.

5 Dévissez les boulons de la roue.



AUTODOC recommande:

- Attention ! Pour éviter de vous blesser, tenez la roue en dévissant les boulons de fixation. SEAT Ibiza III 3/5 portes (6L)

6 Retirez la roue.



7 Retirez le capuchon de protection du moyeu de roue. Servez-vous d'un burin plat pour l'usinage des métaux. Servez-vous d'un marteau. Utilisez un tournevis plat.



Attention!

- Certaines voitures sont dépourvues de fusées de moyeu de roue.

8

Retirez la goupille de retenue de l'écrou du moyeu. Servez-vous de pinces de serrage.



9

Dévissez l'écrou de l'axe de moyeu de roue. Utilisez une clé mixte de No.24.



10

Retirez le tambour de frein.



Remplacement : mâchoires de frein – SEAT Ibiza III 3/5 portes (6L). Conseil :

- Examinez le tambour de frein. Remplacez-le si nécessaire.

11

Retirez le ressort de rétention des plaquettes de frein. Utilisez des pinces.



12

Retirez les clips de retenue des plaquettes de frein. Utilisez des pinces.



13

Retirez les deux plaquettes de frein du cylindre de frein à l'aide de l'ajusteur, en prenant soin de ne pas endommager les mâchoires.



Remplacement : mâchoires de frein – SEAT Ibiza III 3/5 portes (6L). Conseil des experts d'AUTODOC :

- N'appuyez pas sur la pédale de frein après avoir retiré les sabots de frein arrière. Ceci ferait tomber le piston hors du cylindre de frein, et entraînerait une fuite de liquide de frein ainsi qu'une dépressurisation du système.

14

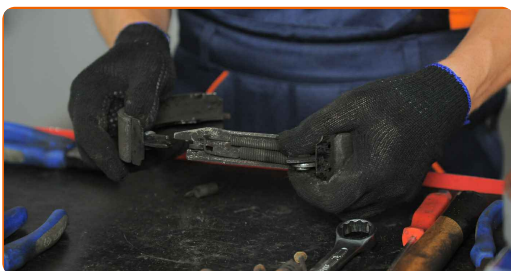
Débranchez le câble du frein de stationnement. Servez-vous de pinces de serrage.



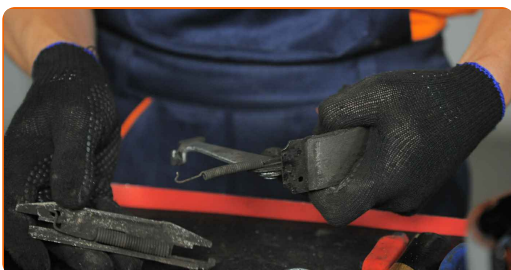
15 Retirez le ressort de rétention des plaquettes de frein.



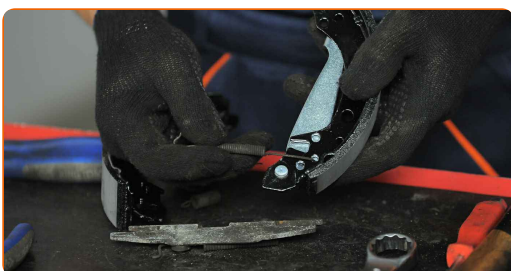
16 Retirez les deux plaquettes de leur support.



17 Démontez maintenant le ressort de maintien supérieur ainsi que le mécanisme de réglage. Utilisez des pinces.



18 Installez les ressorts de retenue supérieurs et le mécanisme de réglage sur les nouvelles mâchoires de frein. Utilisez des pinces.



19 Placez les mâchoires de frein de manière à ce que leurs bords intérieurs reposent sur la plaque d'ancrage.



20 Installez le ressort de rétention des plaquettes de frein.



21 Connectez le câble du frein à main à son levier. Servez-vous de pinces de serrage. Utilisez des pinces.



22 Fixez les mâchoires de frein, ainsi que le dispositif de réglage du frein, au cylindre de roue.



23 Installez les clips de retenue des plaquettes de frein. Utilisez des pinces.



24 Installez le ressort de rétention des plaquettes de frein. Utilisez des pinces.



25 Installez un tambour de frein.



26 Vissez la fixation du moyeu de roue. Utilisez une clé mixte de No.24.



27 Installez la goupille fendue de l'écrou d'attache du palier du moyeu. Servez-vous d'un marteau. Servez-vous de pinces de serrage.



28

Installez le bouchon de protection du moyeu de roue. Servez-vous d'un maillet en caoutchouc.



29

Nettoyez le siège de fixation de la jante. Utilisez une brosse métallique. Appliquez du produit sur la surface de contact entre la jante et le tambour de frein. Utilisez de la graisse au cuivre.



30

Installez la roue.



Remplacement : mâchoires de frein – SEAT Ibiza III 3/5 portes (6L). Les professionnels recommandent :

- Pour éviter de vous blesser, maintenez la roue quand vous dévissez les vis de fixation.

31

Vissez les boulons de la roue. Servez-vous d'une douille à choc pour roue N°17.



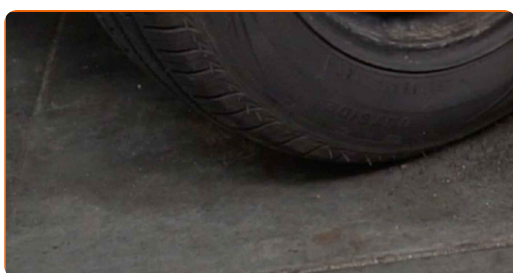
32

Abaissez la voiture et serrez les boulons de roue en ordre croisé. Servez-vous d'une douille à choc pour roue N°17. Utilisez une clé dynamométrique. Serrez-le jusqu'à 120 Nm.



33

Retirez les crics et les cales.



Remplacement : mâchoires de frein – SEAT Ibiza III 3/5 portes (6L). Conseil des experts d'AUTODOC :

- Vérifiez le niveau du liquide de frein dans le vase d'expansion et ajoutez-en si nécessaire.

34

Resserez le bouchon du réservoir de liquide de frein. Fermez le capot.

AUTODOC recommande:

- SEAT Ibiza III 3/5 portes (6L) – Appuyez plusieurs fois sur la pédale de frein avec le moteur éteint jusqu'à ce que vous sentiez la résistance augmenter.
- Ralentissez doucement pendant les premiers 150 à 200 km après un remplacement de plaquettes de frein. Evitez les freinages inutiles ou brusques.

35

Ajustez l'espace entre les mâchoires de frein et le tambour sur la SEAT Ibiza III 3/5 portes (6L) en pressant 10 à 15 fois sur la pédale de frein.

**BIEN JOUÉ!** [VOIR PLUS DE TUTORIELS](#)

AUTODOC – PIÈCES AUTOMOBILES EN LIGNE DE HAUTE QUALITÉ ET ABORDABLES

APPLI MOBILE AUTODOC : FAITES DE SUPER AFFAIRES DE MANIÈRE CONFORTABLE



+ AUTODOC

GET IT ON **Google Play**

Download on the **App Store**

Download

UNE GRANDE SÉLECTION DE PIÈCES DÉTACHÉES POUR VOTRE VOITURE

MÂCHOIRES DE FREIN : UNE VASTE SÉLECTION

ⓘ CLAUSE DE NON-RESPONSABILITÉ:

Ce document ne contient que des recommandations générales que vous pourrez trouver utiles lors de travaux de réparation ou de remplacement. AUTODOC ne peut être tenu responsable d'aucune perte, blessure ou dommage matériel occasionnés lors de processus de réparation ou de remplacement de pièces par une utilisation ou une interprétation incorrectes des informations fournies.

AUTODOC ne peut être tenu responsable d'aucune erreur ou incertitude susceptibles de figurer dans ce guide. Les informations fournies ne le sont qu'à titre purement informatif et ne sauraient se substituer aux conseils de spécialistes.

AUTODOC ne peut être tenu responsable d'aucune utilisation incorrecte ou dangereuse d'équipements, outils et pièces automobiles. AUTODOC recommande fortement de faire preuve de prudence et d'observer les règles de sécurité lors de travaux de réparation ou de remplacement de pièces. Ayez conscience que l'utilisation de pièces automobiles de qualité inférieure ne garantit pas un niveau approprié de sécurité routière.

© Copyright 2023. Tous les contenus de ce site, notamment textes, photographies et illustrations, sont protégés par le droit d'auteur. Tous droits, y compris droits de reproduction, de publication, de modification et de traduction, réservés par AUTODOC SE.