



Comment changer :
coupelle d'amortisseur
arrière sur **SEAT Ibiza IV
ST (6J8, 6P8)** - Guide de
remplacement

TUTORIEL VIDÉO SIMILAIRE



Cette vidéo présente la procédure de remplacement d'une pièce similaire sur un autre véhicule.

Important !

Cette procédure de remplacement peut être appliquée sur le modèle:
SEAT Ibiza IV ST (6J8, 6P8) 1.4 TSI, SEAT Ibiza IV ST (6J8, 6P8) 1.2 TDI, SEAT Ibiza IV ST (6J8, 6P8) 1.2 TSI, SEAT Ibiza IV ST (6J8, 6P8) 1.2, SEAT Ibiza IV ST (6J8, 6P8) 1.4, SEAT Ibiza IV ST (6J8, 6P8) 1.6 TDI, SEAT Ibiza IV ST (6J8, 6P8) 1.6

Les étapes peuvent différer en fonction de la conception du véhicule.

Ce tutoriel a été conçu à l'origine pour la procédure de remplacement d'une pièce détachée similaire sur : SEAT Ibiza III 3/5 portes (6L) 1.4 16V

REPLACEMENT : COUPELLE D'AMORTISSEUR – SEAT IBIZA IV ST (6J8, 6P8). LISTE DES OUTILS DONT VOUS AUREZ BESOIN :



- Brosse métallique
- Aérosol WD-40
- Graisse au cuivre
- Clé dynamométrique
- Clé mixte de No.16
- Douille d'entraînement n°16
- Douille longue à choc pour jantes No.17
- Clé à cliquet
- Embout d'amortisseur n°DD6
- Étau
- Cric hydraulique télescopique pour transmission
- Cale de roue

Acheter des outils

Remplacement : coupelle d'amortisseur – SEAT Ibiza IV ST (6J8, 6P8). Conseil des experts d'AUTODOC :

- La procédure de remplacement est identique pour les coupelles d'amortisseurs des deux côtés pour la suspension arrière.
- Les coupelles d'amortisseurs arrières doivent être changées simultanément.
- Remplacez bien tous les écrous autobloquants et boulons pendant l'installation.
- Attention : tous les travaux sur la voiture - SEAT Ibiza IV ST (6J8, 6P8) - doivent être effectués avec le moteur éteint.

EFFECTUEZ LE REMPLACEMENT DANS L'ORDRE SUIVANT:

1

Sécurisez les roues avec des cales.



2

Desserrez les boulons de fixation de la roue. Servez-vous d'une douille à choc pour roue N°17.



3

Surélevez l'arrière de la voiture et arrimez la.

4

Dévissez les boulons de la roue.



AUTODOC recommande:

- Attention ! Tenez la roue en dévissant les boulons de fixation. SEAT Ibiza IV ST (6J8, 6P8)

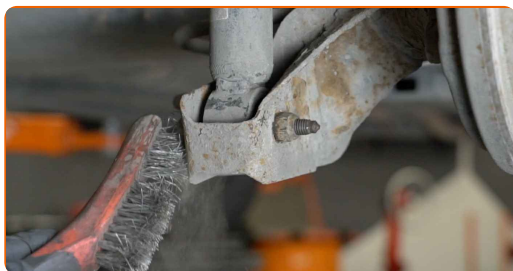
5

Retirez la roue.



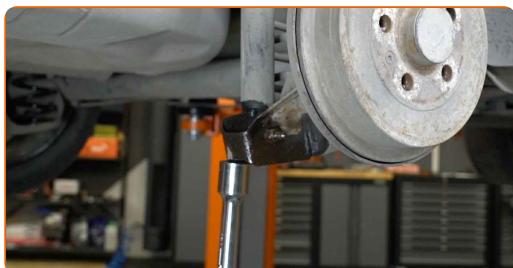
6

Nettoyez les fixations de l'amortisseur. Utilisez une brosse métallique. Servez vous de l'aérosol WD-40.



7

Maintenez le couvercle de coffre. Servez vous d'un cric à transmission hydraulique.



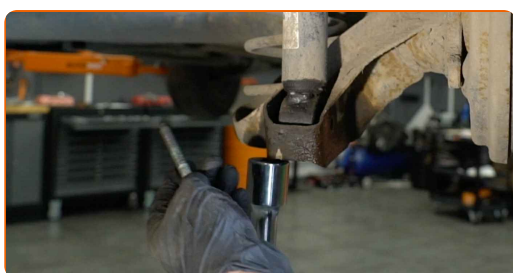
- 8** Dévissez l'attache inférieure de l'amortisseur. Utilisez une clé mixte de No.16 Utilisez une douille n° 16. Utilisez une clé à cliquet.



- 9** Dévissez l'attache supérieure de l'amortisseur. Utilisez une douille n° 16. Utilisez une clé à cliquet.



- 10** Retirez l'écrou de fixation.



- 11** Retirez le support du dessous de l'essieu arrière.

Remplacement : coupelle d'amortisseur – SEAT Ibiza IV ST (6J8, 6P8). Les professionnels recommandent :

- Abaissez le cric à transmission hydraulique progressivement, sans à-coups, pour éviter d'endommager les montages et les mécanismes.

12 Retirez l'amortisseur.



13 Retirez le bouchon de protection du support de l'amortisseur.



14 Serrez l'amortisseur dans un étau.



15 Nettoyez les fixations de la tige d'amortisseur. Utilisez une brosse métallique. Servez vous de l'aérosol WD-40.



16 Retirez l'attache de la tige du piston de l'amortisseur. Utilisez une douille n° 16. Servez-vous d'un embout d'amortisseur DDN°6. Utilisez une clé à cliquet.



17

Retirez le support de l'amortisseur, ainsi que le soufflet et la butée.



Remplacement : coupelle d'amortisseur – SEAT Ibiza IV ST (6J8, 6P8). Conseil d'AUTODOC :

- Examinez le bouchon anti-poussière de l'amortisseur ainsi que la butée. Remplacez-les si nécessaire.

18

Installez la nouvelle coupelle, le manchon et la butée de suspension sur l'amortisseur.

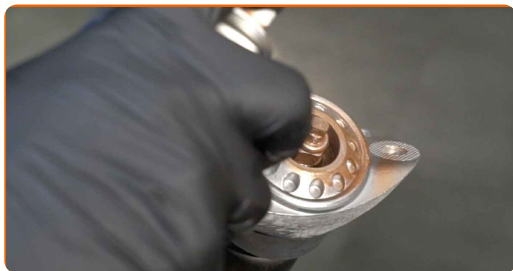


19

Serrez l'écrou de la tige de l'amortisseur. Utilisez une douille n° 16. Servez-vous d'un embout d'amortisseur DDN°6. Utilisez une clé dynamométrique. Serrez-le jusqu'à 25 Nm.



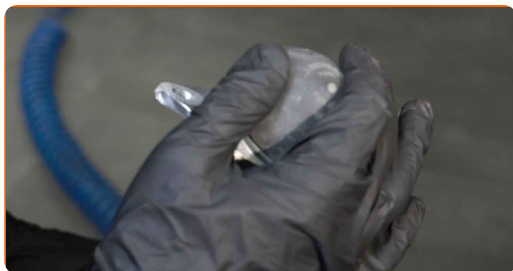
20 Appliquez du produit sur l'élément de fixation de la tige de l'amortisseur. Utilisez de la graisse au cuivre.



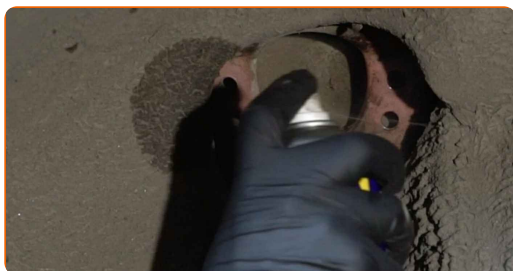
21 Desserez l'étau et retirez l'amortisseur.



22 Installez le bouchon de protection sur le support de l'amortisseur.

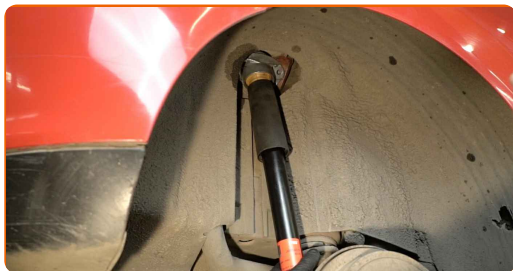


23 Nettoyez les emplacements de montage des amortisseurs. Utilisez une brosse métallique. Servez vous de l'aérosol WD-40.



24 Appliquez du produit sur les emplacements de montage des amortisseurs. Utilisez de la graisse au cuivre.

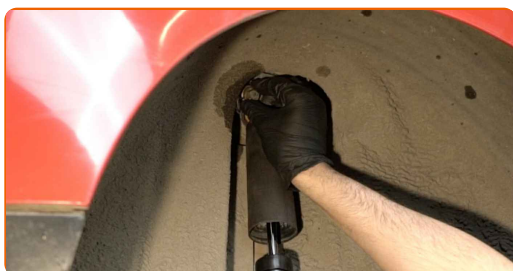
- 25** Placez l'amortisseur dans l'arche de roue et sécurisez-le.



AUTODOC recommande:

- SEAT Ibiza IV ST (6J8, 6P8) - Pour éviter de vous blesser, tenez l'amortisseur tout en vissant les boulons de fixation.

- 26** Serrez la fixation supérieure de l'amortisseur. Utilisez une douille n° 16. Utilisez une clé à cliquet.



Remplacement : coupelle d'amortisseur – SEAT Ibiza IV ST (6J8, 6P8). Les experts d'AUTODOC recommandent :

- Servez-vous du trou central pour vous guider lors de l'installation de la coupelle de l'amortisseur.

- 27** Serrez l'attache de l'amortisseur supérieur. Utilisez une douille n° 16. Utilisez une clé dynamométrique. Serrez-le jusqu'à 30 Nm.+90°



AUTODOC recommande:

- Attention ! Assurez-vous d'utiliser des fixations neuves.

- 28** Installez l'écrou de fixation.



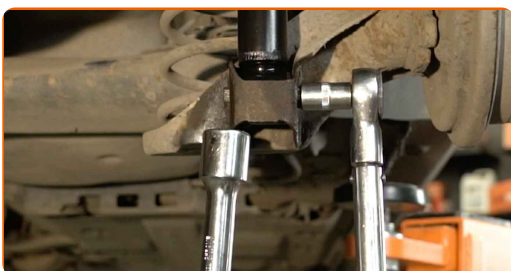
- 29** Vissez la fixation inférieure de l'amortisseur. Utilisez une douille n° 16. Utilisez une clé à cliquet.



- 30** Maintenez le couvercle de coffre. Servez vous d'un cric à transmission hydraulique.



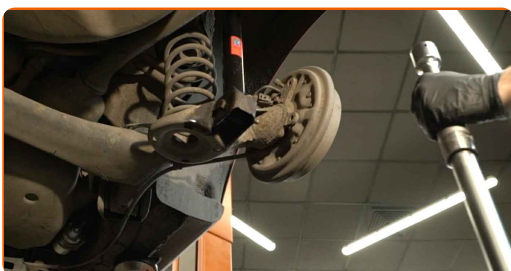
- 31** Serrez l'attache inférieure de l'amortisseur. Utilisez une clé mixte de No.16 Utilisez une douille n° 16. Utilisez une clé dynamométrique. Serrez-le jusqu'à 40 Nm.+90°



AUTODOC recommande:

- Attention ! Assurez-vous d'utiliser des fixations neuves.

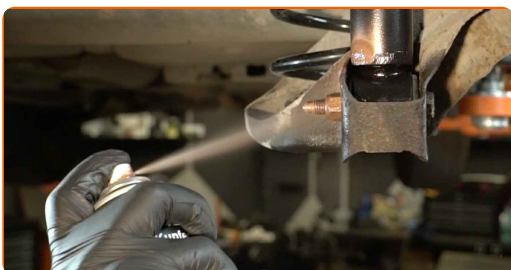
- 32** Retirez le support du dessous de l'essieu arrière.



AUTODOC recommande:

- SEAT Ibiza IV ST (6J8, 6P8) - N'abaissez pas le cric de transmission brusquement pour éviter d'endommager les composants et les mécanismes de la voiture.

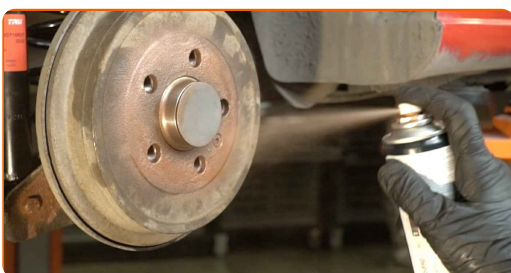
- 33** Nettoyez les fixations de l'amortisseur. Utilisez de la graisse au cuivre.



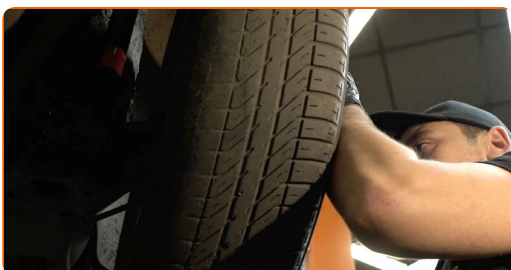
34 Nettoyez le siège de fixation de la jante. Utilisez une brosse métallique.



35 Appliquez du produit sur la surface de contact entre la jante et le tambour de frein. Utilisez de la graisse au cuivre.



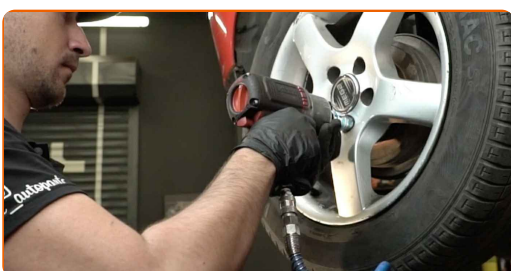
36 Installez la roue.



Remplacement : coupelle d'amortisseur – SEAT Ibiza IV ST (6J8, 6P8). Conseil d'AUTODOC :

- Pour éviter de vous blesser, maintenez la roue quand vous dévissez les vis de fixation.

37 Vissez les boulons de la roue. Servez-vous d'une douille à choc pour roue N°17.



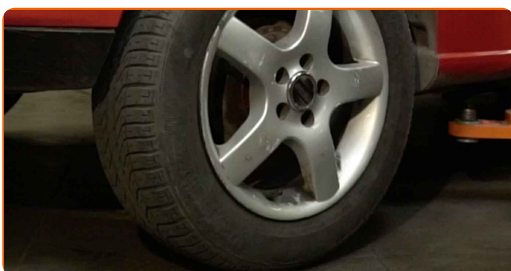
38

Abaissez la voiture et serrez les boulons de roue en ordre croisé. Servez-vous d'une douille à choc pour roue N°17. Utilisez une clé dynamométrique. Serrez-le jusqu'à 120 Nm.



39

Retirez les crics et les cales.



BIEN JOUÉ! 

VOIR PLUS DE TUTORIELS

AUTODOC – PIÈCES AUTOMOBILES EN LIGNE DE HAUTE QUALITÉ ET ABORDABLES

APPLI MOBILE AUTODOC : FAITES DE SUPER AFFAIRES DE MANIÈRE CONFORTABLE



+ AUTODOC

GET IT ON Google Play

Download on the App Store

Download

UNE GRANDE SÉLECTION DE PIÈCES DÉTACHÉES POUR VOTRE VOITURE

COUPELLE D'AMORTISSEUR : UNE VASTE SÉLECTION

CLAUSE DE NON-RESPONSABILITÉ:

Ce document ne contient que des recommandations générales que vous pourrez trouver utiles lors de travaux de réparation ou de remplacement. AUTODOC ne peut être tenu responsable d'aucune perte, blessure ou dommage matériel occasionnés lors de processus de réparation ou de remplacement de pièces par une utilisation ou une interprétation incorrectes des informations fournies.

AUTODOC ne peut être tenu responsable d'aucune erreur ou incertitude susceptibles de figurer dans ce guide. Les informations fournies ne le sont qu'à titre purement informatif et ne sauraient se substituer aux conseils de spécialistes.

AUTODOC ne peut être tenu responsable d'aucune utilisation incorrecte ou dangereuse d'équipements, outils et pièces automobiles. AUTODOC recommande fortement de faire preuve de prudence et d'observer les règles de sécurité lors de travaux de réparation ou de remplacement de pièces. Ayez conscience que l'utilisation de pièces automobiles de qualité inférieure ne garantit pas un niveau approprié de sécurité routière.

© Copyright 2022. Tous les contenus de ce site, notamment textes, photographies et illustrations, sont protégés par le droit d'auteur. Tous droits, y compris droits de reproduction, de publication, de modification et de traduction, réservés par AUTODOC GmbH.