



Comment changer :  
étrier de frein arrière sur  
**SEAT Leon 3/5 portes**  
**(1M1)** - Guide de  
remplacement

## TUTORIEL VIDÉO SIMILAIRE



Cette vidéo présente la procédure de remplacement d'une pièce similaire sur un autre véhicule.

### Important !

Cette procédure de remplacement peut être appliquée sur le modèle:  
SEAT Leon 3/5 portes (1M1) 1.6, SEAT Leon 3/5 portes (1M1) 1.8 20V, SEAT Leon 3/5 portes (1M1) 1.9 TDI, SEAT Leon 3/5 portes (1M1) 1.4 16V, SEAT Leon 3/5 portes (1M1) 1.8 20V T, SEAT Leon 3/5 portes (1M1) 1.9 SDI, SEAT Leon 3/5 portes (1M1) 1.8 20V T 4, SEAT Leon 3/5 portes (1M1) 1.6 16 V, SEAT Leon 3/5 portes (1M1) 1.9 TDI Syncro

Les étapes peuvent différer en fonction de la conception du véhicule.

Ce tutoriel a été conçu à l'origine pour la procédure de remplacement d'une pièce détachée similaire sur : VW Golf IV 3/5 portes (1J1) 1.6

**REPLACEMENT : ÉTRIER DE FREIN – SEAT LEON 3/5 PORTES (1M1). LISTE DES OUTILS DONT VOUS AUREZ BESOIN :**



- Brosse métallique
- Nettoyant freins
- Graisse au cuivre
- Clé mixte de No.11
- Clé mixte de No.15
- Douille hexagonale n° H6.
- Douille d'entraînement n°11
- Douille d'entraînement n°13
- Douille longue à choc pour jantes No.17
- Clé à cliquet
- Clé dynamométrique
- Conteneur pour liquides
- Pincés multiprises
- Clip de fixation de flexible de frein
- Nécessaire pour la purge de freins
- Pied-de-biche
- Cale de roue

**Acheter des outils**

Remplacement : étrier de frein – SEAT Leon 3/5 portes (1M1). Conseil des experts d'AUTODOC :

- La procédure de remplacement est identique pour les étriers de frein du même axe.
- Toutes les opérations doivent être conduites avec le moteur éteint.

## REPLACEMENT : ÉTRIER DE FREIN – SEAT LEON 3/5 PORTES (1M1). UTILISEZ LA PROCÉDURE SUIVANTE :

**1** Ouvrez le capot. Dévissez le bouchon du réservoir de liquide de frein.

**2** Sécurisez les roues avec des cales.

**3** Desserrez les boulons de fixation de la roue. Servez-vous d'une douille à choc pour roue N°17.



**4** Surélevez l'arrière de la voiture et arrimez la.

**5** Dévissez les boulons de la roue.



**AUTODOC recommande:**

- Attention ! Pour éviter de vous blesser, tenez la roue en dévissant les boulons de fixation. SEAT Leon 3/5 portes (1M1)

6

Retirez la roue.



7

Nettoyez la zone où le flexible et l'étrier de frein se rejoignent ainsi que la zone des tige-guides. Utilisez une brosse métallique. Servez-vous d'un nettoyant pour freins.



**AUTODOC recommande:**

- Remplacement : étrier de frein – SEAT Leon 3/5 portes (1M1). Après avoir appliqué le spray, attendez quelques minutes.

8

Retirez le clip de maintien du câble du frein à main. Servez-vous d'un pied-de-biche.



- 9** Débranchez le câble du frein de stationnement de l'étrier. Servez-vous de pinces pour pompe à eau. Relâchez le câble du frein de stationnement.



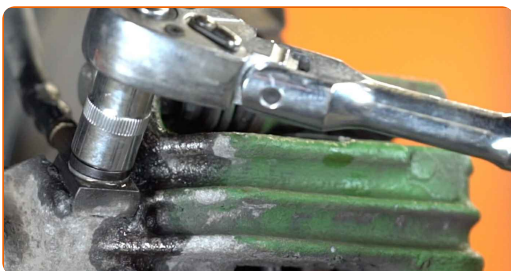
- 10** Fermez le flexible de frein en vous servant d'un anneau de serrage adapté.



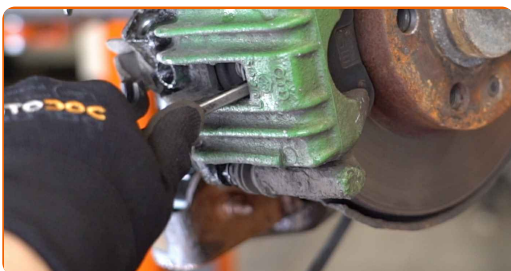
- 11** Placez un bac en-dessous pour récupérer le liquide de frein.



- 12** Dévissez le flexible de l'étrier de frein. Utilisez une douille n° 13. Utilisez une clé à cliquet.



- 13** Séparez les plaquettes de frein. Servez-vous d'un pied-de-biche.



- 14** Dévissez l'attache de l'étrier de frein. Utilisez une clé mixte de No.15 Utilisez une douille n° 13. Utilisez une clé à cliquet.



- 15** Retirez l'étrier de frein. Servez-vous d'un pied-de-biche.



**Remplacement : étrier de frein – SEAT Leon 3/5 portes (1M1). Conseil des experts d'AUTODOC :**

- Lorsque vous remplacez l'étrier de frein, il est recommandé de vérifier l'état du flexible et au besoin de le remplacer pour un neuf.
- Lors du remplacement de l'étrier de frein, il est recommandé de remplacer aussi les plaquettes de frein; vérifiez l'état des disques de frein et remplacez-les par des neufs si nécessaire.
- Si les nouveaux étriers de frein n'étaient pas vendus avec un ensemble de nouvelles tige-guides, vous pouvez utiliser les anciennes.



16

Installez l'étrier de frein et fixez-le.

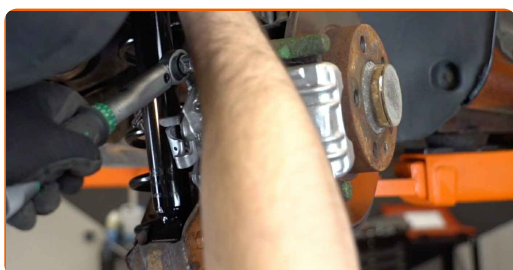


### Attention!

- Installez l'étrier de frein en commençant par la partie inférieure.
- Tenez l'étrier de frein.

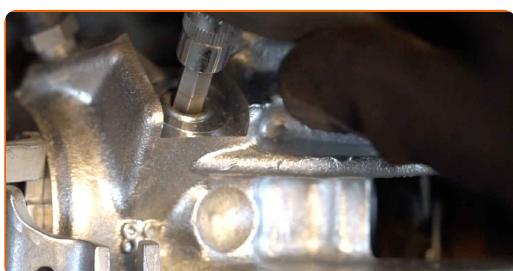
17

Serrez les fixations de l'étrier de frein. Utilisez une clé mixte de No.15 Utilisez une douille n° 13. Utilisez une clé dynamométrique. Serrez-le jusqu'à 35 Nm.



18

Dévissez le bouchon du flexible de frein. Utilisez la clé HEX n° H6. Utilisez une clé à cliquet.





19

Appliquez du produit sur le flexible de frein. Servez-vous d'un nettoyeur pour freins.



**AUTODOC recommande:**

- Remplacement : étrier de frein – SEAT Leon 3/5 portes (1M1). Après avoir appliqué le spray, attendez quelques minutes.

20

Installez et fixez le flexible de frein dans un étrier neuf. Utilisez une douille n° 13.



21

Serrez la fixation reliant la conduite de freinage à l'étrier de frein. Utilisez une douille n° 13. Utilisez une clé dynamométrique. Serrez-le jusqu'à 35 Nm.



22

Retirez l'anneau de serrage de l'étrier de frein.



**23** Détachez le capuchon de vis de purge de l'étrier de frein.



**24** Détachez le vis de purgeur de frein. Utilisez une clé mixte de No.11



**25** Connectez le nécessaire de purge de frein à la vis correspondante.



**26** Installez le câble du frein à main sur le support de l'étrier de frein. Servez-vous de pinces pour pompe à eau.



**27** Fixez le câble du frein à main avec le clip de maintien.



- 28** Purgez le système étrier de frein. Sans démarrer le moteur, pressez à plusieurs reprises sur la pédale de frein jusqu'à ce que vous sentiez une résistance.



- 29** Vissez la vis de purgeur de frein. Utilisez une clé mixte de No.11



- 30** Détachez le nécessaire de purge de frein.



- 31** Resserrez la vis de purge de l'étrier de frein. Utilisez une douille n° 11. Utilisez une clé dynamométrique. Serrez-le jusqu'à 10 Nm.



- 32** Attachez le capuchon de vis de purge de l'étrier de frein.



**33** Appliquez du produit sur la zone de contact entre le disque de frein et la jante. Utilisez de la graisse au cuivre.



**34** Nettoyez la surface du disque de frein. Servez-vous d'un nettoyant pour freins.



**AUTODOC recommande:**

- Remplacement : étrier de frein – SEAT Leon 3/5 portes (1M1). Après avoir appliqué le spray, attendez quelques minutes.

**35** Installez la roue.



**AUTODOC recommande:**

- Attention ! Pour éviter de vous blesser, tenez la roue en vissant les boulons de fixation. SEAT Leon 3/5 portes (1M1)

36

Vissez les boulons de la roue. Servez-vous d'une douille à choc pour roue N°17.



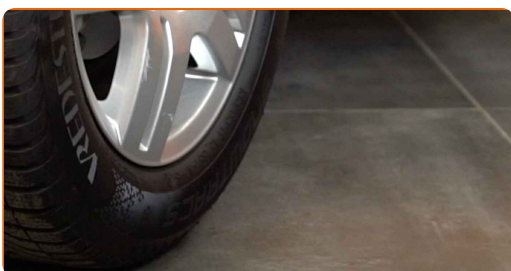
37

Abaissez la voiture et serrez les boulons de roue en ordre croisé. Utilisez une clé dynamométrique. Serrez-le jusqu'à 120 Nm.



38

Retirez les crics et les cales.



### AUTODOC recommande:

- Vérifiez le niveau du liquide de frein dans le vase d'expansion et ajoutez-en si nécessaire.

39

Resserez le bouchon du réservoir de liquide de frein. Fermez le capot.



**BIEN JOUÉ!** 

**VOIR PLUS DE TUTORIELS**



# AUTODOC – PIÈCES AUTOMOBILES EN LIGNE DE HAUTE QUALITÉ ET ABORDABLES

APPLI MOBILE AUTODOC : FAITES DE SUPER AFFAIRES DE MANIÈRE CONFORTABLE



**+ AUTODOC**

GET IT ON  **Google Play**

 **Download on the App Store**

**Download**

**UNE GRANDE SÉLECTION DE PIÈCES DÉTACHÉES POUR VOTRE VOITURE**

**ÉTRIER DE FREIN : UNE VASTE SÉLECTION**

## **CLAUDE DE NON-RESPONSABILITÉ:**

Ce document ne contient que des recommandations générales que vous pourrez trouver utiles lors de travaux de réparation ou de remplacement. AUTODOC ne peut être tenu responsable d'aucune perte, blessure ou dommage matériel occasionnés lors de processus de réparation ou de remplacement de pièces par une utilisation ou une interprétation incorrectes des informations fournies.

AUTODOC ne peut être tenu responsable d'aucune erreur ou incertitude susceptibles de figurer dans ce guide. Les informations fournies ne le sont qu'à titre purement informatif et ne sauraient se substituer aux conseils de spécialistes.

AUTODOC ne peut être tenu responsable d'aucune utilisation incorrecte ou dangereuse d'équipements, outils et pièces automobiles. AUTODOC recommande fortement de faire preuve de prudence et d'observer les règles de sécurité lors de travaux de réparation ou de remplacement de pièces. Ayez conscience que l'utilisation de pièces automobiles de qualité inférieure ne garantit pas un niveau approprié de sécurité routière.

© Copyright 2023. Tous les contenus de ce site, notamment textes, photographies et illustrations, sont protégés par le droit d'auteur. Tous droits, y compris droits de reproduction, de publication, de modification et de traduction, réservés par AUTODOC SE.