



Comment changer :
étrier de frein avant sur
SEAT Mii (KFL_) - Guide
de remplacement

TUTORIEL VIDÉO SIMILAIRE



Cette vidéo présente la procédure de remplacement d'une pièce similaire sur un autre véhicule.

Important !

Cette procédure de remplacement peut être appliquée sur le modèle:
SEAT Mii (KF1_) 1.0, SEAT Mii (KF1_) 1.0 EcoFuel, SEAT Mii (KF1_) electric

Les étapes peuvent différer en fonction de la conception du véhicule.

Ce tutoriel a été conçu à l'origine pour la procédure de remplacement d'une pièce détachée similaire sur : AUDI A3 Sportback (8PA) 1.2 TSI

**REPLACEMENT : ÉTRIER DE FREIN – SEAT MII (KF1_).
OUTILS DONT VOUS POURRIEZ AVOIR BESOIN :**



- Brosse métallique
- Nettoyant freins
- Pâte anti-grincements
- Graisse au cuivre
- Clé mixte de No.11
- Douille hexagonale n° H7.
- Douille d'entraînement n°11
- Douille longue à choc pour jantes No.17
- Clé à cliquet
- Clé dynamométrique
- Pied-de-biche
- Conteneur pour liquides
- Nécessaire pour la purge de freins
- Clip de fixation de flexible de frein
- Cale de roue

Acheter des outils

Remplacement : étrier de frein – SEAT Mii (KF1_). Les professionnels recommandent :

- La procédure de remplacement est identique pour les étriers de frein du même axe.
- Toutes les opérations doivent être conduites avec le moteur éteint.

REPLACEMENT : ÉTRIER DE FREIN – SEAT MII (KF1_). SUIVEZ LES ÉTAPES SUIVANTES :

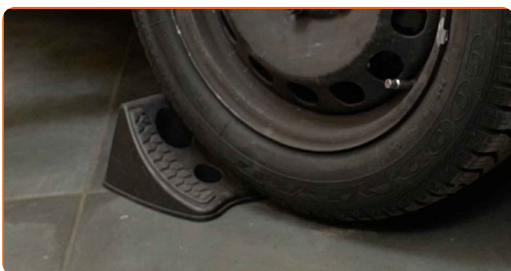
1

Ouvrez le capot. Dévissez le bouchon du réservoir de liquide de frein.



2

Sécurisez les roues avec des cales.



3

Desserrez les boulons de fixation de la roue. Servez-vous d'une douille à choc pour roue N°17.



4 Surélevez l'avant de la voiture et arrimez la.

5 Dévissez les boulons de la roue.



AUTODOC recommande:

- Afin d'éviter toute blessure, soulevez la roue lors du déboulonnage.

6 Retirez la roue.



7 Nettoyez la zone de connexion entre l'étrier de frein et la conduite du circuit de frein. Utilisez une brosse métallique. Servez-vous d'un nettoyant pour freins.



AUTODOC recommande:

- Remplacement : étrier de frein – SEAT Mii (KF1_). Après avoir appliqué le spray, attendez quelques minutes.

8

Placez un bac en-dessous pour récupérer le liquide de frein.



9

Fermez le flexible de frein en vous servant d'un anneau de serrage adapté.



10

Dévissez le flexible de l'étrier de frein. Utilisez une douille n° 11. Utilisez une clé à cliquet.



11

Retirez le tuyau de frein.



12 Retirez les bouchons anti-poussière des goupilles de guidage de l'étrier de frein. Servez-vous d'un pied-de-biche.



13 Dévissez l'attache de l'étrier de frein. Utilisez la clé HEX n° H7. Utilisez une clé à cliquet.



14 Retirez l'étrier de frein.



Remplacement : étrier de frein – SEAT Mii (KF1_). AUTODOC recommande :

- Lorsque vous remplacez l'étrier de frein, il est recommandé de vérifier l'état du flexible et au besoin de le remplacer pour un neuf.
- Lors du remplacement de l'étrier de frein, il est recommandé de remplacer aussi les plaquettes de frein; vérifiez l'état des disques de frein et remplacez-les par des neufs si nécessaire.

15

Retirez les plaquettes de frein. Servez-vous d'un pied-de-biche.



16

Installez les plaquettes de frein.



Remplacement : étrier de frein – SEAT Mii (KF1_). Les experts d'AUTODOC recommandent :

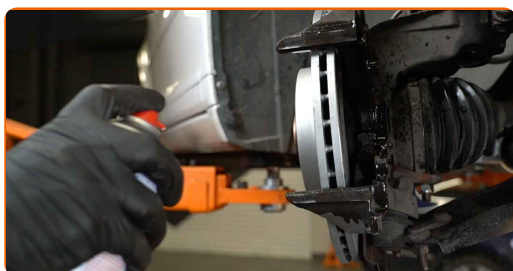
- Nettoyez les anciennes plaquettes de frein si vous voulez vous en servir.
- Utilisez une brosse métallique.

17

Appliquez du produit sur la zone de contact entre les plaquettes de frein et le support d'étrier de frein. Servez-vous d'une pâte anti-grincement.



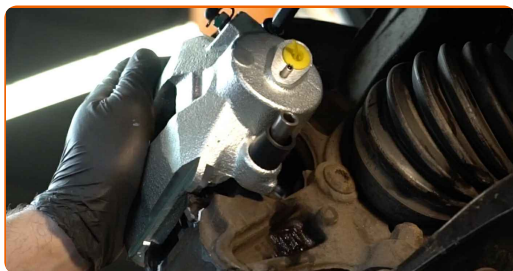
- 18** Nettoyez le support de l'étrier de frein et retirez toute poussière et encrassement. Utilisez une brosse métallique. Servez-vous d'un nettoyant pour freins.



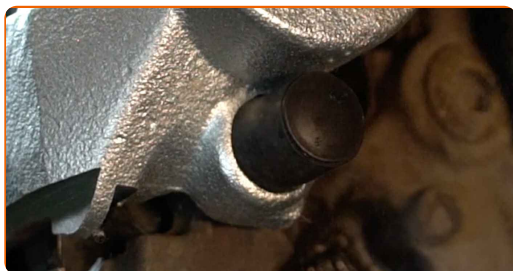
Remplacement : étrier de frein – SEAT Mii (KF1_). Conseil :

- Attendez quelques minutes après l'application.

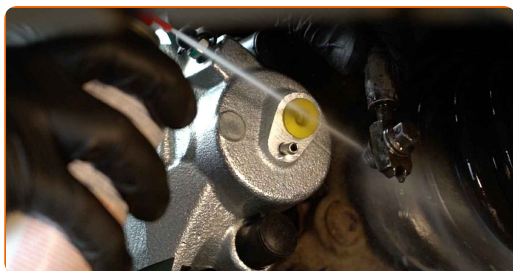
- 19** Installez l'étrier de frein et fixez-le. Utilisez la clé HEX n° H7. Utilisez une clé dynamométrique. Serrez-le jusqu'à 30 Nm.



- 20** Installez les bouchons anti-poussière des goupilles de guidage de l'étrier de frein.



- 21** Appliquez du produit sur le flexible de frein. Servez-vous d'un nettoyant pour freins.



AUTODOC recommande:

- Remplacement : étrier de frein – SEAT Mii (KF1_). Après avoir appliqué le spray, attendez quelques minutes.

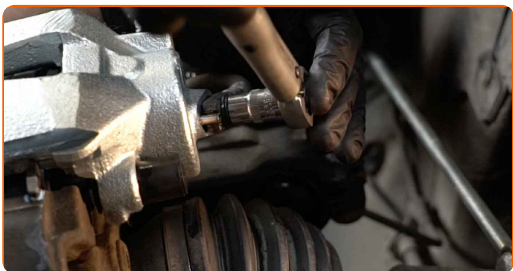
22

Installez et fixez le flexible de frein dans un étrier neuf.



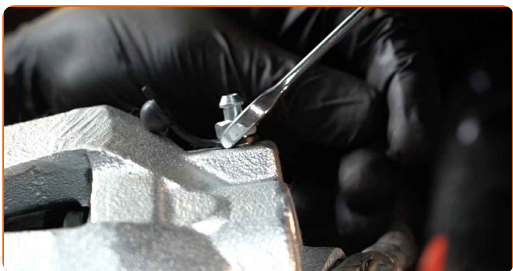
23

Serrez la fixation reliant la conduite de freinage à l'étrier de frein. Utilisez une douille n° 11. Utilisez une clé dynamométrique. Serrez-le jusqu'à 35 Nm.



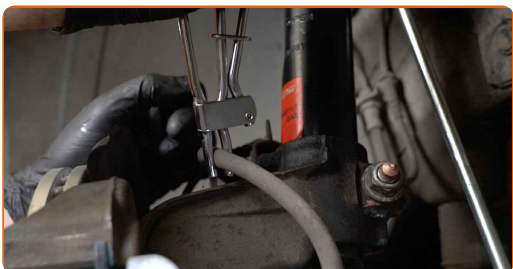
24

Détachez le vis de purgeur de frein. Utilisez une clé mixte de No.11

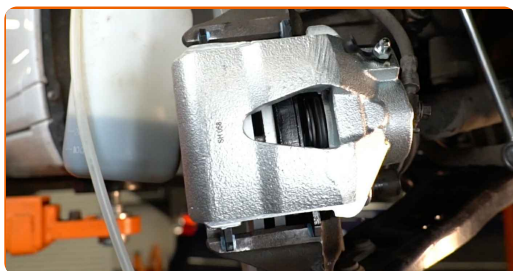


25

Retirez l'agrafe de flexible de frein.



26 Connectez le nécessaire de purge de frein à la vis correspondante.



27 Purgez le système étrier de frein. Sans démarrer le moteur, pressez à plusieurs reprises sur la pédale de frein jusqu'à ce que vous sentiez une résistance.



28 Vissez la vis de purgeur de frein. Utilisez une clé mixte de No.11



29 Détachez le nécessaire de purge de frein.



30 Resserrez la vis de purge de l'étrier de frein. Utilisez une douille n° 11. Utilisez une clé dynamométrique. Serrez-le jusqu'à 9 Nm.



- 31** Appliquez du produit sur la zone de contact entre le disque de frein et la jante. Utilisez de la graisse au cuivre.



- 32** Nettoyez la surface du disque de frein. Servez-vous d'un nettoyant pour freins.



Remplacement : étrier de frein – SEAT Mii (KF1_). Conseil des experts d'AUTODOC :

- Attendez quelques minutes après l'application.

- 33** Installez la roue.



AUTODOC recommande:

- Attention ! Tenez la roue en vissant les boulons de fixation. SEAT Mii (KF1_)

34

Vissez les boulons de la roue. Servez-vous d'une douille à choc pour roue N°17.



35

Abaissez la voiture et serrez les boulons de roue en ordre croisé. Servez-vous d'une douille à choc pour roue N°17. Utilisez une clé dynamométrique. Serrez-le jusqu'à 120 Nm.



36

Retirez les crics et les cales.



Remplacement : étrier de frein – SEAT Mii (KF1_). AUTODOC recommande :

- Vérifiez le niveau du liquide de frein dans le vase d'expansion et ajoutez-en si nécessaire.

37

Resserez le bouchon du réservoir de liquide de frein. Fermez le capot.



BIEN JOUÉ! 

VOIR PLUS DE TUTORIELS

AUTODOC – PIÈCES AUTOMOBILES EN LIGNE DE HAUTE QUALITÉ ET ABORDABLES

APPLI MOBILE AUTODOC : FAITES DE SUPER AFFAIRES DE MANIÈRE CONFORTABLE



+ AUTODOC

GET IT ON  **Google Play**

 **Download on the App Store**

Download

UNE GRANDE SÉLECTION DE PIÈCES DÉTACHÉES POUR VOTRE VOITURE

ÉTRIER DE FREIN : UNE VASTE SÉLECTION

CLAUDE DE NON-RESPONSABILITÉ:

Ce document ne contient que des recommandations générales que vous pourrez trouver utiles lors de travaux de réparation ou de remplacement. AUTODOC ne peut être tenu responsable d'aucune perte, blessure ou dommage matériel occasionnés lors de processus de réparation ou de remplacement de pièces par une utilisation ou une interprétation incorrectes des informations fournies.

AUTODOC ne peut être tenu responsable d'aucune erreur ou incertitude susceptibles de figurer dans ce guide. Les informations fournies ne le sont qu'à titre purement informatif et ne sauraient se substituer aux conseils de spécialistes.

AUTODOC ne peut être tenu responsable d'aucune utilisation incorrecte ou dangereuse d'équipements, outils et pièces automobiles. AUTODOC recommande fortement de faire preuve de prudence et d'observer les règles de sécurité lors de travaux de réparation ou de remplacement de pièces. Ayez conscience que l'utilisation de pièces automobiles de qualité inférieure ne garantit pas un niveau approprié de sécurité routière.

© Copyright 2023. Tous les contenus de ce site, notamment textes, photographies et illustrations, sont protégés par le droit d'auteur. Tous droits, y compris droits de reproduction, de publication, de modification et de traduction, réservés par AUTODOC SE.